

Koneksi Internet Melalui Modem dan Sharing di Virtual Machine

Rr. Binar Novicha P

binar_np@yahoo.com

http://binarnovv.blogspot.com

Lisensi Dokumen:

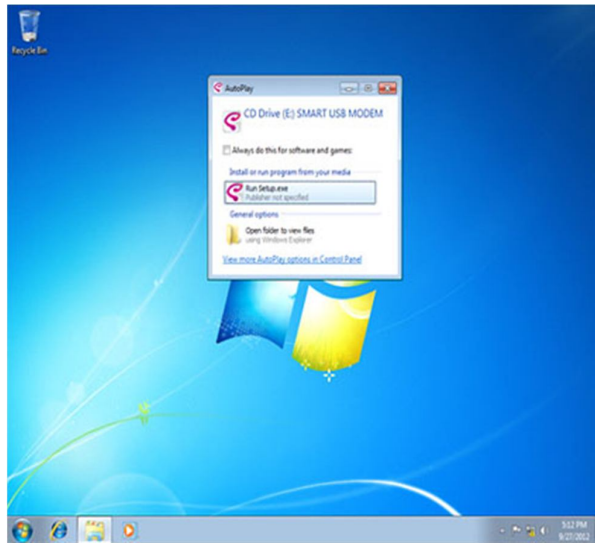
Copyright © 2012 IlmuKomputer.Com

Seluruh dokumen di IlmuKomputer.Com dapat digunakan, dimodifikasi dan disebarkan secara bebas untuk tujuan bukan komersial (nonprofit), dengan syarat tidak menghapus atau merubah atribut penulis dan pernyataan copyright yang disertakan dalam setiap dokumen. Tidak diperbolehkan melakukan penulisan ulang, kecuali mendapatkan ijin terlebih dahulu dari IlmuKomputer.Com.

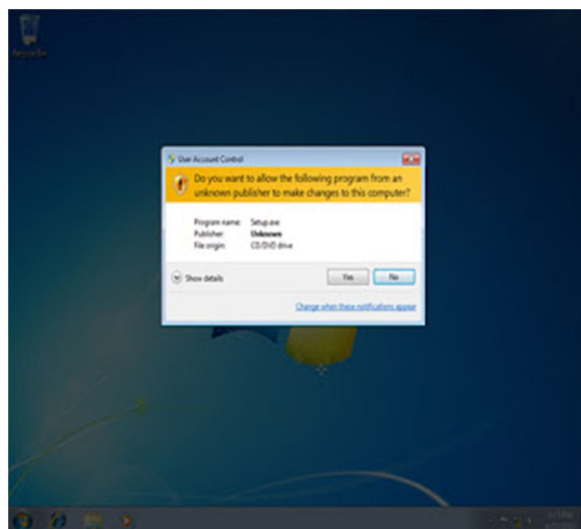
Sebelumnya penulis sudah membahas tentang pengertian Vmware, sekarang penulis akan membagi info tentang bagaimana sharing melalui modem di virtual machine vmware. Sharing sendiri dikategorikan sebagai sarana untuk membagi file dengan komputer lain, atau antar komputer melalui komputer server, dan para pengguna yang ingin mendownloadnya bisa langsung mendownload melalui komputer server, dengan catatan penyedia atau yang menyediakan file sudah mengupload file tsb di dalam komputer server terlebih dahulu

Disini penulis menggunakan modem smartfren AC68UI, plus akan penulis jelaskan tentang sharing antara OS Virtual ke OS asli atau yang non virtual, yang Windows 7 asli, dan sebaliknya dari windows 7 asli ke w7 yang virtual, let see it...

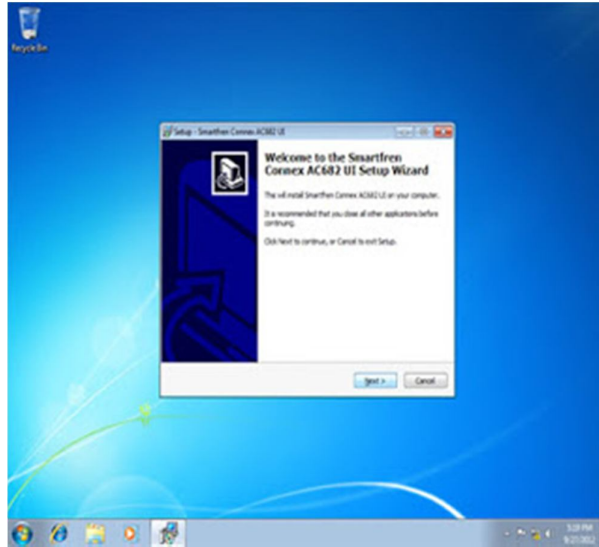
1. Kita aktifkan dulu OS Virtualnya, lalu pasang modemnya ke komputer atau notebook, caranya kurang lebih sama seperti instal modem biasanya ke OS, tapi disini akan penulis ulangin lagi caranya, setelah dipasang modemnya muncul gambar seperti ini:



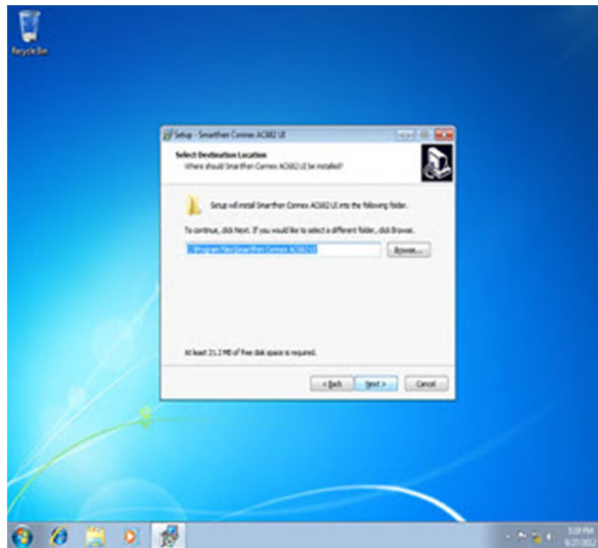
2. Setelah muncul tampilan autorunnya pilih Run Setup.exe, klik



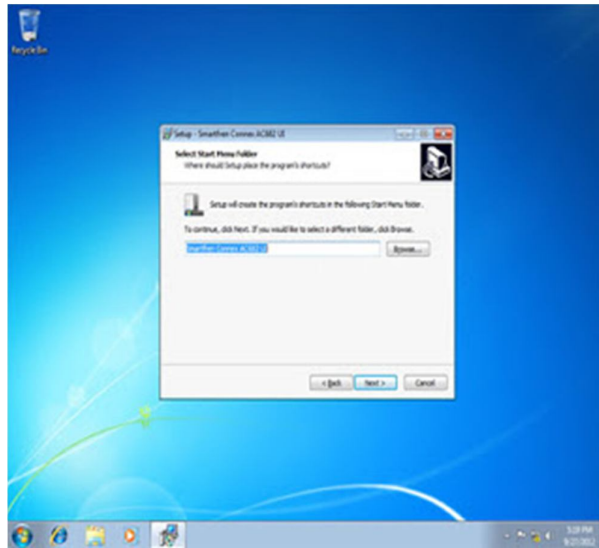
3. Muncul jendela Welcome to the smartfren connex, klik next



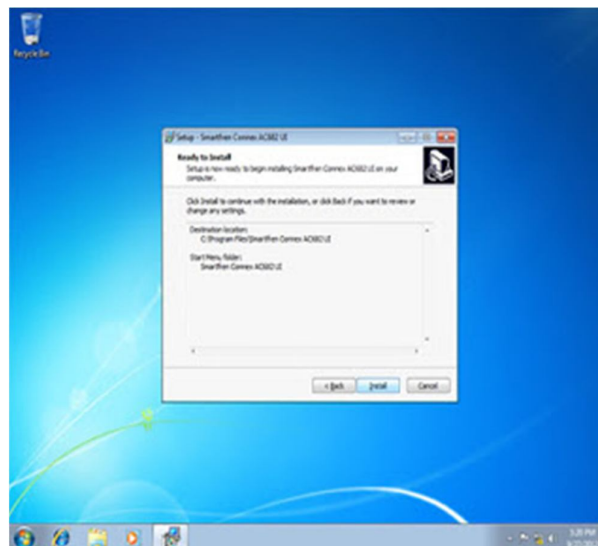
4. Setelah itu pilih folder destination, atau folder tujuan mana kita akan install Smartfren tsb, klik next



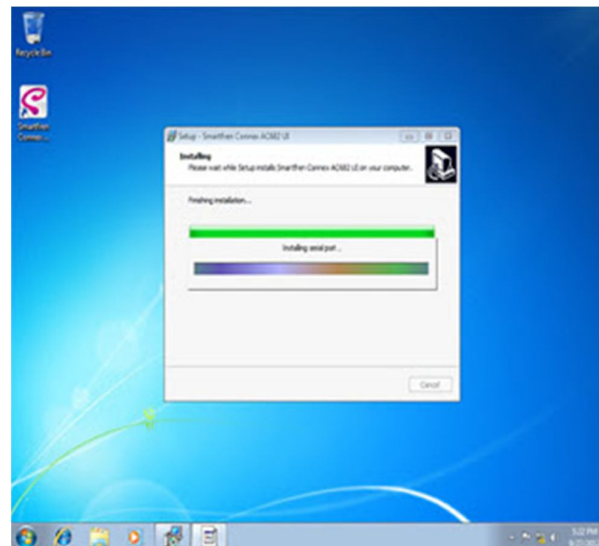
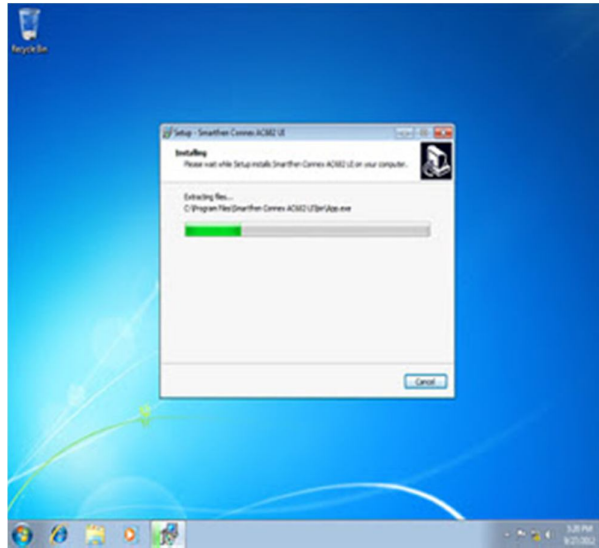
5. Kemudian, setup akan membuat shortcut yang akan muncul pada startmenu folder, bisa kita namai sendiri foldernya, klik next



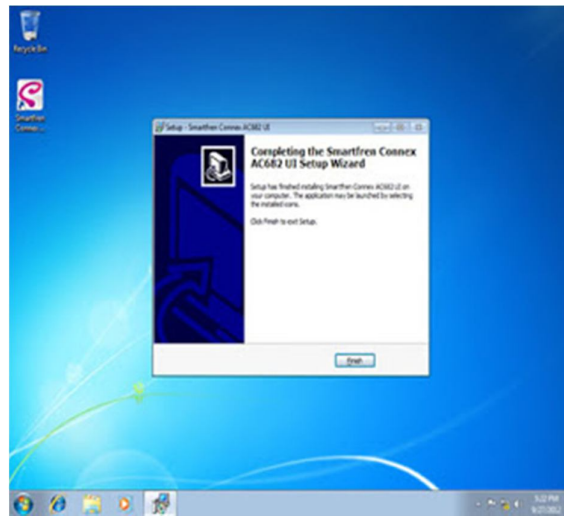
6. Persiapan instalasi, klik install



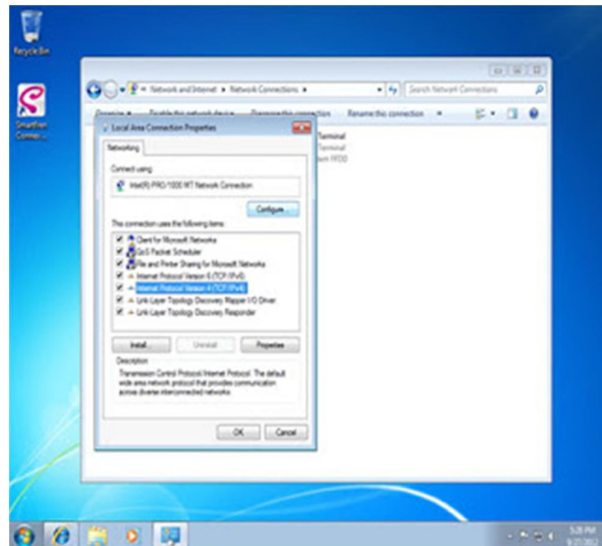
7. Proses instalasi berjalan...



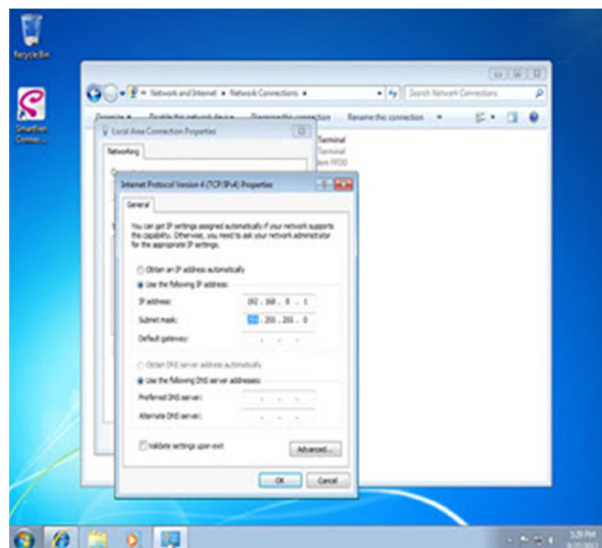
8. Setelah selesai, klik finish



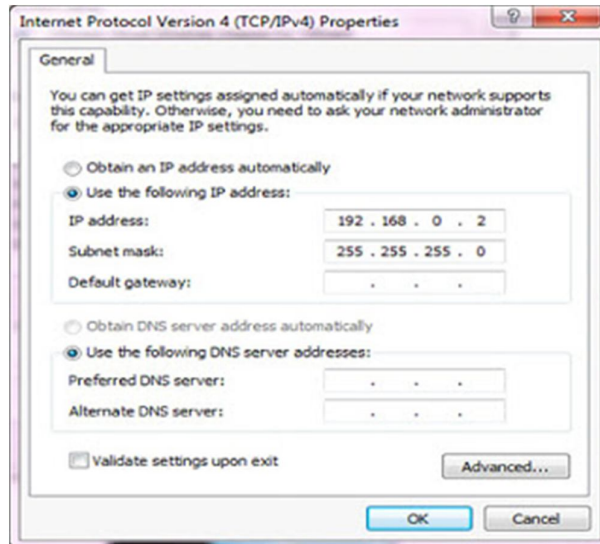
9. Setelah selesai install, kita ke control panel >> Network and Internet >> Network and sharing Center>> di panel sebelah kiri pilih Local Area Connection (LAN), klik kanan Properties, pilih Internet Protocol Version 4 (TCP/IPv4) >> klik Properties lagi



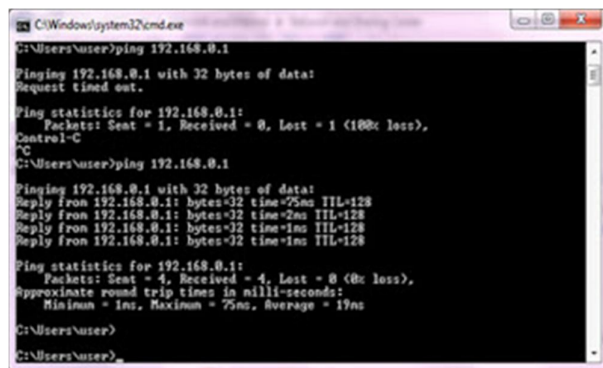
10. Setelah klik properties, kita atur Ip dan subnet masknya, penulis atur IP nya 192.168.0.1 Subnet mask nya 255.255.255.0, klik ok



11. Kita kembali ke Windows 7 yang bukan virtual machine, lalu atur IP juga, langkahnya sama seperti yg sudah saya jelaskan tadi, bedanya setting Ip nya 192.168.0.2, subnet nya juga sama 255.255.255.0, klik ok juga



12. Masuk ke run ato cmd promp, ketik ip address yang kita atur di virtual machine, 192.168.0.1, kalau berhasil nge-ping, tampilannya jadi seperti ini...



ada balesan reply dari virtual machine nya, dan selesaiii :))

Terimakasih sudah menyempatkan baca ☺ tunggu artikel saya seanjutnya ya....

Biografi Penulis



IlmuKomputer.Com
uKomputer.Com

Rr. Binar Novicha Prameswari, lahir di Semarang 01 November 1994, mahasiswi dari Politeknik Negeri Semarang (Polines) Jurusan Elektro Program Studi Teknik Telekomunikasi

Become my friends on : <http://facebook.com/biinovv>

Find me on : <http://twitter.com/binarnovv>

Visit my blog : <http://binarnovv.blogspot.com>

Big thanks to you ☺