

Webinar OpenSolaris dengan Elluminate Live! via Proxy

Agus Setiawan

august.kerenz@gmail.com

<http://www.agussetiawan.net>

Lisensi Dokumen:

Copyright © 2003-2007 IlmuKomputer.Com

Seluruh dokumen di IlmuKomputer.Com dapat digunakan, dimodifikasi dan disebarkan secara bebas untuk tujuan bukan komersial (nonprofit), dengan syarat tidak menghapus atau merubah atribut penulis dan pernyataan copyright yang disertakan dalam setiap dokumen. Tidak diperbolehkan melakukan penulisan ulang, kecuali mendapatkan ijin terlebih dahulu dari IlmuKomputer.Com.

Webinar yang biasa ditulis 'webinar' merupakan kependekan dari **Web-based seminar**, presentasi, kuliah, workshop atau seminar yang di lakukan melalui Web. Aplikasi yang penulis gunakan untuk webinar yaitu elliuninate live!. Dengan aplikasi elliuninate live! ini, kita dapat mengikuti webinar dengan berbagai fitur yang ada misalnya fasilitas audio, video, share slide, share desktop, chat, control desktop, dan lebih lengkap lagi anda pelajari sendiri. ☺

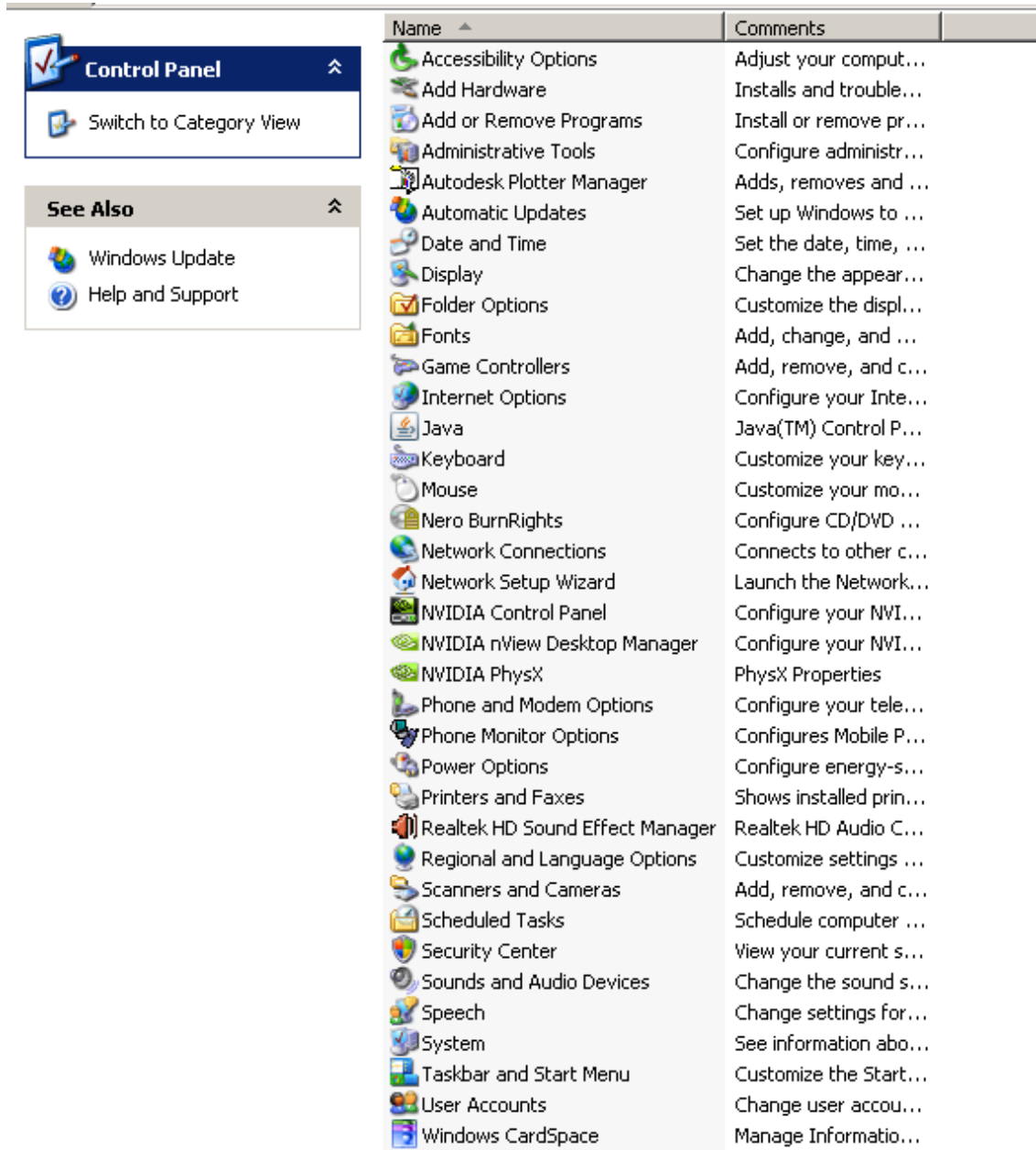
Elluminate live! ini akan dilaunch ketika user meng-click sebuah link di internet browser atau email. Untuk mengikuti webinar ini, user musti tahu link webinaranya dan nanti di click link undangannya untuk join webinar. Selain link undangan, kita juga bisa invite teman kita untuk ikutan webinar tersebut. Pada saat nge-click nanti kita akan download Java Network Launching Protocol (JNLP) yang mengandung informasi yang dibutuhkan untuk connect ke sesi elliuninate live!.



Java Web Start (JWS) membaca informasi yang ada di file JNLP dan memastikan bahwa Java Resource (JAR) sudah tersedia dan dibuatlah koneksi dengan server elliuninate live!. Jika koneksi melalui proxy, JWS akan mendeteksi settingan proxy yang digunakan oleh internet browser dan system. Oleh karena itu, pengaturan proxy ini musti bener dan lengkap.

Kembali ke judul tulisan di atas, untuk melakukan setting aplikasi elluminate live! via proxy ada beberapa langkah yang perlu dilakukan :

1. Setting Proxy di Internet Options

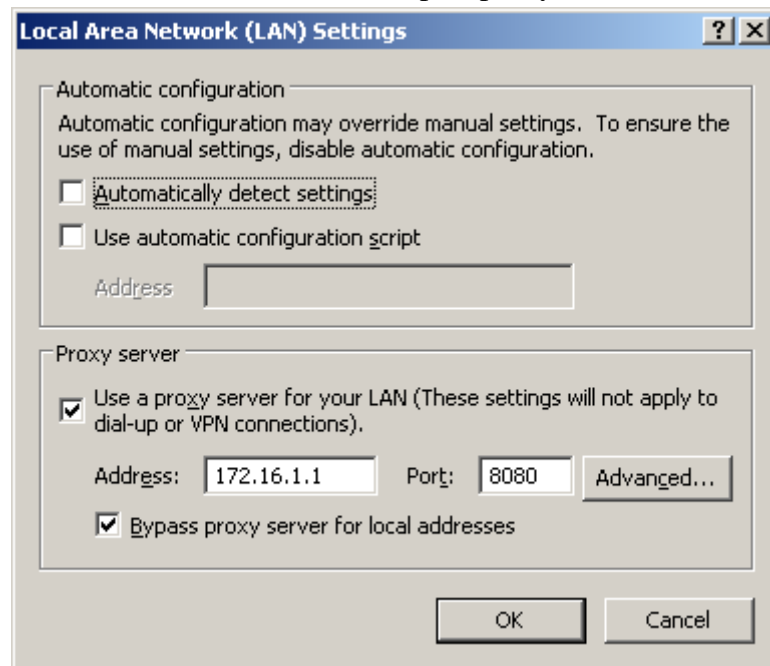


Informasi alamat proxy beserta port yang dipakai :

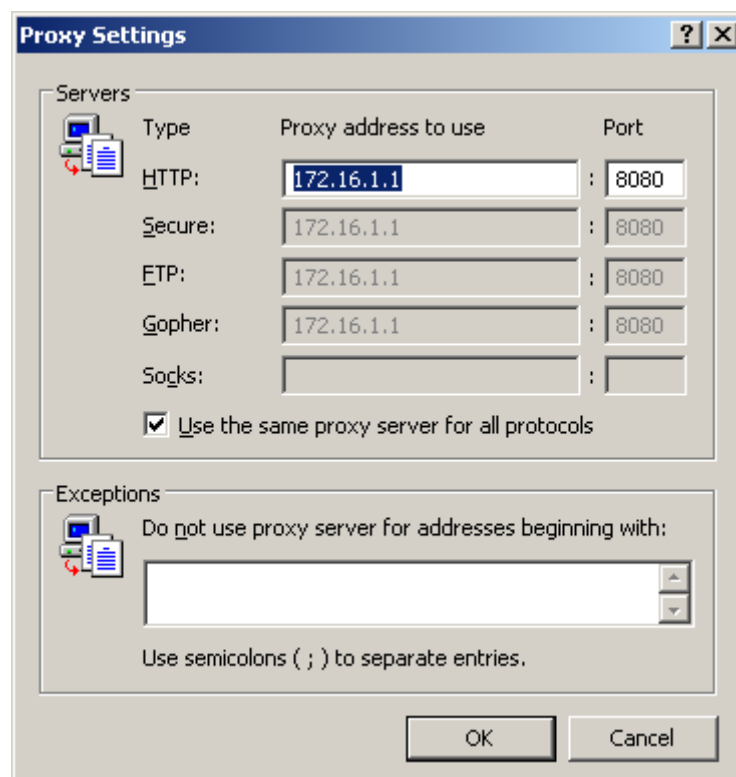
HTTP PROXY = 172.16.1.1

PORT PROXY = 8080

- Buka **Control Panel** > Klik **Internet Options** > **Connections** > **LAN Settings**, setelah itu isikan informasi alamat beserta port proxy di atas



- Klik **Advanced**



- Klik **use the same proxy server for all protocols**

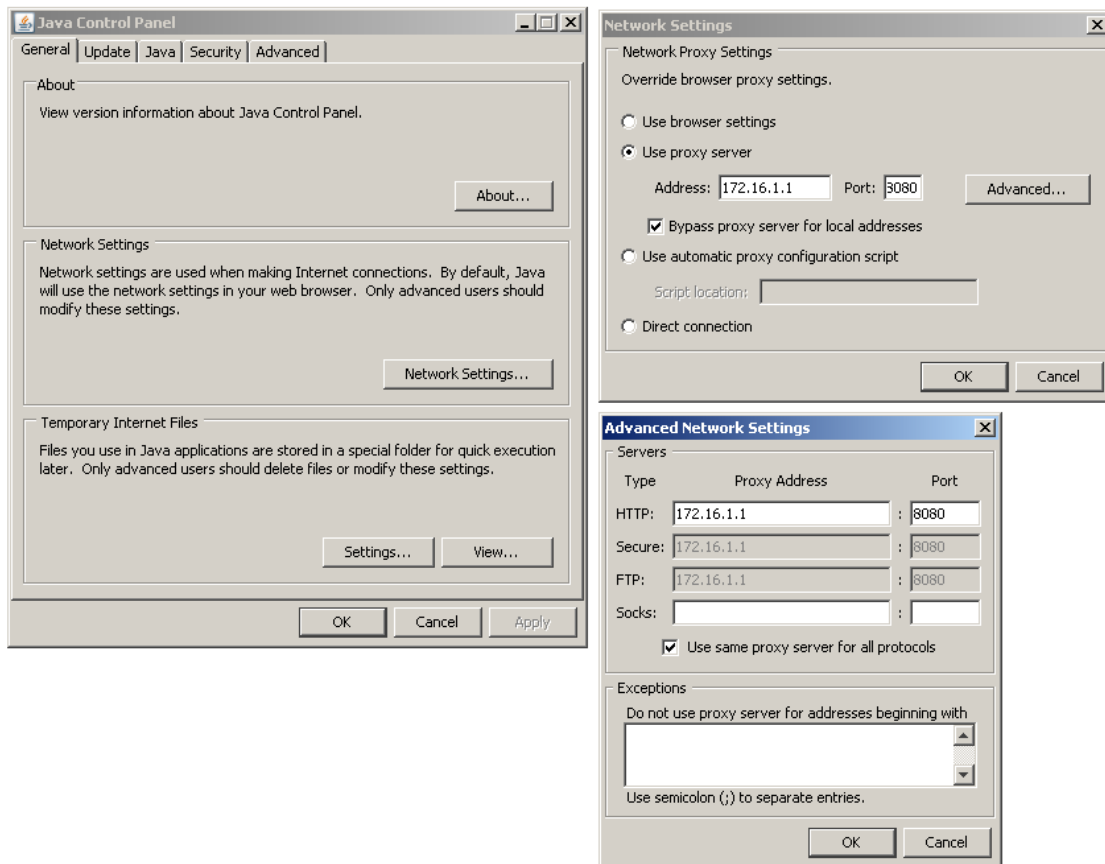
2. Setting Proxy di Java

Informasi alamat proxy beserta port yang dipakai :

HTTP PROXY = 172.16.1.1

PORT PROXY = 8080

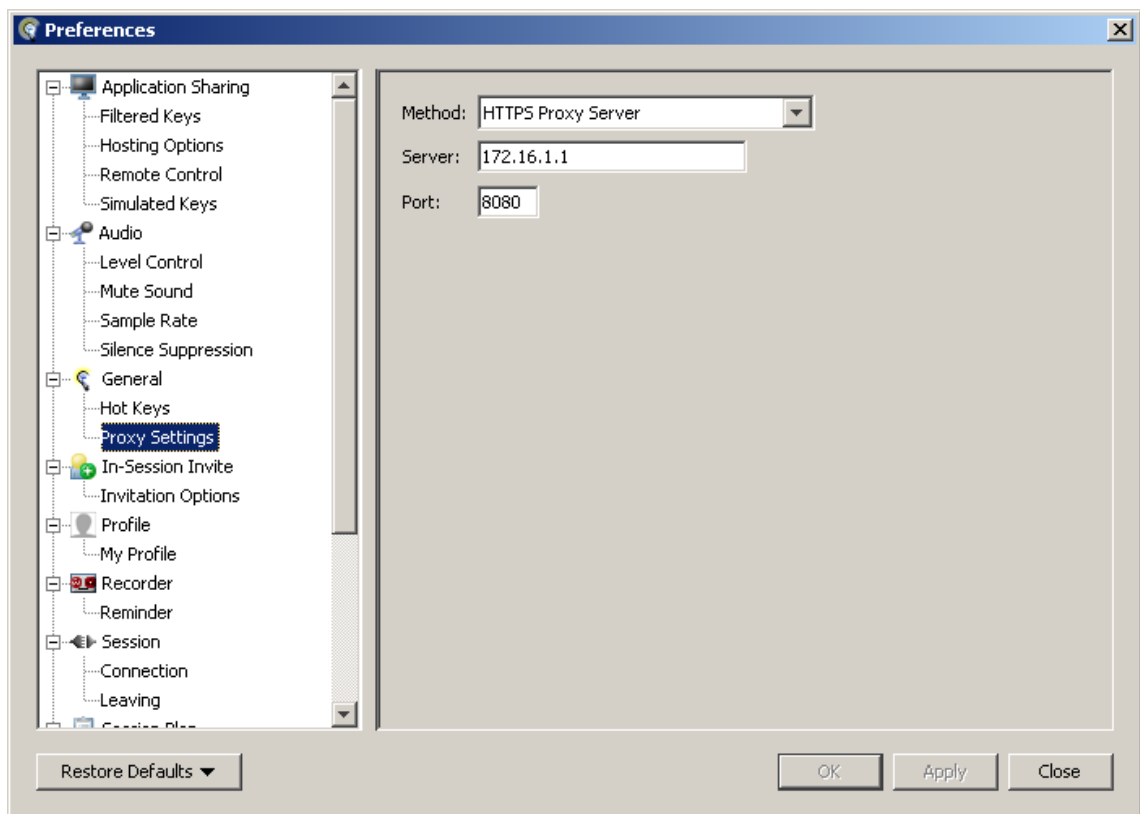
- Buka **Control Panel** > Klik **Java** > **General** > **Network Settings** > **Use proxy server**, isikan alamat beserta port proxy diatas
- Kalau belum ada Java-nya silahkan instalasi dulu



3. Setting Proxy di Aplikasi Elluminate Live!



- Klik **Tools > Preferences > General > Proxy Settings** (note : pilih method-nya HTTPS Proxy Server), isikan alamat proxy dan port-nya



Referensi

<http://r4inbuw.blogspot.com>

<http://www.webopedia.com/TERM/W/Webinar.html>

<http://www.illuminate.com/support>

Biografi Penulis



Agus Setiawan, Muslim, lahir di Kebumen, Jawa Tengah, 10 Agustus 1987. Saat ini sedang menyelesaikan skripsi di Institut Teknologi Telkom / IT Telkom Bandung jurusan Teknik Industri.

Aktifitas saat ini menjadi OpenSolaris Leader wilayah Bandung, Jawa Barat dan Asisten Dosen Jaringan Komputer di kampusnya.

Berpengalaman sebagai teknisi, lecture, trainer di lembaga training center dengan spesifikasi Unix, Linux dan Network. Punya cita-cita ingin menjadi unix/linux engineer yang expert di bidangnya. Sertifikasi IT yang dimilikinya yaitu *Sun Certified Solaris Associate*.

Informasi lebih lanjut mengenai penulis :

G: august.kerenz@gmail.com

Y: august.kerenz@yahoo.com

F : www.facebook.com/august.kerenz

B: <http://www.agussetiawan.net>