

Konfigurasi Jaringan Guest Host pada Mikrotik

Auris Baikhaqi Hanityo

aurisbaikhaqih@gmail.com

www.kompasiana.com/AurisBaikhaqi

www.aurisbhanityo.blogspot.com

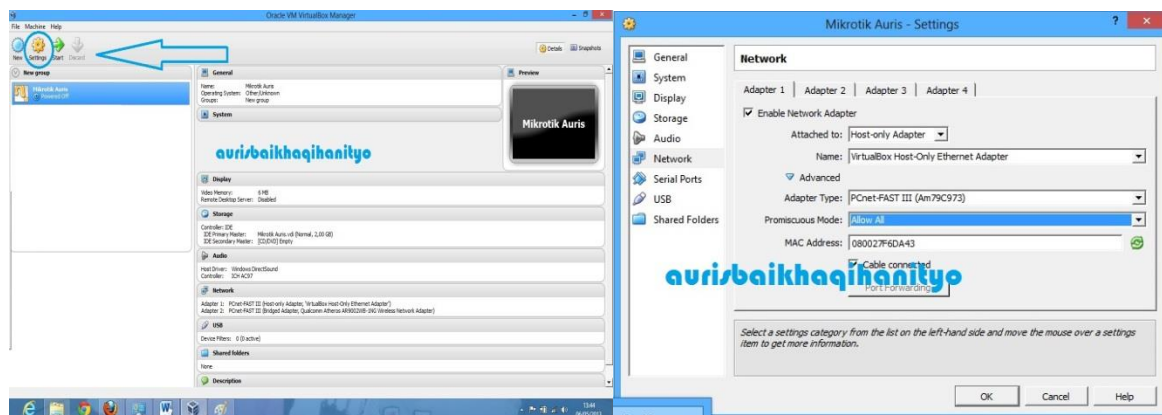
Lisensi Dokumen:

Copyright © 2010-2015 IlmuKomputer.Com

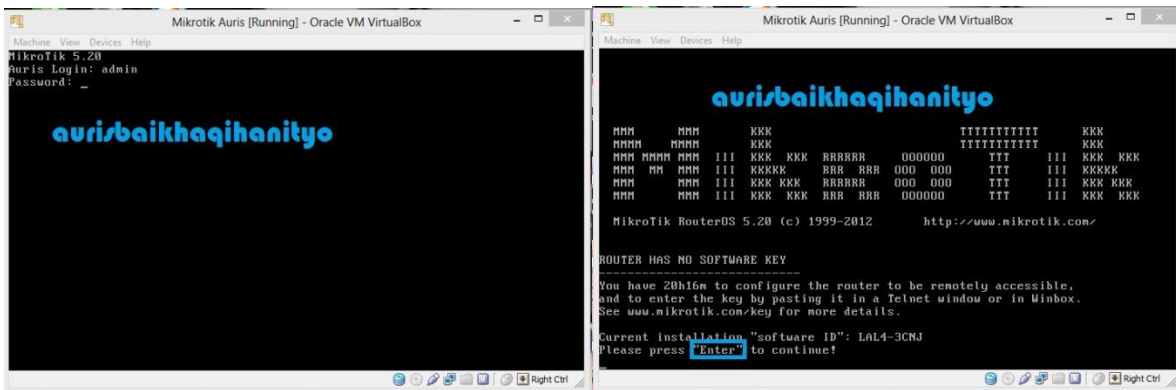
Seluruh dokumen di IlmuKomputer.Com dapat digunakan, dimodifikasi dan disebarkan secara bebas untuk tujuan bukan komersial (nonprofit), dengan syarat tidak menghapus atau merubah atribut penulis dan pernyataan copyright yang disertakan dalam setiap dokumen. Tidak diperbolehkan melakukan penulisan ulang, kecuali mendapatkan ijin terlebih dahulu dari IlmuKomputer.Com.

Konfigurasi network VirtualBox menggunakan beberapa jenis adapter. Kali ini kita menggunakan Host-Only Adapter pada Mikrotik. Host-only networking bisa dikatakan gabungan dari mode bridged networking dan internal networking. Sama seperti mode bridged networking, semua virtual machine yang terhubung ke host-only networking dapat berkomunikasi satu dengan lainnya. Mesin-mesin virtual pada mode host-only networking juga dapat berkomunikasi dengan mesin host seolah-olah saling terhubung pada satu switch. Host-only networking sama seperti internal networking tidak membutuhkan adapter ethernet fisik. Sebagai gantinya Virtualbox akan membuat ethernet adapter secara virtual. Virtual adapter ini nantinya akan digunakan untuk menghubungkan mesin host yang menjalankan Virtualbox dan semua virtual machine yang menggunakan jaringan mode host-only networking. Berikut langkah-langkah untuk konfigurasi antara OS Host dengan OS Guest pada Mikrotik :

1. Pada jendela awal klik Setting > Network pada kotak pilihan Attached to ubah menjadi Host-Only Adapter.



2. Kemudian klik start untuk memulai setting pada Mikrotik, lalu masukkan ID dan password anda, maka muncul tampilan awal Mikrotik tekan Enter.



3. Kemudian cek interface pada Mikrotik dengan mengetik perintah Interface Print, kemudian Enter.



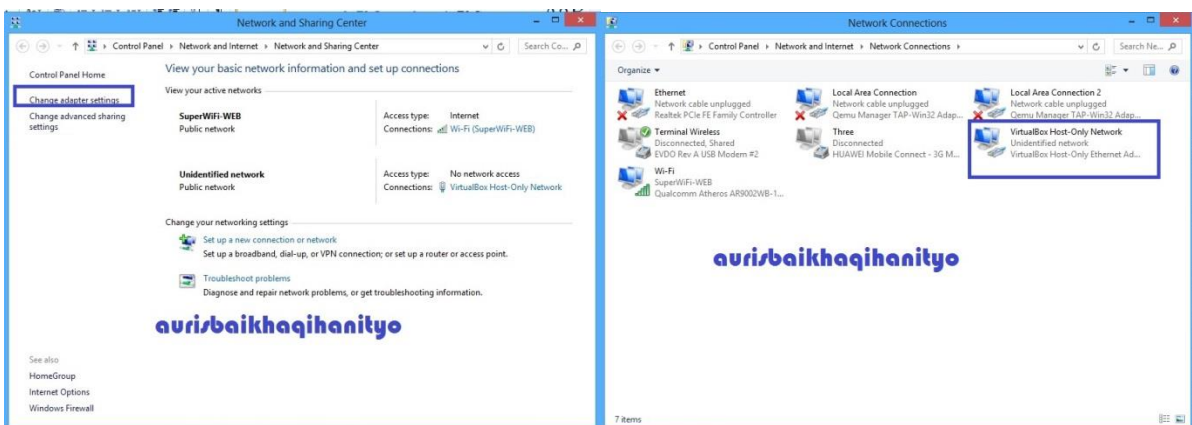
4. Selanjutnya memberi IP Address pada interface Public, dengan cara mengetikkan perintah "IP Address add" lalu enter "Address : 192.168.1.10/24" lalu enter "Interface : Public" lalu tekan enter



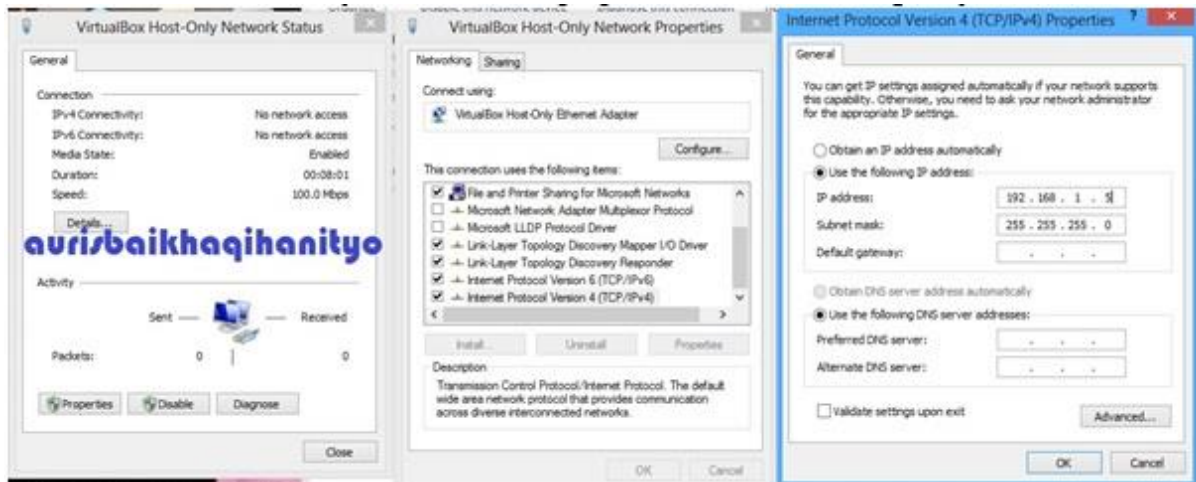
5. Kemudian cek interface pada Mikrotik dengan mengetik perintah Interface Print, kemudian Enter. Terlihat bahwa Public sudah mempunyai IP Address yaitu 192.168.1.10/24



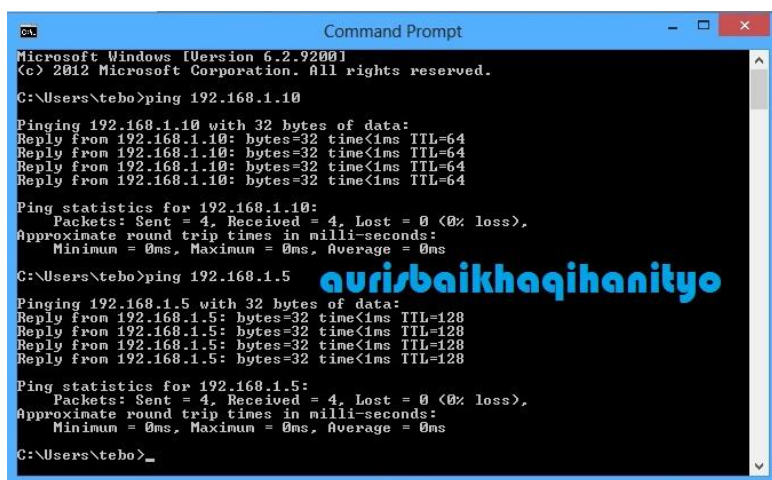
6. Kemudian memberi IP Address pada OS Guest. Klik Control Panel > Network and Internet > Network and Sharing Centre > Change Adapter Setting > Virtual Host Only Network



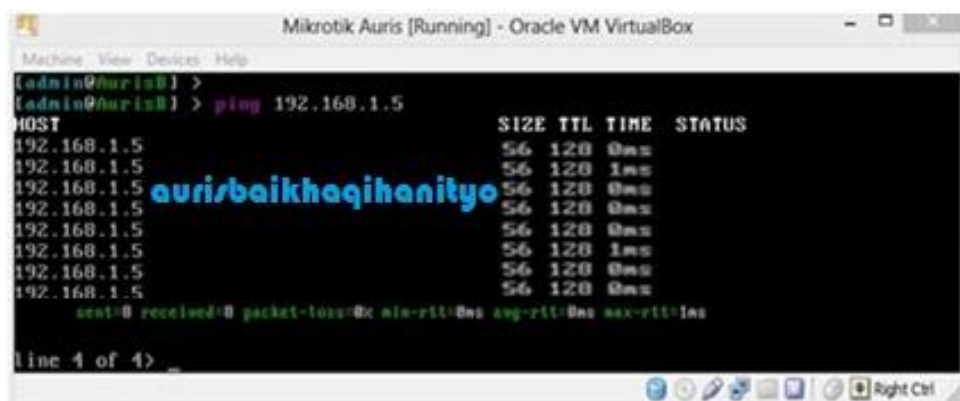
7. Klik Properties. Pilih IP v4. Kemudian setting alamat IP address 192.168.1.5



8. Kemudian lakukan tes PING pada cmd ketikkan ping 192.168.1.10 dan ping 192.168.1.5. Setelah replay maka konfigurasi jaringan berhasil.



9. Ketikkan ping 192.168.1.5 pada jendela Mikrotik. Setelah replay maka konfigurasi jaringan berhasil.



Selamat Mencoba ☺

Biografi Penulis



Auris Baikhaqi Hanityo. Lahir di Semarang, 2 Juli 1993. Anak pertama dari dua bersaudara. Saat ini sedang melanjutkan belajar di Politeknik Negeri Semarang, Jurusan Teknik Elektro, Program Studi Teknik Telekomunikasi.