

Membuat Login Form Dengan Borland Delphi dan Basis Data Microsoft Access

Elga Lesmana

elgalesmana@yahoo.com

http://elgalesmana.net46.net

Lisensi Dokumen:

Copyright © 2003-2007 IlmuKomputer.Com

Seluruh dokumen di IlmuKomputer.Com dapat digunakan, dimodifikasi dan disebarkan secara bebas untuk tujuan bukan komersial (nonprofit), dengan syarat tidak menghapus atau merubah atribut penulis dan pernyataan copyright yang disertakan dalam setiap dokumen. Tidak diperbolehkan melakukan penulisan ulang, kecuali mendapatkan ijin terlebih dahulu dari IlmuKomputer.Com.

Mungkin banyak diantara para programmer delphi pemula kesulitan untuk membuat suatu form login didalam aplikasinya.

Untuk itu saya akan coba membuat tutorial sederhana tentang bagaimana membuat sebuah login form untuk administrator, maupun operator yang lainnya. Dan didalam codingannya akan diselipkan beberapa tips dan trik.

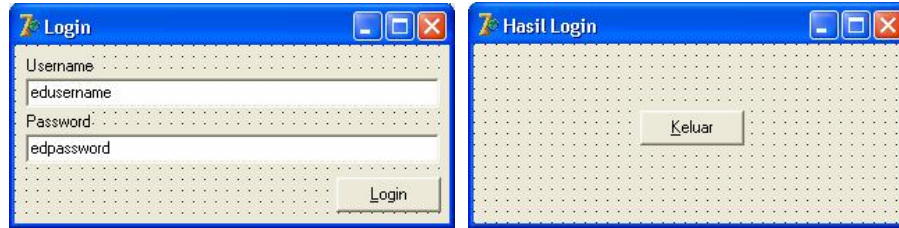
Ikuti Petunjuk DiBawah :

1. Jalankan program Delphi.
2. Tambahkan 2 Label, 2 TEdit, dan 1 Button
3. Atur property untuk tiap komponen.

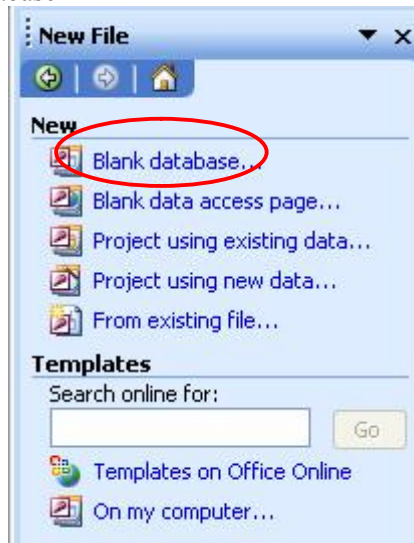
Form	
Caption	Login
BorderStyle	bsDialog
Name	FrmLogin
Position	poScreenCenter

TEdit 1 dan TEdit 2	
Name	edUsername
Name	edPassword

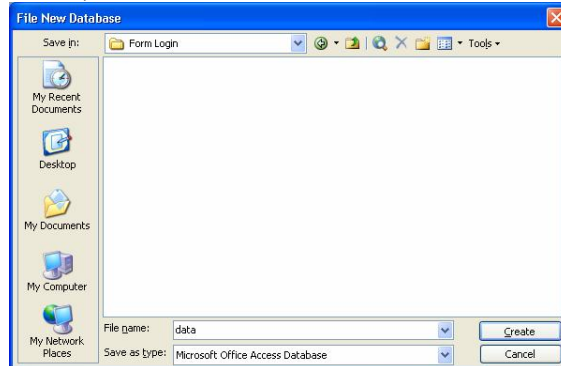
4. File → New → Form, untuk menambahkan sebuah form
5. Simpan Project, untuk FrmLogin nya beri nama unit Ulogin, sedangkan untuk form yang baru dibuat cukup beri nama unitnya UHasilLogin.
6. Atur Tampilannya seperti pada gambar.



7. Sekarang buat database untuk menyimpan data loginnya. Gunakan basis data Microsoft Access.
8. Jalankan Microsoft Access
9. File → New → Blank Database



10. Beri nama file dengan Data, kemudian Click Create



11. Buat satu table, dengan nama tabelnya login. Gunakan *Create table in design view* untuk membuat table
12. Buat 2 Field seperti gambar di bawah. Atur Field Size seperti yang diinginkan.

	Field Name	Data Type
	username	Text
	password	Text

13. Isi Satu Data, misalkan username : Admin, Password : Admin, kemudian Tutup Microsoft Access nya, Kembali Ke DELPHI
14. Tekan Shift + F12, Klik 2x FrmLogin
15. Masuk ke pallete ADO, dan tambahkan Satu ADOConnection, dan Satu ADOQuery.
16. Atur Property Komponen Tersebut

ADOConnection	
LoginForm	False

ADOQuery	
Connection	ADOConnection1

17. Dan di bawah ini kode untuk form login

```

////////////////////////////////////
//// Author       : Elga Lesmana
//// E-Mail       : elgalesmana@yahoo.com
//// Website      : http://elgalesmana.net46.net
//// Copyright 2008 ilmukomputer.com
////////////////////////////////////

unit ULogin;

interface

uses
  Windows, Messages, SysUtils, Variants, Classes, Graphics, Controls, Forms,
  Dialogs, StdCtrls, DB, ADODB;

type
  TFrmLogin = class(TForm)
    Label1: TLabel;
    edusername: TEdit;
    Label2: TLabel;
    edpassword: TEdit;
    Button1: TButton;
    ADOQuery1: TADOQuery;
    ADOConnection1: TADOConnection;
    procedure Button1Click(Sender: TObject);
    procedure FormCreate(Sender: TObject);
  private
    { Private declarations }
  public
    { Public declarations }
  end;

var
  FrmLogin: TFrmLogin;

implementation

uses
  // XPMan agar tampilan form seperti button mengikuti theme pada windows
  // Tambahkan unit UHasilLogin ke ULogin dengan menekan Alt + F11, atau dengan
  // mengetiknya saja

  XPMan, UHasilLogin;

{$R *.dfm}

```

```
procedure TFrmLogin.FormCreate(Sender: TObject);
var
  s : Char;
  alamatdb : WideString;
begin
  // Manipulasi cursors crSQLWait agar tidak tampil
  Screen.Cursors[crSQLWait] := Screen.Cursors[crDefault];

  // atur tampilan form
  s := '*';
  edusername.Text := '';
  edpassword.PasswordChar := s;
  edpassword.Text := '';

  // atur koneksi pada ADOConnection
  // script ini berguna untuk mengatur koneksi database pada aplikasi
  // agar aplikasi dapat memproses database yang dipilih di komputer
  // manapun tanpa harus mempunyai path/alamat database yang sama.

  alamatdb := ExtractFilePath(Application.ExeName) + 'data.mdb';
  with ADOConnection1 do begin
    Connected := False;
    LoginPrompt := False;
    Mode := cmShareDenyNone;
    ConnectionString := 'Provider=Microsoft.Jet.OLEDB.4.0;Data Source=' +
      alamatdb + ';Persist Security Info=False';
  end;

  ADOConnection1.Connected := True;
end;

procedure TFrmLogin.Button1Click(Sender: TObject);
begin
  with ADOQuery1 do begin
    Close;
    SQL.Clear; // bersihkan perintah sql jika ada
    SQL.Add('select * from login where username='+
      QuotedStr(edusername.Text));
    Open;
  end; // end with

  // jika tidak ditemukan data yang dicari maka
  // tampilkan pesan

  if ADOQuery1.RecordCount = 0 then
    Application.MessageBox('Maap, username tersebut tidak ada', 'Informasi',
      MB_OK or MB_ICONINFORMATION)
  else begin
    if ADOQuery1.FieldByName('password').AsString <> edpassword.Text
      then Application.MessageBox('Pastikan username atau password benar',
        'Error', MB_OK or MB_ICONERROR)
    else begin
      Hide;
      Form1.Show;
    end
  end;
end;
end.
```

18. Tambahkan code Application.Terminate untuk button yang berada di unit uHasilLogin.
19. Compile Program dan Lihat hasilnya

Sekian tutorial kali ini dari saya. Saya harap dapat membantu kalian yang membutuhkannya. Terima Kasih.

SELAMAT MENCOBANYA

Biografi dan Profil Penulis



Elga Lesmana.

Dilahirkan tanggal 2 Desember 1987 di Bandung.

Menamatkan SMU di SMU Pasundan 1 Cimahi pada tahun 2006, dan saat ini bekerja sebagai freelancer di Bandung dan Cimahi untuk pembuatan program database seperti system informasi perpustakaan, penyimpanan data barang dan stok, website programmer (PHP, ASP, MySQL) , website designer, jaringan komputer, hardware dll.

Pernah bekerja sebagai staff instruktur di lembaga kependidikan kursus LPKII (Lembaga Pendidikan Komputer Informatika Indonesia) di Bandung, namun keluar karena harus meneruskan kuliah di Universitas Nasional Pasim.

Disamping sebagai freelancer Elga Lesmana bekerja sebagai maintenance di beberapa warnet di Cimahi maupun Bandung.

Informasi lebih lanjut tentang penulis ini bias didapat melalui:

URL : <http://elgalesmana.net46.net>

Email : elgalesmana@yahoo.com

YM : videl_byte87