

Komunikasi Serial dengan Delphi

Dayat Kurniawan

d_yat02@yahoo.com

http://awanday.wordpress.com

Lisensi Dokumen:

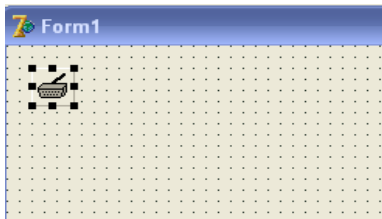
Copyright © 2003-2006 IlmuKomputer.Com

Seluruh dokumen di IlmuKomputer.Com dapat digunakan, dimodifikasi dan disebarkan secara bebas untuk tujuan bukan komersial (nonprofit), dengan syarat tidak menghapus atau merubah atribut penulis dan pernyataan copyright yang disertakan dalam setiap dokumen. Tidak diperbolehkan melakukan penulisan ulang, kecuali mendapatkan ijin terlebih dahulu dari IlmuKomputer.Com.

Program interface dengan komputer bisa dilakukan dengan banyak cara salah satunya secara serial. Transfer data secara serial berarti juga data dikirim dari devais luar misalnya mikrokontroller ke komputer secara serial dengan standard yang telah ditentukan. Data dikirim per 8 bit dengan bit star dan bit stop bisa juga ditambahkan parity. Pada tulisan kali ini akan dibahas bagaimana membuat program interface serial menggunakan delphi sebagai GUI nya. Untuk bagian devais luar akan dibahas pada tulisan “pemrograman serial AVR menggunakan winAVR” dan untuk cara install package serial ke delphi akan dibahas pada tuisan “Install package serial ke delphi”. Delphi yang digunkaan disini delphi version 7. Delphi 7 tidak mempunyai package serial sehingga perlu dininstall terlebih dahulu. Package serial buat delphi disertakan dalam file .zip ini. Setelah menginstall serial package maka akan muncul CportLib tab dengan komponen seperti dibawah ini:



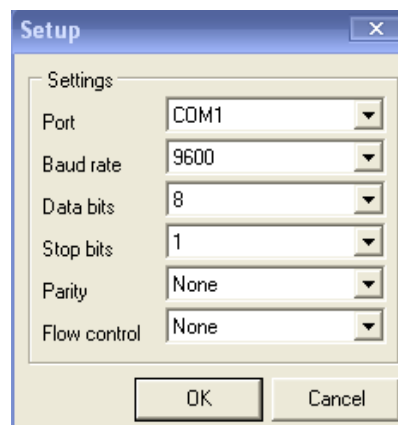
untuk memulai membuat program, kita cukup mendrag dan meletakan komponen di form akan kita buat, seperti gambar dibawah:



langkah selanjutnya, kita buat program untuk memanggil dialog setting dari parameter serial yang akan kita gunakan. Programnya adalah cukup dengan menuliskan syntax yang berada di kotak merah program dibawah ini:

```
procedure TForm1.BitBtn1Click(Sender: TObject);  
begin  
comport1.ShowSetupDialog;  
end;
```

Jika program diatas dieksekusi, maka akan tampil dialog box setting serial seperti pada gambar dibawah ini:



Setelah setup serialnya benar, sekarang yang akan kita lakukan adalah memmbuat program untuk mengirim dan menerima data.

1.Program Mengirim Data

Untuk membuat program mengirim data maka perlu dipersiapkan sebuah variabel bisa bertipe string ato integer. Untuk memulai proses pengiriman data maka com serial harus dibuka ato dikoneksikan terlebih dahulu dengan delphinya. Adapun program transmit data seperti yang terlihat dibawah:

```
comport1.Open;  
comport1.WriteString(str);
```

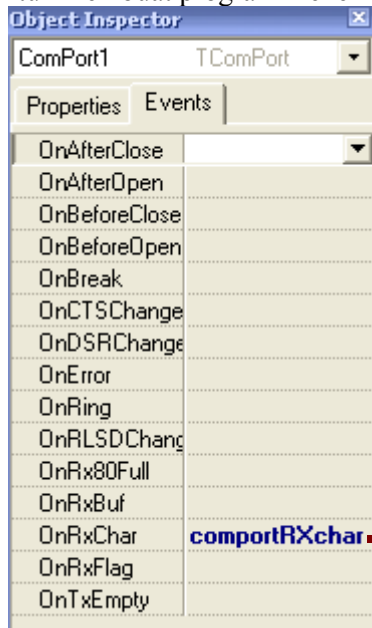
Maksud program:

comport1.Open → open koneksi delphi dengan com serial komputer

comport1.WriteString(str) → transfer data string (data yang ditransfer bertipe string)

2. Program Menerima Data

Untuk membuat program menerima data dapat dilihat pada gambar dibawah:



```
procedure TForm1.comportRXchar(Sender:  
var str5,data,data_b,data_rpm:string;  
      head,tail:integer;  
begin  
  comport1.ReadStr(str5,count);
```

maksud Program:

comport1.ReadStr(str5,count) → menerima data dari luar dan dipindahkan ke variabel str5 yang bertipe string.

Demikian sedikit tulisan mengenai komunikasi serial menggunakan delphi, anda bisa membuat program inteface misalnya monitoring suhu, temperatur, control kecepatan motor serta aplikasi yang lain secara serial berbasis komputer.

Selamat Mencoba...

Biografi Penulis



Dayat Kurniawan. Menyelesaikan S1 di Universitas Brawijaya Malang tahun 2002, sempat bekerja di LG-ITIN sebagai RnD tuner TV, interest di bidang programming seperti java, c, asm, delphi, embedded programming, web programming. Pernah ikut dalam konters robot indonesia 2004-2006, bogasari nugraha 2005. Beberapa artikel yang menarik ada di www.awanday.wordpress.com