

MENJALANKAN QEMU PADA WINDOWS XP

Wahyu Agung

wagungs@gmail.com

<http://wagung.blogspot.com>

Lisensi Dokumen:

Copyright © 2003-2007 IlmuKomputer.Com

Seluruh dokumen di IlmuKomputer.Com dapat digunakan, dimodifikasi dan disebarkan secara bebas untuk tujuan bukan komersial (nonprofit), dengan syarat tidak menghapus atau merubah atribut penulis dan pernyataan copyright yang disertakan dalam setiap dokumen. Tidak diperbolehkan melakukan penulisan ulang, kecuali mendapatkan ijin terlebih dahulu dari IlmuKomputer.Com.

Bagi kita yang sudah terbiasa dengan windows mungkin akan mulai bosan dengan system operasi ini dan berpikir untuk mencoba system operasi lain nya seperti keluarga linux ,FreeBSD,dan MacOSx.Kemudahan yang diberikan pada sistem operasi windows akan memberikan sedikit kendala bagi mereka yang ingin mencoba sebuah sistem baru terutama yang berkaitan dengan partisi harddisk yang bila dilakukan dengan tidak benar dapat menyebabkan data menjadi hilang,sebenarnya ada sebuah jalan keluar yang disediakan oleh komunitas open source yaitu LIVE CD yang telah dapat menjalankan sistem operasi berbasis linux tanpa harus di install di harddisk.Tetapi tidak salahnya bagi kita yang ingin mencoba menginstall sistem operasi ke harddisk langsung.

Tidak ada alasan bagi kita untuk takut bereksperimen/mencoba .mungkin banyak yang takut dengan menginstall linux atau system operasi lain yang berbeda dengan windows akan merubah struktur partisipasi yang berakibat dapat menghapus data pada partisi windows.adakah jalan keluar bagi kita yang ingin mencoba namun tidak ingin mengubah struktru disk yang ada ?,Jawaban nya adalah Virtual Machine

Apakah Virtual Machine dan bagaimanakan cara kerjanya.Virtual Machine atau mesin virtual adalah aplikasi yang berfungsi untuk menjalankan system operasi lain diatas system operasi yang telah terinstall Mesin virtual bekerja dengan meminjam resource komputer yang ada untuk mengemulasikan system.

1. PERSIAPAN MENJALANKAN QEMU

Sebagian besar komputer yang ada di Indonesia memakai system operasi keluarga Microsoft windows karena itu disini saya hanya akan membahas Qemu yang berjalan di atas Windows. Hal yang harus diperhatikan dalam memakai Qemu adalah sebuah mesin virtual tidak akan dapat menjalankan sebuah system operasi secepat diatas komputer sebenarnya.

Spesifikasi komputer yang disarankan

- Minimal Intel Pentium III atau Untuk Keluarga AMD Dapat menggunakan Athlon, Sempron
- RAM 256 MB Lebih besar lebih baik
- Harddisk Dengan Free Space 10 GB (tergantung system yang akan diinstall)
- Sistem Operasi Window 98, ME, NT, 2000, XP

Untuk mendapatkan Qemu dapat mendownload nya langsung di situs resmi <http://fabrice.bellard.free.fr/qemu/> untuk kemudahan disini akan digunakan Qemu Manager untuk mendapatkan nya anda Cukup dengan mengetikkan kata Kunci *Qemu Manager+Download* pada Google File yang didownload tidak lah terlalu besar sehingga tidak akan memakan waktu banyak ketika mendownloadnya ukuran filenya sekita 5,8 MB untuk Qemu manager dan 6,2MB untuk Qemu Windows X86

Bagi anda yang mengutamakan performa dan fleksibilitas disarankan menggunakan Qemu Manager karena didalamnya telah terdapat Qemu yang telah mendukung 5 Arsitektur berbeda yaitu :

- ARM
- Sparc
- PowerPC
- X86
- Mips

Dan Driver yang dapat meningkatkan kecepatan Mesin Virtual

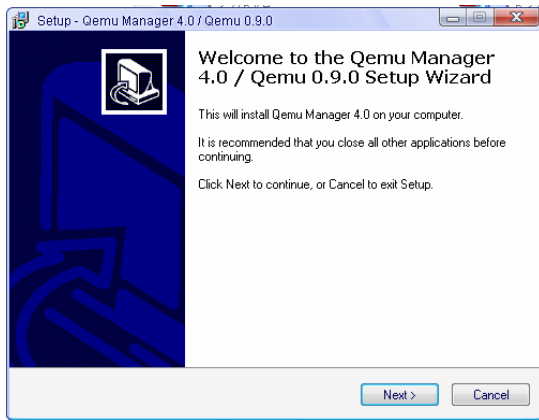
2. Menginstall QEMU

Langkah – Langkah menginstall

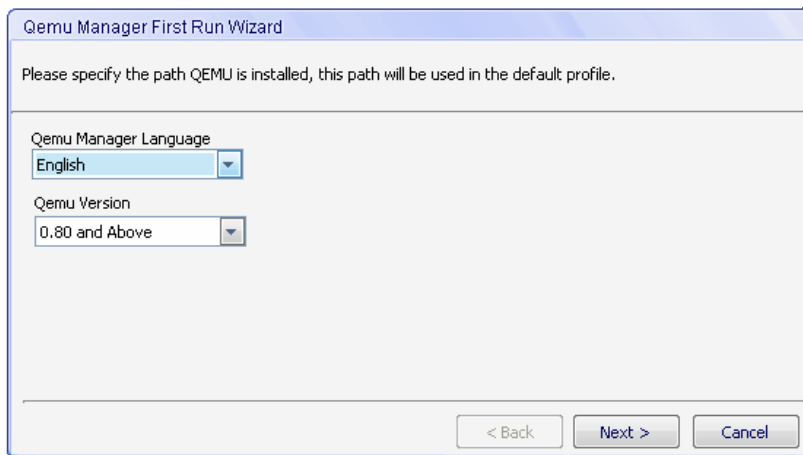
Doubel Klik file yang telah didapat kan



Ikuti petunjuk instalasi (Kalau tidak mau susah klik aja Next..Next)

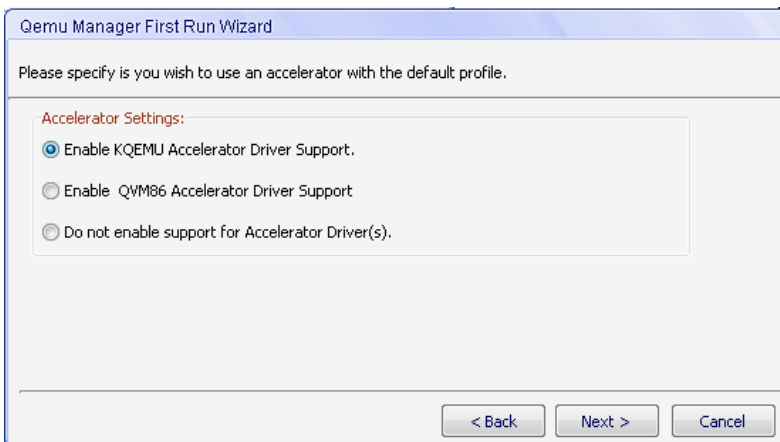


Setelah Proses instalasi selesai Launch Qemu Manager Klik Finish

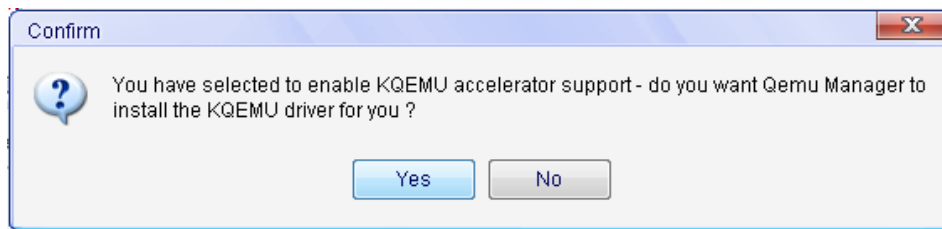


Untuk Qemu Version Pilih level tertinggi untuk bahasa pilih English untuk (secara Default akan terpilih English untuk bahasa dan Versi tertinggi) Klik Next

Pilih Enable KQEMU Accelerator Driver Support



Centang Seperti pada Gambar dan Klik Save Default Profile

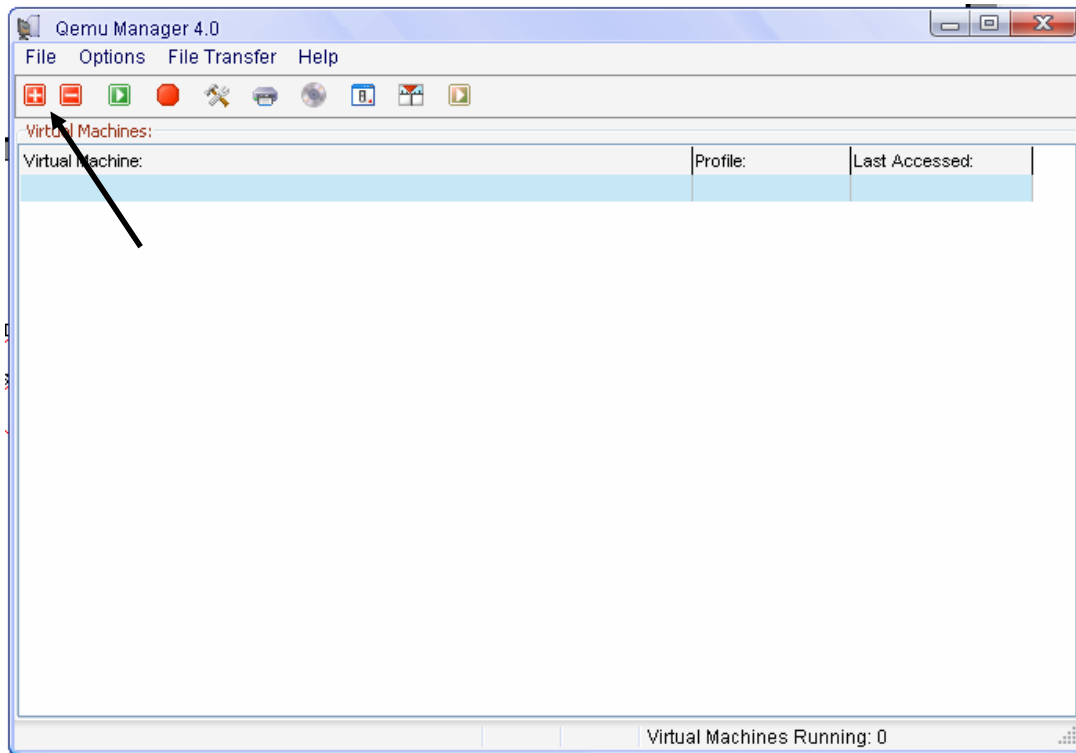


Ketika muncul Dialog Konfirmasi Klik Yes Tunggu hingga proses instalasi selesai

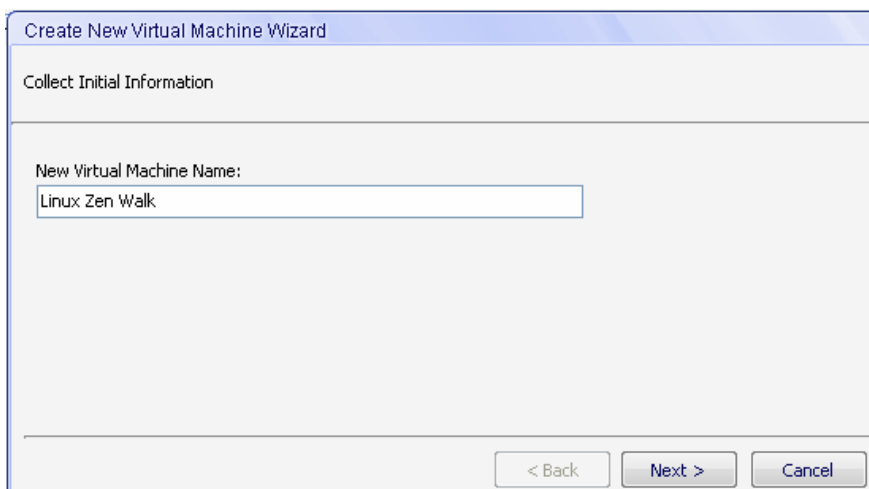
Setelah selesai Muncul Jendela System Configuration Klik OK .untuk lebih mudahnya biarkan saja secara default option yang ada dan untuk selanjutnya anda dapat mencoba dan mengubah sendiri option yang ada guna meningkatkan performa perubahan option dapat menyebabkan menurunkan performa komputer ketika hal ini telah terjadi anda dapat langsung menghentikan proses Qemu Manager memaki Task Manager Apabila Sistem masih terasa lambat anda dapat merestart komputer (langkah sakti)

3. Memulai QEMU

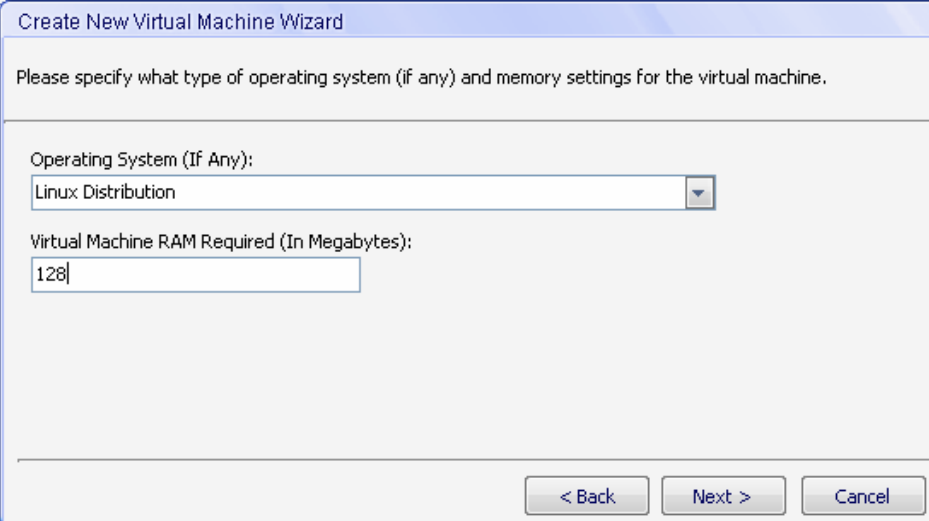
Kini saatnya beraksi dan mulai bereksperimen Siapkan mata yang sehat dan tubuh yang kuat. Jalankan Qemu Manager.



Klik Tombol + untuk membuat Mesin Virtual baru



Ketikan Nama Virtual Machine sebagai contoh disini digunakan nama Linux ZenWalk Klik **Next**



Create New Virtual Machine Wizard

Please specify what type of operating system (if any) and memory settings for the virtual machine.

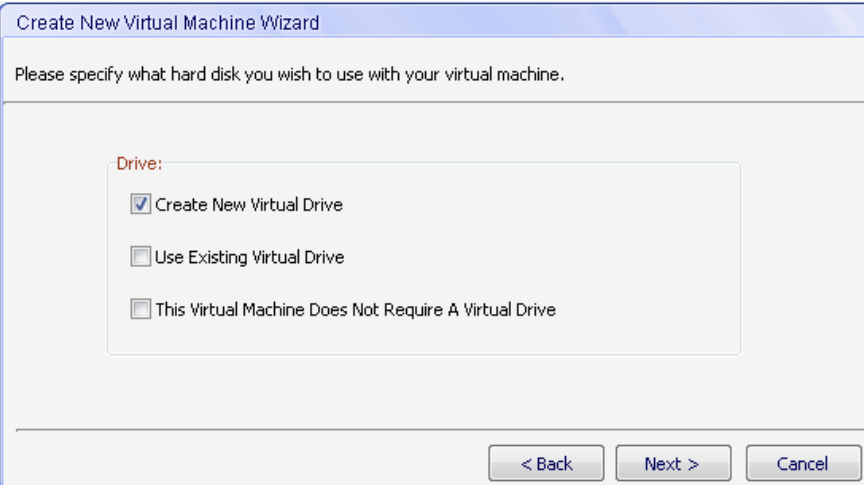
Operating System (If Any):
Linux Distribution

Virtual Machine RAM Required (In Megabytes):
128

< Back Next > Cancel

Pilih Operating Sistem yang ingin diemulasikan

Untuk jumlah RAM secara default akan terisi sendiri dengan jensi Operating system yang digunakan (Disarankan untuk tidak menggunakan lebih dari 55% RAM yang ada karena dapat mengakibatkan system menjadi lambat) Klik **Next**



Create New Virtual Machine Wizard

Please specify what hard disk you wish to use with your virtual machine.

Drive:

☒ Create New Virtual Drive

☐ Use Existing Virtual Drive

☐ This Virtual Machine Does Not Require A Virtual Drive

< Back Next > Cancel

Buat Disk Baru jika sebelumnya telah dibuat gunakan Virtual Drive yang sudah ada
Simpan Image pada Partisi dengan Freespace terbesar

Tentukan ukuran Drive yang diinginkan untuk Drive Type gunakan pilihan standar bagi anda yang terbiasa menggunakan Vmware dapat menggunakan Type vmdk untuk portabilitas

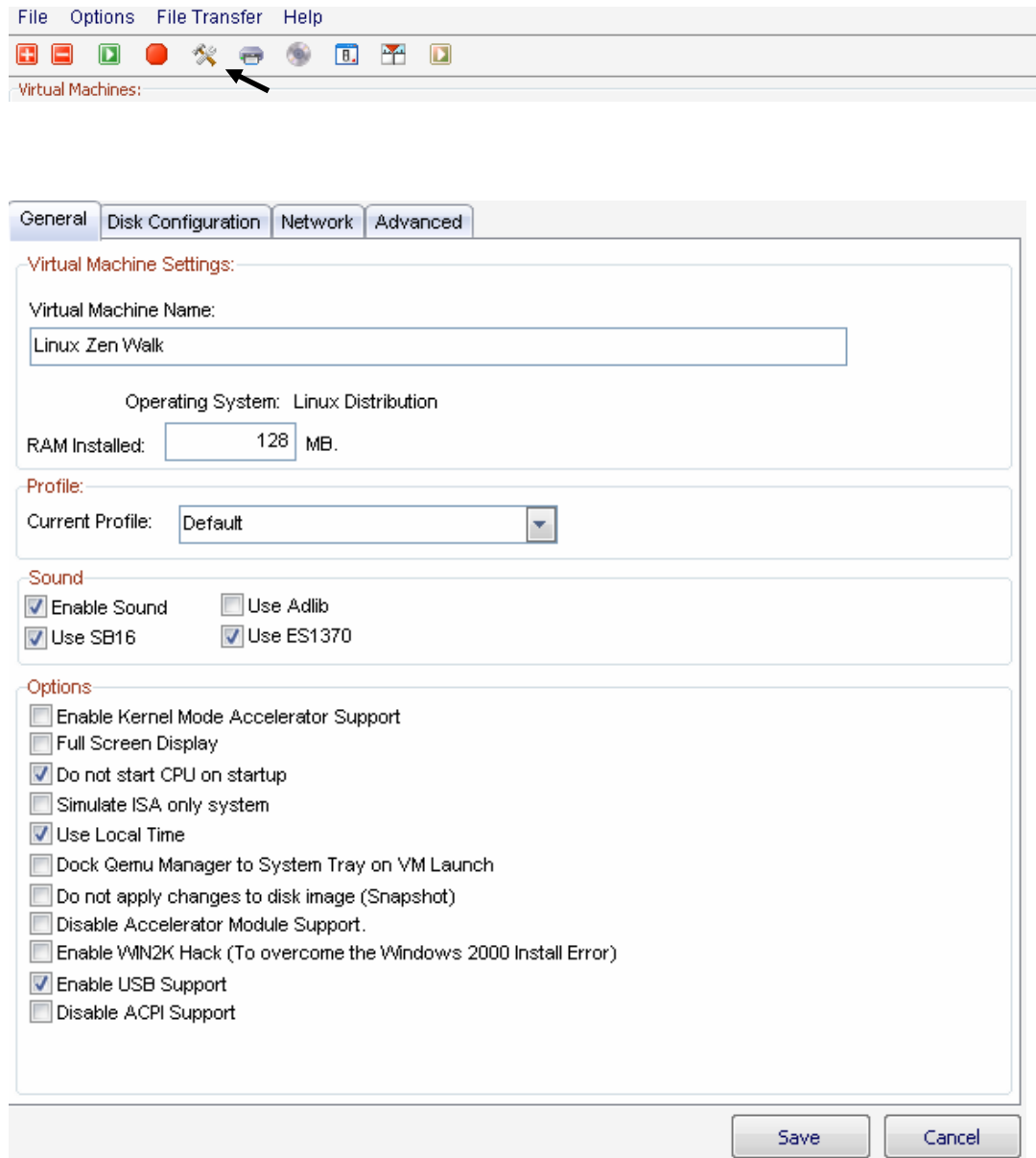
The screenshot shows the 'Create New Virtual Machine Wizard' window. The title bar says 'Create New Virtual Machine Wizard'. The main text says 'Please specify the settings for your new virtual hard disk.' Below this, there are two fields: 'Drive Size (In Megabytes):' with a text box containing '3000', and 'Drive Type:' with a dropdown menu showing 'Qcow2 (QEMU Image Format)'. At the bottom right, there are three buttons: '< Back', 'Next >', and 'Cancel'.

Untuk Opsi selanjutnya merupakan Opsional apakah anda menginginkan adanya suara dan apakah system dirunning dalam mode fullscreen

The screenshot shows the 'Create New Virtual Machine Wizard' window, Step 2. The title bar says 'Create New Virtual Machine Wizard'. The main text says 'Please configure your virtual machine basic settings.' Below this, there are three options: 'Settings Profile (If Applicable):' with a dropdown menu showing 'Default', a checked checkbox for 'Enable Audio', and an unchecked checkbox for 'Launch Full Screen'. At the bottom right, there are three buttons: '< Back', 'Next >', and 'Cancel'.

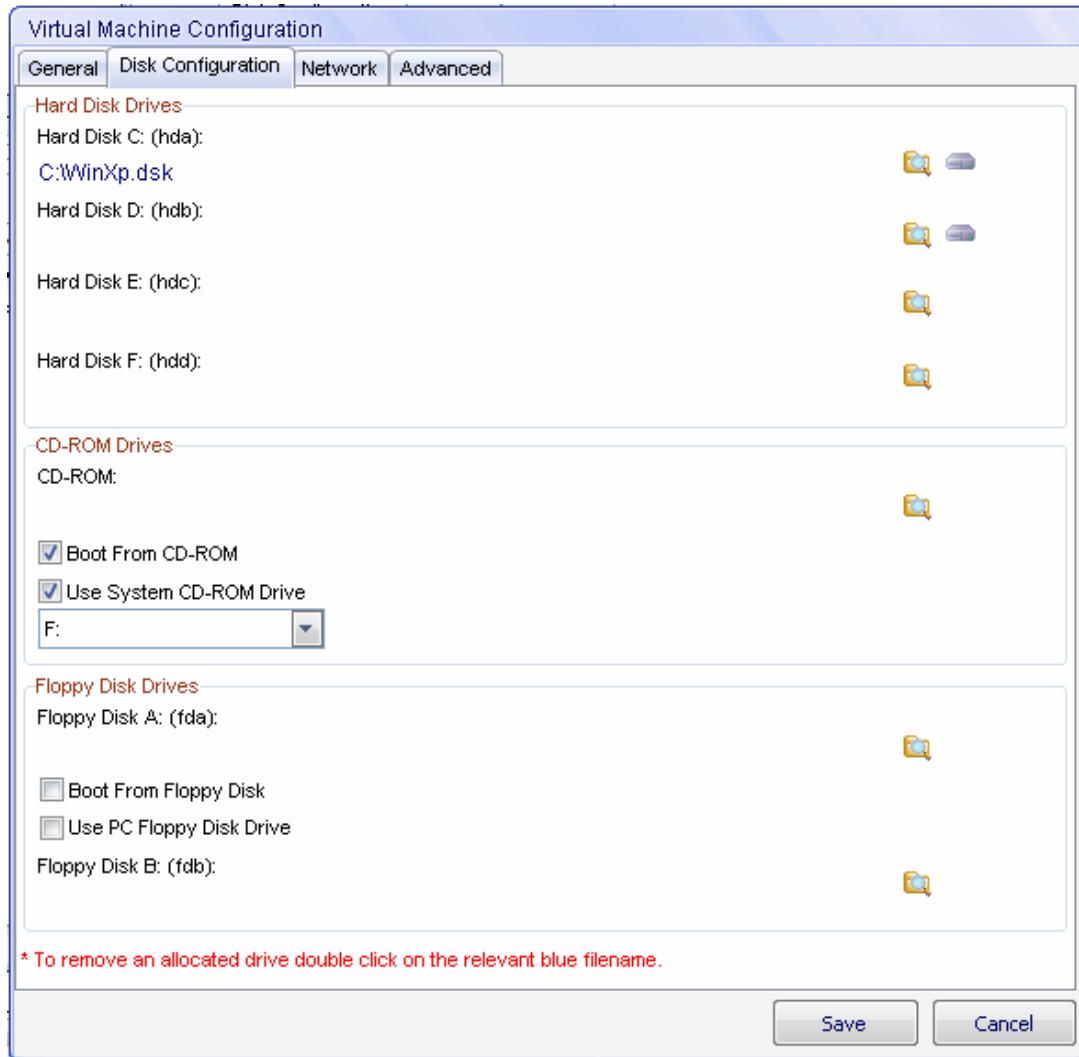
Untuk selanjutnya Klik Save Virtual Machine

Sebelum menjalankan Virtual Machine terlebih dahulu harus dikonfigurasi Klik Icon bergambar Palu untuk mengkonfigurasi seperti pada gambar



Lakukan Konfigurasi sesuai dengan keinginan anda atau kalau ingin gampangnya biarkan secara default atau ikut seperti yang ada pada gambar Selanjutnya pilih Disk Configuration

Opsi Disk Configuration berfungsi untuk menentukan Dari mana system akan diinstall dalam contoh akan digunakan bootable CD-ROM sebagai media installasi klik Save jika telah selesai anda dapat juga menggunakan image CD-ROM seperti ISO atau NRG yang biasanya sebagai media installasi (lebih efisien dibandingkan harus memburning nya dulu ke CD)



Klik Save Jika telah selesai kini QEMU Telah siap untuk menjalankan Sistem Operasi

Kini anda dapat langsung menjalankan Virtual Mesin yang telah dibuat deng mengklik tombol dengan icon play



Jika tidak ada kendala maka anda akan mendapati sebuah jendela yang menampilkan proses booting system operasi yang anda jalankan

Perlu diketahui tidak ada sebuah software yang terlepas dari BUG begitu juga dengan software apalagi terdapat pesan error buat virtual mesin baru atau ubahlah konfigurasi ke pilih default



Mandriva Linux yang Running diatas Sistem Operasi Microsoft Windows

Hal yang perlu Diletahui :

Tekan Ctrl+Alt (yang terletak pada kiri keyboard) untuk melepaskan Cursor mouse dari Sistem Operasi Virtual

Tekan Ctrl+Alt+F (yang terletak pada kiri keyboard) Untuk mode full Screen

Untuk mengakhiri Sistem Operasi Virtual sebaiknya Gunakan tombol Stop Pada Qemu manager untuk berjaga-jaga kalau terpaksa anda dapat langsung menutupnya dengan mengklik icon tanda silang (anak kecil juga tau)



Linux Knoppix 4.0 yang berjalan di Micorosft Windows

Biografi Penulis



Wahyu Agung lahir di Balikpapan, 14 Januari 1988. Menamatkan pendidikan SMU di SMA N6 Balikpapan Pada Tahun 2005, Saat ini sedang menyelesaikan program Teknik Informatika di STIKOM Balikpapan, Berstatus mahasiswa.

Segala macam pertanyaan dapat ditanyakan pada
Email :Linux@inbox.com atau wagungs@gmail.com
<http://wagung.blogspot.com>