

Mencari Character Tertentu Dalam Textbox

Henokh Yudhistira

henokh_prg@yahoo.com

<http://www.henokh.co.cc>

Lisensi Dokumen:

Copyright © 2003-2007 IlmuKomputer.Com

Seluruh dokumen di IlmuKomputer.Com dapat digunakan, dimodifikasi dan disebarkan secara bebas untuk tujuan bukan komersial (nonprofit), dengan syarat tidak menghapus atau merubah atribut penulis dan pernyataan copyright yang disertakan dalam setiap dokumen. Tidak diperbolehkan melakukan penulisan ulang, kecuali mendapatkan ijin terlebih dahulu dari IlmuKomputer.Com.

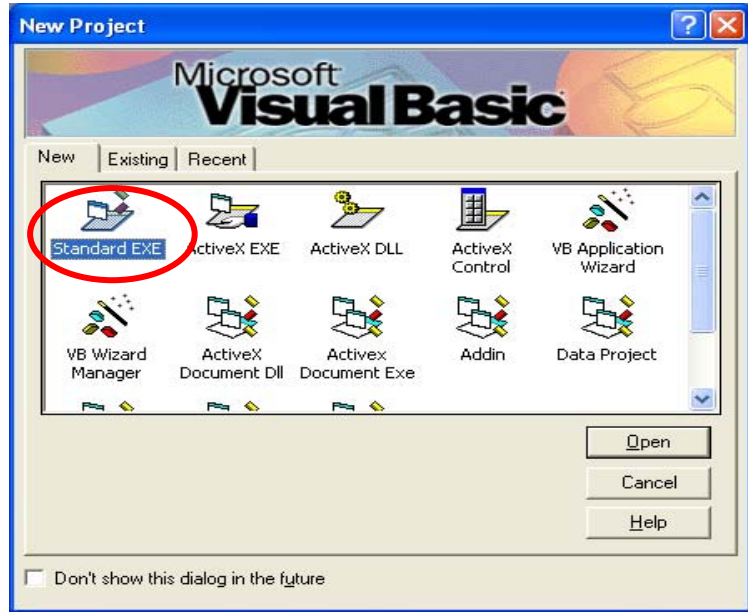
Pendahuluan

Segala sesuatu di mulai dari hal kecil, begitu juga dengan tulisan ini, ditujukan bagi para calon programmer VB6, untuk mengenal dan mendalami beberapa kegunaan dari properties dalam textbox, seperti selstart, sellenght, seltext, dan setfocus, yang dapat dimanfaatkan untuk mencari character tertentu dalam textbox. Pencarian character dalam textbox inipun nantinya dapat diterapkan pada program game, ramalan, zodiac, bioritme, validasi data, dan juga untuk hal-hal lainnya pada saat memperoleh proyek yang sesungguhnya, maupun untuk menyelesaikan Tugas Akhir.

Required Knowledge / Skill:

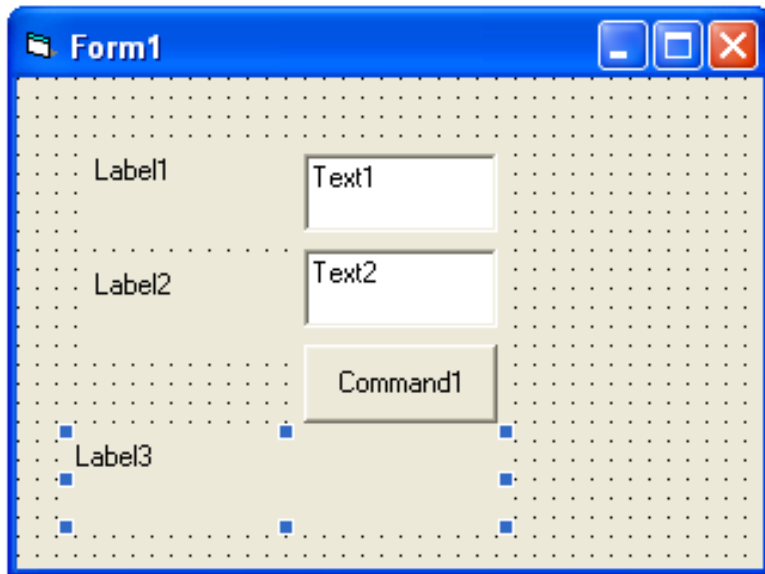
- Mengerti dasar-dasar pemrograman VB6
- Mampu menempatkan component pada form
- Mengetahui penggunaan properties component object
- Mampu melakukan coding

Sepeerti biasa, buatlah project baru, Standart EXE seperti Gbr. 01 di samping.



Gbr. 01

Tempatkan beberapa component object kedalam Form1 seperti pada Gbr. 02 disamping



Gbr. 02

Klik 2 kali pada Command1, dan ketikkan baris code seperti dibawah ini. *Malas ah.... copy paste aja !, silakan.... Sah-sah saja... he4x*
Hasilnya akan seperti yang tampak pada Gbr. 03

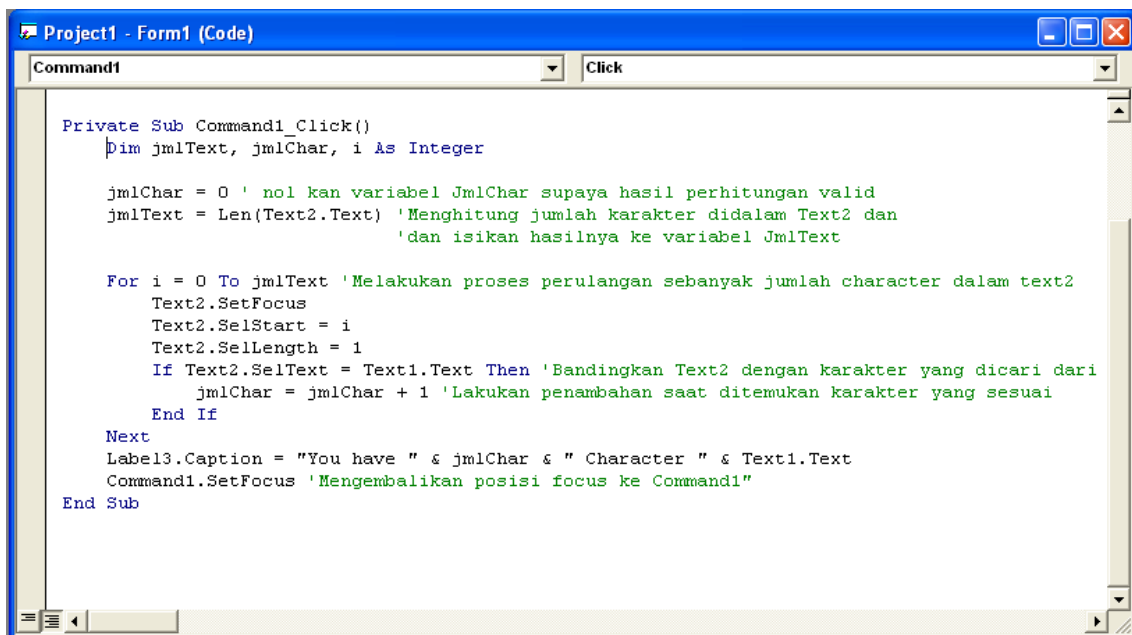
```
Dim jmlText, jmlChar, i As Integer
```

```
jmlChar = 0 ' nol kan variabel JmlChar supaya hasil perhitungan valid  
jmlText = Len(Text2.Text) 'Menghitung jumlah karakter didalam Text2 dan  
'dan isikan hasilnya ke variabel JmlText
```

```
For i = 0 To jmlText 'Melakukan proses perulangan sebanyak jumlah character dalam text2  
Text2.SetFocus  
Text2.SelStart = i  
Text2.SelLength = 1  
If Text2.SelText = Text1.Text Then 'Bandingkan Text2 dengan karakter yang  
'dicari dari Text1  
jmlChar = jmlChar + 1 'Lakukan penambahan saat ditemukan karakter yang sesuai  
End If
```

```
Next
```

```
Label3.Caption = "You have " & jmlChar & " Character " & Text1.Text  
Command1.SetFocus 'Mengembalikan posisi focus ke Command1
```



The screenshot shows a Visual Basic code editor window titled "Project1 - Form1 (Code)". The code is written in VB6 syntax and is attached to a "Click" event of a "Command1" control. The code defines a private sub procedure "Command1_Click()" which performs the following steps: 1. Declares variables "jmlText", "jmlChar", and "i" as integers. 2. Initializes "jmlChar" to 0 and "jmlText" to the length of "Text2.Text". 3. Enters a "For" loop from 0 to "jmlText". 4. Inside the loop, it sets focus to "Text2", sets "SelStart" to "i", and "SelLength" to 1. 5. It then checks if "Text2.SelText" equals "Text1.Text". If true, it increments "jmlChar" by 1. 6. After the loop, it updates "Label3.Caption" to show the count and sets focus back to "Command1".

```
Private Sub Command1_Click()  
    Dim jmlText, jmlChar, i As Integer  
  
    jmlChar = 0 ' nol kan variabel JmlChar supaya hasil perhitungan valid  
    jmlText = Len(Text2.Text) 'Menghitung jumlah karakter didalam Text2 dan  
        'dan isikan hasilnya ke variabel JmlText  
  
    For i = 0 To jmlText 'Melakukan proses perulangan sebanyak jumlah character dalam text2  
        Text2.SetFocus  
        Text2.SelStart = i  
        Text2.SelLength = 1  
        If Text2.SelText = Text1.Text Then 'Bandingkan Text2 dengan karakter yang dicari dari  
            jmlChar = jmlChar + 1 'Lakukan penambahan saat ditemukan karakter yang sesuai  
        End If  
    Next  
    Label3.Caption = "You have " & jmlChar & " Character " & Text1.Text  
    Command1.SetFocus 'Mengembalikan posisi focus ke Command1  
End Sub
```

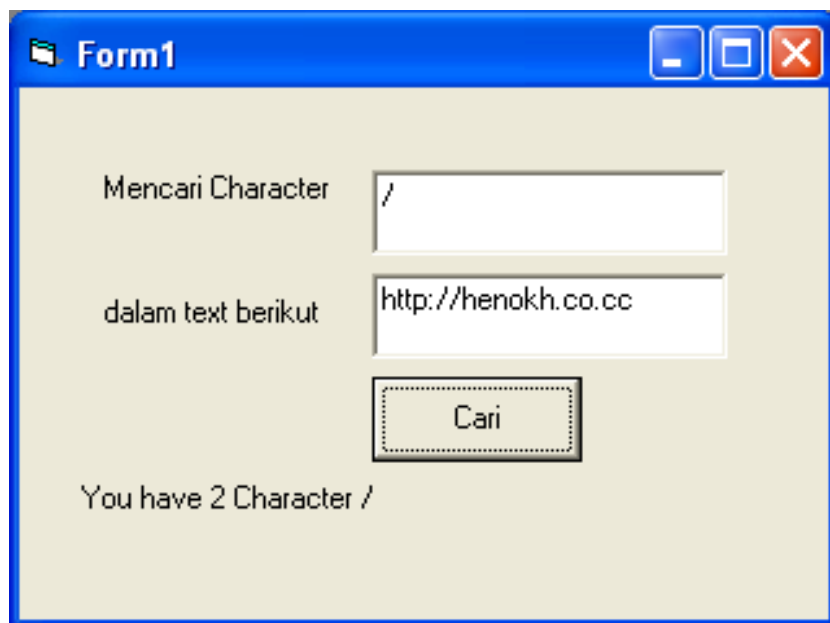
Gbr. 03

Ubah properties pada masing-masing component seperti pada Gbr. 04



Gbr. 04

Jalankan program dengan menekan F5, dan klik cari maka akan muncul seperti pada Gbr. 05



Gbr. 05

Penutup

Takut akan Tuhan adalah sumber dari segala pengetahuan, selamilah pengetahuan sedalam-dalamnya maka anda akan mendapati kebenaran di dalamnya. Tekunlah dalam hal yang kecil untuk mendapatkan yang terbesar. Biarlah kiranya tulisan ini bermanfaat bagi yang memerlukannya. Sukses Selalu!

Referensi

<http://www.henokh.co.cc>

Biografi Penulis

Penulis menyelesaikan S1 bidang studi Ilmu Komputer di sebuah perguruan tinggi swasta di Jogjakarta. Tertarik pada segala sesuatu yang berhubungan dengan teknologi computer seperti; Networking, MySql, VB6, VB.net, PHP, PBX, OpenSuse, Photoshop, Internet surfing, dll.



Sebagai System Analyst, Database Enginer, Programmer dan sekaligus merangkap sebagai teknisi senior serta design grafis pada sebuah Rumah Sakit Swasta di daerah Malang, penulis menghabiskan minimal 10 jam perhari di depan computer. Salah satu proyek yang sedang dikerjakan penulis secara individu adalah Proyek Hospital Information System terintegrasi dan terpusat

dengan Access Anywhere Anyway.