

Wireless Mode BSS

Galih Cendana Indra Pura

<http://galihjar.blogspot.com>

Lisensi Dokumen:

Copyright © 2003-2007 IlmuKomputer.Com

Seluruh dokumen di IlmuKomputer.Com dapat digunakan, dimodifikasi dan disebarkan secara bebas untuk tujuan bukan komersial (nonprofit), dengan syarat tidak menghapus atau merubah atribut penulis dan pernyataan copyright yang disertakan dalam setiap dokumen. Tidak diperbolehkan melakukan penulisan ulang, kecuali mendapatkan ijin terlebih dahulu dari IlmuKomputer.Com.

In infrastructure mode, the wireless network mambutuhkan least one access point and more than two wireless station. This configuration is called Basic Server Set (BSS). In its development, two or more BSS that merge to form a single subnet hereinafter referred to as Extended Service Set (ESS). Traffic forwarded from one BSS to another BSS via the Distribution System (DS), which is usually shaped ethernet LAN. This mode is the most widely used because it covers a wider area and can run application services such as file transfer, web browsing, telnet, voip, or email..

Pendahuluan

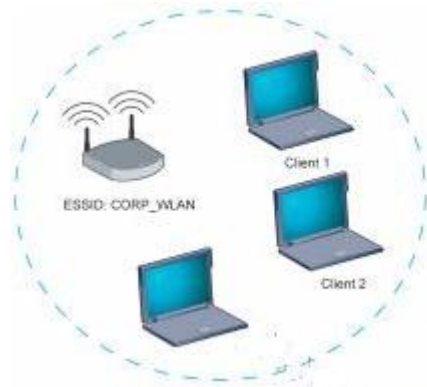
Dalam mode infrastruktur, jaringan wireless mambutuhkan paling sedikit satu access point dan lebih dari dua station wireless. Konfigurasi ini disebut juga Basic Server Set (BSS). Dalam pengembangannya, dua atau lebih BSS yang bergabung dan membentuk sebuah subnet tunggal selanjutnya disebut Extended Service Set (ESS). Trafik diteruskan dari satu BSS ke BSS yang lain melalui Distribution System (DS), yang biasanya berbentuk ethernet LAN. Mode ini yang paling banyak digunakan karena mencakup daerah yang lebih luas dan dapat menjalankan layanan aplikasi seperti file transfer, web browsing, telnet, voip, ataupun email.

Isi

Instalasi Jaringan Komputer Nirkabel Mode BSS

"Wireless Mode BSS (Basic Service Set)"

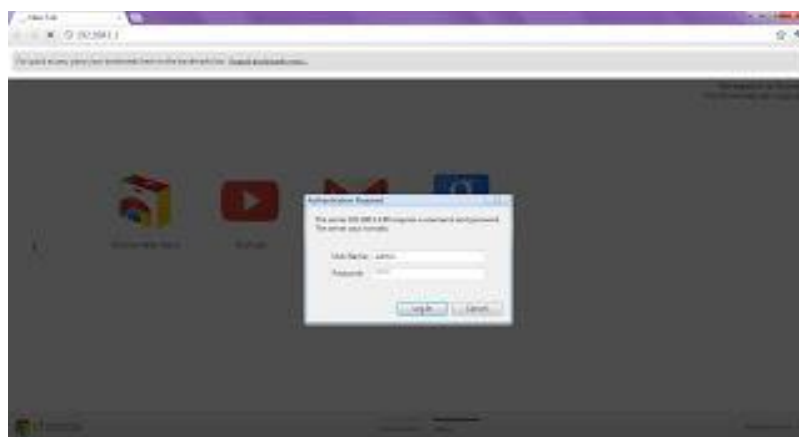
Berikut Gambar Singkat Topologi BSS (basic Service Set)



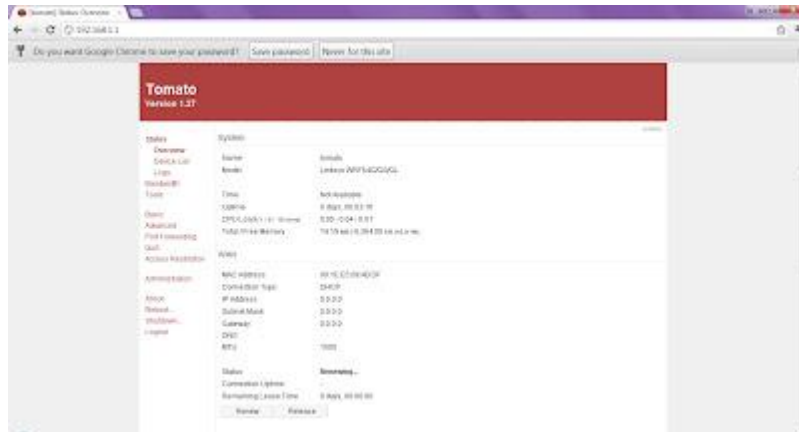
BSS, yang terdiri minimal satu buah acces point ke jaringan kabel atau internet. Jenis ini dikenal juga sebagai manage network di jaringan WLAN, acces point (AP) bertindak sebagai server logical di sebuah sel atau kanal WLAN. Komunikasi antara dua node A dan B dalam jaringan BSS biasanya dari A ke AP kemudian akan mengulang data yang dikirim ke B

Langkah langkah dalam membuat wireless mode BSS

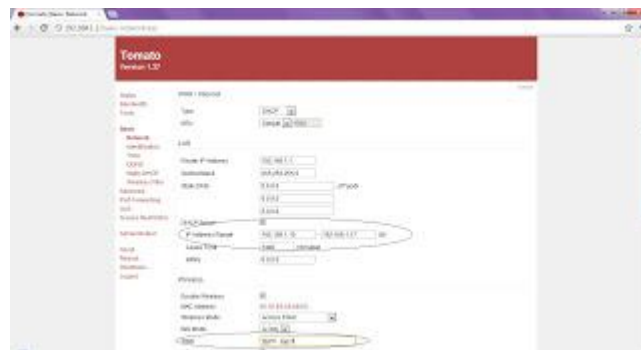
1. Nyalakan AP (Access Point).
2. Lakukan reset Konfigurasi AP, dengan cara menekan tombol yang ada di belakang AP.
3. Masukkan ALAMAT IP pada browser (biasanya kalo merek LINKSYS WRT54GL adalah 192.168.1.1) Masukkan username = admin Password = admin



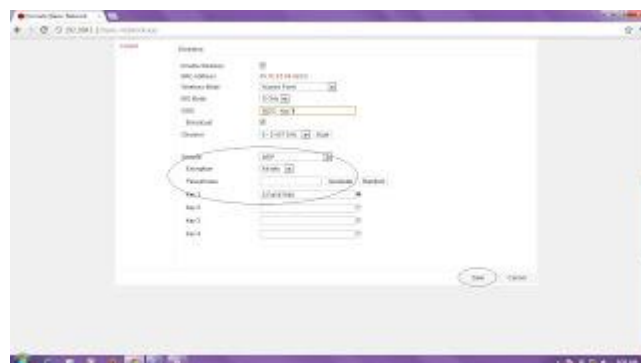
4. Lalu akan muncul tampilan seperti gambar



5. Masuk menu Basic, kemudian Network (atur IP Address sesuai selera,, beserta nama SSIDnya)



6. Masukkan Password SSID (bila perlu)

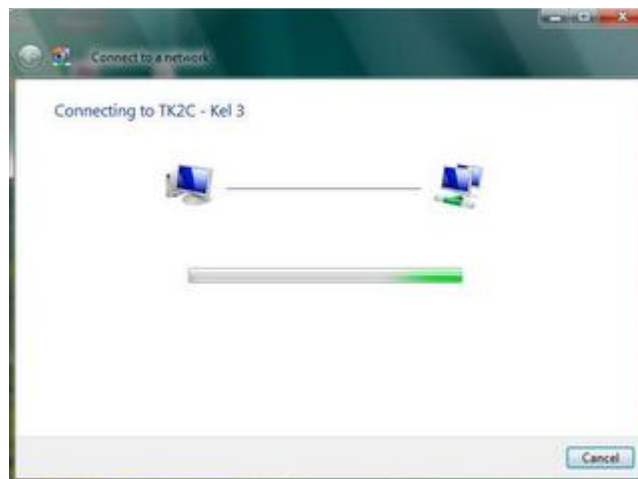


7. FINISH

Menghubungkan Client Ke wireless (windows vista)



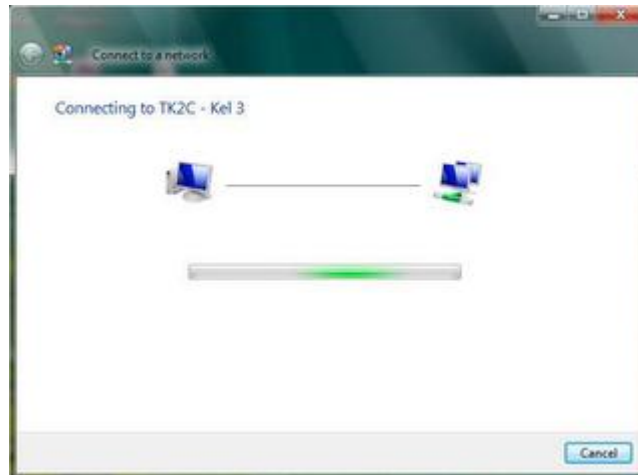
Masuk Menu daftar wireless



Hubungkan Nama wireless yang telah dibuat tadi



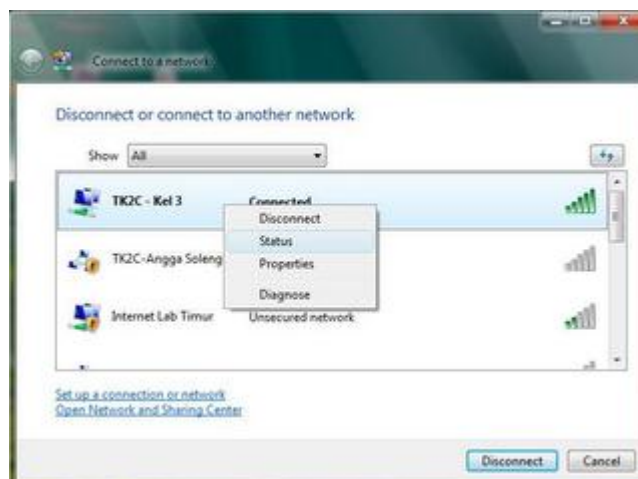
Masukkan sandi seperti yang telah dibuat diatas



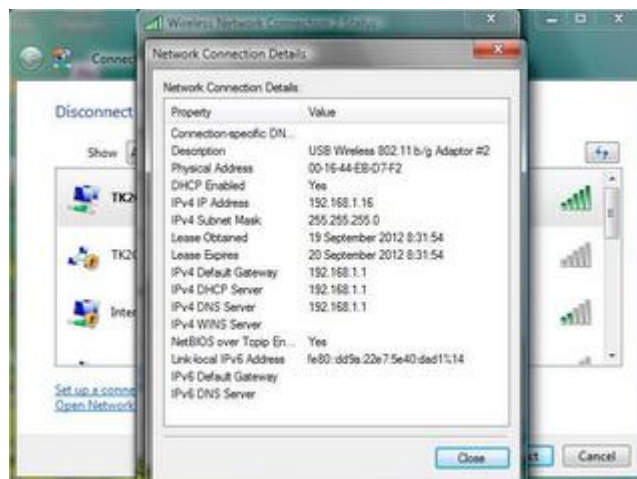
Harap Tunggu sebentar ^_^



menandakan hubungan telah berhasil



klik kanan status untuk melihat IP ADDRESS yang diterima



FINISSH!!!!!!!!!!!!

Penutup

Berikut tutorial membuat Wireless mode BSS secara singkat selamat mencoba

Referensi



Biografi Penulis

Nama Penulis. Menyelesaikan D3 di universitas Politeknik negeri semarang, serta menjabat menjadi divisi networking di sebuah UKM PCC di politeknik negeri semarang, saya sudah mempunyai dua buah sertivikat INTERNASIONAL yaitu MTCNA dan JNCIA,, dulu saya LULUSAN dari SMK Negeri 5 Semarang pada tahun 2011, dan Lulusan dari SMP PGRI 01 Semarang SEMBOYAN Share Your Knowledge