

# Program Simulasi Jaringan Komputer : Cisco Packet Tracer

**fm\_iqbal**

*faiqmuhammadiqbal@gmail.com*

## **Lisensi Dokumen:**

*Copyright © 2003-2007 IlmuKomputer.Com*

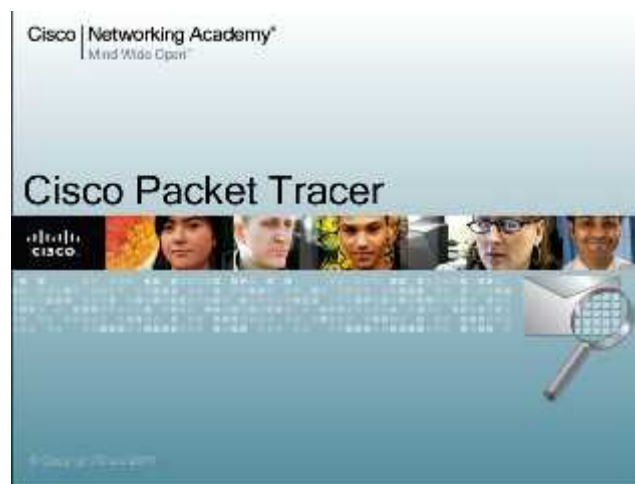
*Seluruh dokumen di IlmuKomputer.Com dapat digunakan, dimodifikasi dan disebarkan secara bebas untuk tujuan bukan komersial (nonprofit), dengan syarat tidak menghapus atau merubah atribut penulis dan pernyataan copyright yang disertakan dalam setiap dokumen. Tidak diperbolehkan melakukan penulisan ulang, kecuali mendapatkan ijin terlebih dahulu dari IlmuKomputer.Com.*

## **Pendahuluan**

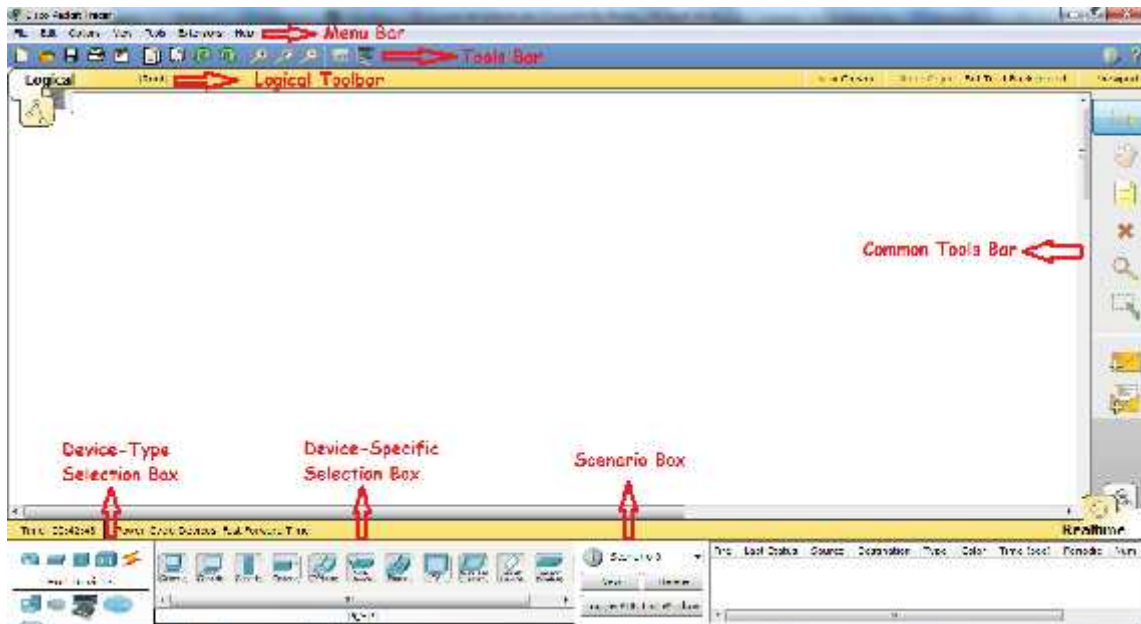
**Cisco Packet Tracer** adalah simulator alat-alat jaringan Cisco yang sering digunakan sebagai media pembelajaran dan pelatihan, dan juga dalam bidang penelitian simulasi jaringan komputer. Program ini dibuat oleh Cisco Systems dan disediakan gratis untuk fakultas, siswa dan alumni yang telah berpartisipasi di Cisco Networking Academy. Tujuan utama Packet Tracer adalah untuk menyediakan alat bagi siswa dan pengajar agar dapat memahami prinsip jaringan komputer dan juga membangun skill di bidang alat-alat jaringan Cisco.

## **Interface Overview**

Melalui artikel ini, saya akan menjelaskan secara singkat bagian-bagian program Cisco Packet Tracer agar tidak bingung saat pertama kali menggunakannya



Gambar 1. Running Program Cisco Packet Tracer

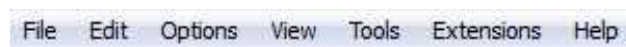


Gambar 2. Tampilan Awal Cisco Packet Tracer

Terdapat 6 bagian penting pada program Cisco Packet Tracer, yaitu :

1. Menu Bar

Bagian ini terdapat menu File, Edit, Options, View, Tools, Extensions, dan Help.



Gambar 3. Menu Bar

- Menu File berisi perintah dasar program, seperti New, Open, Open Samples, Save, Save As, Save As Pkz, Print, dan Exit.
- Menu Edit berisi Copy, Paste, Undo dan Redo.
- Menu Options berisi Preference, User Profile, dan Algorithm Settings.
- Menu View berisi pilihan Zoom dan daftar (list) dari toolbar yang dapat dimunculkan atau disembunyikan.
- Menu Tools berisi Drawing Palette dan Custom Devices Dialog.
- Menu Extensions berisi Activity Wizard, Multiuser, IPC Setting, UPnP Multiuser, dan PT Updater.
- Menu Help berisi Contents , Tutorials packet Tracer, About, dan Online Resources.

2. Tools Bar

Bagian ini terdapat shortcut icons dari beberapa isi Menu Bar seperti New, Open, Save, Print, Activity Wizard, Copy, Paste, Undo, Redo, Zoom In, Zoom Reset, Zoom Out, Drawing Palette, dan Custom Devices Dialog.



Gambar 4. Tools Bar

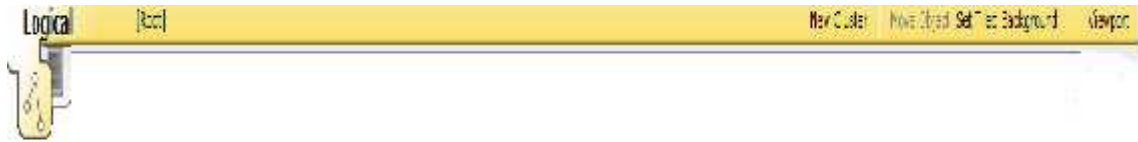
Dibagian sisi kanan dari Tools Bar terdapat Network Information Button, ini

digunakan untuk memasukkan sebuah deskripsi mengenai jaringan yang sedang dibuat. Sebuah shortcut dari Help file juga terdapat disini.



Gambar 5. Network Information dan Help

### 3. Logical Toolbar

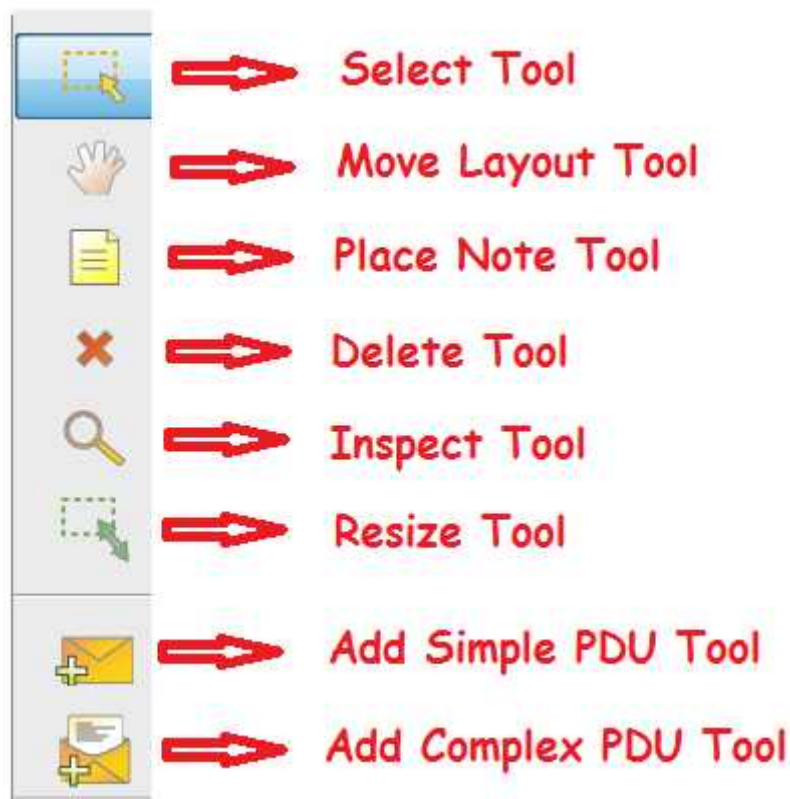


Gambar 6. Logical Toolbar

Bagian ini berguna untuk melihat scenario secara logic (symbol). Terdapat Root, new cluster, set tiled background, dan viewport.

### 4. Common Tools Bar

Bagian ini berisi pilihan yang biasa/sering digunakan dalam workspace packet tracer, seperti Select Tool, Move Layout Tool, Place Note Tool, Delete Tool, Inspect Tool, Resize Tool, Add Simple PDU Tool, dan Add Complex PDU Tool.

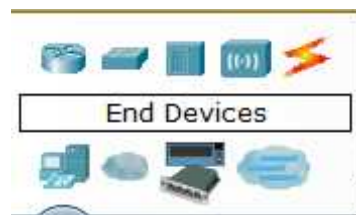


Gambar 7. Common Tools Bar

- Select Tool digunakan untuk melakukan drag (memindahkan), highlight dan memilih objek, device dan kabel.

- Move Layout Tool digunakan untuk memindahkan/menggeser workspace ke kanan atau ke kiri.
- Place Note Tool digunakan untuk menambahkan catatan di workspace.
- Delete Tool digunakan untuk menghapus device, catatan, objek, dan kabel.
- Inspect Tool digunakan untuk melihat tabel operasi/kerja device.
- Resize Tool digunakan untuk mengatur ukuran icon device di workspace.
- Add Simple PDU Tool digunakan untuk membuat paket ICMP antar device.
- Add Complex PDU Tool digunakan untuk membuat perubahan (custom) paket antar device

#### 5. Device-Type Selection Box



Gambar 8. Device-Type Selection Box

Bagian ini berisi kumpulan dari device dan link yang dapat digunakan di Cisco Packet Tracer, seperti router, switch, hub, wireless device, connection, end device, WAN emulation, custom made device, dan multiuser connection.

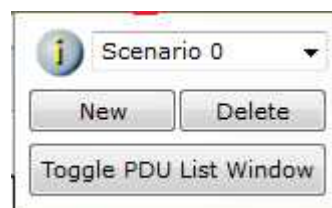
#### 6. Device-Specific Selection Box



Gambar 9. Device Specific Selection Box

Bagian ini berisi tampilan komponen yang dapat digunakan saat memilih suatu device.

#### 7. Scenario Box



Gambar 10. Scenario Box

Bagian ini mengizinkan user untuk membuat atau menghapus scenario jaringan.

## Penutup

Cisco Packet Tracer merupakan program simulasi jaringan yang sangat cocok digunakan untuk media pembelajaran/pengenalan terhadap jaringan. Penggunaanya yang mudah dan fiturnya yang banyak membuat kita dengan mudah mengerti mengenai jaringan dan pada akhirnya simulasi yang dibuat akan diterapkan.

## Referensi

[http://id.wikipedia.org/wiki/Packet\\_Tracer](http://id.wikipedia.org/wiki/Packet_Tracer)

Help File di Program Cisco Packet Tracer

## Biografi Penulis



### **Faiq Muhammad Iqbal**

Sedang menyelesaikan pendidikan vokasi Diploma 4 (D4) Jurusan Teknik Elektro Program Studi Teknik Telekomunikasi di Politeknik Negeri Semarang (Polines). Lulusan dari SMA negeri 9 Semarang, SMP Negeri 12 Semarang, SD Negeri Sronдол Kulon 01 A-B Semarang, dan TK PGRI 20 Semarang.