

Koneksi OS Mikrotik 5.0 Virtual ke PC Host (Windows 7)

Ika Nur Khana

Ikanur.khana@yahoo.co.id

http://ikha-khana.blogspot.com

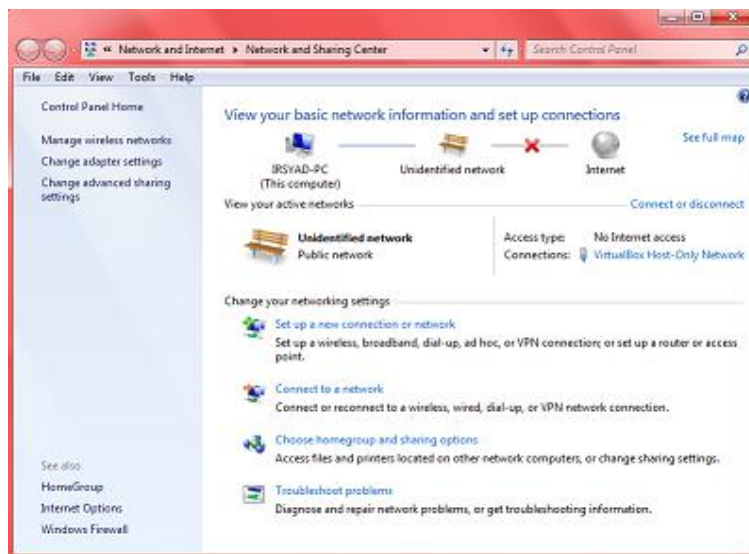
Lisensi Dokumen:

Copyright © 2003-2007 IlmuKomputer.Com

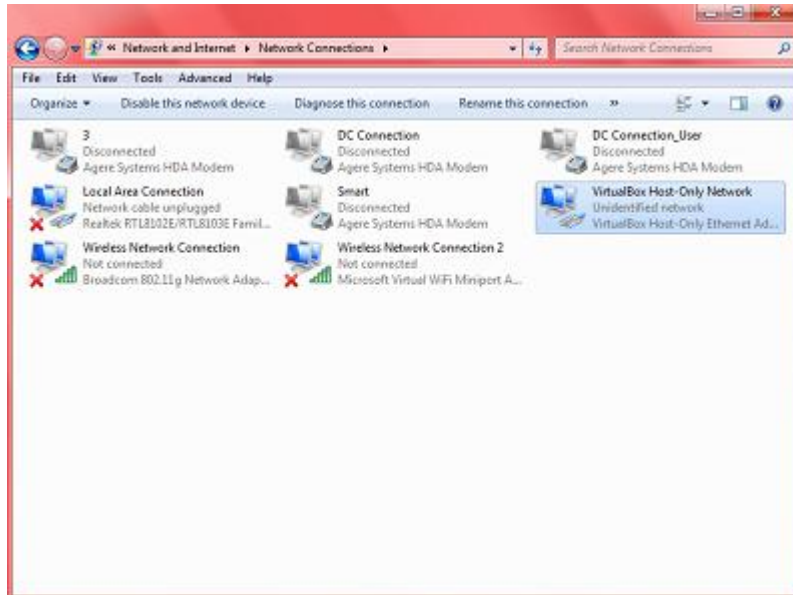
Seluruh dokumen di IlmuKomputer.Com dapat digunakan, dimodifikasi dan disebarkan secara bebas untuk tujuan bukan komersial (nonprofit), dengan syarat tidak menghapus atau merubah atribut penulis dan pernyataan copyright yang disertakan dalam setiap dokumen. Tidak diperbolehkan melakukan penulisan ulang, kecuali mendapatkan ijin terlebih dahulu dari IlmuKomputer.Com.

Pada postingan sebelumnya telah saya bahas mengenai Installasi Mikrotik OS. Sekarang akan saya jabarkan mengenai cara Mikrotik OS yang ada di VirtualBox agar bisa terkoneksi dengan PC Host dengan OS Windows 7 itu bagaimana caranya. Nahhhh.. mari ikuti langkah saya sebagai berikut :

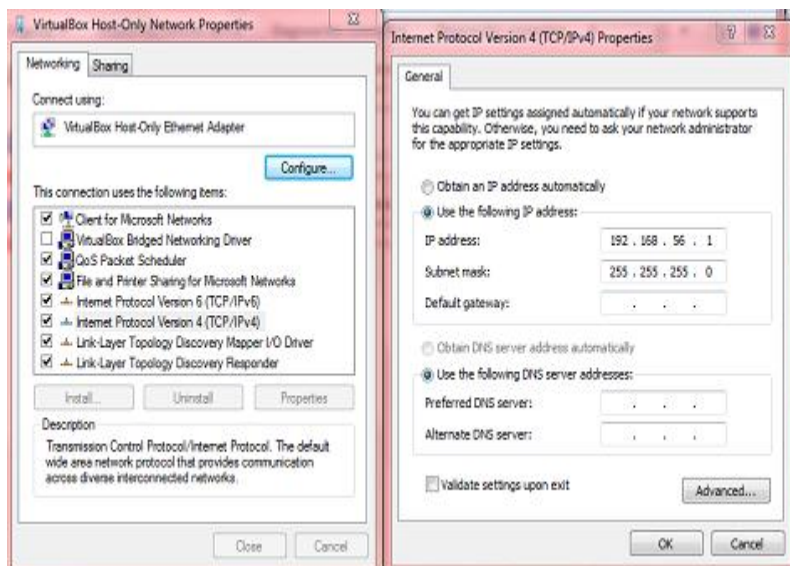
1. Set IP pada PC Host terlebih dahulu. Pada PC Host saya gunakan OS Windows 7. Langkahnya yaitu klik klik open network and sharing center lalu klik change adapter settings.



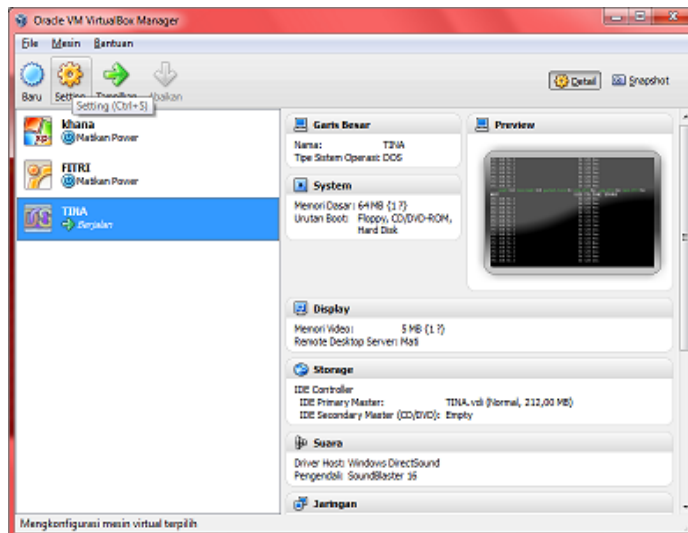
2. Pilih VirtualBox Host-Only Network untuk Network Adapter yang teruju pada Mikrotik OS Virtual anda, klik kanan. Karena Typenya Host Only berarti kita harus mensetting IP secara manual.



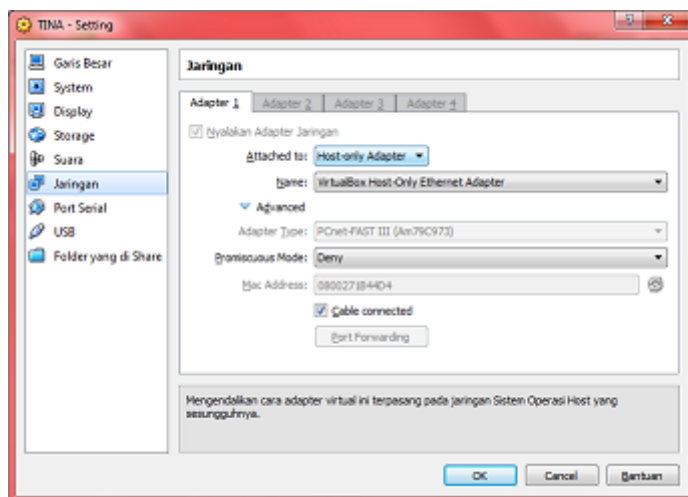
3. Pilih Internet Protocol Version 4 (TCP/IPv4), klik properties. Kemudian atur tatanan IP pada PC Host anda. Disini saya gunakan IP 192.168.56.1 dan Netmask 255.255.255.0 untuk PC Host saya.



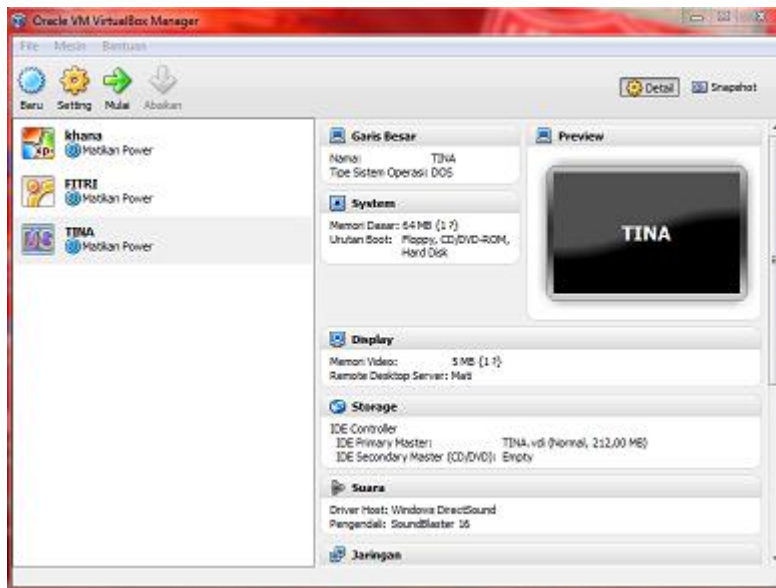
- Setelah PC Host sudah kita atur konfigurasi IP nya, langkah berikutnya buka VirtualBox untuk mensetting Konfigurasi Network Adapter dan Konfigurasi IP pada mikrotik OS anda. Setelah masuk VirtualBox, klik setting pada OS Mikrotik.



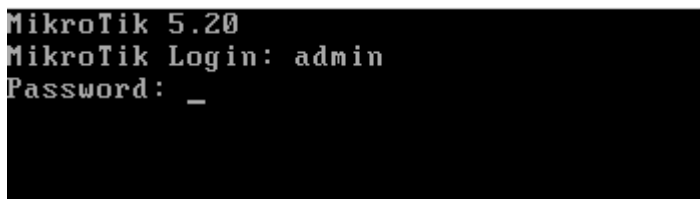
- Setelah tertampil menu setting, pilih jaringan, pada Adapter 1 typenya dibuat Host-Only Adapter. Tujuannya agar se type dengan tatanan Adapter pada PC Host tadi. Kemudian klik OK.



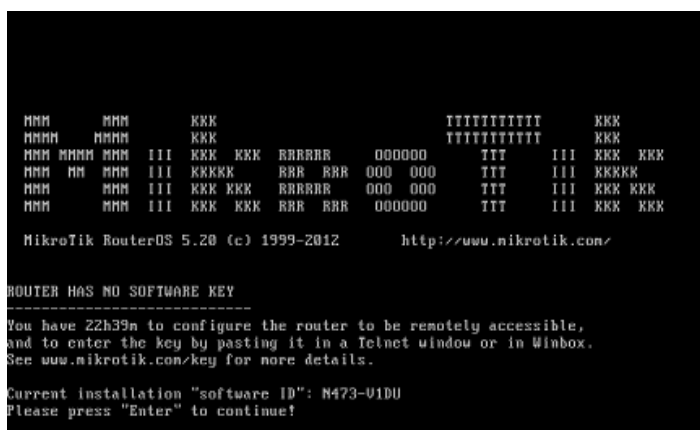
- Untuk memulai tatanan IP di Mikrotik OS, klik mulai.



- Bila ada tampilan Mikrotik Login, masukkan admin agar kita bisa login ke OS nya, dan untuk password langsung saja enter. (Seperti pada penjelasan Postingan saya sebelumnya)



- Jika sudah tertera tulisan Mikrotik, berarti sudah masuk ke OS nya, klik enter untuk melanjutkan.



9. Nahhh...anda sudah login sebagai admin Mikrotik.
Untuk memulai setting IP, ketikkan ip address add
Untuk address nya ketikkan 192.168.56.2/24 (sebagai IP OS Mikrotik Virtual)
Untuk Interface nya ketikkan Local

```
[admin@MikroTik] > ip address add  
address: 192.168.56.2/24  
interface: Local  
[admin@MikroTik] > _
```

10. Untuk menampilkan apakah IP kita sudah tersimpan settingannya di Mikrotik OS
ataukah belum, Ketikkan ip address print.

```
[admin@MikroTik] > ip address print  
Flags: X - disabled, I - invalid, D - dynamic  
# ADDRESS NETWORK INTERFACE  
0 192.168.56.2/24 192.168.56.0 Local  
[admin@MikroTik] > _
```

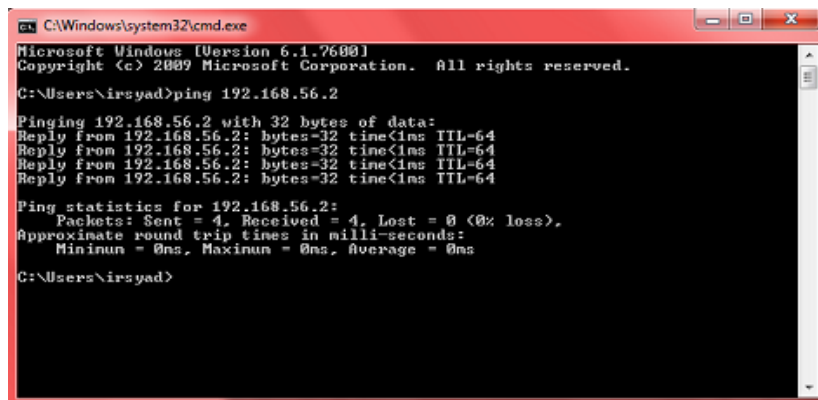
Nahh.. sudah tersimpan kan..

11. Untuk meguji konektifitas antara Mikrotik OS dengan PC Host sudah terkoneksi
ataukah belum, maka kita lakukan perintah ping. Di OS mikrotik kita ping alamat
IP PC host. Ketikkan ping 192.168.56.1

```
[admin@MikroTik] > ping 192.168.56.1  
HOST SIZE TTL TIME STATUS  
192.168.56.1 56 128 5ms  
192.168.56.1 56 128 2ms  
192.168.56.1 56 128 7ms  
192.168.56.1 56 128 0ms  
192.168.56.1 56 128 0ms  
192.168.56.1 56 128 0ms  
192.168.56.1 56 128 4ms  
192.168.56.1 56 128 5ms  
192.168.56.1 56 128 6ms  
192.168.56.1 56 128 3ms  
192.168.56.1 56 128 4ms
```

Pada Mikrotik OS sudah terkoneksi dengan PC Host.

12. Sekarang gantian kita ping alamat Mikrotik OS menggunakan Command Prompt di PC Host. Ketikkan ping 192.168.56.2



```
C:\Windows\system32\cmd.exe
Microsoft Windows [Version 6.1.7600]
Copyright (c) 2009 Microsoft Corporation. All rights reserved.

C:\Users\irsyad>ping 192.168.56.2

Pinging 192.168.56.2 with 32 bytes of data:
Reply from 192.168.56.2: bytes=32 time<1ms TTL=64
Reply from 192.168.56.2: bytes=32 time<1ms TTL=64
Reply from 192.168.56.2: bytes=32 time<1ms TTL=64
Reply from 192.168.56.2: bytes=32 time<1ms TTL=64

Ping statistics for 192.168.56.2:
    Packets: Sent = 4, Received = 4, Lost = 0 (0% loss),
    Approximate round trip times in milli-seconds:
        Minimum = 0ms, Maximum = 0ms, Average = 0ms

C:\Users\irsyad>
```

Pada PC Host juga sudah terkoneksi dengan Mikrotik OS. Itu artinya kedua OS ini sudah saling terconnect (Antara PC Host ke OS Mikrotik maupun OS Mikrotik ke PC Host).

Biografi Penulis



Ika Nur Khana. Mahasiswi Aktif Politeknik Negeri Semarang

Jurusan Teknik Elektro program study Teknik Telekomunikasi

Silakan berkunjung dan bergabung di blog saya

<http://ikha-khana.blogspot.com>