

Konfigurasi IP OS Windows XP SP 2 Virtual dengan OS Host Windows 7

Ika Nur Khana

Ikanur.khana@yahoo.co.id

http://ikha-khana.blogspot.com

Lisensi Dokumen:

Copyright © 2003-2007 IlmuKomputer.Com

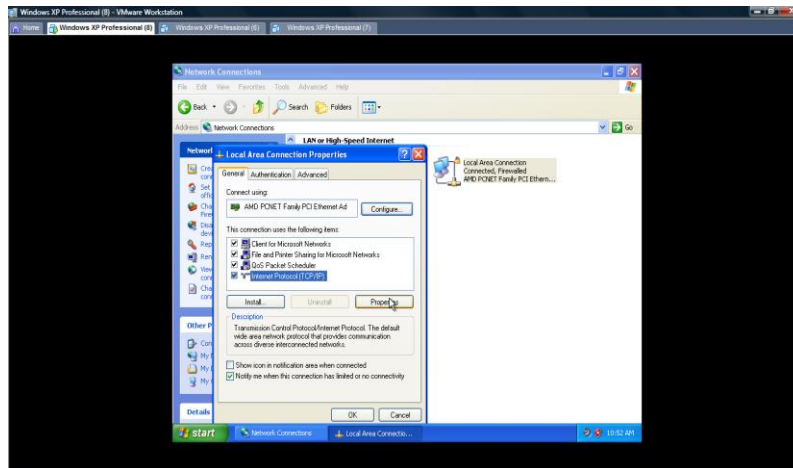
Seluruh dokumen di IlmuKomputer.Com dapat digunakan, dimodifikasi dan disebarkan secara bebas untuk tujuan bukan komersial (nonprofit), dengan syarat tidak menghapus atau merubah atribut penulis dan pernyataan copyright yang disertakan dalam setiap dokumen. Tidak diperbolehkan melakukan penulisan ulang, kecuali mendapatkan ijin terlebih dahulu dari IlmuKomputer.Com.

Apakah itu konfigurasi IP??? Konfigurasi IP adalah menghubungkan kedua Alamat PC yang berbeda tetapi dalam masih dalam satu kelas yang sama. Konfigurasi IP dalam PC yang tidak terhubung jaringan dapat bermanfaat untuk sharing folder, sharing printer, dll. Sedangkan untuk PC yang terhubung ke jaringan internet bisa bermanfaat untuk membentuk sebuah jaringan LAN dimana bisa berfungsi sebagai client dan server.

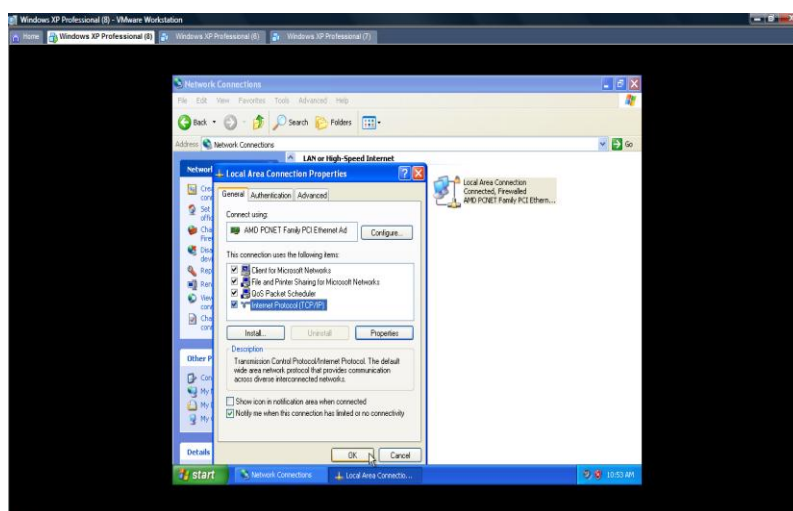
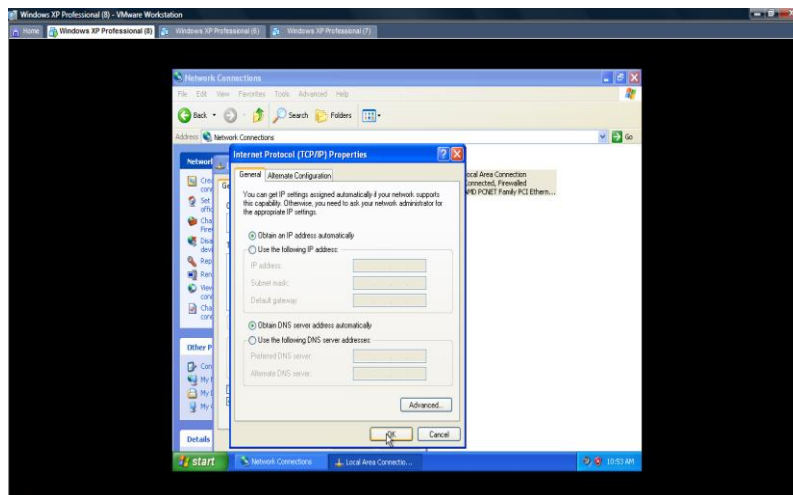
Langkah konfigurasi IP pada OS Virtual dan OS Host langkahnya sebagai berikut ini :

Cara pertama yang harus kita lakukan yaitu mengatur konfigurasi IP pada SO dalam VM Ware terlebih dahulu dengan jenis SO yang kita gunakan adalah Windows XP SP 2. Langkahnya sebagai berikut :

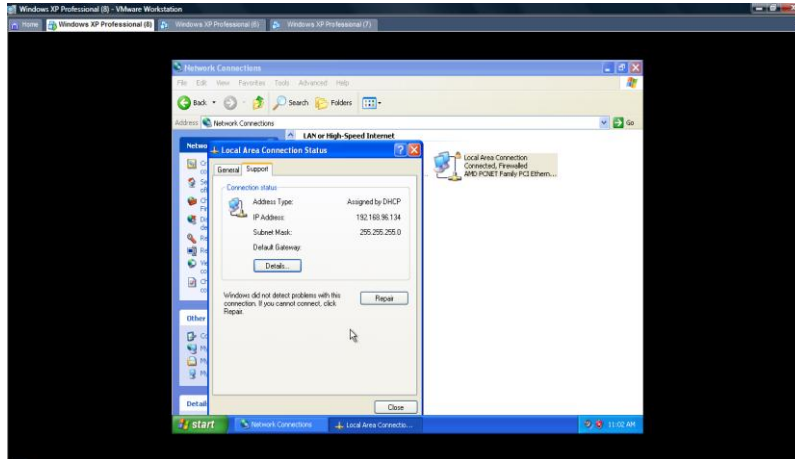
1. Klik Start. Control Panel. Internet Connection. Kemudian Klik Kanan Properties Pada Local Area Connection. Pilih Internet Protocol TCP/IP lalu klik properties.



2. Centang Obtain an IP Address Automatically dan Obtain DNS Server Address Automatically. Lalu Klik OK. Pada kotak dialog Local Area Connection Properties Klik OK.

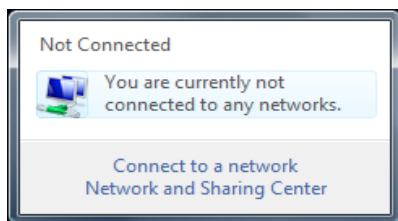


3. Bila ingin memastikan apakah OS Virtual anda sudah dapat IP atau belum yaitu dengan mengecek di Local Area Connection Status, pada kotak dialog Support. Ternyata OS Virtual anda sudah mendapat IP dengan alamat 192.168.96.134 dan Subnet Masknya dengan alamat 255.255.255.0

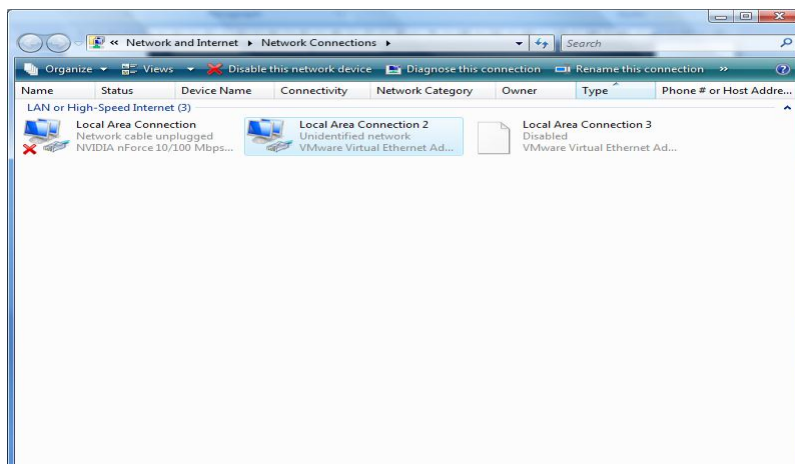


Cara kedua yang harus kita lakukan adalah mengatur konfigurasi jaringan pada SO yang Asli dengan jenis SO Windows 7 dengan langkah berikut :

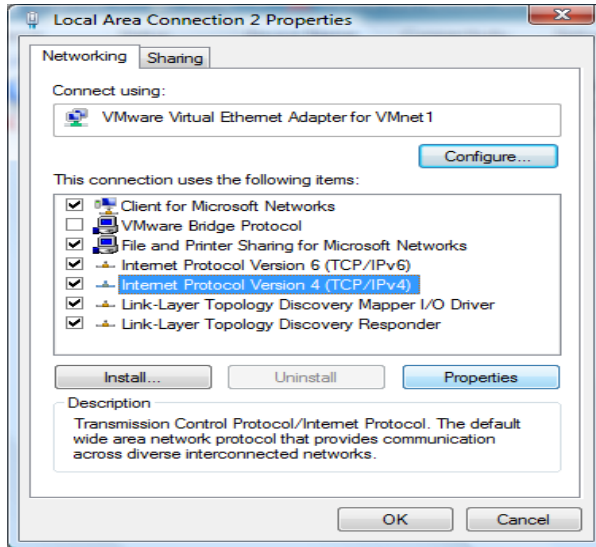
1. Klik symbol computer pada Statusbar anda, kemudian klik You are currently not connected to any network.



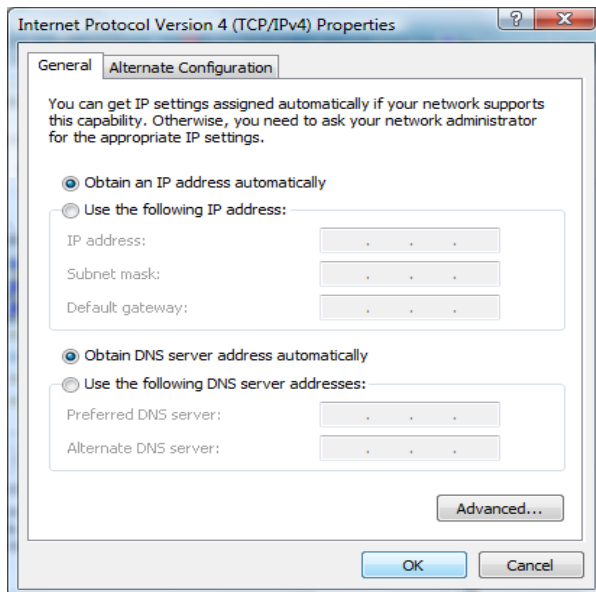
2. Klik kanan properties pada Local Area Connection 2 yang khusus pada VMWare Virtual Ethernet.

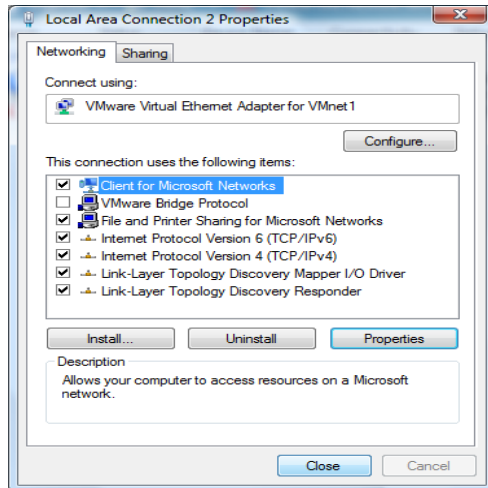


- Pilih Internet Protocol Version 4(TCP/IPv4), lalu klik properties untuk mengonfigurasi IP anda.

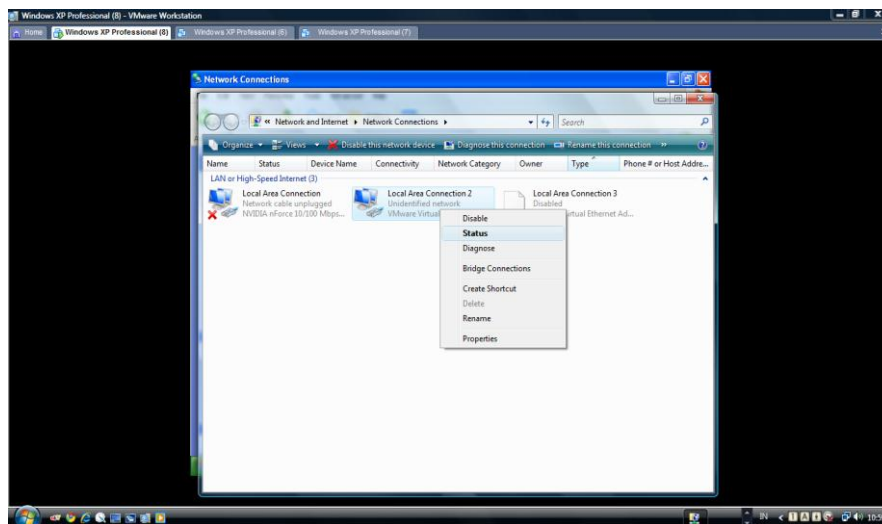


- Centang Obtain an IP address automatically dan Obtain DNS server address automatically agar mendapatkan alamat IP Otomatis seperti pada step diatas tadi. Klik OK. Kemudian Klik Close.

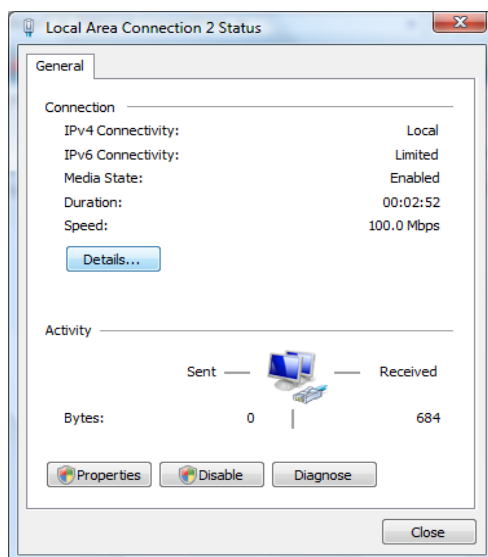




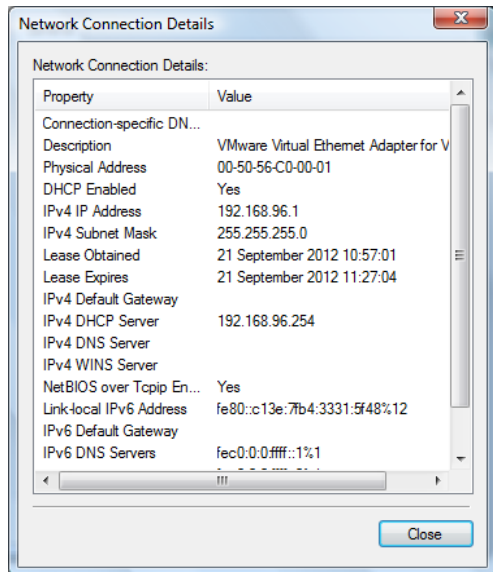
5. Untuk mengecek status, Klik kanan Status pada Local Area Connection 2.



6. Klik Details.



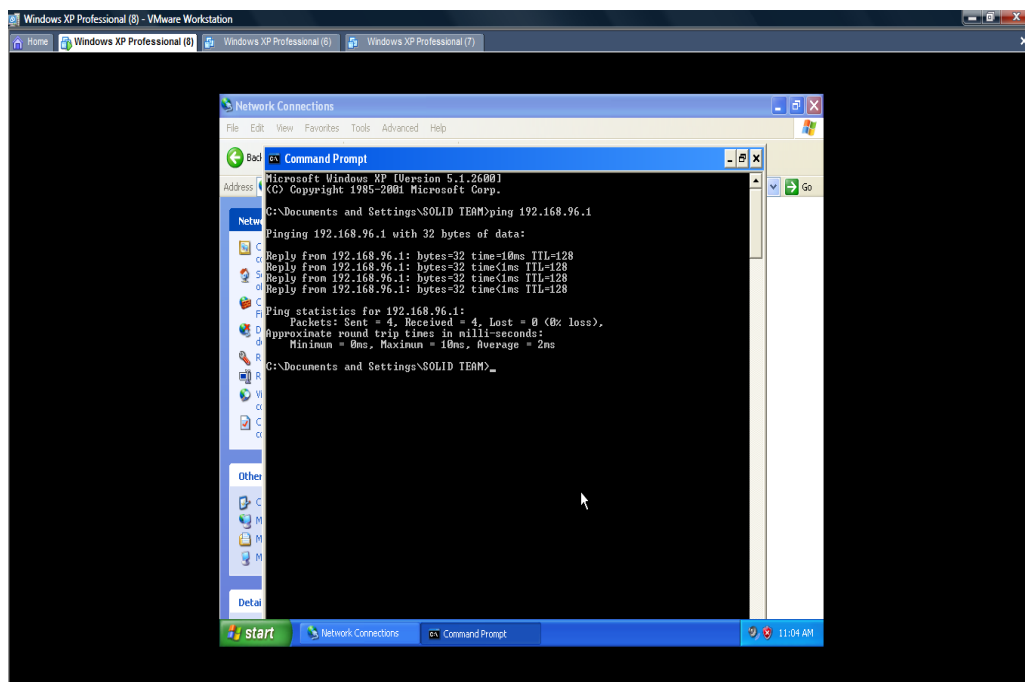
7. OS Host Kita sudah mendapat IP Otomatis dengan alamat 192.168.96.1 dan Subnet Mask dengan alamat 255.255.255.0



Cara Ketiga yang harus dilakukan adalah mengecek konfigurasi jaringan yang anda buat sudah terconnect satu sama lain ataukah belum antara OS Virtual dengan OS Host yaitu dengan cara melakukan perintah ping di Command Promt pada computer masing-masing.

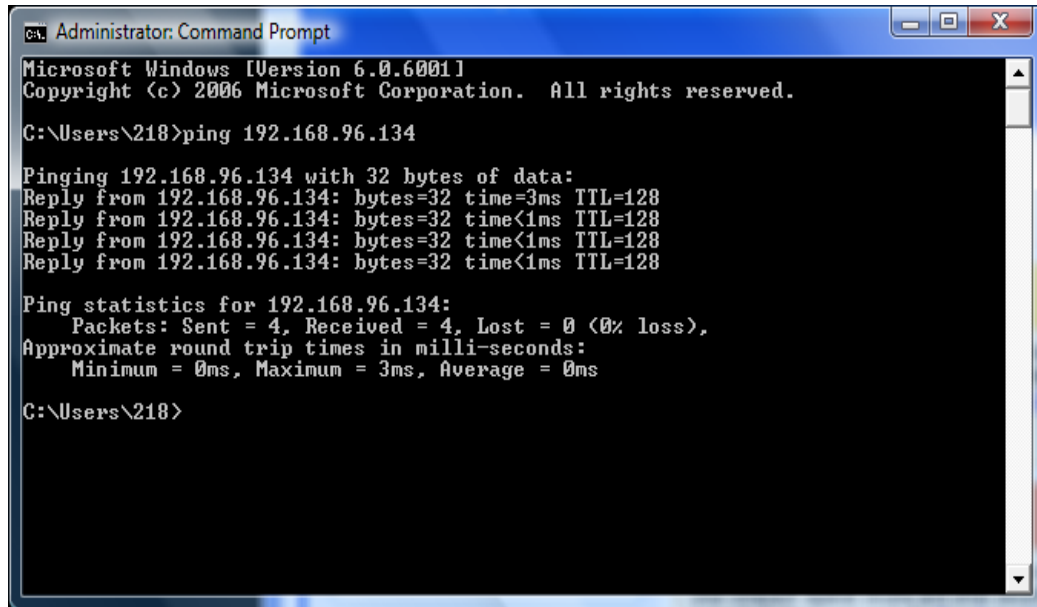
1. Ping OS virtual ke OS asli.

Dengan cara mengetikkan perintah ping 192.168.96.1 (alamat IP OS Host). Bila ada balasan Reply from... berarti konfigurasi jaringan dari OS Virtual ke OS Host sudah terconnect.



2. Ping OS Host ke OS Virtual.

Dengan cara mengetikkan perintah ping 192.168.96.134 (alamat IP OS Virtual). Bila ada balasan Reply from... berarti konfigurasi jaringan dari OS Host ke OS Virtual sudah terconnect.



```
Administrator: Command Prompt
Microsoft Windows [Version 6.0.6001]
Copyright (c) 2006 Microsoft Corporation. All rights reserved.

C:\Users\218>ping 192.168.96.134

Pinging 192.168.96.134 with 32 bytes of data:
Reply from 192.168.96.134: bytes=32 time=3ms TTL=128
Reply from 192.168.96.134: bytes=32 time<1ms TTL=128
Reply from 192.168.96.134: bytes=32 time<1ms TTL=128
Reply from 192.168.96.134: bytes=32 time<1ms TTL=128

Ping statistics for 192.168.96.134:
    Packets: Sent = 4, Received = 4, Lost = 0 (0% loss),
    Approximate round trip times in milli-seconds:
        Minimum = 0ms, Maximum = 3ms, Average = 0ms

C:\Users\218>
```

3. Bila Keduanya dilakukan perintah ping dengan alamat IP masing-masing dan balasannya Reply from.. berarti konfigurasi jaringan antara OS Virtual ke OS Host maupun sebaliknya sudah bisa terconnect dengan baik. Gampang kannnn ^_^

Demikian Tutorial yang dapat saya sampaikan. Materi diatas masih jauh dari sempurna. Maka dari itu kritik dan saran yang konstruktif saya harapkan demi tersempurnanya tutorial ini. Sekian. Terimakasih.

Biografi Penulis



Ika Nur Khana. Mahasiswi Aktif Politeknik Negeri Semarang

Jurusan Teknik Elektro program study Teknik Telekomunikasi

Silakan berkunjung dan bergabung di blog saya

<http://ikha-khana.blogspot.com>