

Mengenal Network View

Insani Ning Arum

insani_arum@yahoo.com

http://insani-arum.blogspot.com

Lisensi Dokumen:

Copyright © 2003-2007 IlmuKomputer.Com

Seluruh dokumen di IlmuKomputer.Com dapat digunakan, dimodifikasi dan disebarkan secara bebas untuk tujuan bukan komersial (nonprofit), dengan syarat tidak menghapus atau merubah atribut penulis dan pernyataan copyright yang disertakan dalam setiap dokumen. Tidak diperbolehkan melakukan penulisan ulang, kecuali mendapatkan ijin terlebih dahulu dari IlmuKomputer.Com.

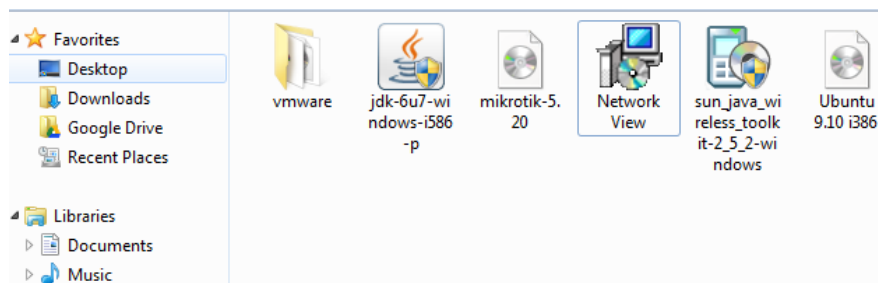
Pada artikel ini penulis akan menjelaskan tentang apa itu Network View, langkah – langkah instalasi Network View, dan cara penggunaannya.

Network View adalah salah satu perangkat lunak (*software*) yang berguna untuk melihat komputer yang terkoneksi pada suatu jaringan komputer. Software Network View ini mempunyai beberapa kelebihan, selain dapat melihat host yang aktif dengan disertai gambar dari host beserta koneksi antar host tersebut, Network View juga dilengkapi dengan fasilitas seperti *View info, Modify, Edit note, MIB Browser, Port Scanner, Ping, Ftp, Telnet dan NetMeeting*.

Mengenal Network View

Berikut langkah – langkahnya instalasinya :

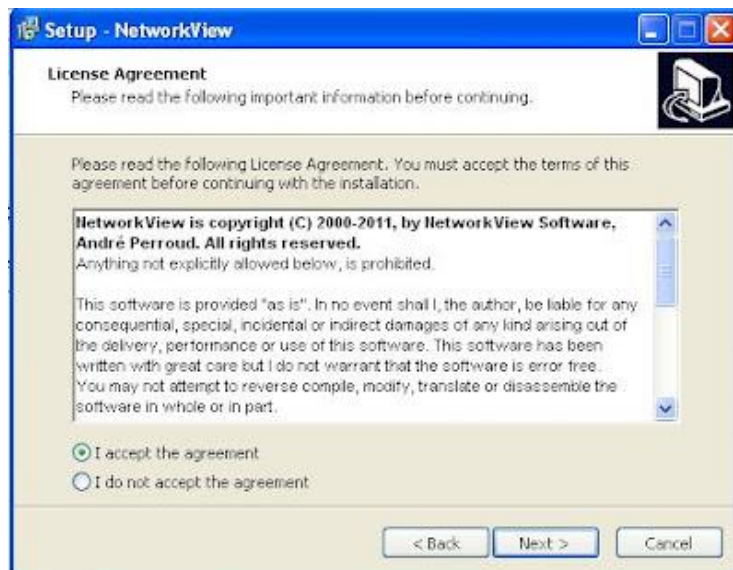
1. Pilih file Setup Network View.



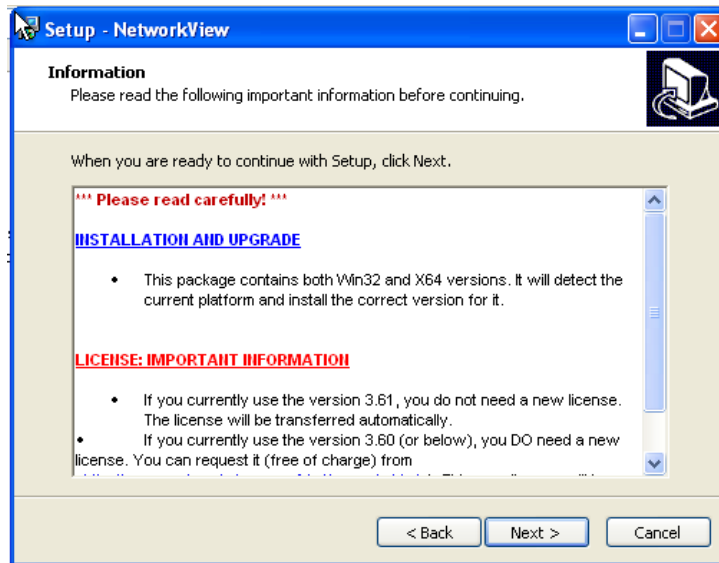
2. Pada jendela seperti dibawah ini pilih *Next*.



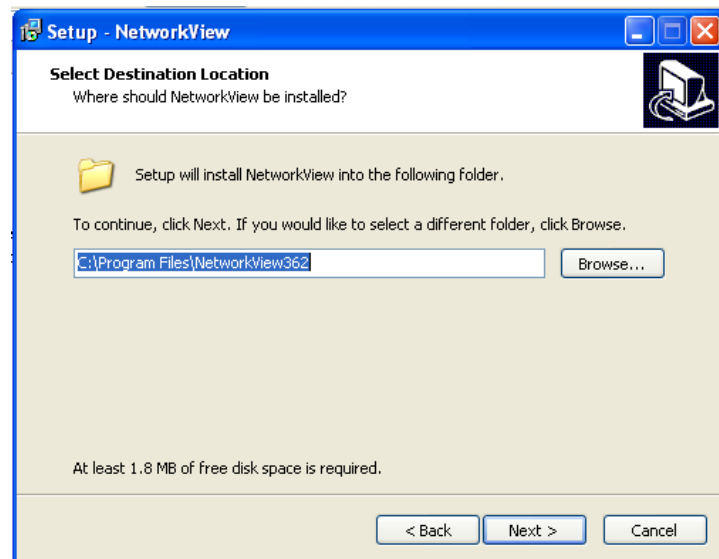
3. Pada *License Agreement* pilih *I Accept the Agreement* , lalu *Next*.



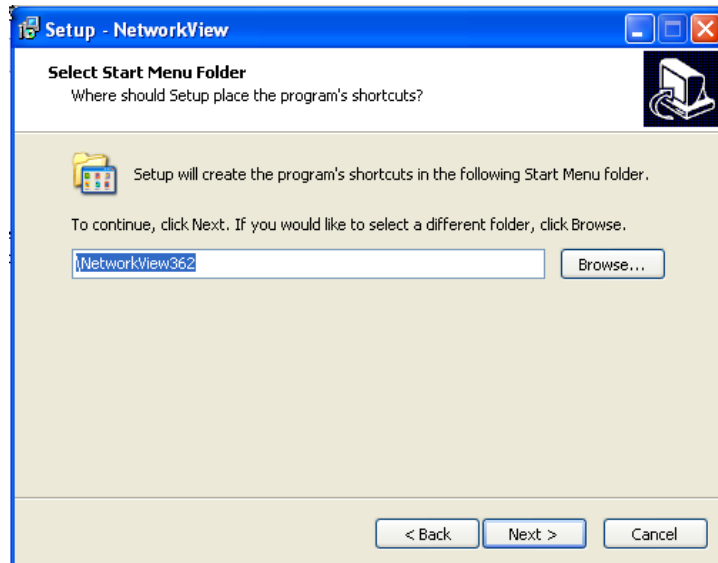
4. Pilih *Next*.



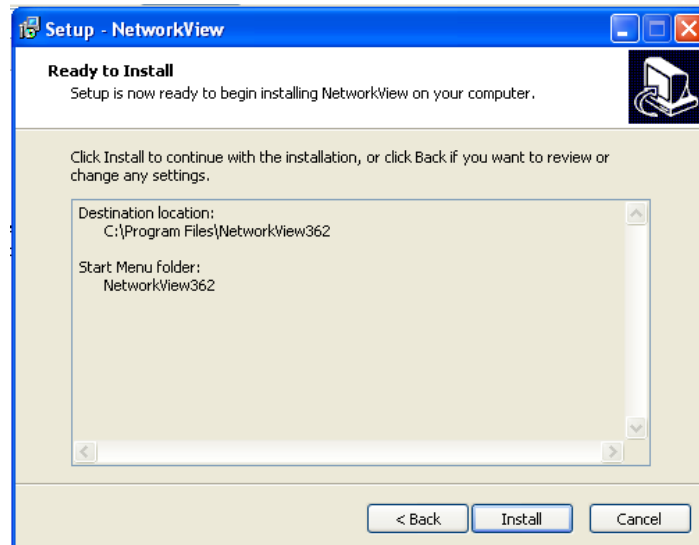
5. Pada *Select Destination Location*, tentukan lokasi untuk penginstalan. Lalu pilih *Next*.



6. Pada *Select Start Menu Folder*, tentukan lokasi dimana shortcuts dari program tersebut akan dibuat. Pilih *Next*.

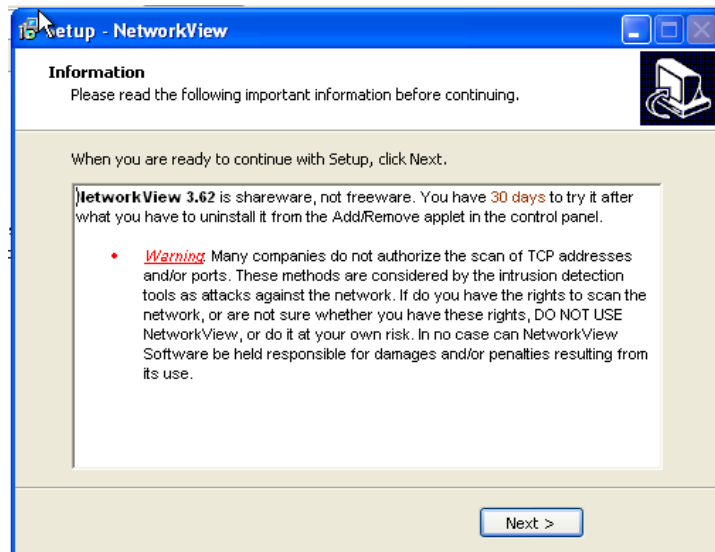


7. Pilih *Install* untuk melanjutkan proses instalasi.

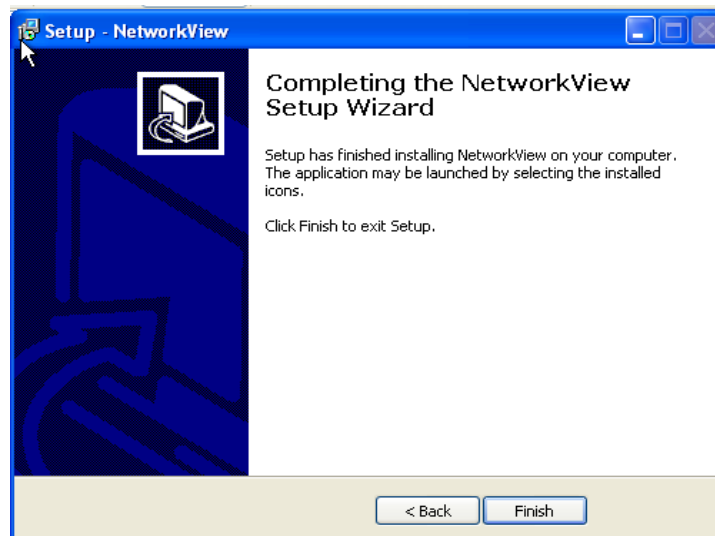


8. Proses instalasi sedang berjalan.

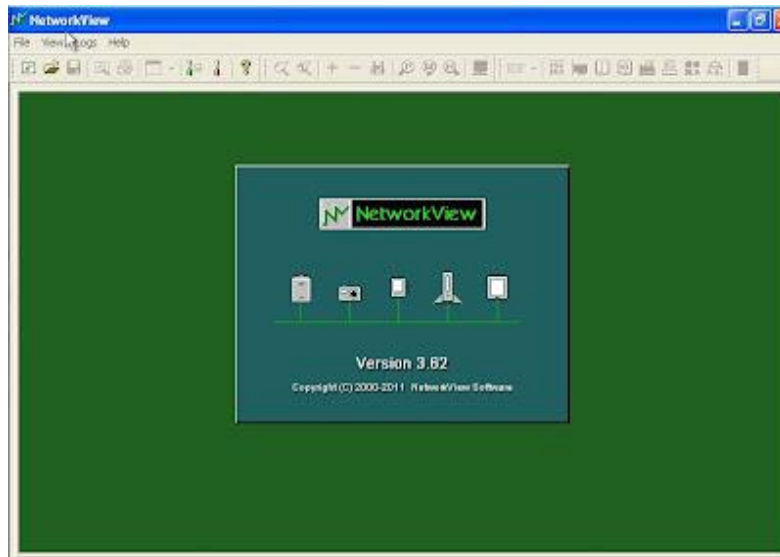
9. Akan muncul tampilan seperti dibawah ini. Sebelum melanjutkan proses instalasi, ada baiknya anda membaca informasi tersebut. Jika sudah, maka pilih *Next*.



10. Proses instalasi selesai, pilih *Finish*.

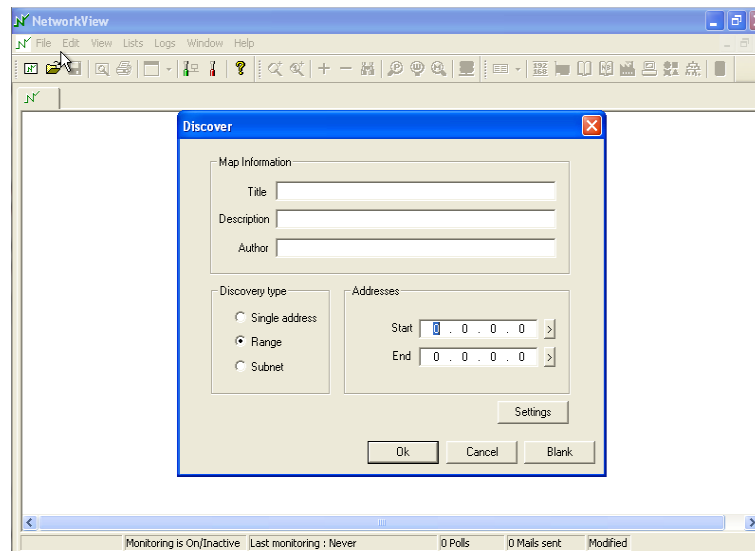


11. Inilah tampilan awal Network View.

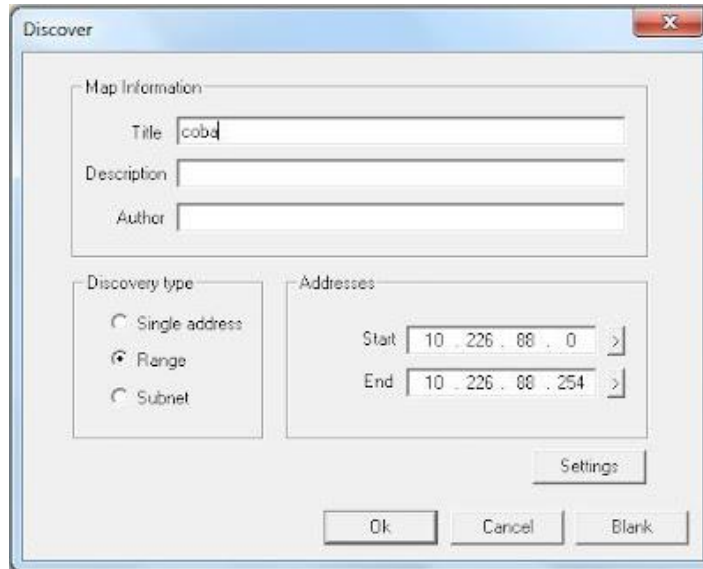


Setelah Network View sudah terinstal di komputer, berikut cara penggunaannya :

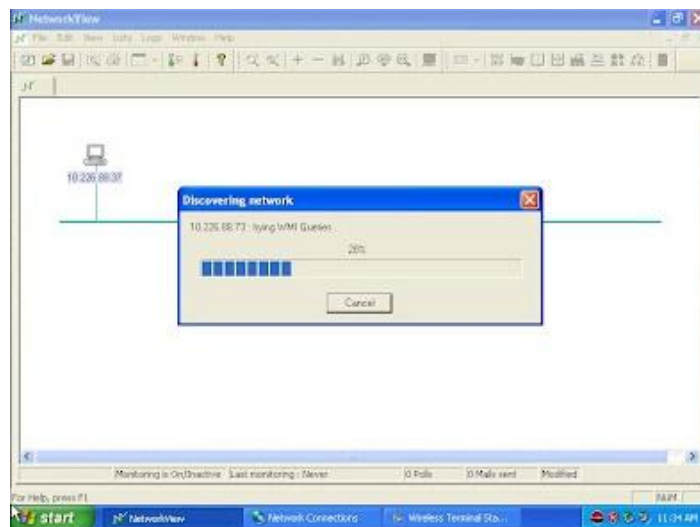
1. Buka aplikasi Network View yang baru saja diinstal. Untuk memulai melihat IP yang aktif dalam 1 jaringan, pilih *File >> New*.



2. Isikan *Title*, lalu *Addresses Start* dan *End*. Disini penulis mengisi 10.226.88.0 sampai 10.226.88.254. Maksudnya, penulis ingin menscan 254 IP Host yang mungkin aktif pada jaringan ini. Klik OK.



3. Proses Scanning.



Silakan tunggu sampai proses scanning selesai untuk mengetahui berapa IP yang aktif.



Biografi Penulis

Insani Ning Arum. Lulusan SMK Negeri 7 (STM Pembangunan) Semarang. Sekarang sedang menuntut ilmu di Politeknik Negeri Semarang, Jurusan Teknik Elektro dengan Program Studi Teknik Telekomunikasi. Untuk artikel yang lain dapat dilihat di situs blog <http://insani-arum.blogspot.com>