

# Menggunakan Linux Live USB Creator Untuk Membuat Bootable Instalasi Ubuntu

**Ghandie Kurnia Widi**

[gandie.kw@gmail.com](mailto:gandie.kw@gmail.com)

<http://frekuensiinspirasi.blogspot.com>

## **Lisensi Dokumen:**

Copyright © 2003-2007 IlmuKomputer.Com

Seluruh dokumen di IlmuKomputer.Com dapat digunakan, dimodifikasi dan disebarkan secara bebas untuk tujuan bukan komersial (nonprofit), dengan syarat tidak menghapus atau merubah atribut penulis dan pernyataan copyright yang disertakan dalam setiap dokumen. Tidak diperbolehkan melakukan penulisan ulang, kecuali mendapatkan ijin terlebih dahulu dari IlmuKomputer.Com.

*Linux Live USB Creator adalah perangkat lunak gratis untuk Windows yang memungkinkan pengguna untuk membuat bootable Live USB untuk sistem operasi distribusi Linux. Salah satu kelebihan Ubuntu dan distro-distro lainnya adalah kita bisa "mencobanya" tanpa harus menginstallnya di komputer kita. Hal ini biasa disebut dengan sistem Live, LiveCD (via CD) atau LiveUSB (untuk Instalasi via USB).*

Agar bisa melakukan instalasi ubuntu lewat CD atau Flashdisk, kita harus mempunyai CD Linux atau kita harus membuat Flashdisk kita bootable Linux. Namun dengan media USB flashdisk pun kita bisa melakukan instalasi tentu, tentu saja dengan bantuan sebuah software. Nama Software ini adalah Linux Live USB Creator atau biasa dikenal dengan sebutan LiLi.

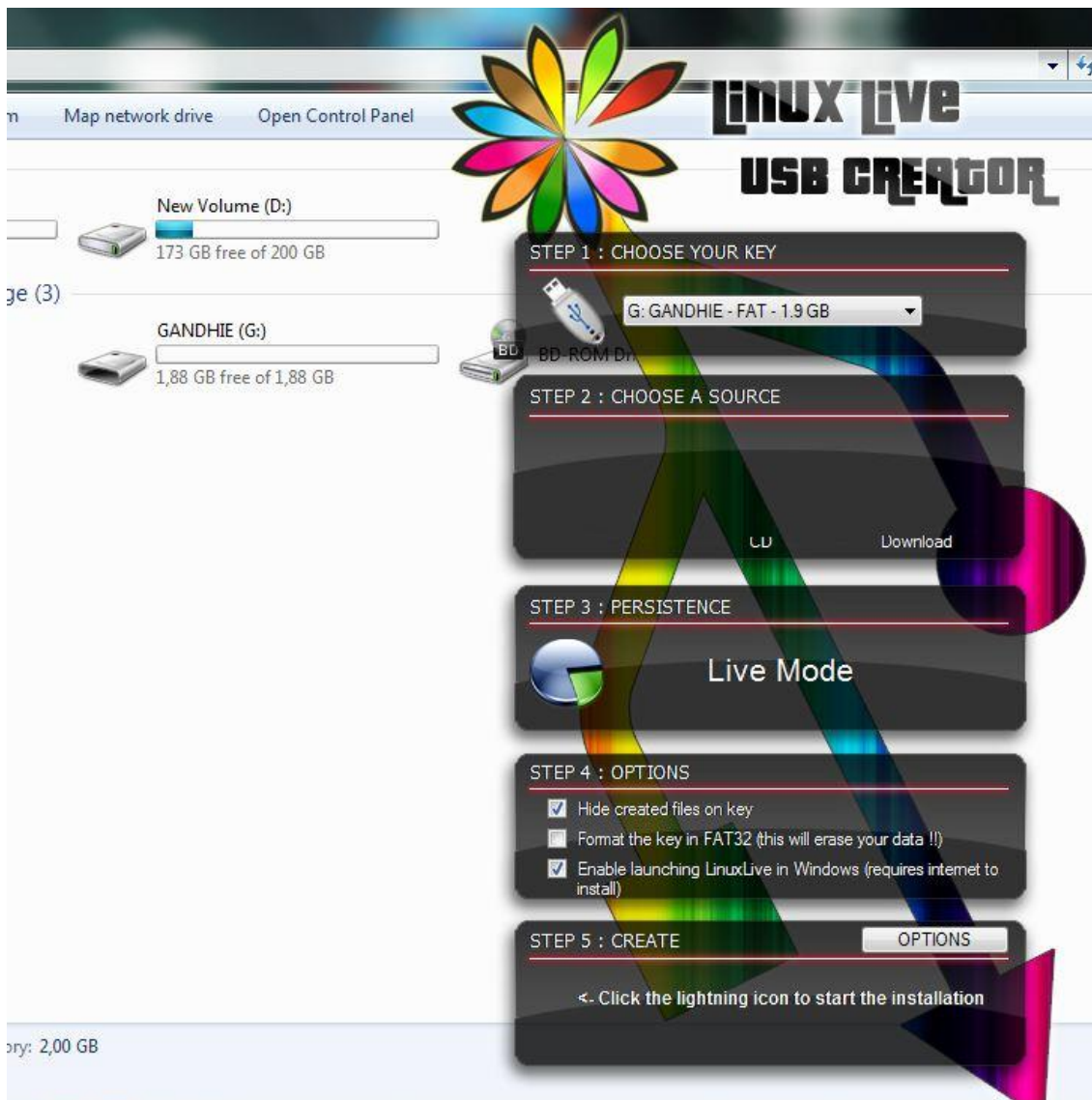
OK, langsung saja ini dia langkah-langkahnya:

**Hal yang perlu kita persiapkan:**

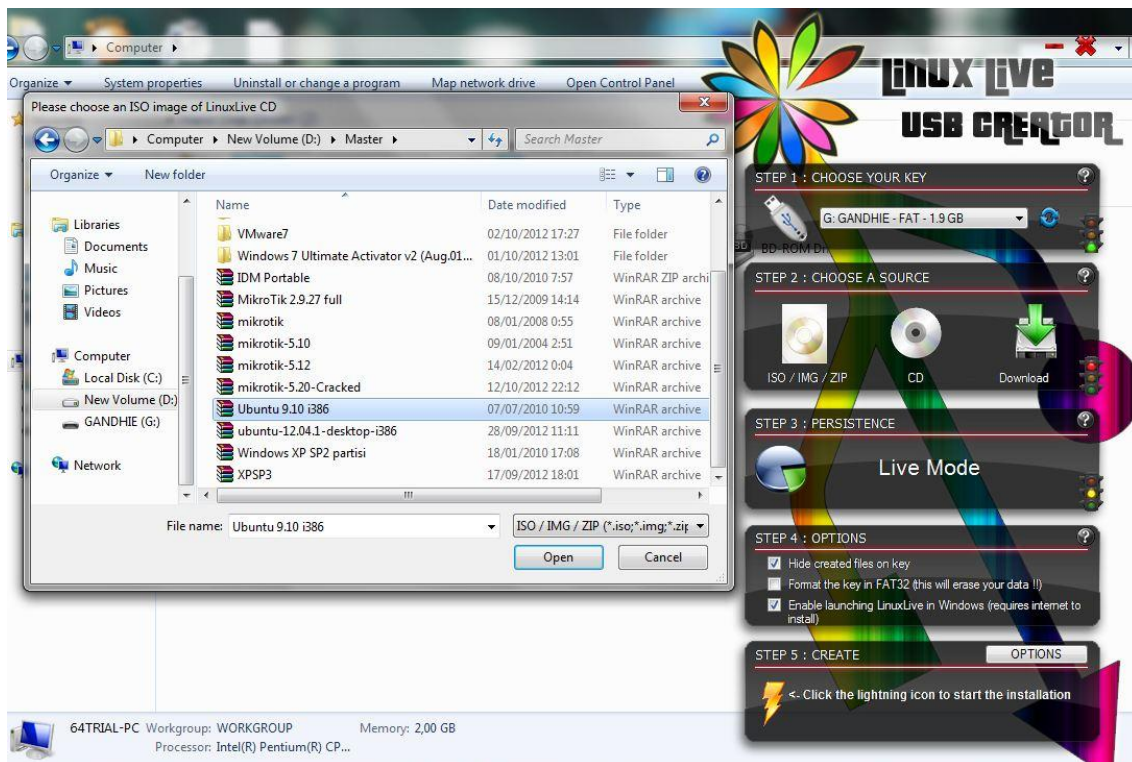
- USB Flashdisk kosong minimal 1 GB dengan format FAT atau FAT32
- Linux Live USB Creator
- File ISO distro Linux (Dalam hal ini saya menggunakan Ubuntu)

### Langkah Membuat Bootable:

Pertama kita jalankan Linux Live USB Creatornya. Pada STEP 1 CHOOSE YOUR KEY kita pilih flashdisk kita yang akan kita gunakan untuk bootable nanti,



Langkah selanjutnya yaitu pada STEP 2: CHOOSE A SOURCE Pilih icon ISO/IMG/ZIP dimana kita akan menggunakan file .iso/img.zip sistem operasi yang akan kita gunakan (Ubuntu) Klik Open.



Pada proses ini LiLi akan melakukan pengecekan pada file .iso kita apakah terjadi kerusakan / corrupt atau tidak, dan inilah salah satu kelebihan dari LiLi yaitu mampu mendeteksi apakah sebuah file sistem operasi dapat digunakan atau tidak. Simbol “Lampu Lalu Lintas” pada sebelah pojok bawah kanan untuk menunjukkan bahwa pada setiap langkah (STEP) pilihan yang kita masukkan benar atau salah.

Seperti tampak pada gambar, apabila file .iso kita bisa digunakan maka akan muncul tulisan pada STEP 2: CHOOSE A SOURCE “Verifying OK”





Langkah selanjutnya adalah. STEP 3: PERSISTENCE untuk bagian ini bisa kita lewat atau sesuaikan dengan defaultnya saja. Apa itu persistence? Persistence ini akan membuat media penyimpanan virtual ke flashdisk kita.. Jadi kegunaannya adalah untuk menyimpan file saat menggunakan LiveUSB nanti (misal menyimpan hasil ketikan atau gambar). Tentu saja persistence membutuhkan space tambahan di flashdisk..

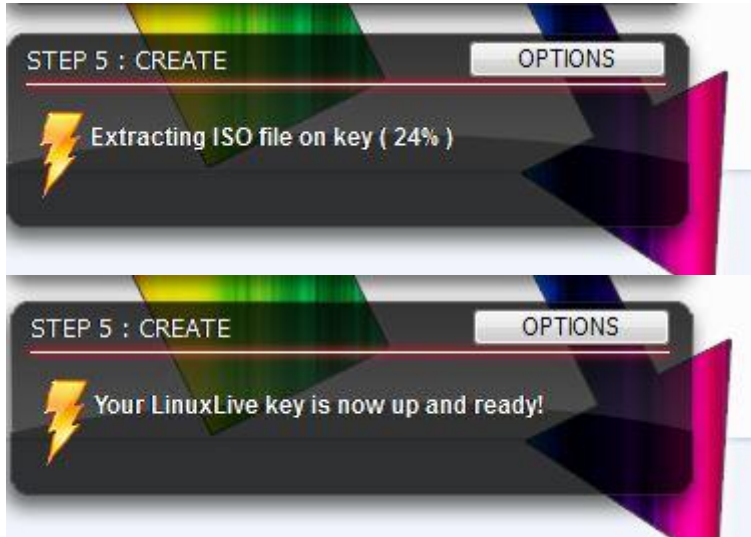


Kemudian langkah selanjutnya adalah STEP 4: OPTIONS, pada langkah ini kita diberi pilihan

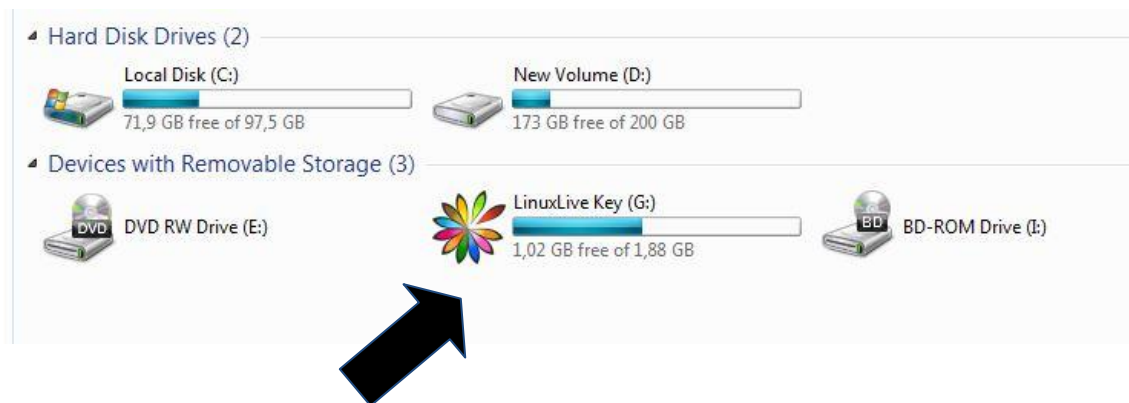


Yaitu "Hide created files on key", untuk menyembunyikan file-file buatan dari LiLi. "Format the key in FAT32", untuk memformat flashdisk kita dalam bentuk FAT32 dan "Enable Launching LinuxLive in Windows requires internet to install" untuk mendownload sejenis "Virtual Machine" yang akan kita jalankan di Windows, dan hal ini membutuhkan koneksi internet, langkah ini boleh untuk tidak dipilih. Centang pada "Hide created files on key" dan "Format the key in FAT32"

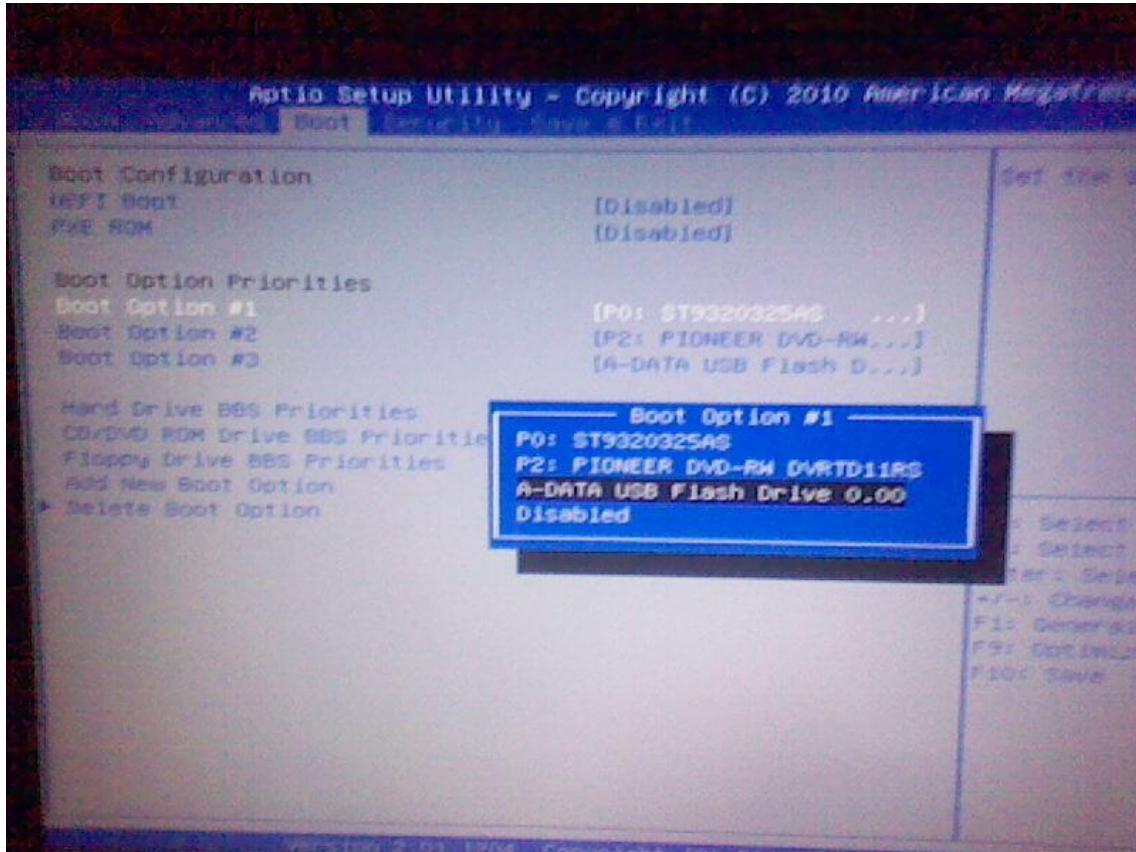
Proses terakhir adalah STEP 5: CREATE, proses pembuatan bootable USB. Klik pada gambar petir untuk memulai proses., tunggu hingga proses selesai.



Setelah selesai kiat reboot komputer kita dan kita cek apakah flashdisk kita tealah berhasil menjadi bootable atau belum, apabila sudah makan icon flasdisk akan berubah seperti gambar.



Kemudian kita restart komputer untuk mengatur “Boot Priority” pada BIOS agar komputer bisa booting melalui Flashdisk yang telah kita buat sebagai bootable tadi.



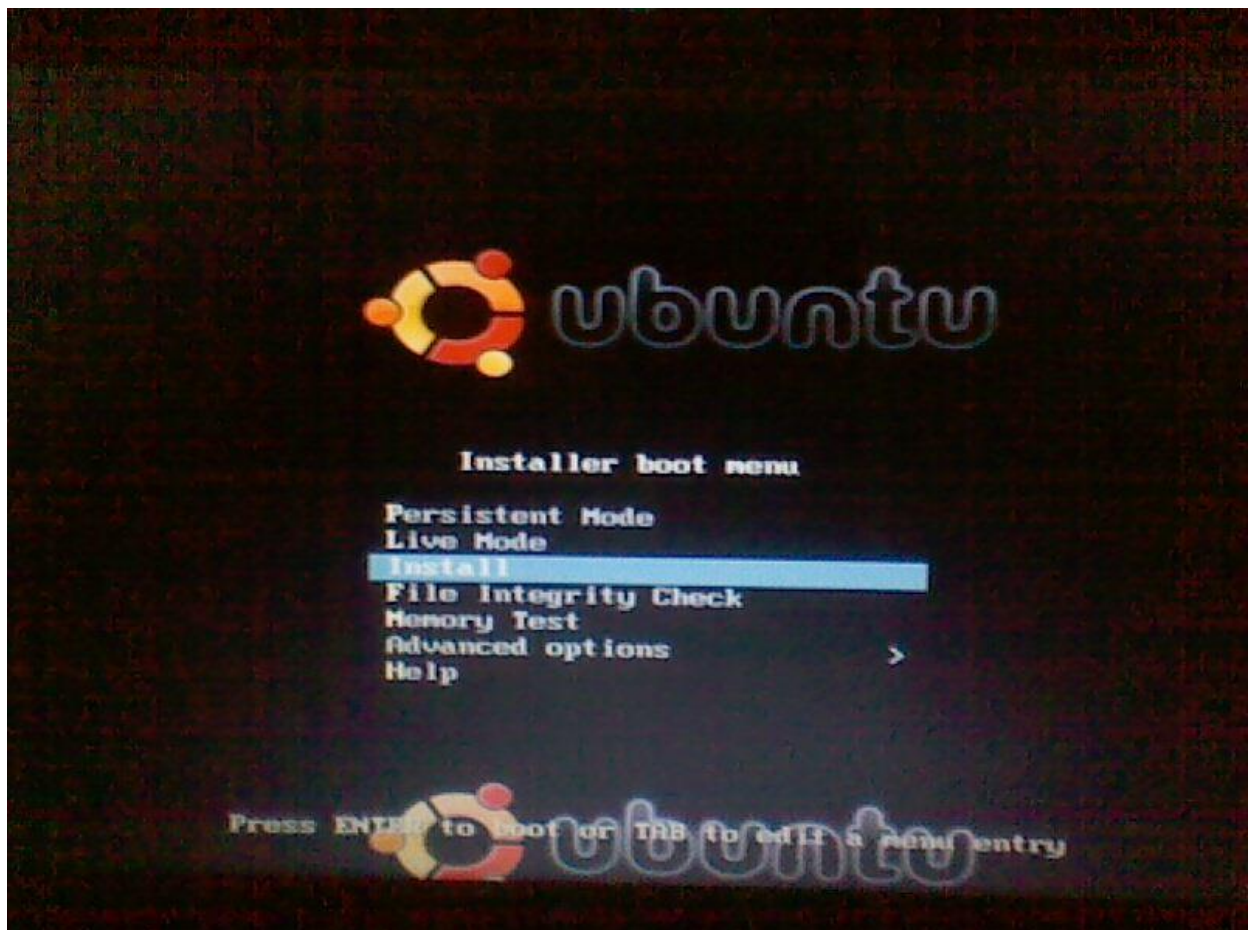
pilih A-DATA USB FLASH DRIVE (USB Flashdisk kita) sebagai First Boot atau Boot Option #1. Kemudian Pilih Save and Exit.



Dan, ini dia Tampilan pilihan menu instalasi pada Ubuntu , berarti USB Flashdisk yang telah kita buat telah berhasil.



Kita pilih install untuk melakukan instalasi Ubuntu, lakukan langkah-langkah instalasi Ubuntu seperti biasa.



Sekian tulisan tentang Linux Live USB Creator ini , semoga bermanfaat.

#### **Biografi Penulis:**



Ghandie Kurnia Widi. Mahasiswa Politeknik Negeri Semarang  
Jurusan Teknik Elektro Prodi Teknik Telekomunikasi.  
Silahkan berkunjung ke blog saya :  
<http://frekuensiinspirasi.blogspot.com>