

Tutorial NetworkView

Muhammad Luthfi Baihaqi

baihaqimail@gmail.com

http://stadionilmu.blogspot.com

Lisensi Dokumen:

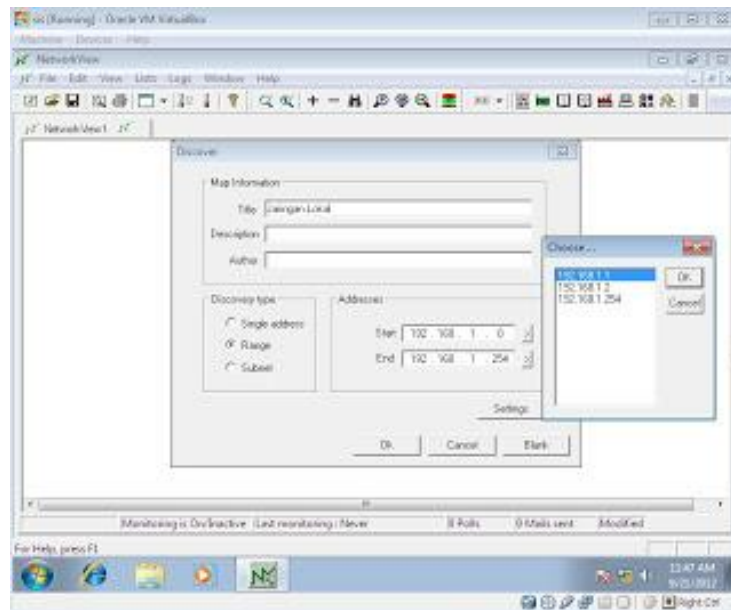
Copyright © 2003-2007 IlmuKomputer.Com

Seluruh dokumen di IlmuKomputer.Com dapat digunakan, dimodifikasi dan disebarkan secara bebas untuk tujuan bukan komersial (nonprofit), dengan syarat tidak menghapus atau merubah atribut penulis dan pernyataan copyright yang disertakan dalam setiap dokumen. Tidak diperbolehkan melakukan penulisan ulang, kecuali mendapatkan ijin terlebih dahulu dari IlmuKomputer.Com.

Sekarang kita akan membahas sedikit tentang NetworkView. Apa itu NetworkView? Ini adalah semacam aplikasi untuk melihat IP yang aktif dalam satu jaringan yang terhubung. oke akan langsung saya contohkan saja ya ;)

Disini saya menggunakan OS virtual dan OS asli dimana keduanya saling terhubung seperti jaringan peer to peer. Dan saya akan menggunakan OS virtual sebagai PC yang akan menscan IP yang aktif dalam satu jaringan.

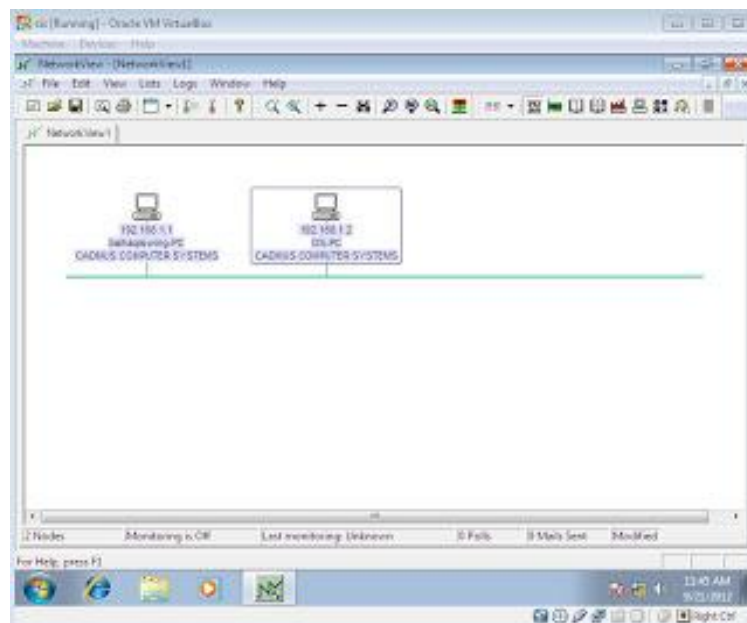
1. Anda perlu download dan menginstallnya terlebih dahulu. Untuk download [klik disini](#) dan cara menginstallnya mudah, anda pasti bisa ;)
2. Selanjutnya kita jalankan aplikasi NetworkView
3. Karena kita menggunakan yang free version, maka kita akan ditawari untuk membeli, klik continue saja lah hehehe
4. Untuk mulai melihat IP yang aktif di satu jaringan, anda pilih *file -> new*



5. Masukkan judul scanning dalam rangka apa hehehe

6. Tuliskan alamat network anda pada *start* dan masukkan range IP sampe berapa yang akan anda scan (saya contohkan seperti gambar diatas, saya memasukkan alamat IP 192.168.1.0 sebagai *start* dan 192.168.1.254 sebagai *end*. itu artinya saya akan menscan 254 IP host yang mungkin aktif.)

7. Klik OK untuk mulai scanning



8. Setelah scanning selesai ternyata hanya ada 2 IP saja yang aktif dalam satu jaringan :)

Kesimpulannya : Dari 254 IP yang discan oleh NetworkView, hanya terdapat 2 IP yang aktif karena jaringan diatas yang saya scan adalah sistem jaringan *peer to peer*.

Terimakasih guys, semoga penjelasan singkat tentang NetworkView ini bisa membantu anda. :))

Biografi Penulis



Muhammad Luthfi Baihaqi. Mahasiswa aktif Politeknik Negeri Semarang

jurusan Teknik Elektro prodi Teknik Telekomunikasi. Silahkan berkunjung ke

blog saya <http://stadionilmu.blogspot.com>