

Implementasi Aplikasi My Lan Viewer dan Network Viewer pada Jaringan VMware

Ghandie Kurnia Widi

gandie.kw@gmail.com

http://frekuensiinspirasi.blogspot.com

Lisensi Dokumen:

Copyright © 2003-2007 IlmuKomputer.Com

Seluruh dokumen di IlmuKomputer.Com dapat digunakan, dimodifikasi dan disebarkan secara bebas untuk tujuan bukan komersial (nonprofit), dengan syarat tidak menghapus atau merubah atribut penulis dan pernyataan copyright yang disertakan dalam setiap dokumen. Tidak diperbolehkan melakukan penulisan ulang, kecuali mendapatkan ijin terlebih dahulu dari IlmuKomputer.Com.

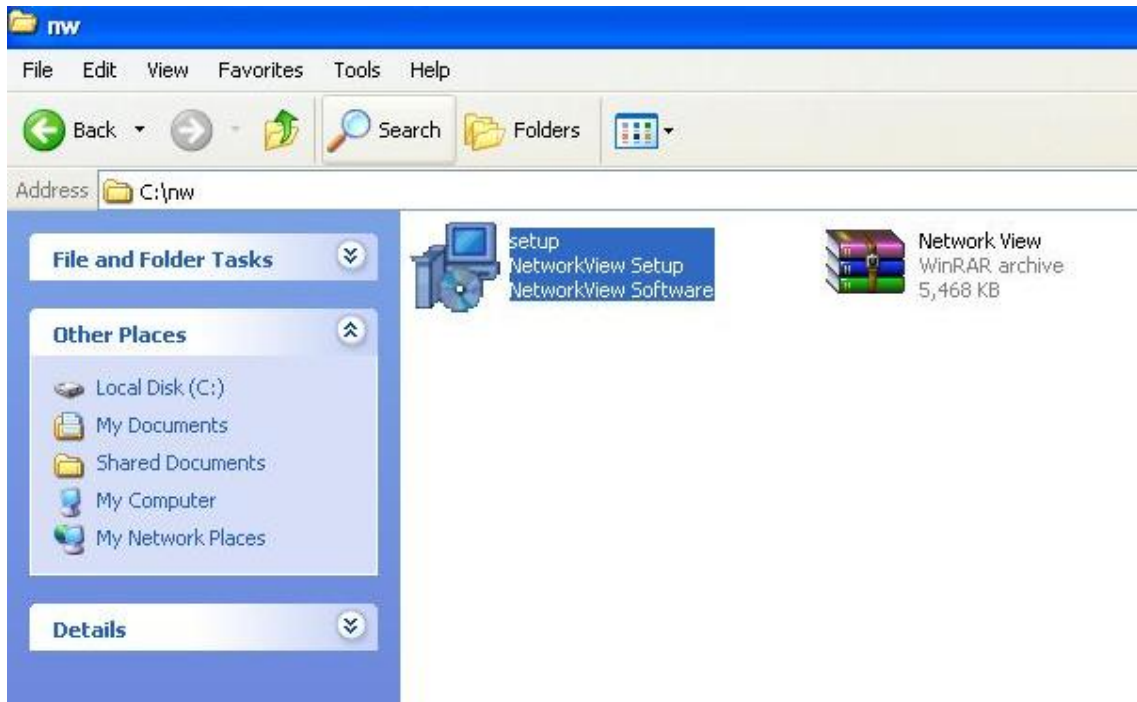
My Lan Viewer dan Network Viewer adalah contoh aplikasi yang memungkinkan kita untuk melihat siapa saja yang terkoneksi di dalam suatu jaringan dengan mendeteksi IP dari masing-masing komputer.

Instalasi Aplikasi

Sama dengan proses instalasi aplikasi lain pada umumnya , instalasi aplikasi My LAN Viewer dan Network Viewer sangat sederhana. Berikut cara instalasi kedua aplikasi tersebut.

Network Viewer

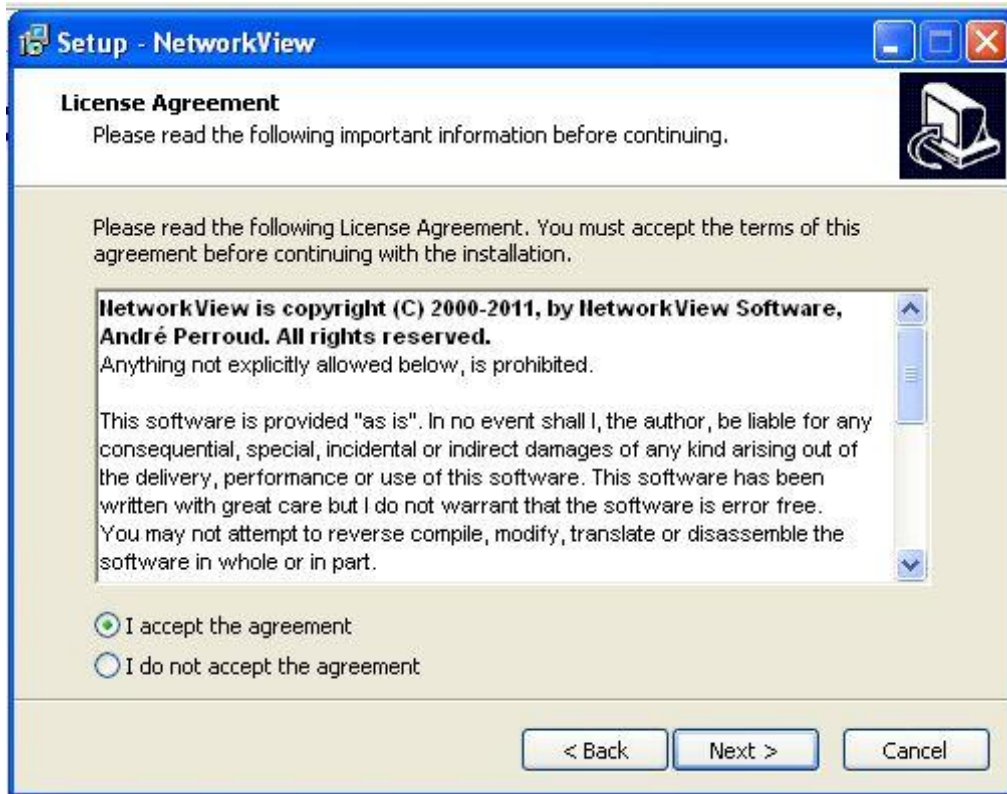
Langkah pertama kita double klik pada file setup.exe



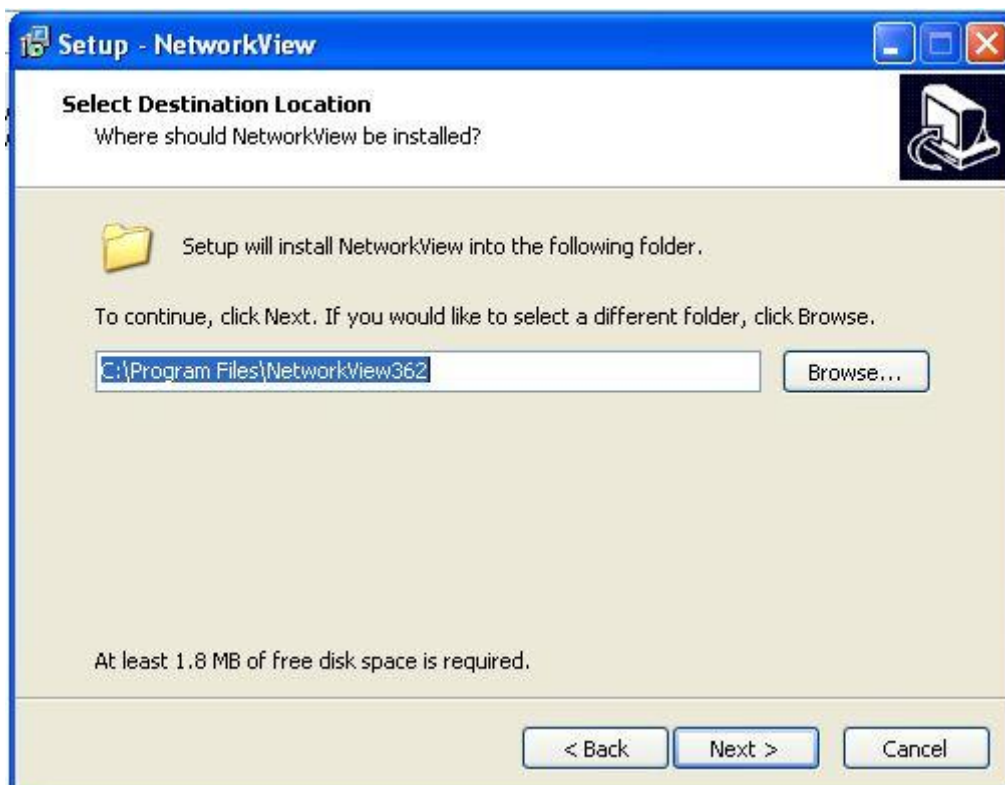
Akan muncul jendela wizard, klik next dan ikuti kangkah selanjutnya



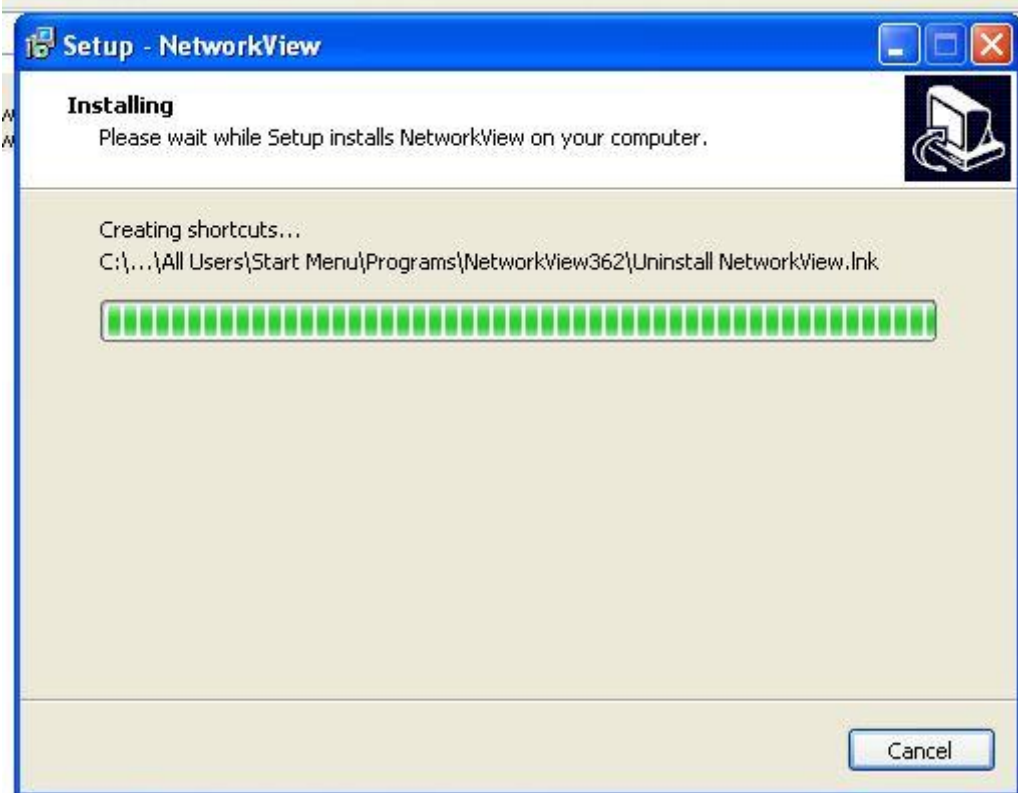
Klik pada I accept the agreement dan next



Selanjutnya adalah langkah untuk menentukan di folder mana NetworkView akan kita install. Pilih lokasi yang Anda inginkan. Kemudian pilih next.



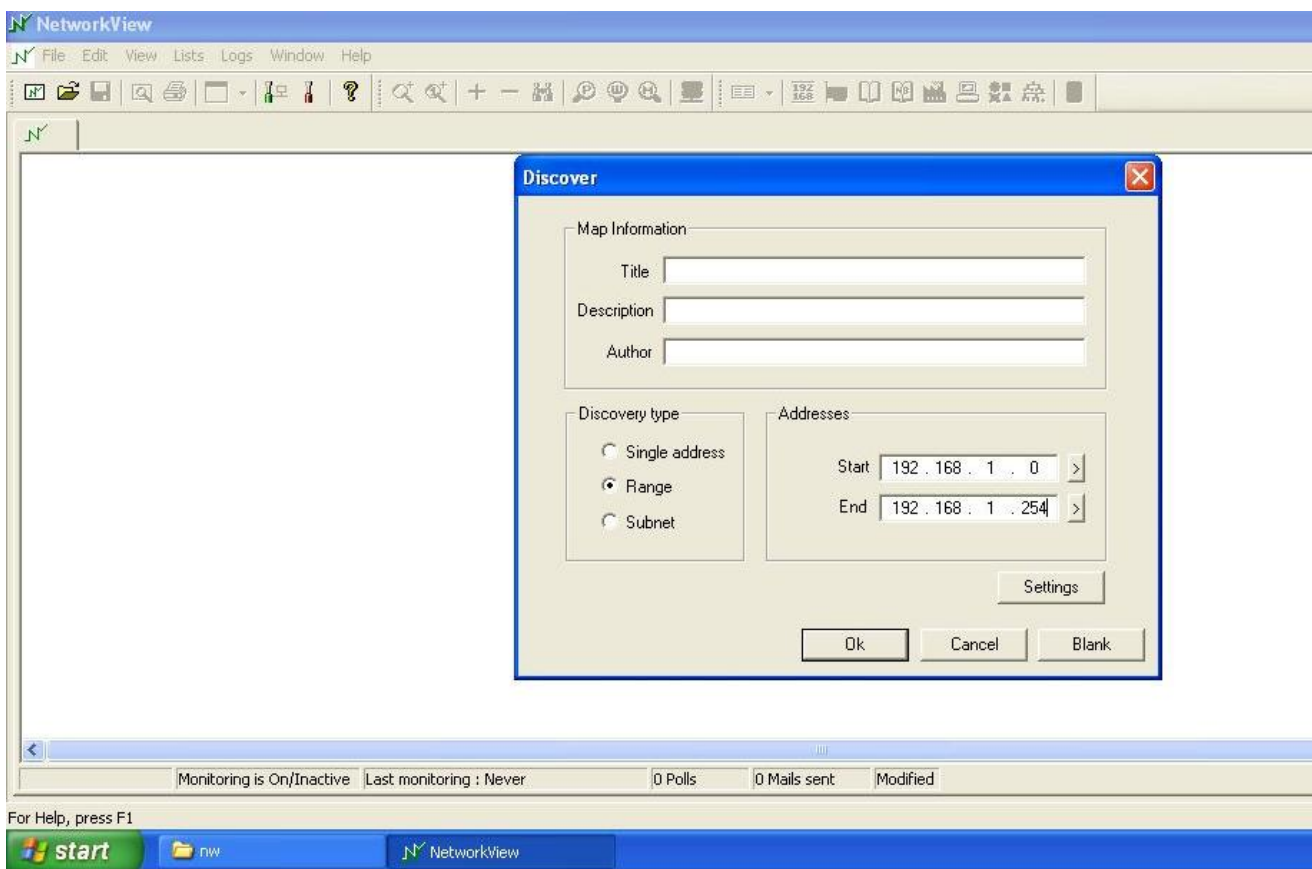
Proses instalasi akan berjalan tunggu hingga selesai.



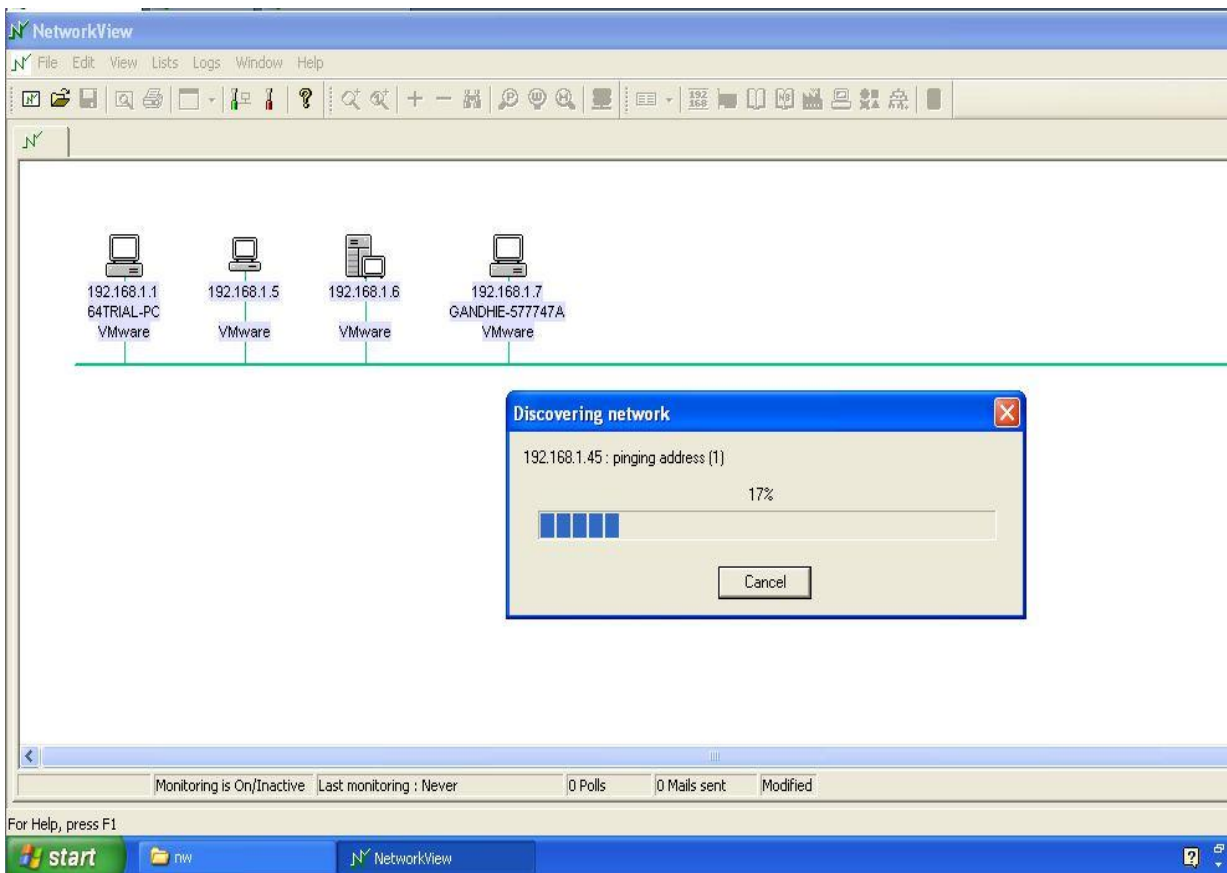
Klik finish dan jalankan NetworkViewer.



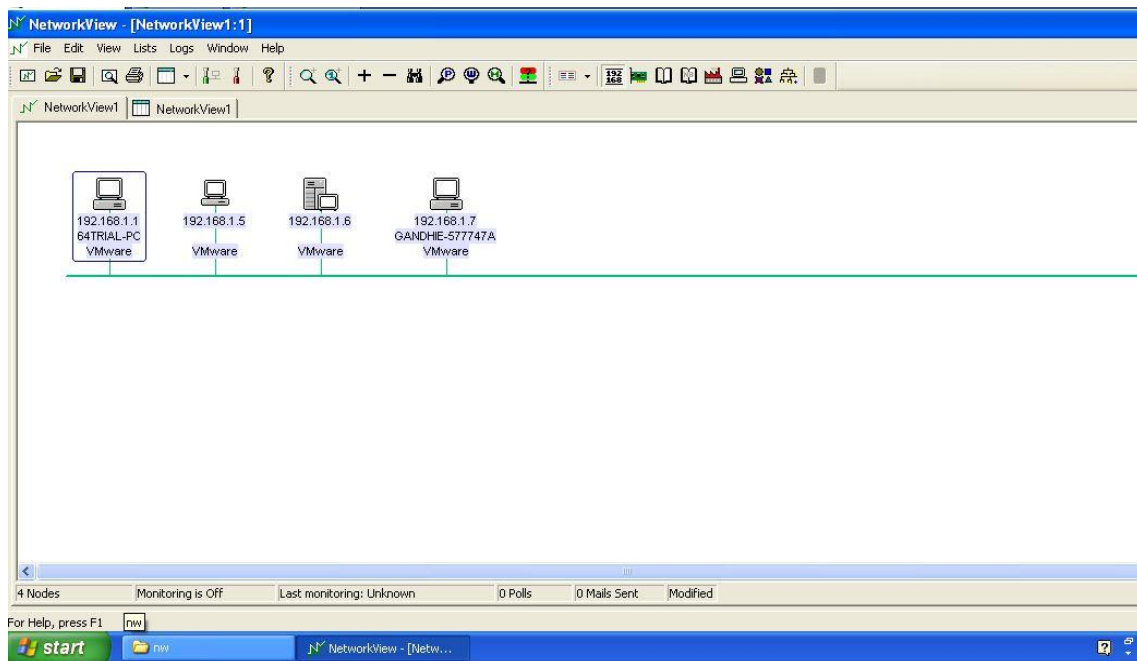
Langkah pertama untuk melakukan scanning IP pada jaringan adalah pilih New kemudian. Akan muncul kotak dialog Discover, pada kolom Start dan End di tab Adresses kita masukkan range IP misalnya 192.168.1.0 sampai 192.168.1.254 seperti yang tampak pada gambar.



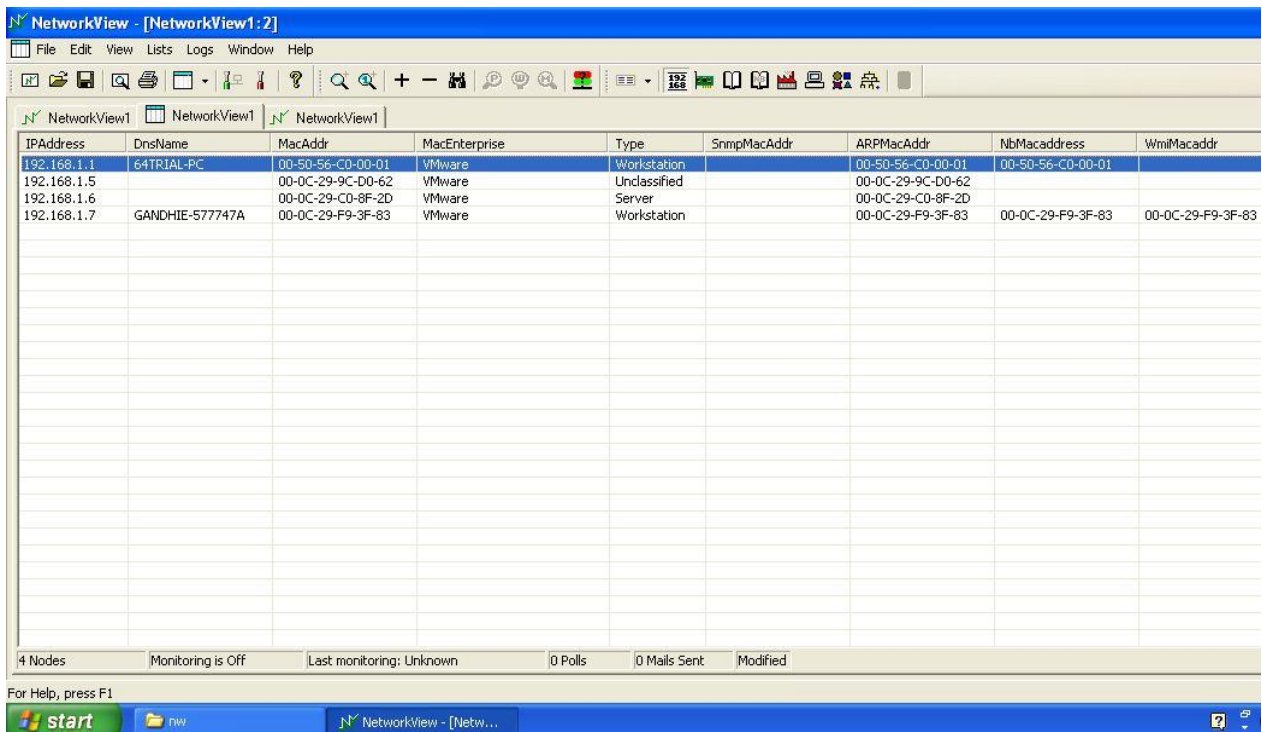
Proses scanning IP akan berjalan tunggu hingga proses scanning sampai 100%



Ketika proses sudah selesai akan muncul IP komputer yang ada didalam range jaringan yang kita masukkan IP nya tadi. IP berikut adalah IP yang aktif pada range jaringan tadi. yang mana IP IP tersebut adalah IP dari masing-masing OS di VMWare yang aktif bisa anda lihat tutorial saya yang sebelumnya [disini](#)

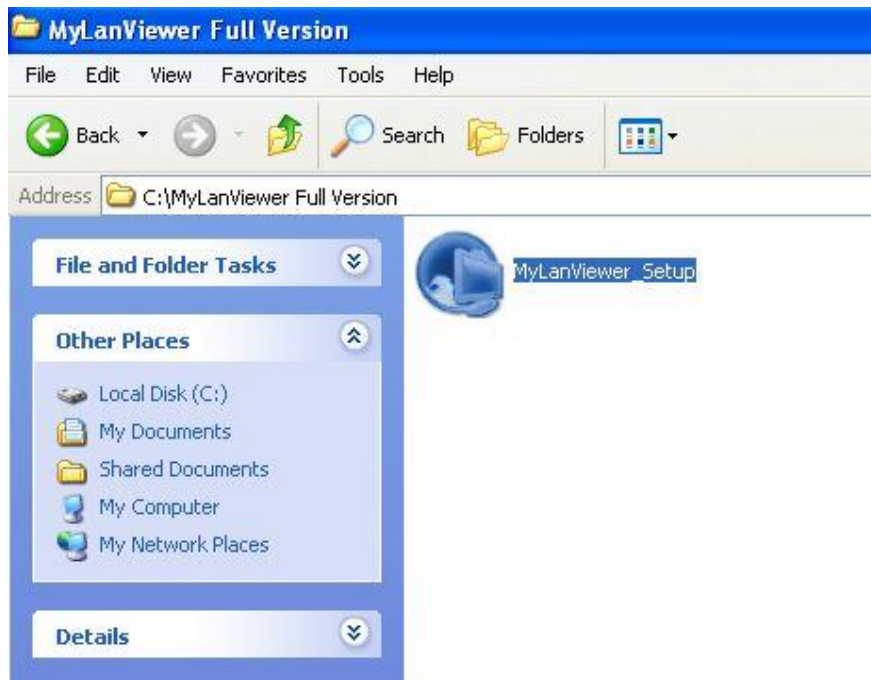


Klik dua kali pada ikon PC untuk mendapatkan informasi detail tentang IP yang aktif

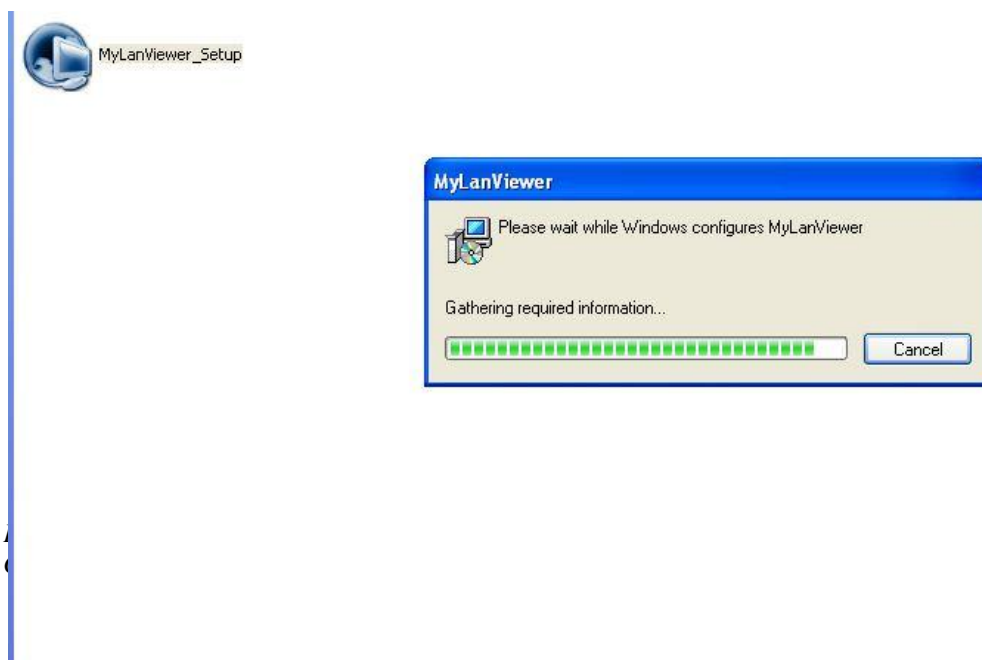


MyLan Viewer

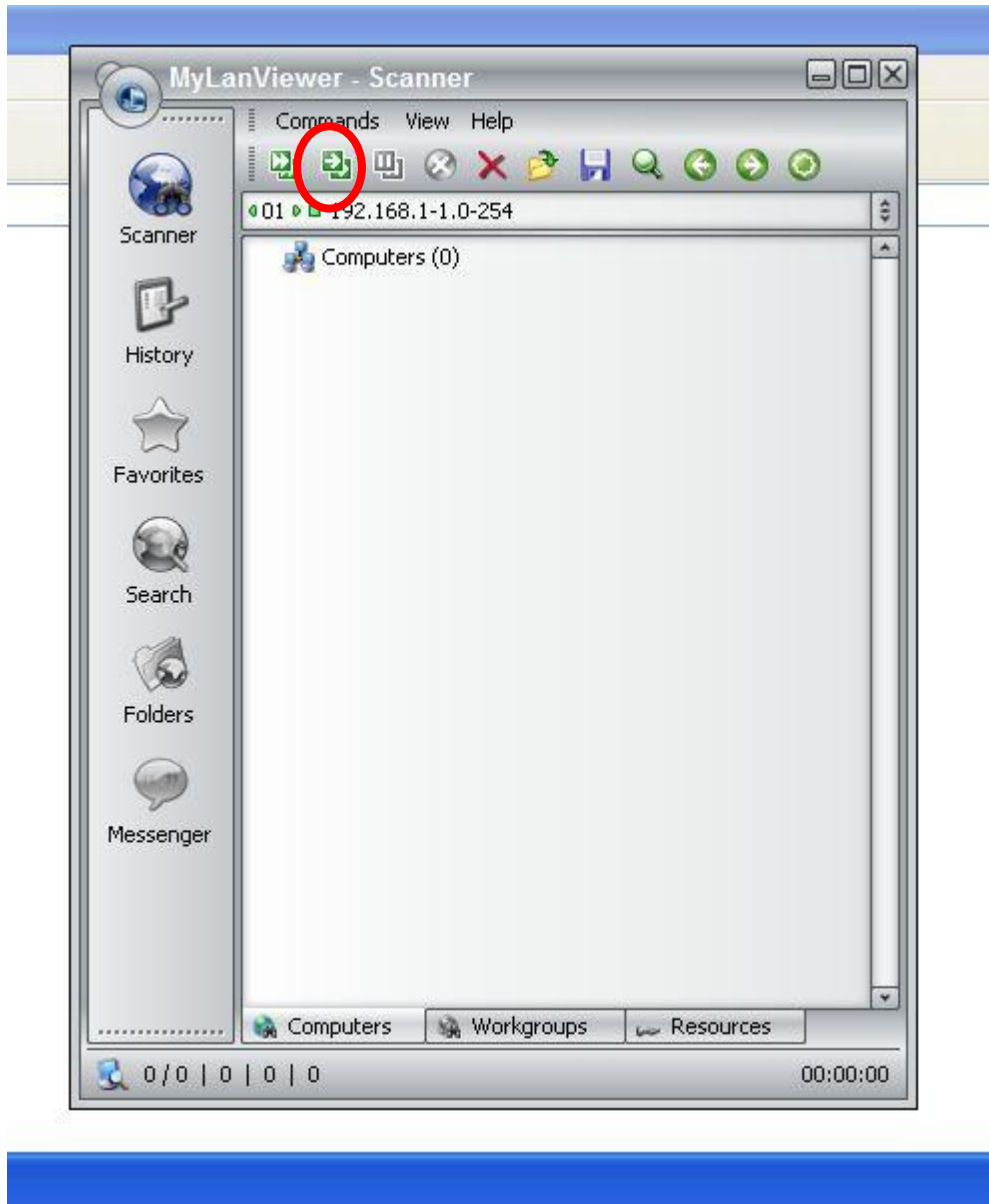
Secara prinsip kerjanya MyLan Viewer hampir sama dengan Network Viewer, yaitu untuk melakukan scanning IP guna mengetahui IP mana saja yang aktif pada suatu jaringan. Berikut langkah-langkah instalasi MyLan Viewer:
Langkah pertama seperti biasa, klik double pada ikon setup.exe



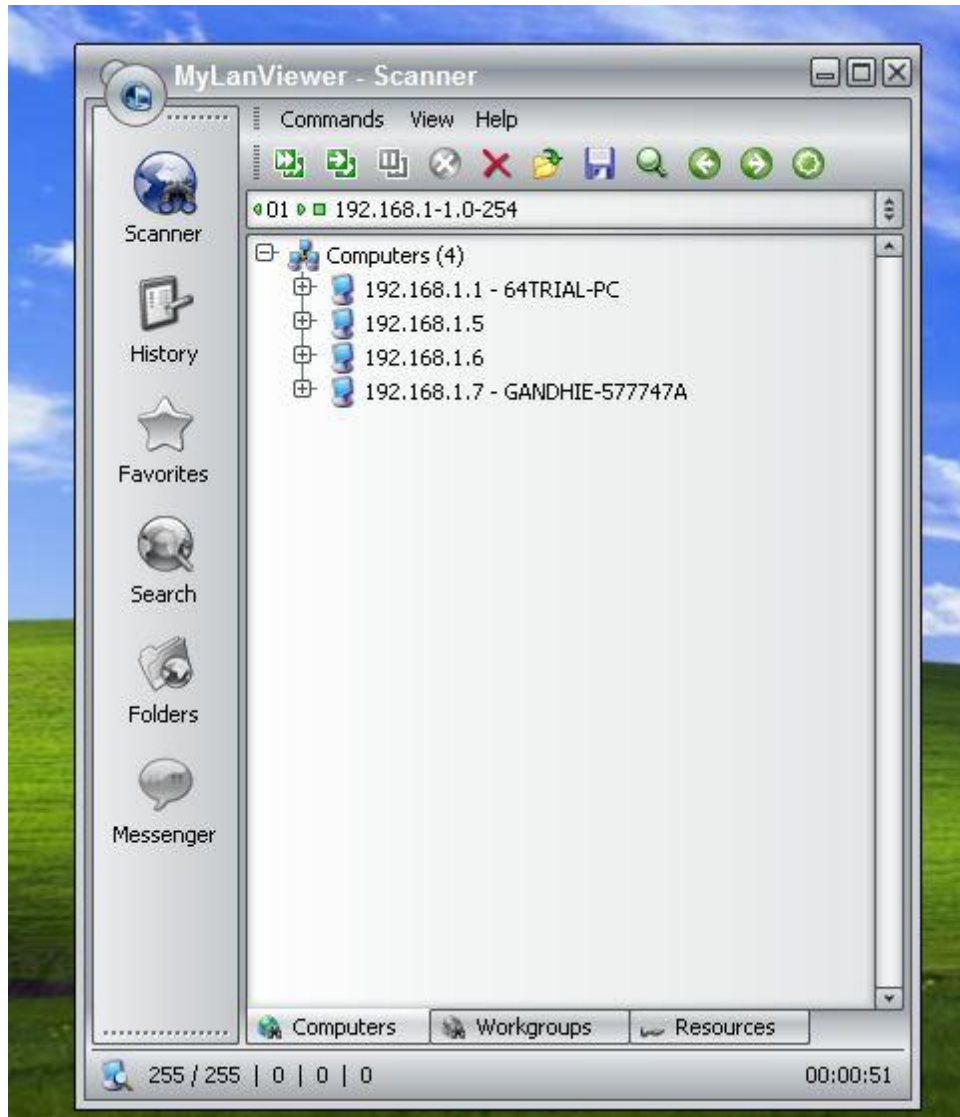
Proses instalasi akan berjalan tunggu hingga proses instalasi selesai



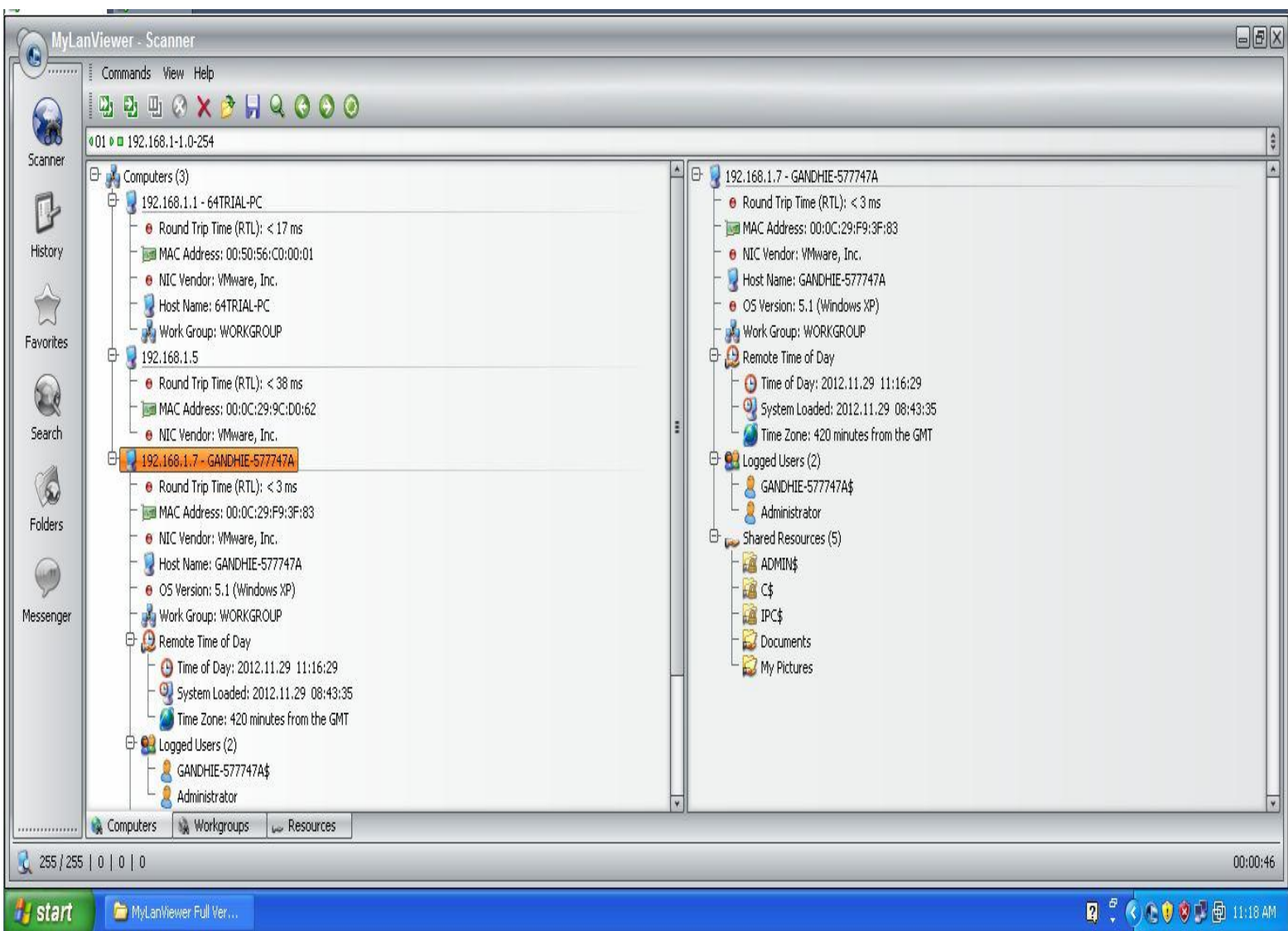
Aplikasi telah terinstall, kemudian kita jalankan. Klik tombol full scanning untuk melakukan scanning secara menyeluruh pada jaringan. Atau tombol di samping kiri Full Scan untuk melakukan quick scanning



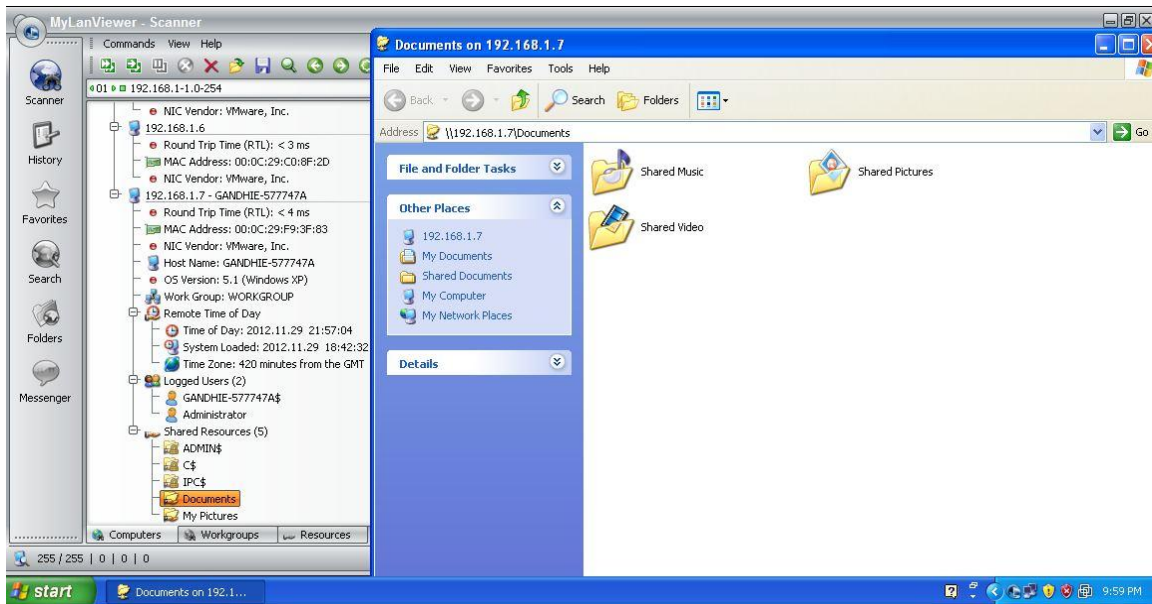
Inilah hasil scanning IP yang telah dilakukan oleh MyLanViewrwer



Klik dua kali pada salah satu ikon komputer untuk mengetahui detail informasi mengenai perangkat tersebut, pada komputer tersebut kita dapat lihat MAC Address, NIC Vendor Komputer(VMWare) dan lain-lain, terdapat juga document yang telah dishare pada komputer tersebut.



Untuk dapat mengakses dokumen yang telah dishare pada salah satu komputer dapat langsung kita double klik pada shared documents tersebut seperti tampak pada gambar berikut.



Sekian tutorial tentang Implementasi Aplikasi My Lan Viewer dan Network Viewer pada Jaringan Vmware berikut. Semoga bermanfaat

Biografi Penulis:



Ghandie Kurnia Widi. Mahasiswa Politeknik Negeri Semarang
Jurusan Teknik Elektro Prodi Teknik Telekomunikasi.
Silahkan berkunjung ke blog saya :
<http://frekuensiinspirasi.blogspot.com>