

**LAPORAN PRAKTEK**  
**SISTEM OPERASI JARINGAN KOMPUTER**

**JOB I**

**Instalasi Sistem Operasi Windows Server 2008**



**Di susun oleh:**

**Nama : Winda Rizky Putri**  
**NIM : 3.33.10.1.21**  
**Kelas : TK 3B**

**PROGRAM STUDI TEKNIK TELEKOMUNIKASI**  
**JURUSAN TEKNIK ELEKTRO**  
**POLITEKNIK NEGERI SEMARANG**  
**2012**

## JOB I. Instalasi Sistem Operasi Windows Server

### I. Tujuan Instruksional Khusus

Setelah mengikuti perkuliahan ini, mahasiswa dapat :

1. Menjelaskan perangkat keras dan perangkat lunak untuk menginstalasi windows server 2008.
2. Melakukan instalasi Sistem Operasi Windows Server 2008.

### II. Landasan Teori

Windows Server 2008 dibangun di atas beberapa keunggulan teknologi dan keamanan yang pada awalnya diperkenalkan dengan Windows Vista, dan ditujukan agar bisa lebih modular secara signifikan, ketimbang generasi pendahulunya yaitu Windows Server 2003. Microsoft Windows Server 2008 ini bisa diperoleh untuk sistem 32-bit (x86) dan sistem 64-bit (x64). Sama seperti pada Windows Server 2003, Windows Server 2008 diluncurkan dalam beberapa macam edisi seperti Windows Web Server 2008, Windows Server 2008 Standard Edition, Windows Server 2008 Enterprise Edition, Windows Server 2008 Datacenter Edition dan Windows Server 2008 untuk sistem berbasis Itanium (IA-64).

Microsoft Windows Server 2008 merupakan generasi terbaru Windows Server yang diluncurkan pada bulan Februari 2008, sebagai sebuah sistem operasi yang *powerful* untuk PC server dan jaringan komputer. Windows Server 2008 ini dibangun di atas beberapa keunggulan teknologi dan keamanan yang bertujuan agar bisa lebih modular secara signifikan, dibandingkan dengan Windows Server generasi pendahulunya.



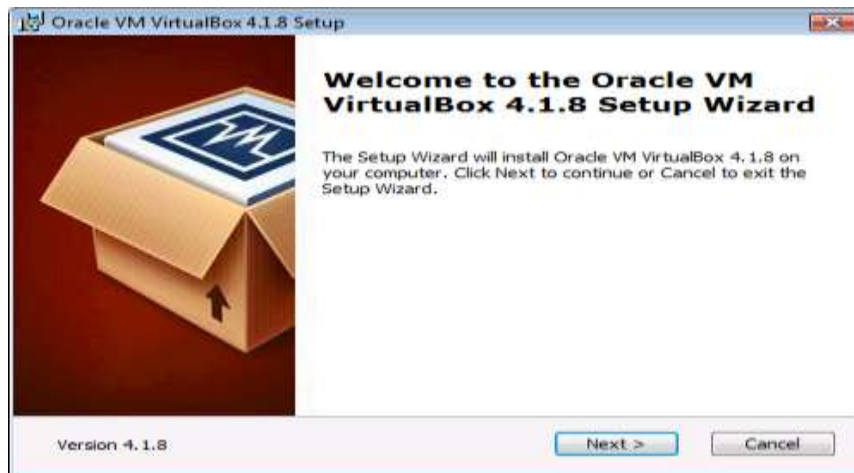
Untuk melakukan instalasi Windows Server 2008. Pada proses instalasi Windows Server 2008 ada dua pilihan tipe, yang pertama adalah Full Installation, dimana apabila menggunakan tipe ini instalasi akan dilakukan secara normal dan lengkap dengan GUI ala Windows. Yang kedua adalah Core Installation, dimana jika menggunakan tipe ini, semua aktifitas akan dilakukan dengan mode CLI (Command Line Interface) atau hanya mode teks saja. Tujuan instalasi dengan tipe core ini adalah untuk menghemat sumberdaya, karena hanya menginstal komponen yang dibutuhkan saja. Sebelum melakukan instalasi, Anda juga harus mengenali hardware minimum untuk melakukan instalasi Windows Server.

### **III. Alat dan Bahan**

1. Perangkat Keras
  - Processor
  - RAM
  - Harddisk
  - CD ROM
  - Monitor
  - Key Board & Mouse
2. Perangkat Lunak
  - Installer Windows Server
  - Aplikasi virtual machine, virtual box versi 4.18

### **IV. Langkah Percobaan**

1. Menghidupkan komputer atau laptop yang akan digunakan.
2. Menginstall virtual box versi 4.18, dengan cara double klik pada icon gambar dari VirtualBox versi 4.18, apabila gambar 3 telah muncul maka selanjutnya klik [next].



Gambar 3. Jendela awal untuk menginstall VirtualBox

3. Dengan otomatis, VirtualBox versi 4.1.8 akan memulai untuk menginstall, apabila proses penginstall-an dari virtual box telah selesai, maka gambar 4.berikut akan muncul, maka selanjutnya langsung klik [finish], untuk menyatakan bahwa penginstall-an virtual box telah selesai atau *finish* .



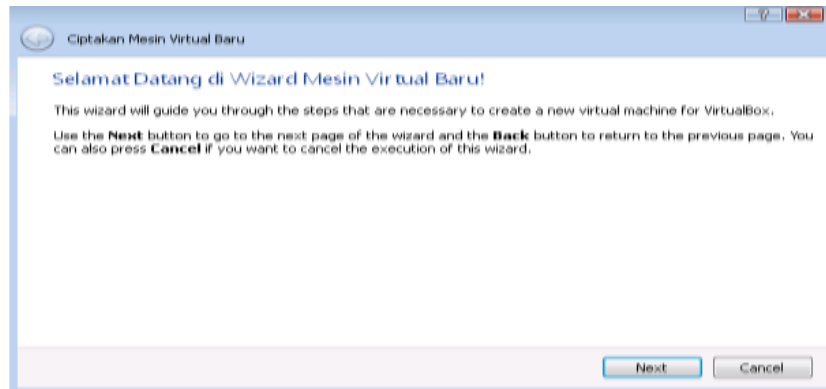
Gambar 4. Jendela akhir dari menginstall VirtualBox

4. Setelah proses instalasi dari VirtualBox versi 4.1.8 telah sukses (*complete*), maka gambar 5. berikut akan muncul, karena kita sebagai pemula ( ingin melakukan install windows server ), untuk itu kita harus membuat file atau data atau *account* baru dengan meng-klik [ Baru atau *new* ].



Gambar 5. Jendela detail awal dari VirtualBox

5. Maka kita mulai masuk ke dalam wizard Virtual Baru seperti gambar 6. Untuk menyetujuinya klik [ next ], dan sebagai awal proses untuk install windows server.



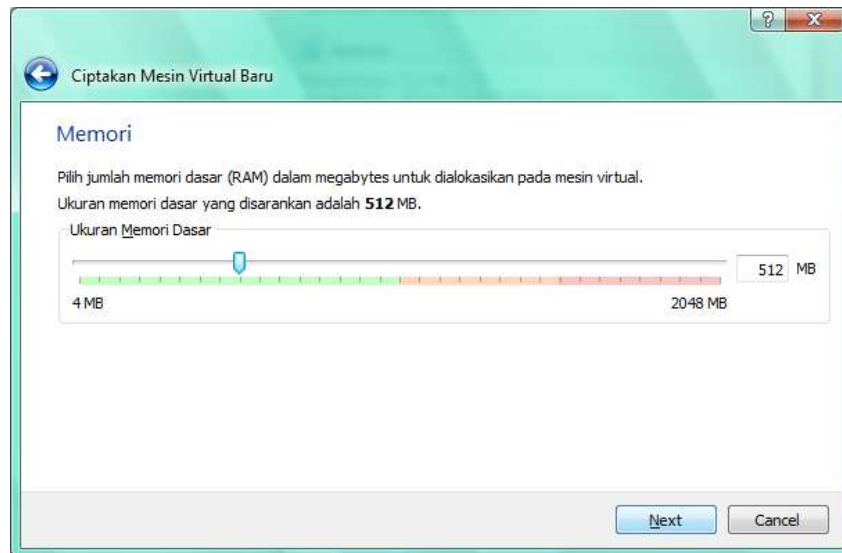
Gambar 6. Tampilan ucapan selamat datang

6. Setelah menyetujui maka akan tampil gambar 7.berikut, untuk membuat suatu account dari peng-install-an yang akan kita buat, untuk itu pada bagian kolom 'Nama', ketikkan nama saudara dan klik [ next ], pada kota 'operating system' pilih {Microsoft Windows} karena ingin menginstal jenis Windows, dan pada kotak 'windows' maka pilih windows 2008 sesuai dengan pilihan yang akan kita instal nantinya.



Gambar 7. Tampilan pengisian nama virtual dan tipe sistem operasi

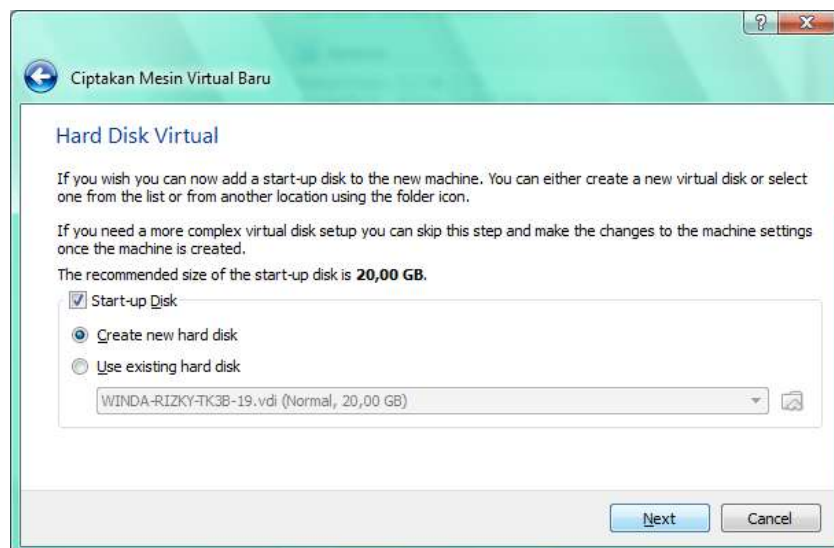
7. Nama mesin Virtual yang diinginkan akan terpakai pada hasil nama install, kemudian selanjutnya memberikan kapasitas memori ( gambar 8) dari Mesin Virtual sebesar 512 MB dan klik [next].



Gambar 8. Tampilan Memori yang akan digunakan

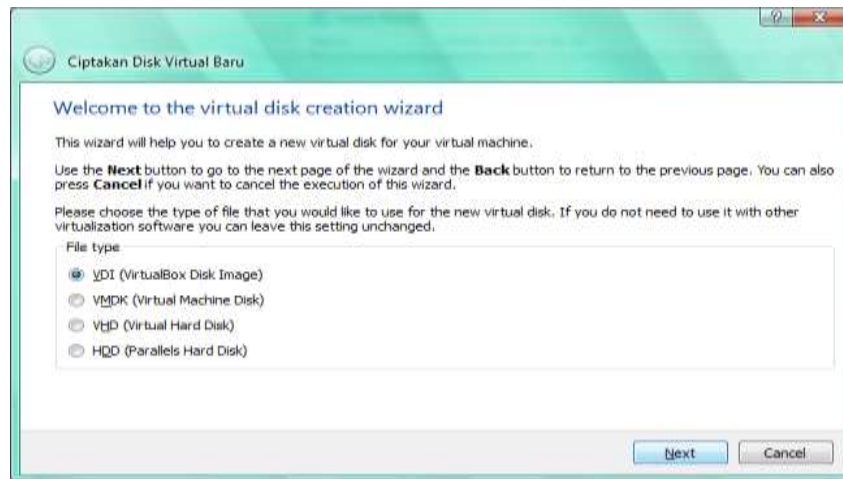
8. Setelah pengisian dari kapasitas memori yang digunakan untuk lokasi dari hasil install windows server, selanjutnya pembuatan dari Hardisk Virtual ( gambar 9 ) yang akan tersimpan pada komputer dengan kapasitas sebesar 20 GB dan klik [next].

Catatan : beri tanda check list atau point untuk pilihan 'startup disk' dan ' create new hard disk'



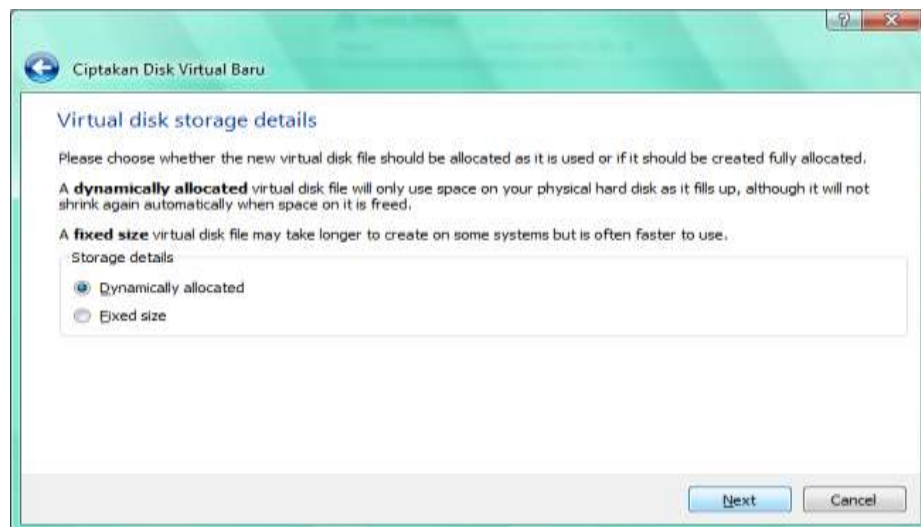
Gambar 9. Tampilan Hardisk Virtual

9. Memilih file type ( gambar 10 ) yang akan digunakan untuk virtual disk creation wizard yaitu dengan memilih VDI ( VirtualBox Disk Image ) dan klik [next].



Gambar 10. Tampilan dari pemilihan file type untuk Virtual disk

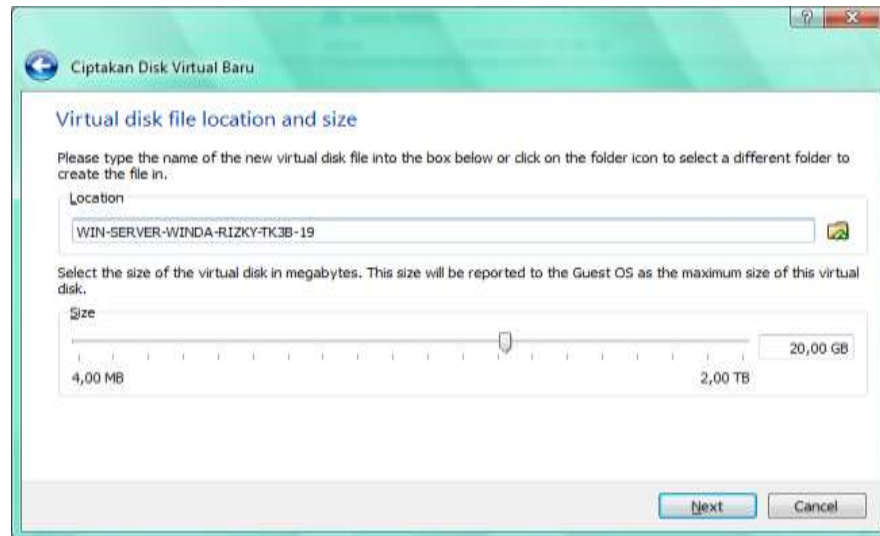
10. Setelah pengisian virtual disk, maka akan muncul tampilan seperti gambar 11, maka untuk mengurangi pemakaian memory atau ukuran yang berlebihan, disarankan untuk memilih 'dynamically allocated', dimaksudkan supaya lokasi penginstall-an benar-benar berada pada lokasi yang kosong sehingga proses install bisa berjalan dengan lancar.



Gambar 11. Tampilan dari Virtual disk storage details

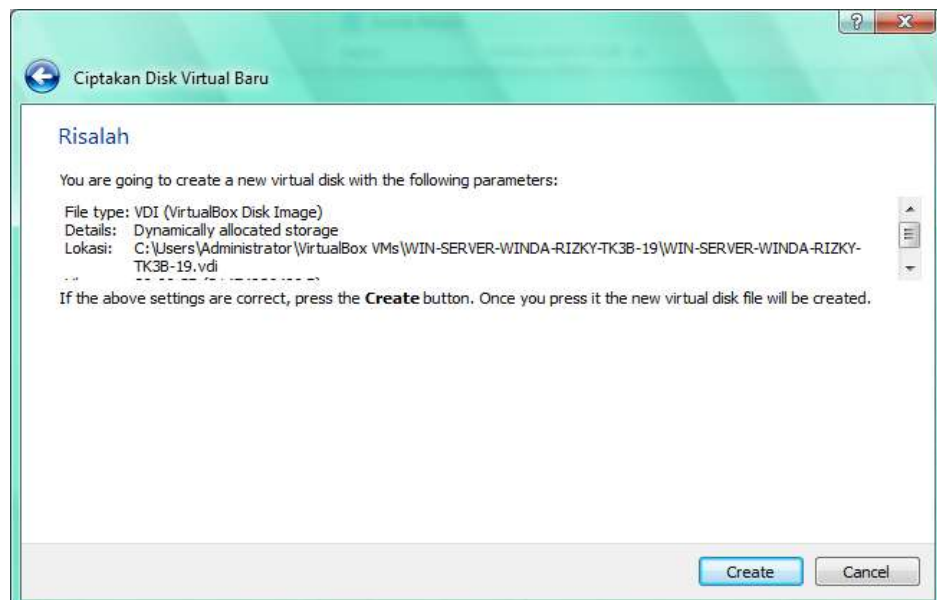
11. Maka akan di alokasikan pada space yang kosong, keterangan selanjutnya mengenai lokasi dan ukuran yang akan terpakai saat kita sedang melakukan install windows server, untuk lokasi dari windows server akan ditempatkan dimana itu terserah kita yang terpenting masih mempunyai memory yang lebih supaya proses tidak memakan waktu yang lama yaitu dengan cara pada gambar folder sebelah kanan di { klik } maka akan muncul pilihan dari lokasi install windows server, setelah kita menentukan

lokasinya kemudian klik { ok }, sedangkan untuk ukuran menyebutkan bahwa besarnya ukuran dari install windows server sebesar 20 GB. Kemudian Apabila kita setuju, klik [next].



Gambar 12. Tampilan dari virtual disk file location and size

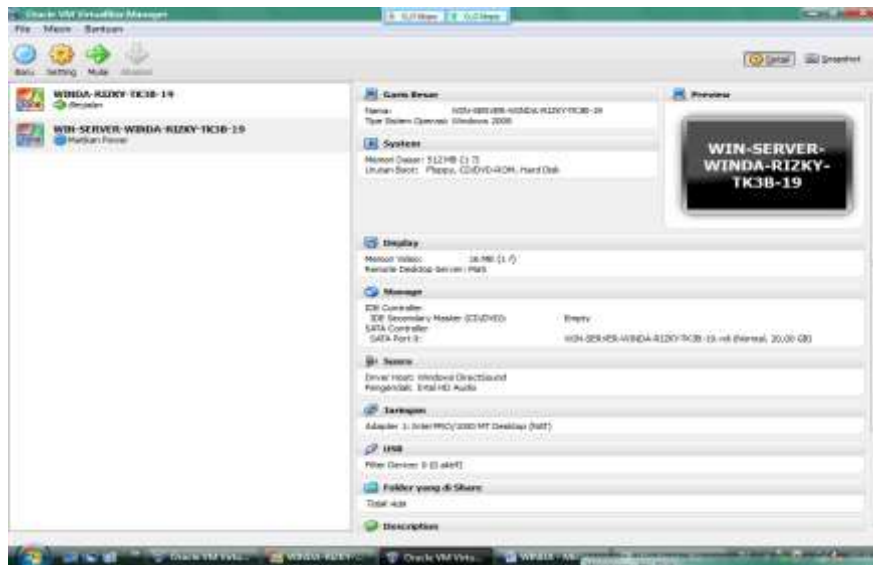
12. Perintah yang dilakukan selanjutnya yaitu hasil akhir dari ketentuan yang telah kita konfigurasi, sebelumnya check terlebih dahulu apakah isian dari parameternya sesuai yang kita inginkan sebelumnya. Apabila sesuai, maka pilih [create] yang akan menunjukkan bahwa kita telah menyetujui dan kemudian akan dibuatkan dari new virtual disk.



Gambar 13. Tampilan dari Risalah

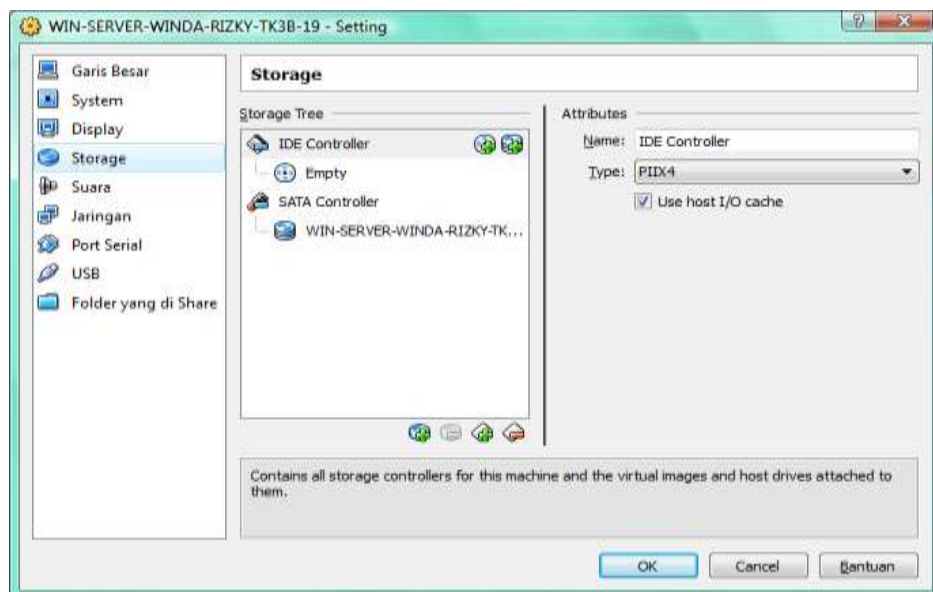
13. Penyetujuan dari 'create' menyebabkan pada jendela virtual box akan terisi hasil awal dari konfigurasi dari windows server.





Gambar 14. Hasil pembuatan account pada virtual box.

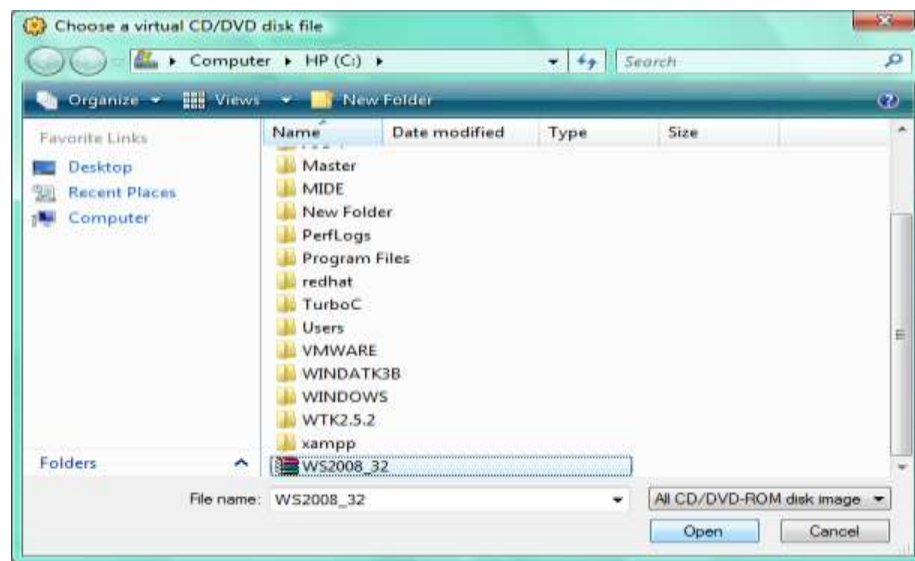
14. Untuk pengisian dari account virtual box, maka kita pilih 'storage'. Maka akan muncul gambar 15. Dimana pilihan 'storage' tersebut berisikan perintah pengisian dari file atau dokumen dari instalasi windows server, yang akan kita install nantinya.



Gambar 15. Jendela dari Storage

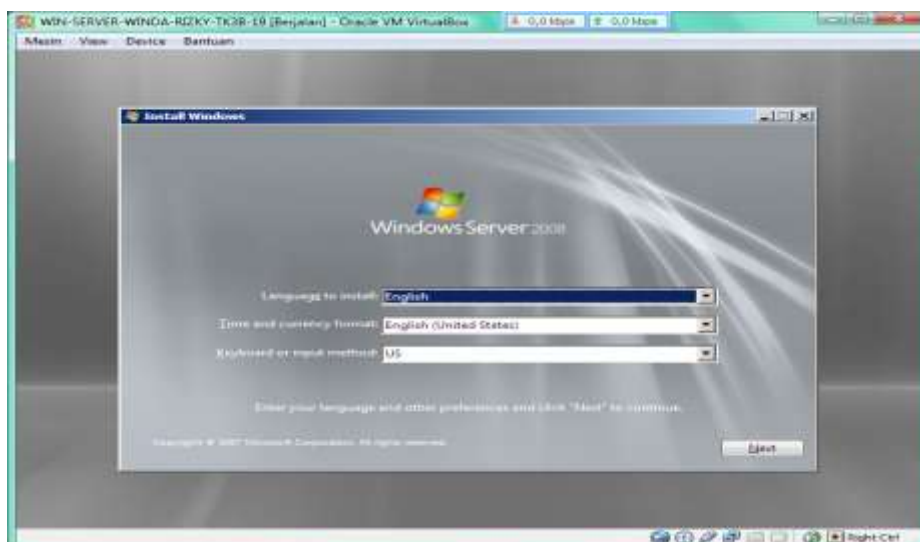
15. Pada tahap ini maka kita memulai untuk meng-install windows server yang berda di file lain, yang akan dimasukkan pada IDE Controller dengan cara gamabr CD dengan tanda plus ( + ) di klik kemudian muncul tulisan atau suatu dialog yang menyatakan persetujuan untuk mengisi CD, untuk itu kita pilih [ choose disk ].Choose disk dimasukkan untuk kita agar mengisi file dari windows xp yang akan diinstall,

dimana file dari windows xp milik saya contoh dengan nama : WS2008\_32, kemudian klik [open] untuk memulai membuka dari file windows server.



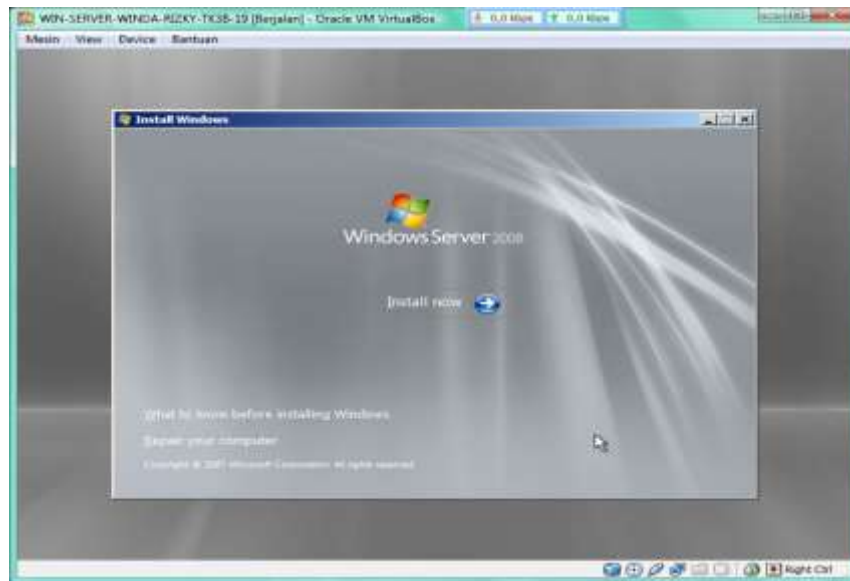
Gambar 16. Tampilan Choose a virtual disk

16. Kemudian klik pilihan mulai, namun ntuk memulai proses penginstall-an windows server maka pilih [start] pada toolbarDimana pada saat tersebut, Anda diberi pilihan untuk tetap melanjutkan booting dari CD atau mencoba booting dari device lain seperti hardisk atau floppy sesuai urutan device priority pada BIOS. Agar tetap bisa melanjutkan proses instalasi windows SERVER dari CD maka anda memiliki waktu sekitar 5detik untuk mengkonfirmasi melanjutkan booting dari CD tersebut, dengan menekan sembarang tombol pada keyboard. Setelah kita menekan sembarang tombol keyboard selanjutnya akan muncul tampilan Windows Setup dimana proses yang sedang berjalan adalah melakukan inialisasi hardware yang ada. Dilanjutkan dengan pengisian bahasa seperti gambar 17.



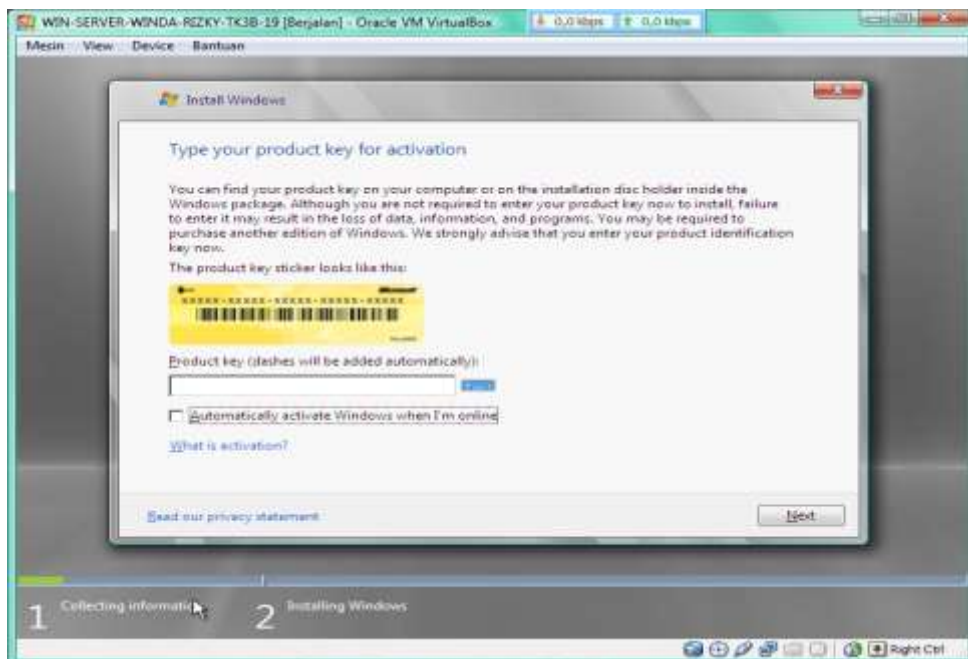
Gambar 17. Desktop pengisian bahasa

17. Untuk konfirmasi maka akan muncul gambar 18 dan mulai melakukan penginstalan.



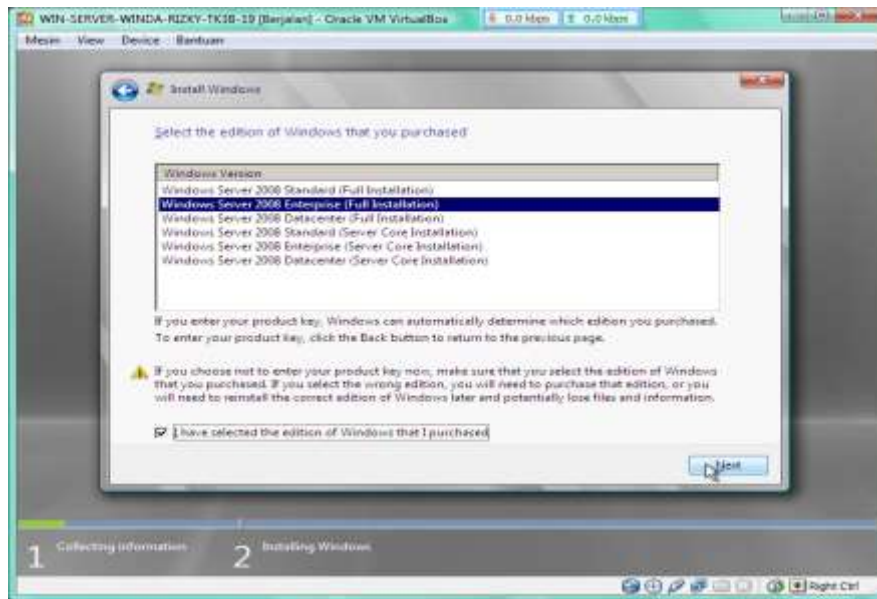
Gambar18. Install windows

18. Selanjutnya akan muncul perintah pengisian key number dan konektivitas ke internet untuk updates. Maka hilangkanlah tanda check list tersebut dan pilih no.



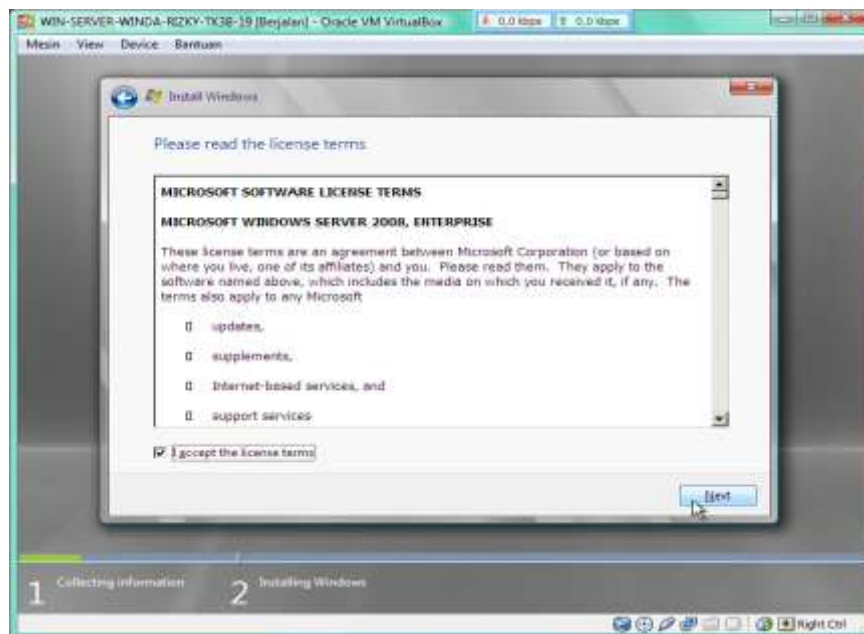
Gambar 19. Tampilan tipe produk untuk aktifasi

19. Memilih tipe windows server yang digunakan yaitu menggunakan windows server enterprise.



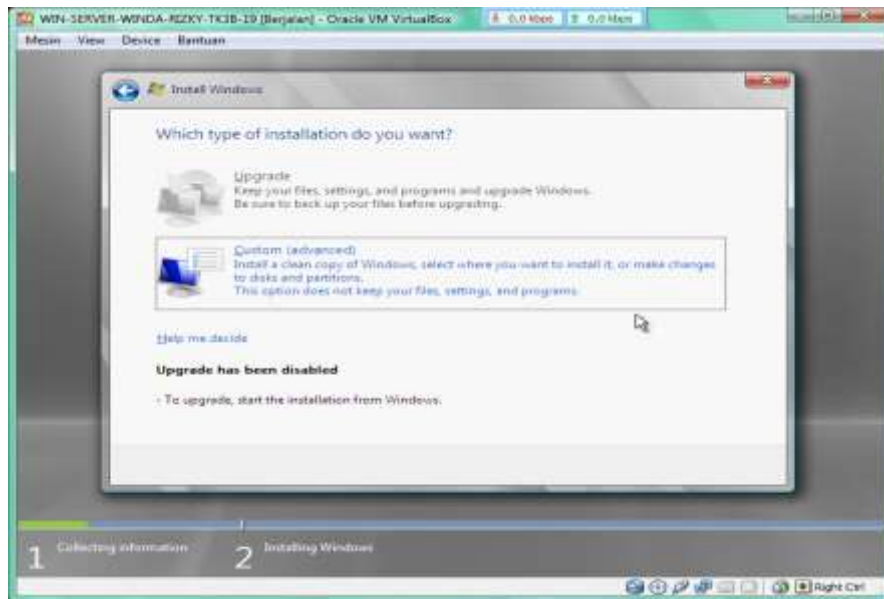
Gambar 20. Tampilan tipe windows

20. Untuk melanjutkan proses pengintallan, maka harus melakukan persetujuan dengan lisensi yang ada.



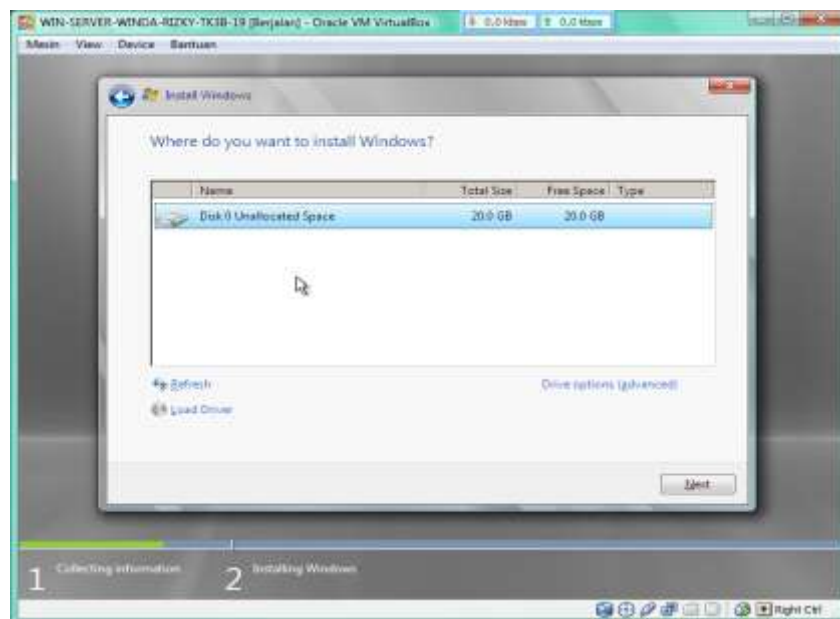
Gambar 21. Tampilan persetujuan lisensi

21. Pemilihan instalasi yang akan digunakan



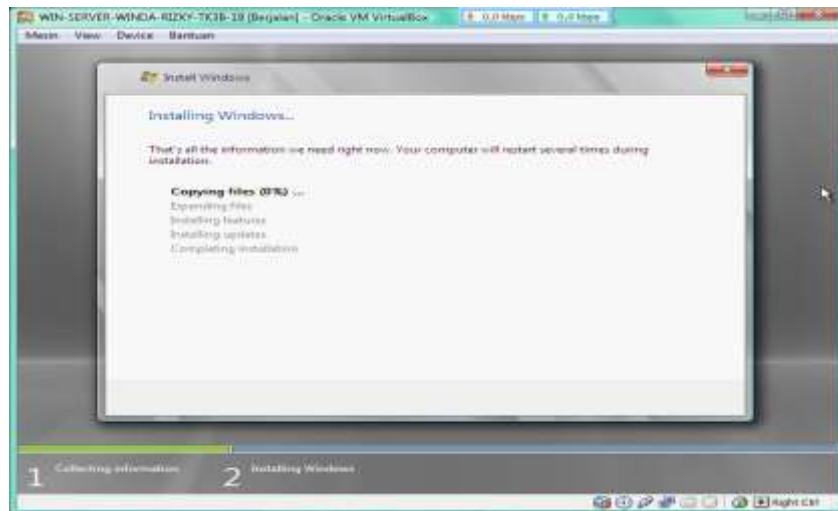
Gambar 22. Tampilan Instalasi

22. Peng-alokasian harddisk untuk windows server, kemudian klik next



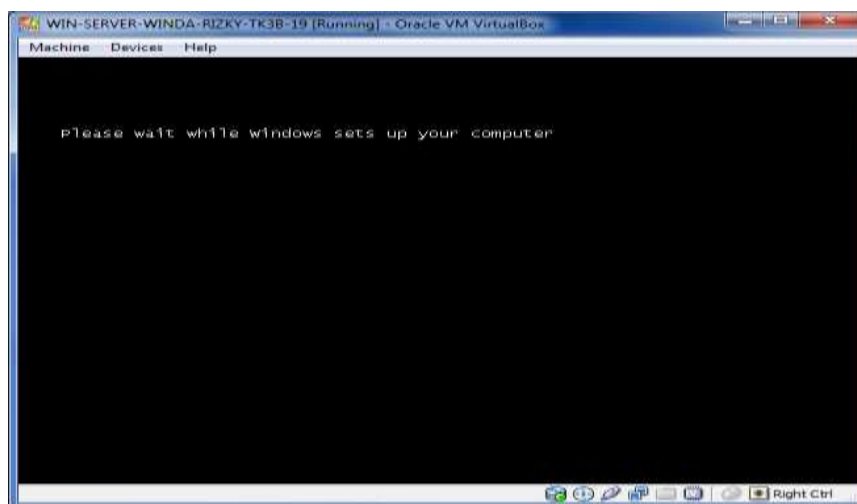
Gambar 23. Tampilan Size dari instalasi windows

23. Setelah setuju dengan hasil tampilan gambar 23, maka proses copy file untuk instalasi windows server akan di mulai.



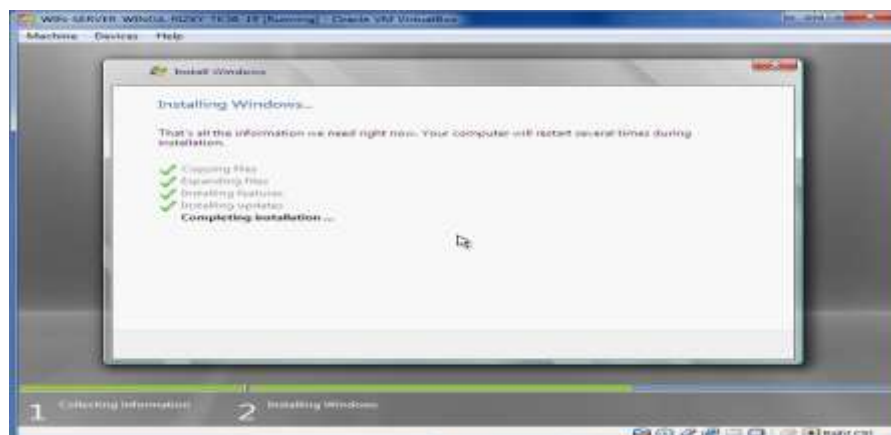
Gambar 24. Tampilan awal mulai instal windows

24. Setelah proses copy file installing windows selesai maka akan melakukan proses booting.



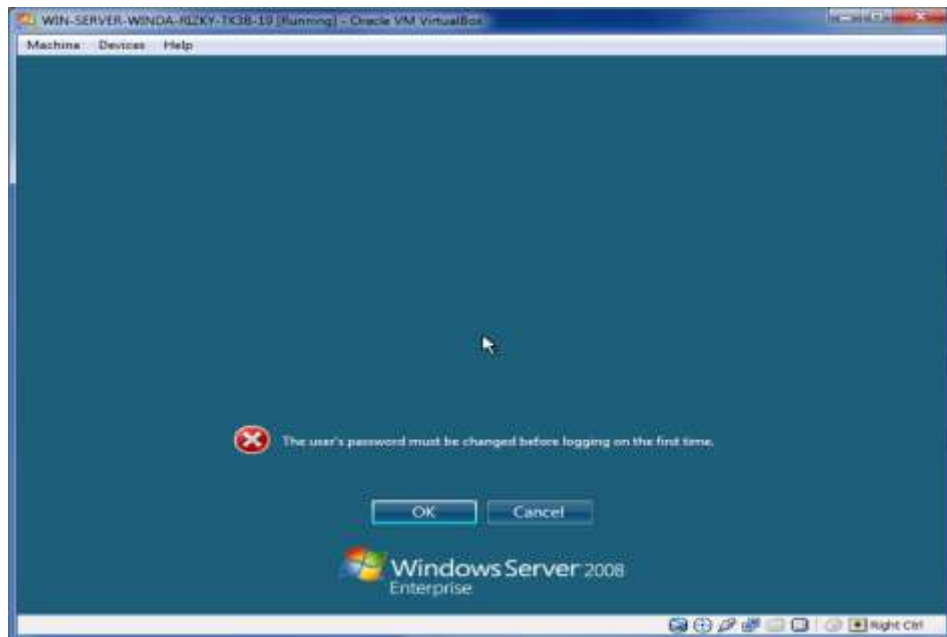
Gambar 25. Booting install windows

25. Apabila proses install telah selesai maka akan muncul gambar 26.



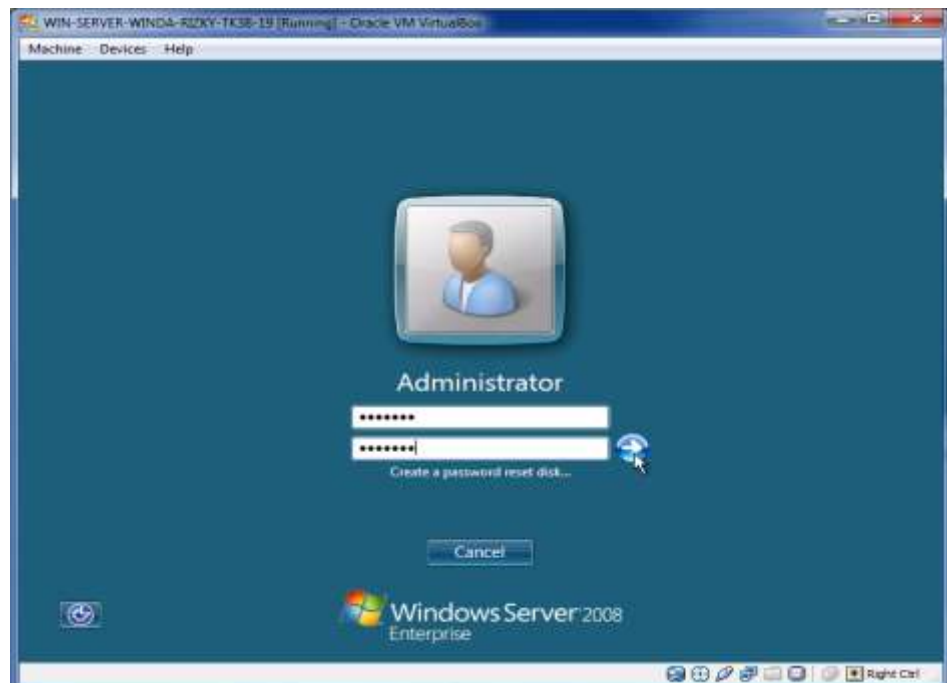
Gambar 26. Hasil telah selesai install

26. Untuk login sebagai user sendiri



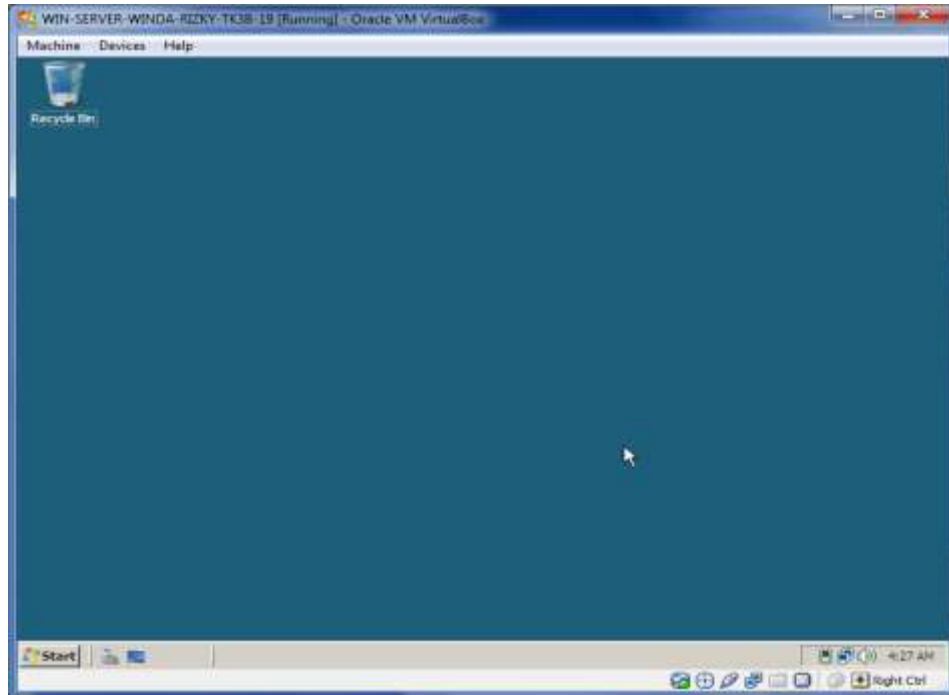
Gambar 27. Tampilan awal windows server 2008

27. Pengisian Password yang akan digunakan



Gambar 28. Pengisian password

28. Setelah mengganti password login, maka akan muncul dekstop dari windows server.  
Dengan hasil ini menandakan bahwa proses instalasi windows server telah selesai.



Gambar 29. Desktop Windows Server 2008

## V. ANALISA

Analisa yang diperoleh dari percobaan mengenai instalasi sistem operasi windows server yaitu untuk mempermudah proses instalasi sistem operasi windows server maka peralatan atau perangkat baik perangkat keras (*hardware*) maupun perangkat lunak (*software*) harus terpenuhi sesuai standard yang digunakan. Dimana, untuk perangkat keras (*hardware*) selalu dibutuhkan pada setiap hal yang berkaitan dengan komputer. Dalam hal ini, komputer juga disebut perangkat keras tau karena kita bukan seorang partisi sehingga lebih baik mempersiapkan komputer dengan dual sistem. Karena saat kita ingin melakukan instalasi windows server, kapasitas minimal yang dibutuhkan adalah 20 GB dengan RAM minimal sebesar 512 MB sehingga apabila komputer atau laptop tidak dapat menyediakan fasilitas yang dibutuhkan maka proses install windows server akan gagal atau tidak dapat di install.



Dan saat proses penginstall-an sistem operasi Windows server digunakan teknologi *virtual machine*, karena memiliki banyak kegunaan seperti memungkinkan konsolidasi perangkat keras, memudahkan recovery sistem, dan menjalankan perangkat lunak terdahulu dan didesain untuk menjalankan sebuah program komputer tertentu (tunggal), yang berarti mesin virtual ini mendukung proses tertentu juga. Virtual Machine yang digunakan adalah virtual box, merupakan sistem Dual Booting untuk menanam dua OS ( Operating System ) dalam satu komputer, dengan persiapan misalnya mengatur partisi, mengatur file dan lain sebagainya

## VI. KESIMPULAN

Kesimpulan yang diperoleh dari percobaan mengenai instalasi sistem operasi windows server yaitu

1. Perangkat keras ( hardware ) yang diperlukan dalam instalasi sistem operasi windows server yaitu prosessor, RAM, Harddisk, CD ROM, monitor, keyboard dan mouse.
2. Perangkat lunak ( software ) yang diperlukan dalam instalasi sistem operasi windows server yaitu installer windows Server, dan aplikasi Virtual Machine ( VirtualBox versi 4.18 ).
3. Kapasitas minimum untuk hardisk dalam instalasi sistem operasi windows server yaitu 20 GB.
4. RAM minimum yang digunakan adalah 512 MB, semakin besar RAM maka akan mempercepat proses dan untuk menyimpan program atau data saat tidak ada suplay listrik.