

# Instalasi Network View pada Virtual Machine

**Rr. Binar Novicha P**

*binar\_np@yahoo.com*

*http://binarnovv.blogspot.com*

***Lisensi Dokumen:***

*Copyright © 2012 IlmuKomputer.Com*

*Seluruh dokumen di IlmuKomputer.Com dapat digunakan, dimodifikasi dan disebarkan secara bebas untuk tujuan bukan komersial (nonprofit), dengan syarat tidak menghapus atau merubah atribut penulis dan pernyataan copyright yang disertakan dalam setiap dokumen. Tidak diperbolehkan melakukan penulisan ulang, kecuali mendapatkan ijin terlebih dahulu dari IlmuKomputer.Com.*

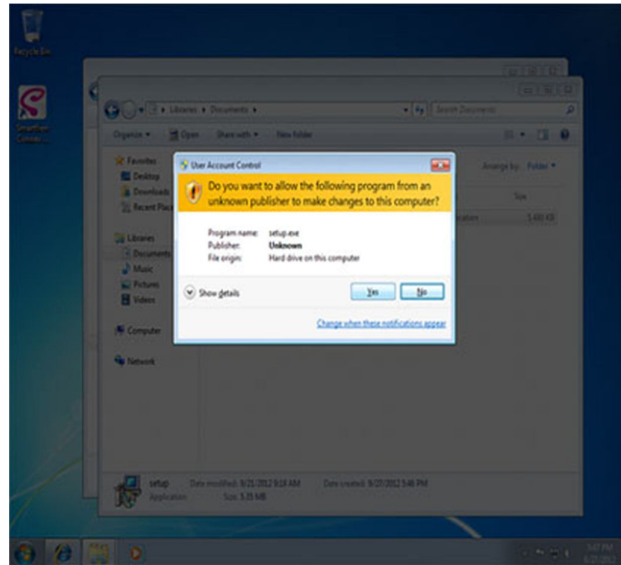
Sekarang penulis akan membahas tentang cara instalasi Network View di Virtual Machine. Network View adalah sebuah network management tool yang dikhususkan untuk platform Windows. NetworkView akan menemukan semua kode TCP / IP dalam jaringan, menggunakan metode berikut:

- a. DNS,
- b. NetBIOS,
- c. SNMP,
- d. TCP Ports,
- e. WMI dan
- f. tabel ARP lokal (MAC Adress).

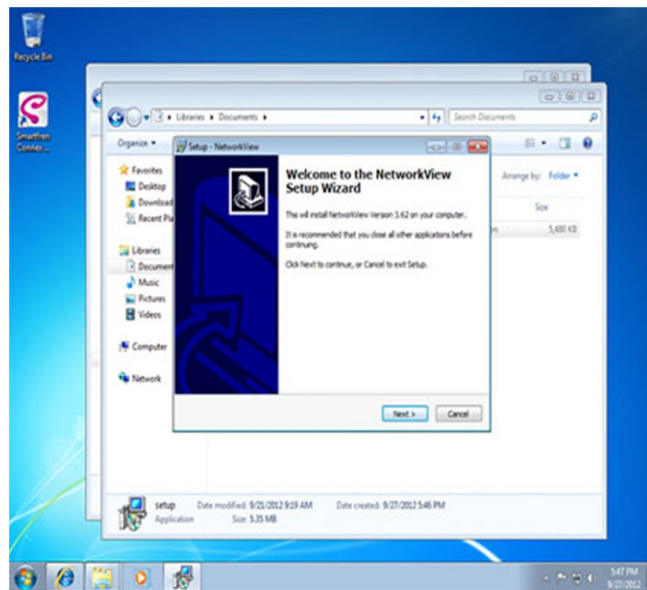
Selain itu, NetworkView juga dapat digunakan untuk memeriksa status dari node yang telah diseleksi menggunakan ICMP Polling, dan mengirimkan peringatan ketika system sedang down.( dikutip dari Help Of NetworkView). sumber: [blog serbaguna](#)

Maksud? Oke begini cara instalasinya:

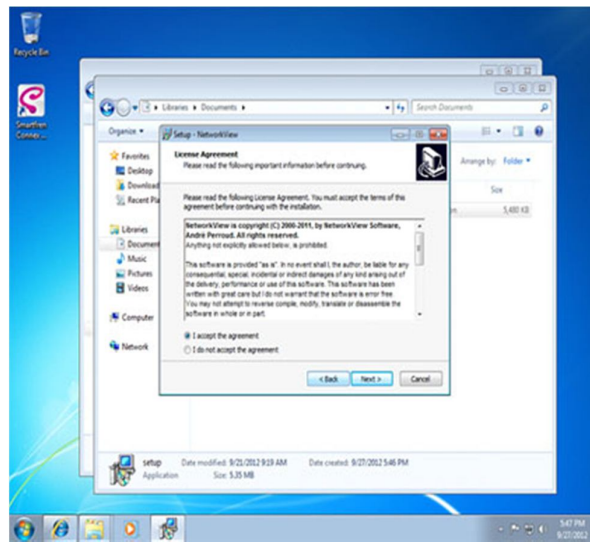
1. Buka file setup.exe nya dulu, klik



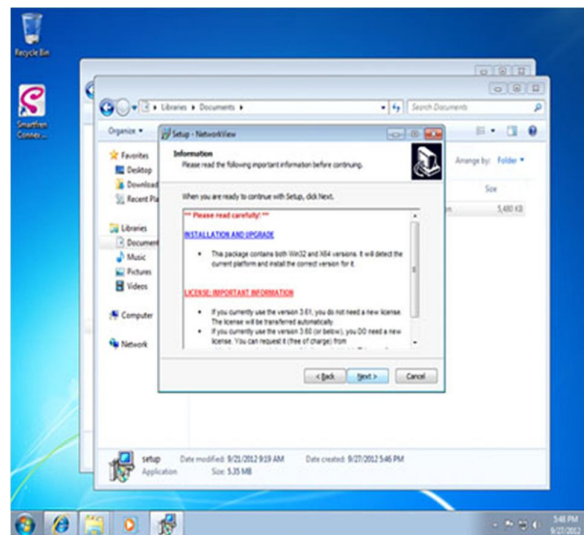
2. Muncul jendela Welcome To Network View Wizard, klik next



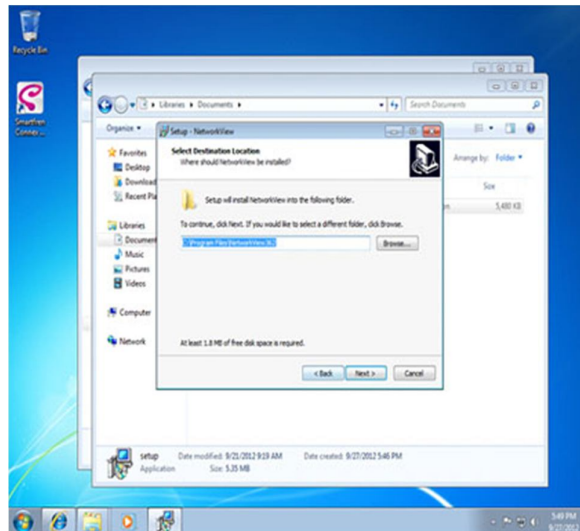
3. Pilih I accept the agreement di jendela Lisence Agreement, klik next



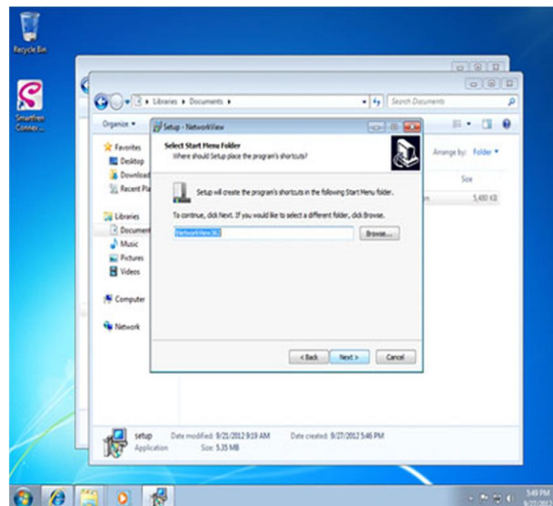
4. Muncul jendela following information, klik next



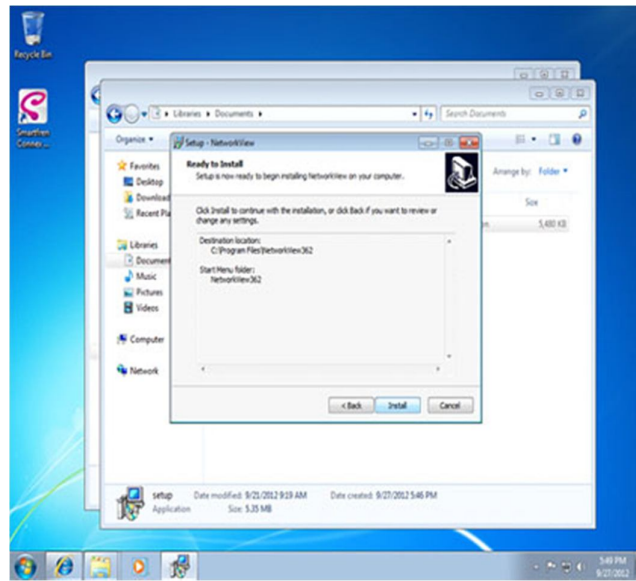
5. Select Destination Folder, Setup akan instal network view di folder yang kita pilih, setelah itu klik next\_



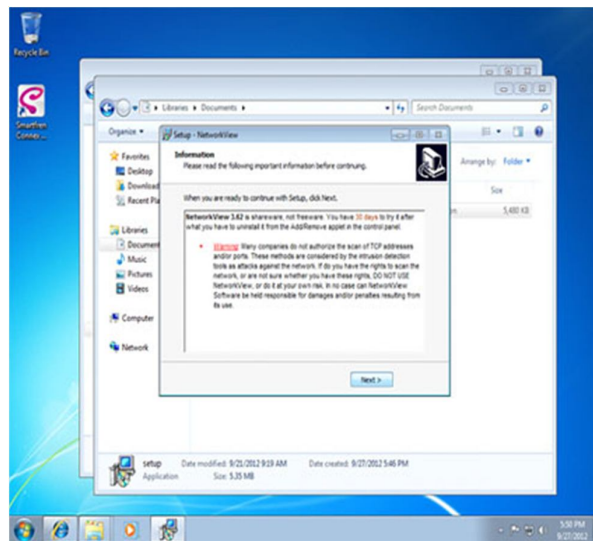
6. Menampilkan shortcut di start menu, terserah kita akan menamai apa file network view pada shortcut, klik next



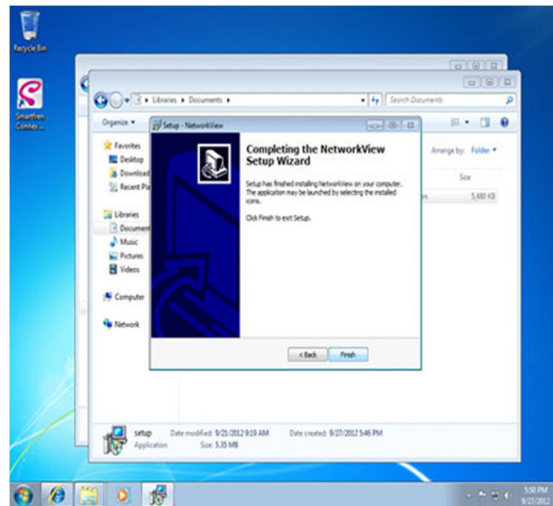
7. Siap untuk proses instalasi, klik install



8. Tampilan jendela Information, klik next lagi, lalu tunggu proses instalasi

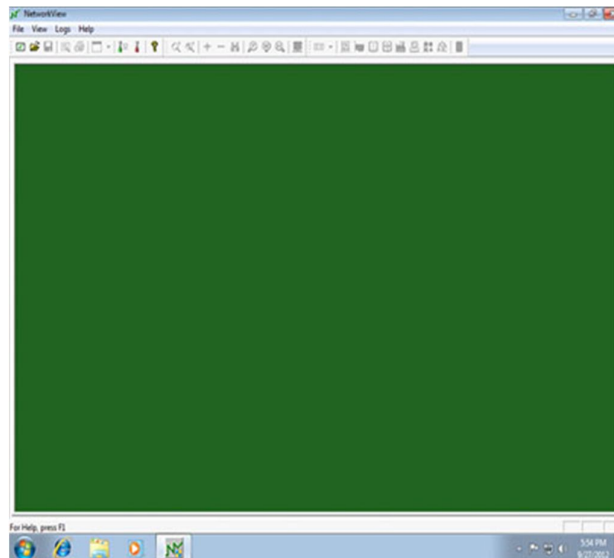


9. Install selesai, klik finish

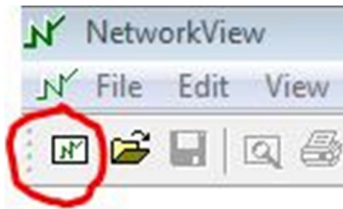


Mudah kan? Tapi belum selesai, ada lagi

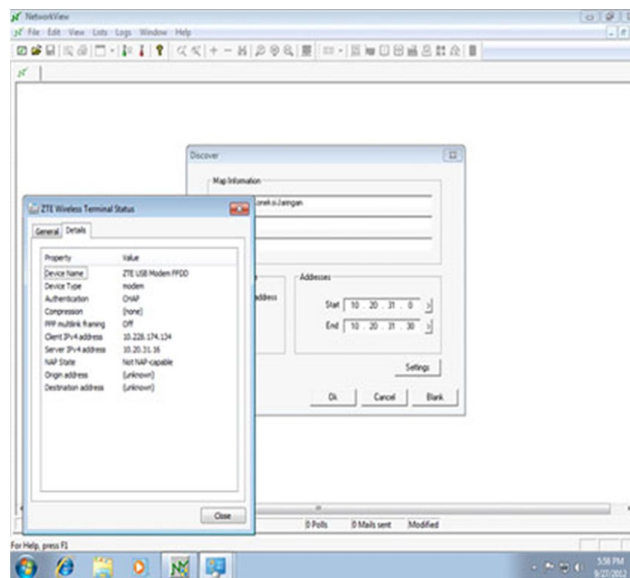
10. Ini tampilan depan network view



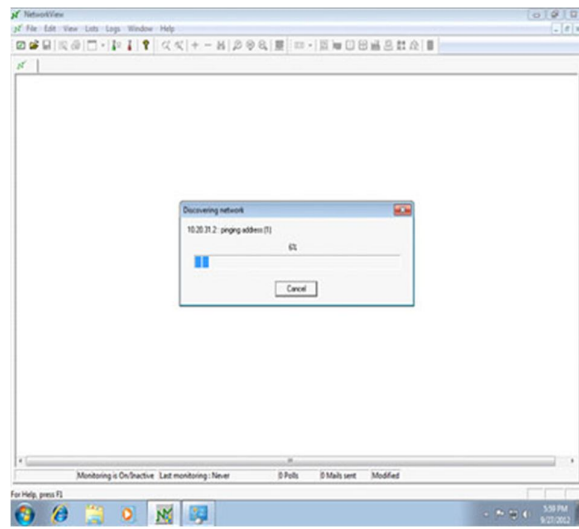
11. Pilih new project di tombol kiri atas



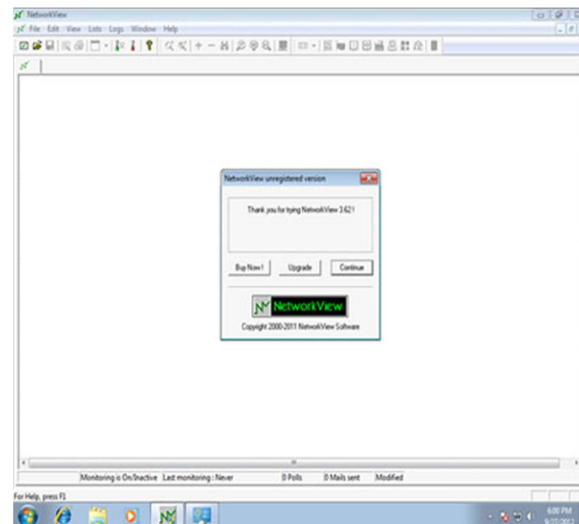
setelah kita klik, kita masuk ke jendela discover, untuk menentukan ip address, klik ok



## 12. Pinging address



## 13. Selesai, klik continue, easy right? 😊



Terimakasih sudah menyempatkan baca ☺ tunggu artikel saya selanjutnya ya...

## **Biografi Penulis**



Rr. Binar Novicha Prameswari, lahir di Semarang 01 November 1994, mahasiswi dari Politeknik Negeri Semarang (Polines) Jurusan Elektro Program Studi Teknik Telekomunikasi

Become my friends on : <http://facebook.com/biinovv>

Find me on : <http://twitter.com/binarnovv>

Visit my blog : <http://binarnovv.blogspot.com>

Big thanks to you ☺