

BELAJAR INSTALASI

LOOK@LAN Lansetup 2.50

Lutfi Nur Niswati

lutfinurniswati@gmail.com
http://luppippa.blogspot.com

Lisensi Dokumen:

Copyright © 2003-2007 IlmuKomputer.Com
Seluruh dokumen di IlmuKomputer.Com dapat digunakan, dimodifikasi dan disebarkan secara bebas untuk tujuan bukan komersial (nonprofit), dengan syarat tidak menghapus atau merubah atribut penulis dan pernyataan copyright yang disertakan dalam setiap dokumen. Tidak diperbolehkan melakukan penulisan ulang, kecuali mendapatkan ijin terlebih dahulu dari IlmuKomputer.Com.

Look@LAN merupakan salah satu perangkat lunak (software) yang dapat digunakan untuk melihat komputer (host) pada suatu jaringan komputer lokal (LAN), sehingga kita dapat melihat active services atau fasilitas-fasilitas yang disediakan. Look@LAN menyediakan fasilitas untuk melihat IP Address, status, distance, operating system yang digunakan, hostname, netBIOS name, netBIOS user, SNMP status dan Trap. Selain fasilitas diatas, Look@LAN juga menampilkan informasi host yang sedang online/offline, operating system yang digunakan, NetBIOS dan SNMP yang ditampilkan dalam bentuk grafik.

MULAI INSTALL..

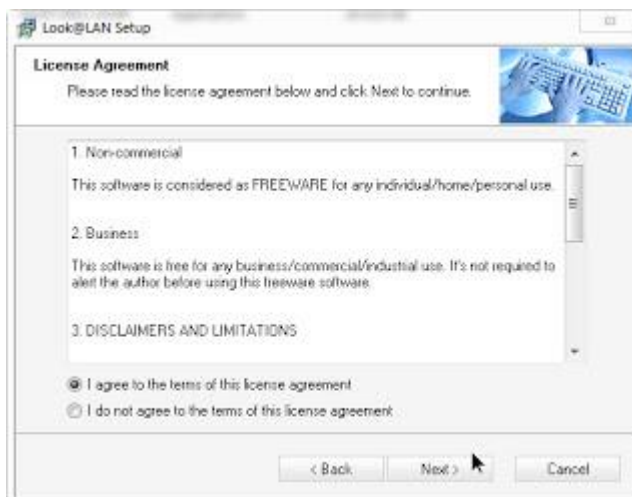
1. pertama siapkan software LOOK@LAN 2.50. dan mulai instalasi software...Check it Out..
2. kemudian setelah anda menginstall maka akan muncul seperti gambar dibawah ini :



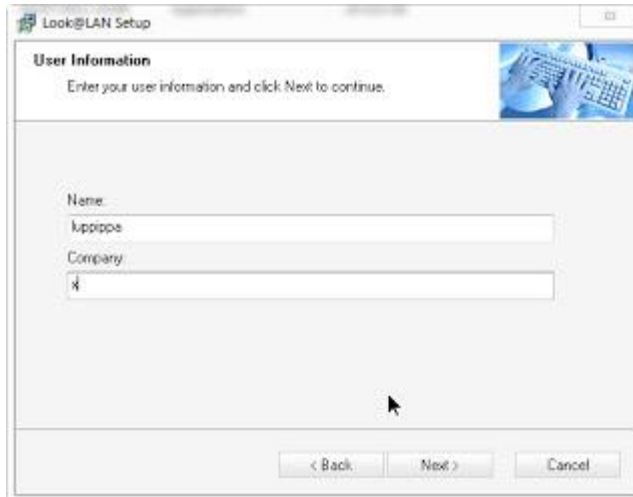
3. pilihlah bahasa yang mudah anda pahami (english default setting)



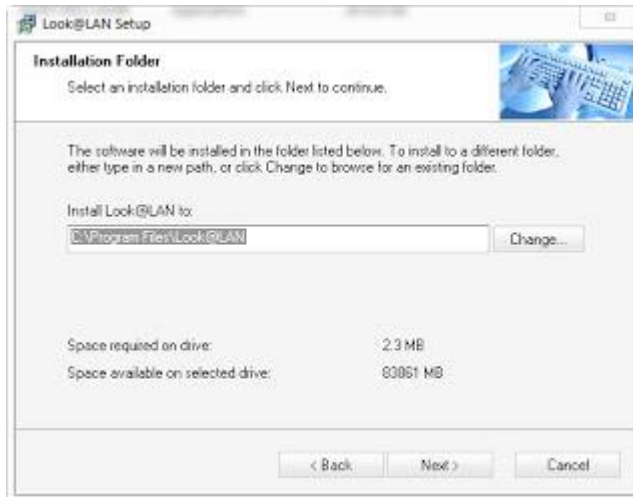
4. pilih agree jika anda menghendaki untuk menginstall setelah membaca license nya.



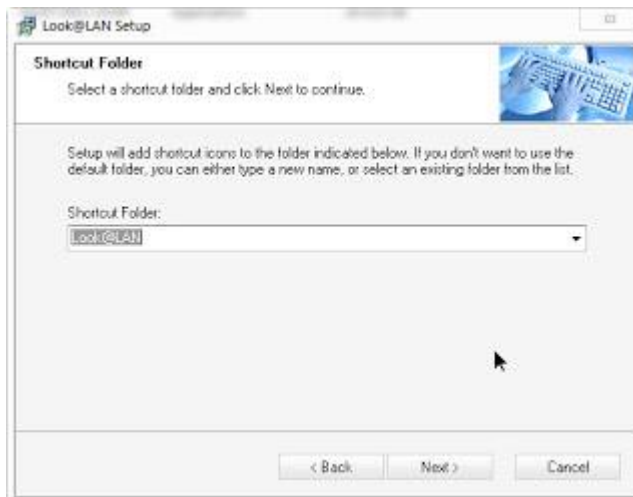
5. isikan user informationnya.



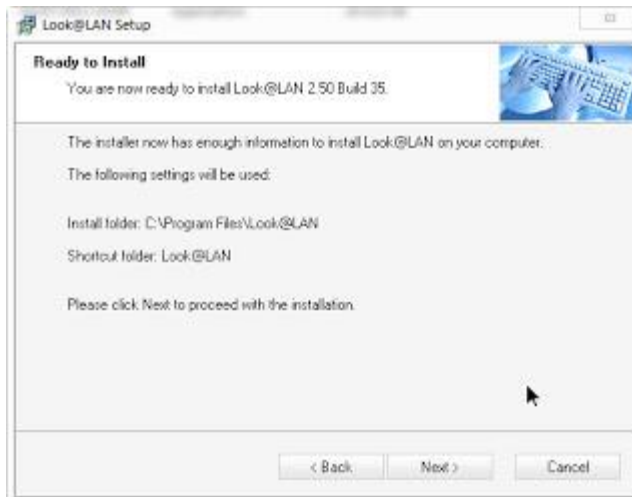
6. pilih folder penyimpanan instalasi nya.



7. maka akan muncul seperti dibawah ini, klik NEXT seperti pada gambar dibawah ini.



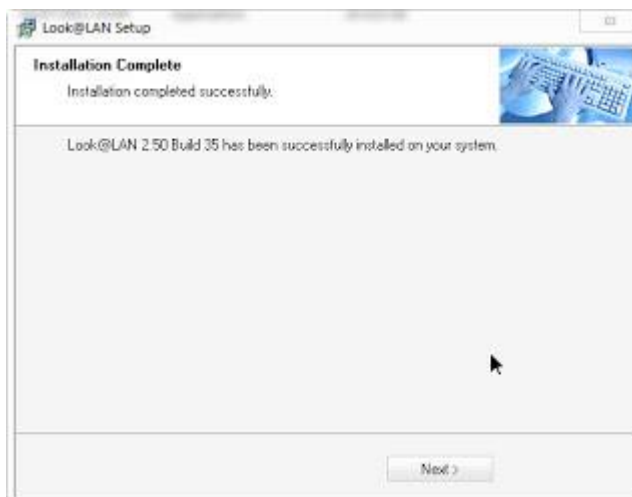
8. dan ready to install. klik NEXT.



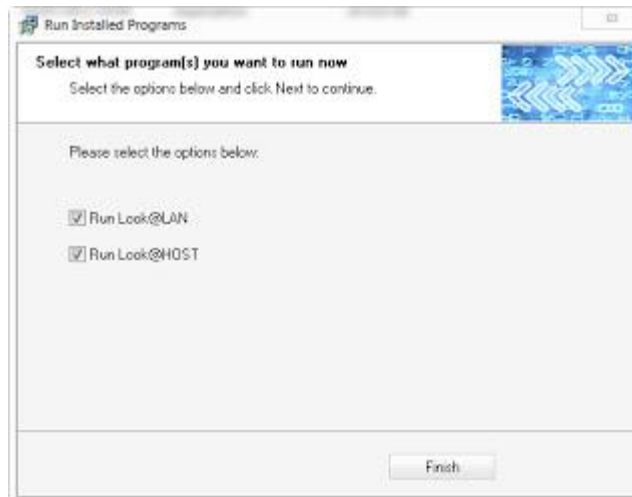
9. Centang options **i'm using a winsock proxy** jika diperlukan. lalu klik NEXT.



10. instalasi completed



11. dan FINISH Look@LAN siap digunakan :)



12. Ini waktu pertama running program. Ada beberapa menu pilihan yang disediakan yaitu Create New Profile, Open Profile, Open Last Profile (New Profile) Quick Host Scan dan Exit.



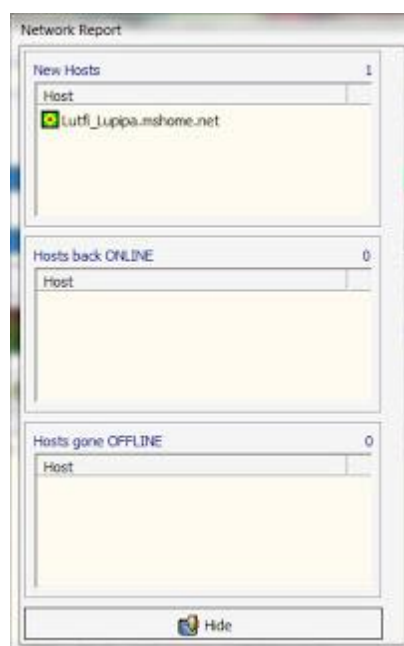
13. Untuk membuat profile baru, maka klik pada button Create New Profile, sehingga akan muncul seperti berikut ini. isikan nama profilnya dan pilih "**Manually Specify Scan Range**"



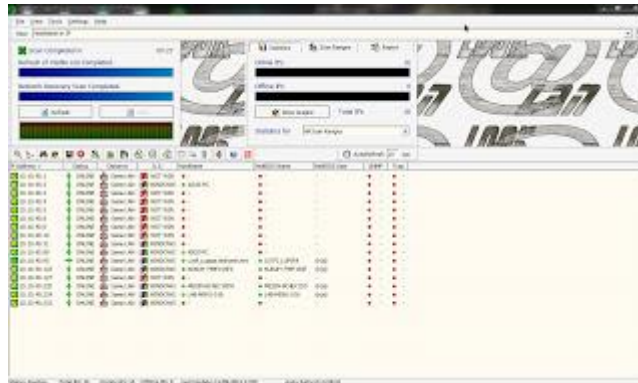
14. masukkan range IP nya yang dikehendaki.



15. maka akan muncul form lain yang menginformasikan tentang hosts baru (new host), Host back ONLINE dan Hosts gone OFFLINE



16. ini lah tampilan host yang sedang ONLINE dapat dilihat semua yang terhubung dengan satu jaringan yang sama.



silahkan mencoba dan dipraktikan.

Referensi

<http://luppippa.blogspot.com/2012/09/belajar-basic-menggunakan-cisco-packet.html>

Biografi Penulis



Lutfi Nur Niswati. Lahir di Semarang pada Tanggal 29 Agustus 1991, dan sekarang masih terdaftar sebagai Mahasiswi POLITEKNIK NEGERI SEMARANG. Jurusan Teknik Elektro Program Studi D4 Teknik Telekomunikasi.

FB : Lutfi Nur Niswati