

Instalasi Software monitoring jaringan TCPeye

M Jafar Noor Yudianto

youidha_blink2@yahoo.co.id

jafaryudianto.blogspot.com

Lisensi Dokumen:

Copyright © 2003-2007 IlmuKomputer.Com

Seluruh dokumen di IlmuKomputer.Com dapat digunakan, dimodifikasi dan disebarkan secara bebas untuk tujuan bukan komersial (nonprofit), dengan syarat tidak menghapus atau merubah atribut penulis dan pernyataan copyright yang disertakan dalam setiap dokumen. Tidak diperbolehkan melakukan penulisan ulang, kecuali mendapatkan ijin terlebih dahulu dari IlmuKomputer.Com.

Abstrak abstrak Pada zaman ini kebutuhan akan jaringan komputer sangat penting, Jaringan komputer ini berfungsi untuk memudahkan manusia untuk saling terhubung melalui media elektronik seperti PC maupun laptop. Karena itu pada setiap jaringan komputer yang besar dan canggih biasanya terdapat server yang bertugas mengatur lalu lintas pada jaringan komputer itu sendiri dan juga untuk memonitoring user yang menggunakan jaringan komputer itu. Sekarang ini sudah banyak software untuk memonitoring jaringan komputer seperti Look@LAN, Etherboy, Etherman, HP Openview, Packetboy, Packetman, SNMP Collector, Webboy, TCPeye dan banyak lagi. Kali ini saya akan mengulas cara menginstal TCPeye.

Pendahuluan

TCPEye merupakan aplikasi monitoring yang mampu menampilkan daftar dari aktivitas yang terjadi didalam jaringan komputer kita termasuk juga koneksi ke internet, TCPeye memonitoring khususnya pada protokol TCP/IP dan UDP pada komputer kita. Didalam daftar tersebut tiap port pada TCP/IP dan UDP memiliki informasi tentang proses yang sedang terjadi, antara lain, nama aplikasi yang melakukan proses koneksi, nomor port, alamat yang di tuju, status koneksi, bahkan nama negara dari alamat yang dituju. Selain berfungsi sebagai monitoring, TCPeye juga mampu menonaktifkan koneksi yang kita anggap mencurigakan dan mematikan proses yang membuka port TCP/IP atau UDP tersebut yang kemudian dapat kita simpan informasi tentang koneksi tersebut kedalam file text. **TCPEye** berjalan pada sistem operasi Windows XP/Vista/7/Server 2003/2008.

Isi

Berikut adalah cara untuk menginstal TCPEye :

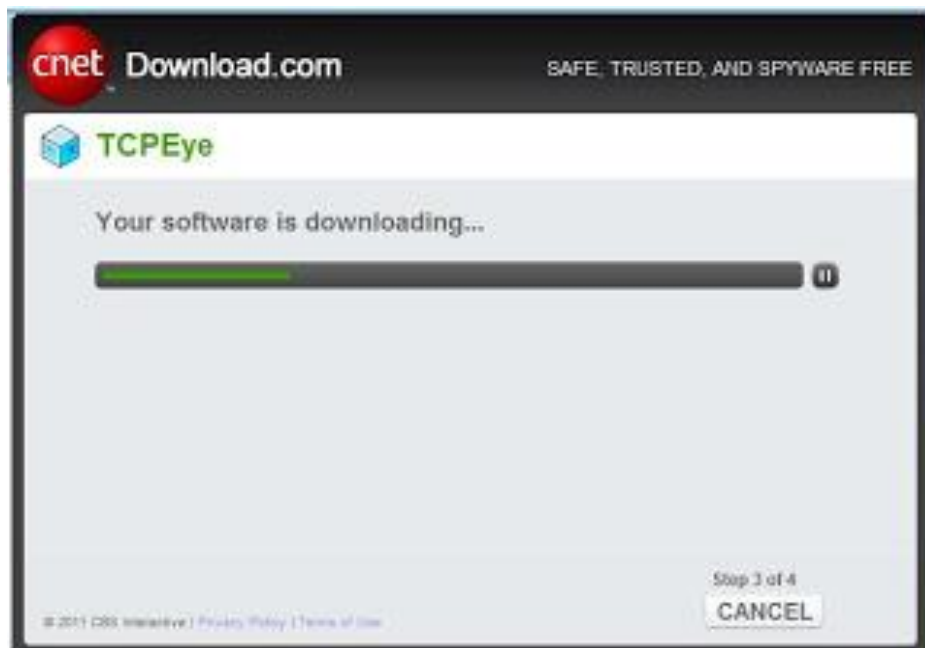
1. Pertama klik icon installer kemudian akan keluar gambar seperti di bawah ini.



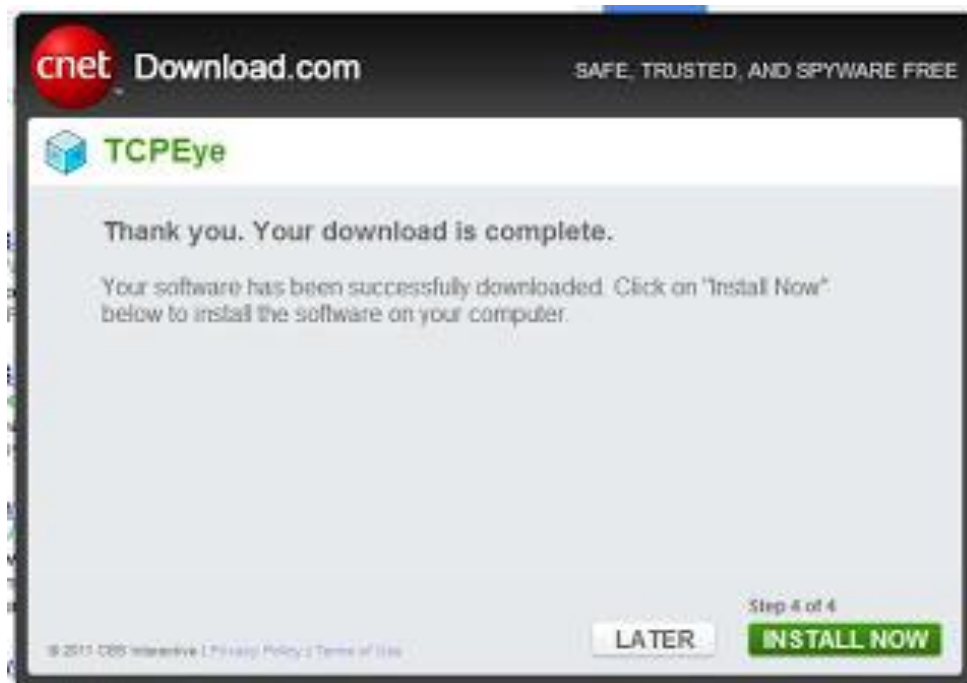
2. Setelah keluar tampilan seperti diatas klik Next Step.



3. Klik Next Step sekali lagi sampai tampilan seperti di bawah ini terlihat.



4. Proses instalasi software ini harus menggunakan koneksi internet karena proses instalasinya harus dengan online. Kemudian tekan **INSTALL NOW**.



5. Setelah itu akan keluar kotak dialog seperti dibawah ini. Tunggu hingga proses selesai.



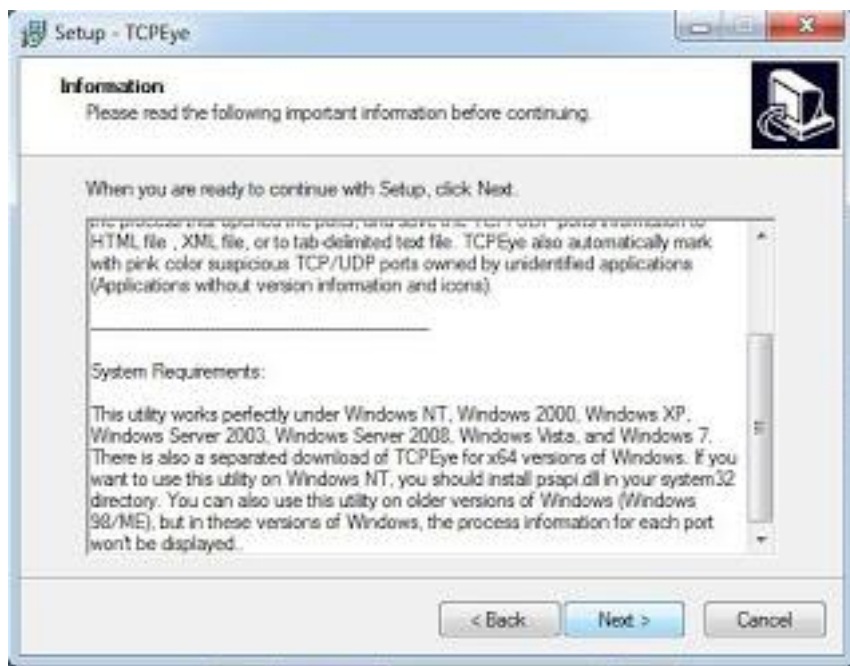
6. Setelah proses diatas selesai akan muncul kotak dialog untuk memilih bahasa seperti di bawah ini.



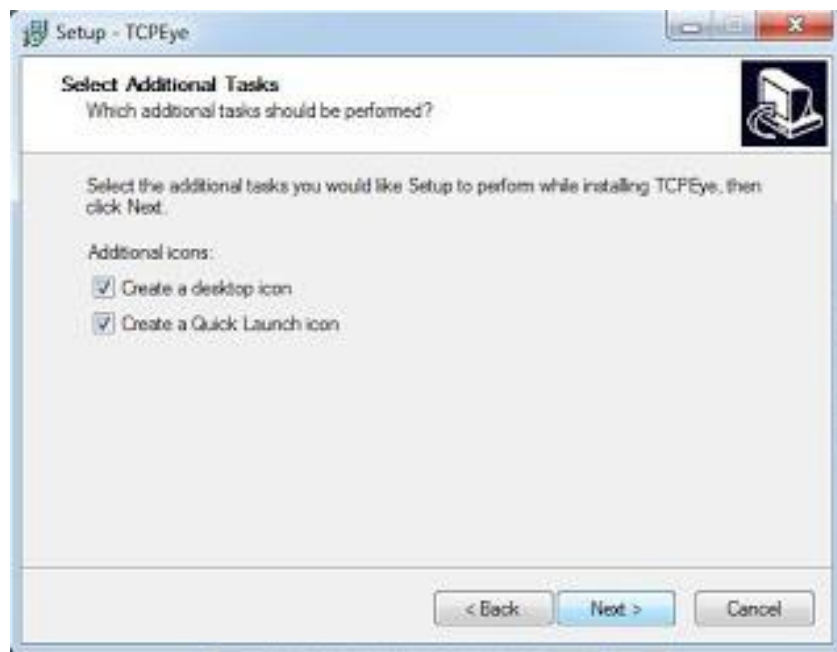
7. Setelah itu akan muncul kotak dialog seperti di bawah ini. Kemudian tinggal kita klik Next.



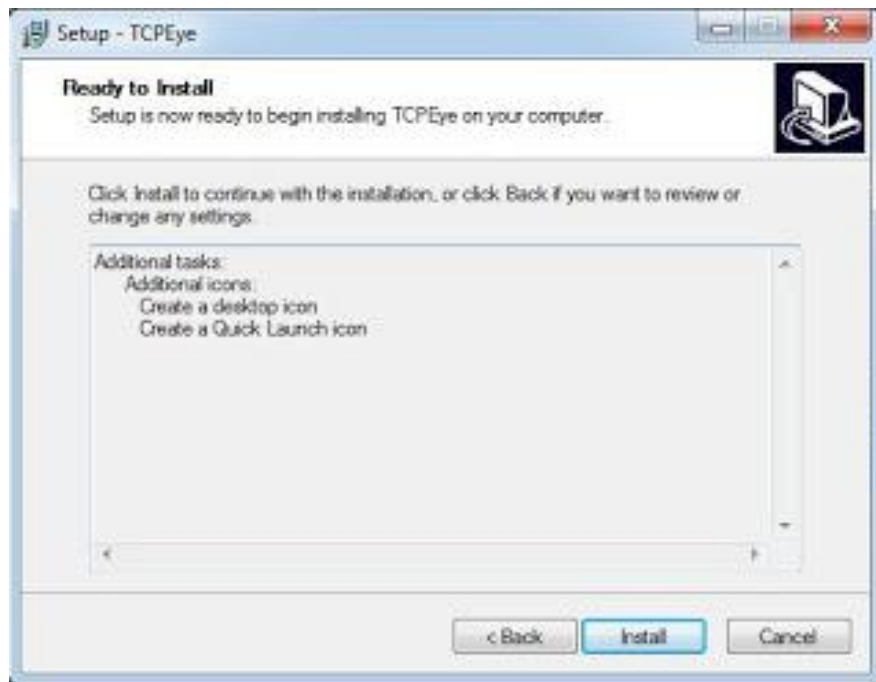
8. Langsung saja Klik Next.



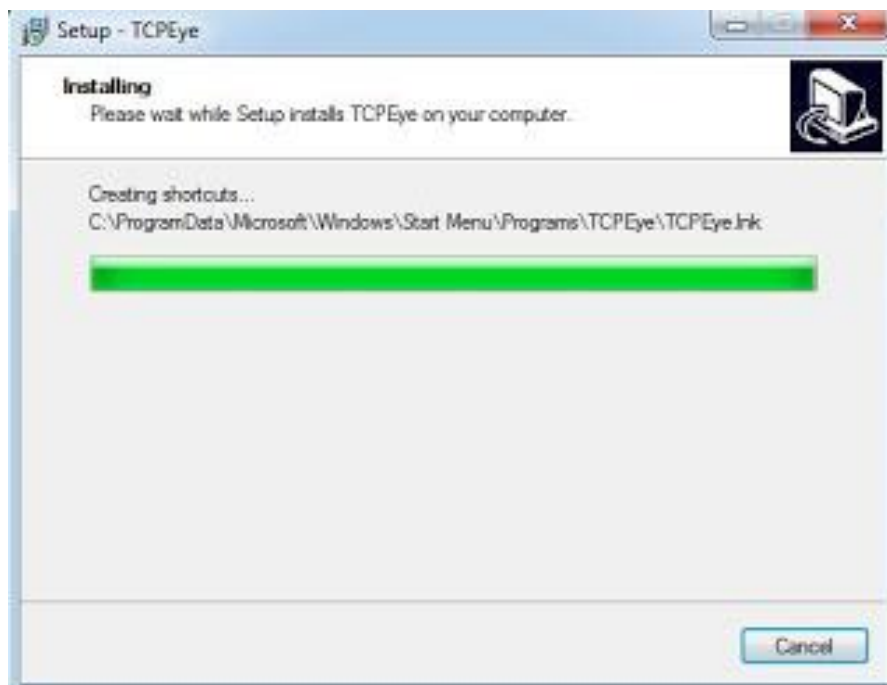
9. Pada kotak dialog ini anda di beri pilihan untuk membuat desktop icon dan Quick Lunch icon. Setelah selesai memilih Klik Next.



10. Kemudian kita tinggal klik tombol instal.



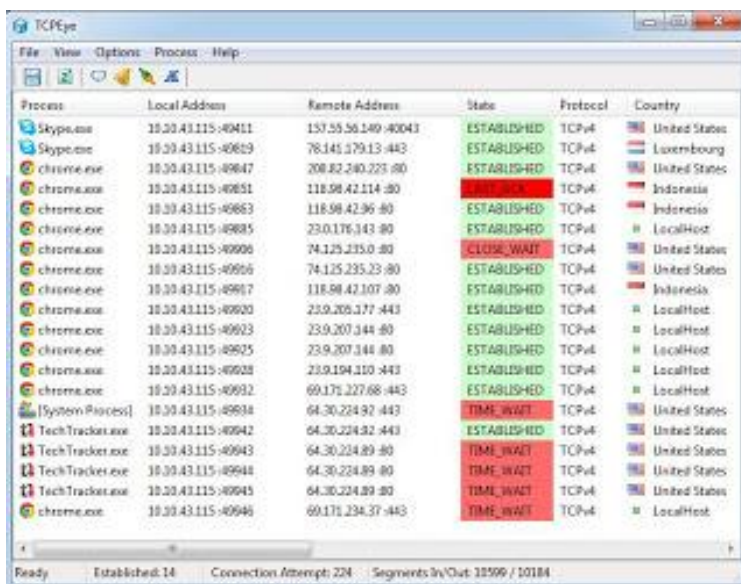
11. Tunggu beberapa saat untuk proses instalasi.



12. Ketika proses instalasi selesai kita bisa melihat ktak dialog seperti di bawah ini.



13. Kotak dialog dibawah ini adalah tampilan program TCPEye ketika sedang di jalankan.



Penutup

Software monitoring TCPeye ini saat instalasi harus menggunakan koneksi internet. Karena saat instalasi dilakukan software ini mendownload beberapa file instalasinya.

Referensi

jafaryudianto.blogspot.com

Biografi Penulis



M Jafar Noor Yudianto. Saat menulis artikel ini sedang menjalani masa study D4 di Politeknik Negeri Semarang mengambil jurusan Elektro Program Studi D4 Telekomunikasi. Lahir pada 21 Juli 1991 di kota kodus.