

# Penggunaan Aplikasi NetworkView 3.62

**Lutfi Nur Niswati**

*lutfinurniswati@gmail.com*  
*http://luppippa.blogspot.com*

## ***Lisensi Dokumen:***

*Copyright © 2003-2007 IlmuKomputer.Com*

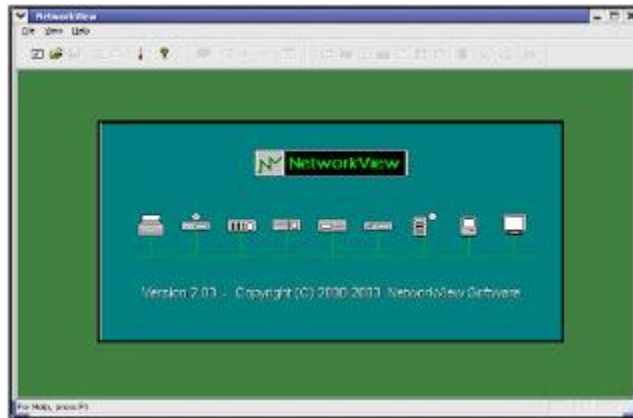
*Seluruh dokumen di IlmuKomputer.Com dapat digunakan, dimodifikasi dan disebarkan secara bebas untuk tujuan bukan komersial (nonprofit), dengan syarat tidak menghapus atau merubah atribut penulis dan pernyataan copyright yang disertakan dalam setiap dokumen. Tidak diperbolehkan melakukan penulisan ulang, kecuali mendapatkan ijin terlebih dahulu dari IlmuKomputer.Com.*

Sebelum saya meng-sharekan tentang bagaimana sih menginstall networkView? nah saat nya anda mempelajari tentang bagaimana menggunakan software ini. Dalam Teorinya semua software yang berkaitan dengan monitoring jaringan hampir mempunyai fungsi sama yaitu untuk melihat atau memonitori disebuah jaringan yang sedang digunakan. NetworkView dapat digunakan untuk melihat jaringan yang mempunyai cakupan lebih luas dibandingkan Look@LAN.

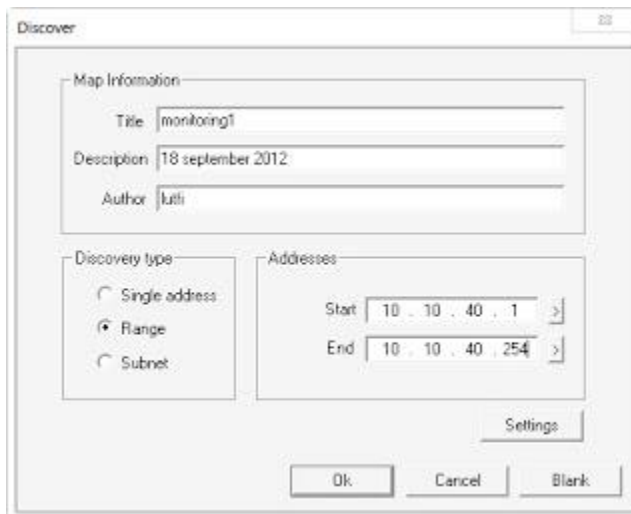
## **Cara Menjalankan NetworkNew**

Software NetworkView dapat diperoleh dengan cara mendownload [disini](#) . Setelah didownload, kemudian install pada komputer atau laptop yang anda gunakan. Setelah proses instalasi selesai, maka jalankan NetworkView.

Setelah dijalankan, maka pertama kali akan muncul menu seperti pada dibawah ini. Ada beberapa menu pilihan yang disediakan yaitu File, View dan Help.



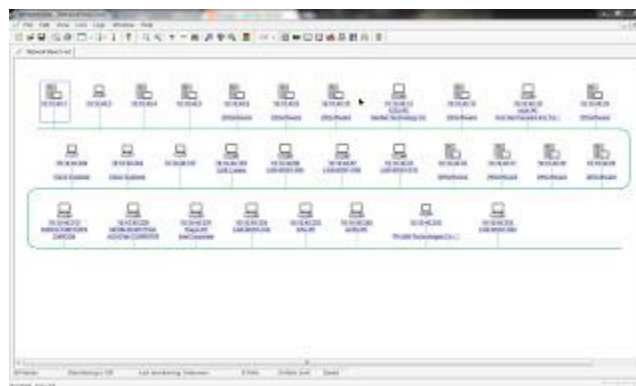
Untuk memulai scanning pada software ini, maka pilihlah menu **File-New**, kemudian isilah Network Discovery Parameter seperti berikut ini. Pada contoh di bawah ini saya menggunakan IP Address mulai dari 10.10.40.1 s/d 10.10.40.254



Setelah form diisi, maka tekanlah **OK**, sehingga proses **Discovering Network**, akan dimulai seperti pada Gambar dibawah ini. Pada tahap ini anda harus menunggu sampai proses discovering selesai.



Setelah Proses mencapai 100%, maka akan meng-capture hos komputer yang terhubung dengan suatu jaringan tersebut. Pada Gambar tersebut terlihat beberapa host komputer yang saling terkoneksi dalam suatu jaringan yang berada dalam satu subnet.



Sebenarnya software ini hanya bisa melihat host-host komputer yang terhubung dalam jaringan tapi tidak bisa melihat atau memonitor situs-situs apa saja yang sedang dilakukan sehingga software ini hanya digunakan apabila hanya ingin mengetahui pengguna jaringan tersebut tanpa bisa melihatnya lebih detail. Tetapi NetworkView ini juga bisa melihat detail info yang semua host yang terhubung dengan cara mengklik kanan salah satu host. maka akan muncul pilihan untuk melihat detailnya.

## Referensi

<http://luppippa.blogspot.com/2012/09/penggunaan-networkview-362.html>

## Biografi Penulis



**Lutfi Nur Niswati.** Lahir di Semarang pada Tanggal 29 Agustus 1991, dan sekarang masih terdaftar sebagai Mahasiswi POLITEKNIK NEGERI SEMARANG. Jurusan Teknik Elektro Program Studi D4 Teknik Telekomunikasi.

**FB :** Lutfi Nur Niswati

