

## Menggunakan NetworkView Untuk Memonitor Jaringan Lokal

### Kamaldila Puja Yusnika

kamaldilapujayusnika@gmail.com

<http://aldiyusnika.wordpress.com>

#### **Lisensi Dokumen:**

Copyright © 2003-2013 IlmuKomputer.Com

Seluruh dokumen di IlmuKomputer.Com dapat digunakan, dimodifikasi dan disebarkan secara bebas untuk tujuan bukan komersial (nonprofit), dengan syarat tidak menghapus atau merubah atribut penulis dan pernyataan copyright yang disertakan dalam setiap dokumen. Tidak diperbolehkan melakukan penulisan ulang, kecuali mendapatkan ijin terlebih dahulu dari IlmuKomputer.Com.

### **Pendahuluan**

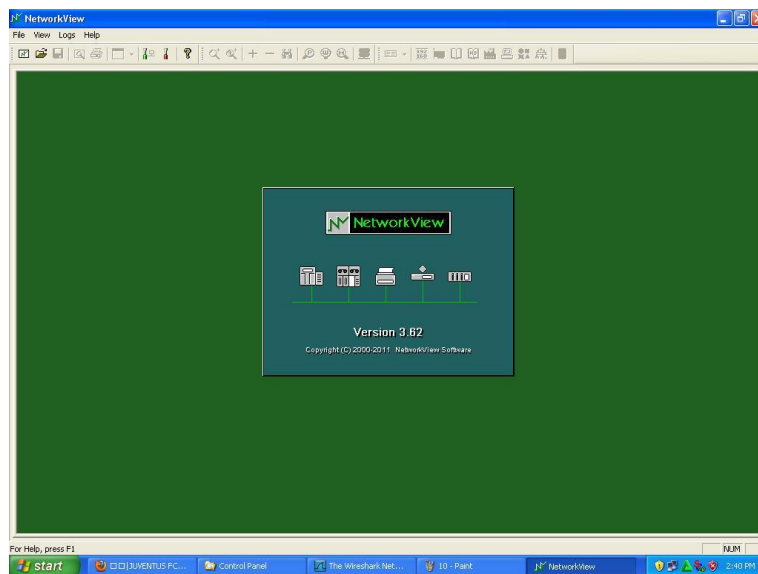
NetworkView merupakan salah satu software yang digunakan untuk memonitoring jaringan komputer

Setelah dilakukan instalasi, maka kali ini saya akan coba menjelaskan secara sederhana penggunaan software ini. NetworkView ini digunakan untuk memonitor jaringan lokal, sehingga kita bisa memantau informasi dari host yang berada jaringan dengan kita.



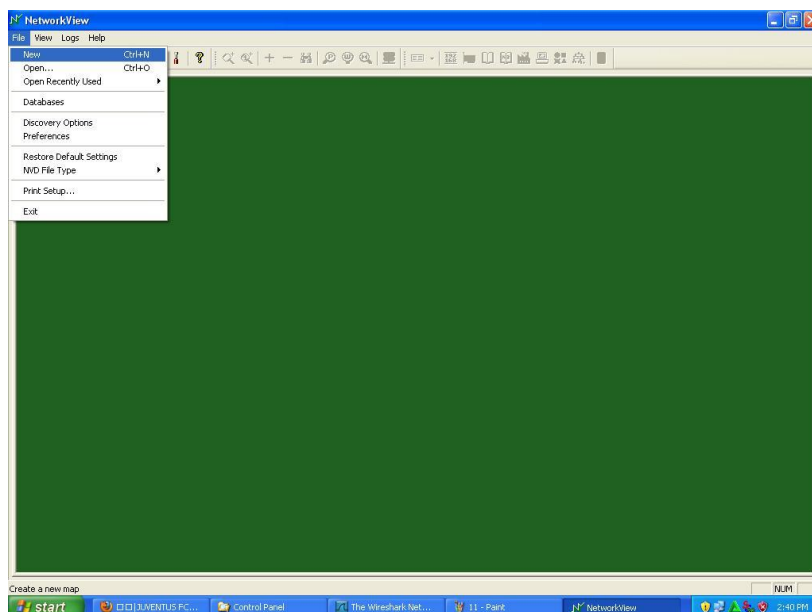
Halaman awal NetworkView(Trial Version)

Continue untuk meneruskan program, karena ini merupakan program trial jadi program ini hanya bisa di gunakan untuk 30 hari saja, kalau mau full versionnya, beli program aslinya



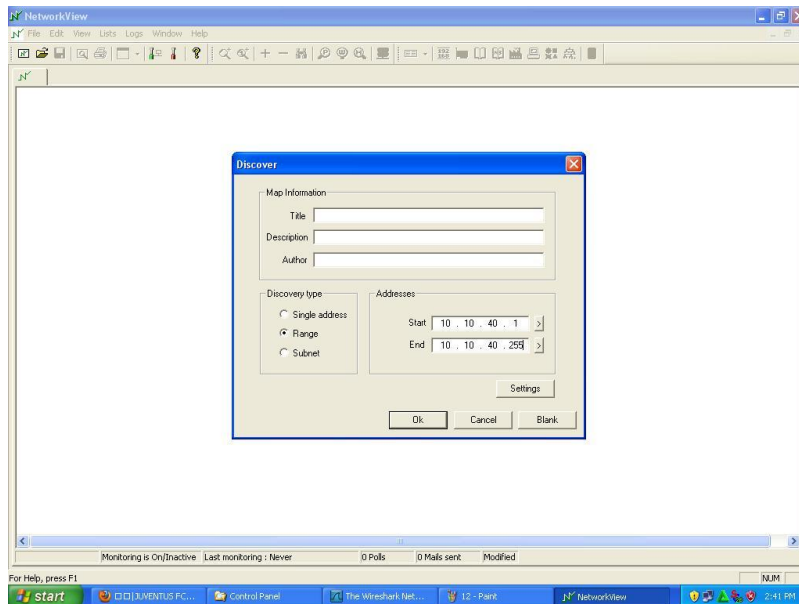
Tampilan NetworkView

Untuk memulai menggunakannya, pilih **file**, **new**, lalu akan muncul

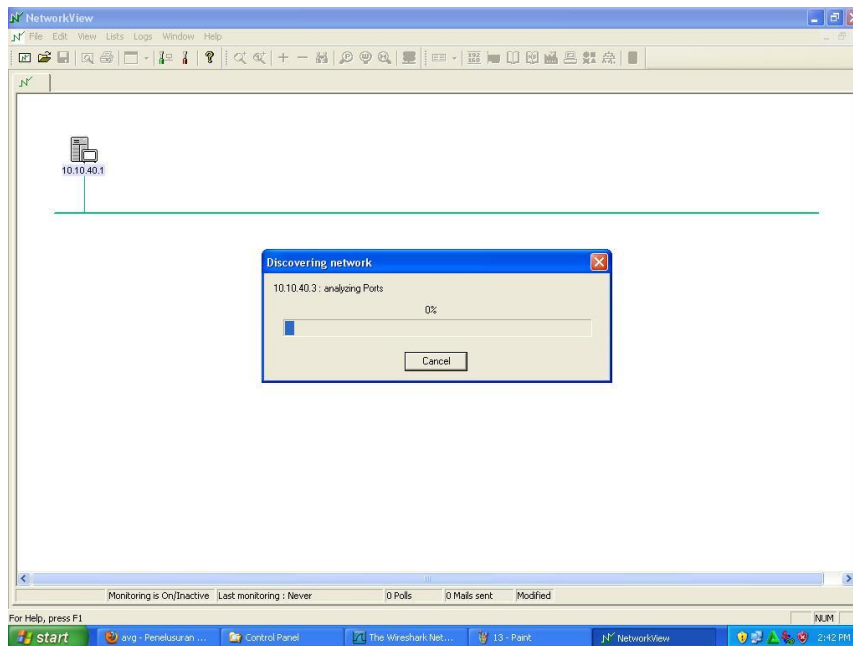


Memulai menggunakan NetworkView

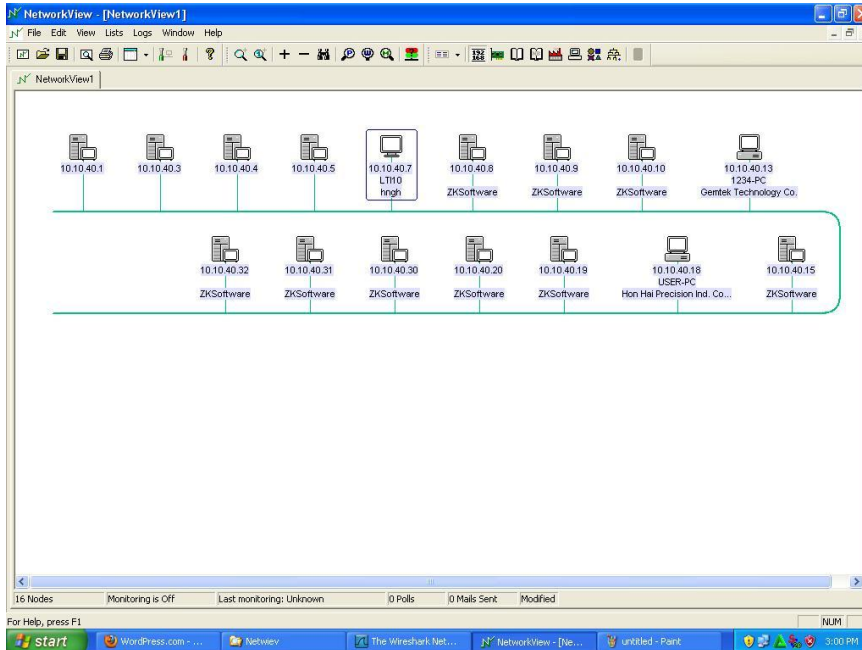
Atur range IP yang akan di scan, pada tahap ini, jika anda memilih range yang terlalu lebar, maka proses scanning akan cukup lama, tetapi bila anda tidak terlalu senang menunggu, maka ketika proses di rasa sudah cukup, bisa di cancel dan mendapatkan host-host yang terakhir di scan saja



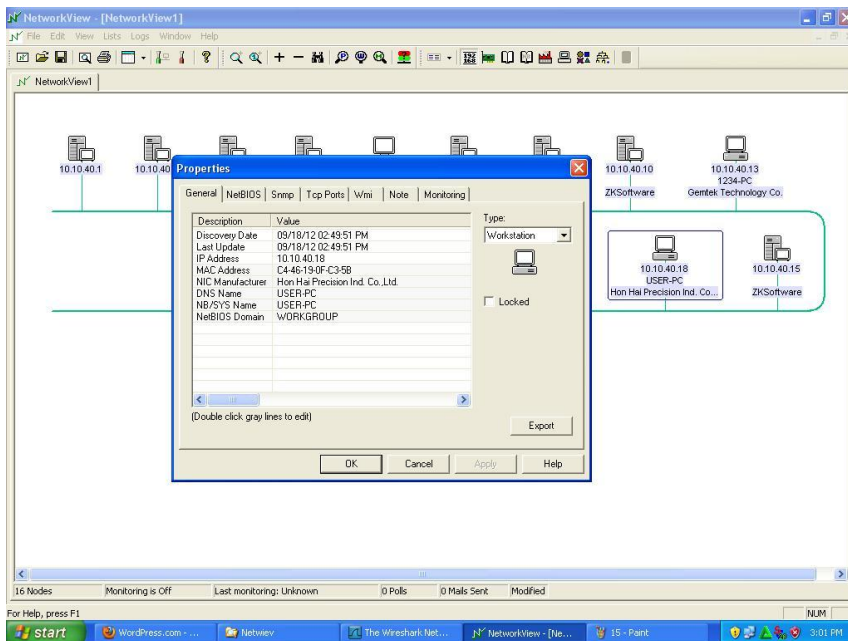
Pada proses scanning ini, saya klik cancel ketika saya rasa list sudah banyak terlihat



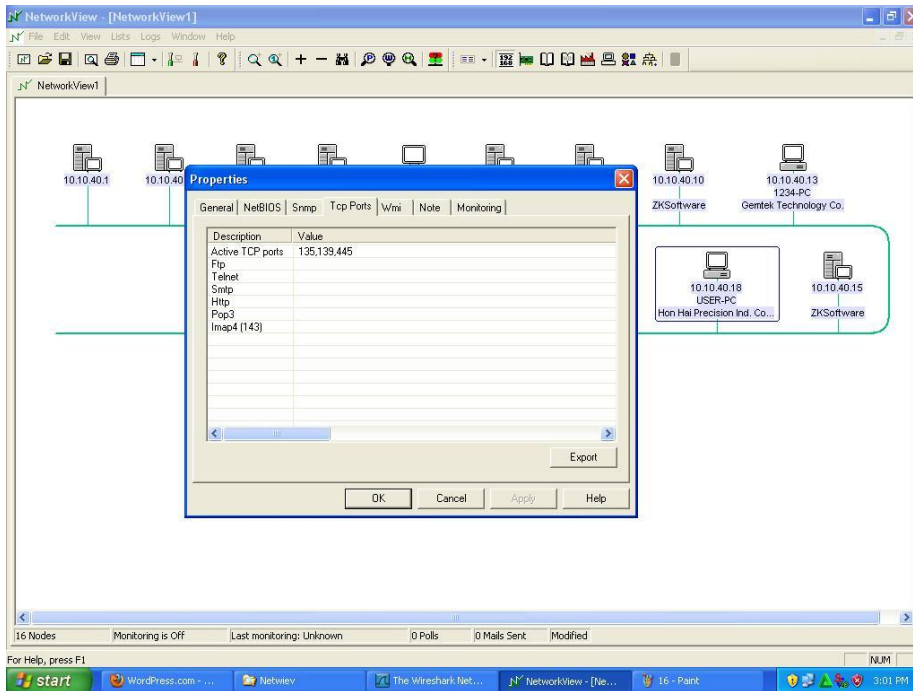
host-host yang terdaftar akan di urutkan berdasarkan IP, jadi software ini akan membaca alamat IP (pada proses scanning) seperti range IP yang sudah di atur tadi



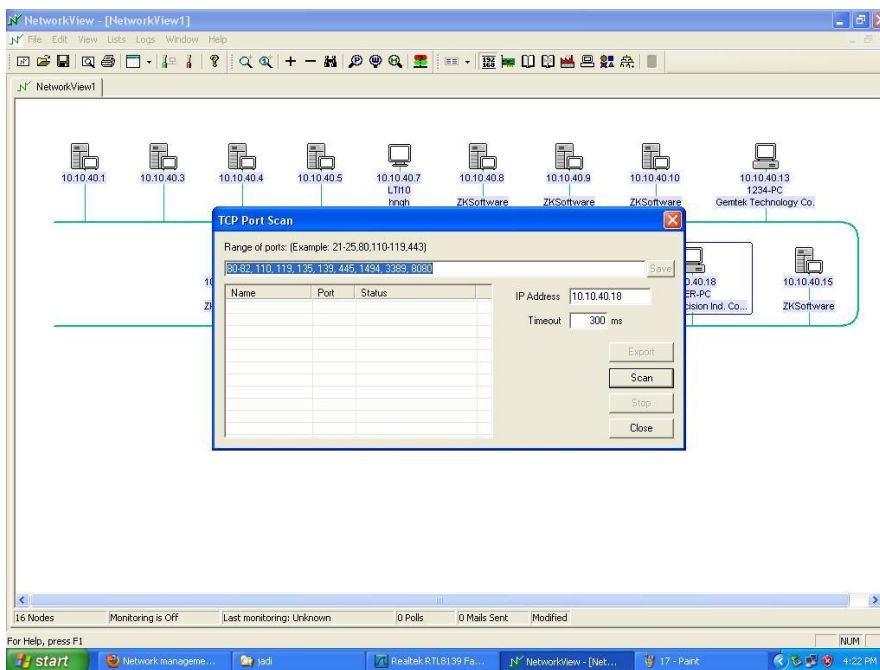
klik 2 kali pada salah satu host, dan kita akan melihat informasi pada host itu, pada dialog ini terdapat beberapa tab, yang menampilkan cukup banyak informasi dari host tersebut



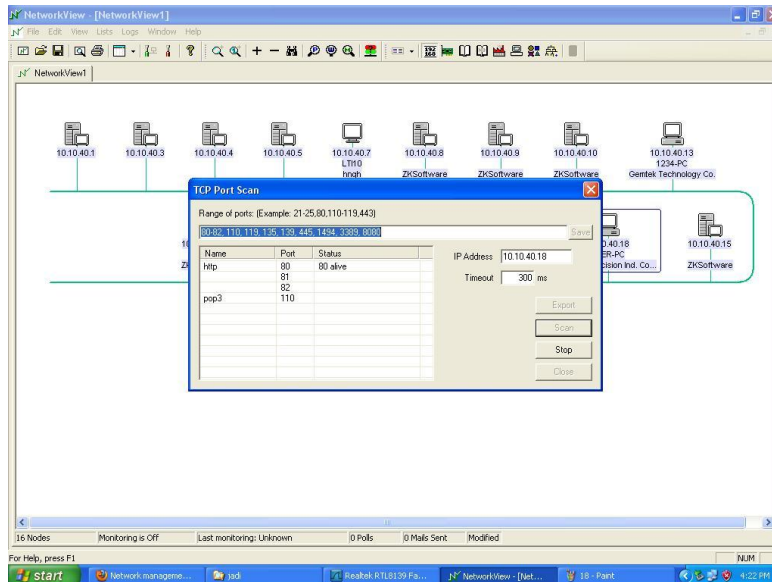
pada tab Tcp Port, kita dapat melihat port-port TCP apa saja yang terbuka dari host tersebut



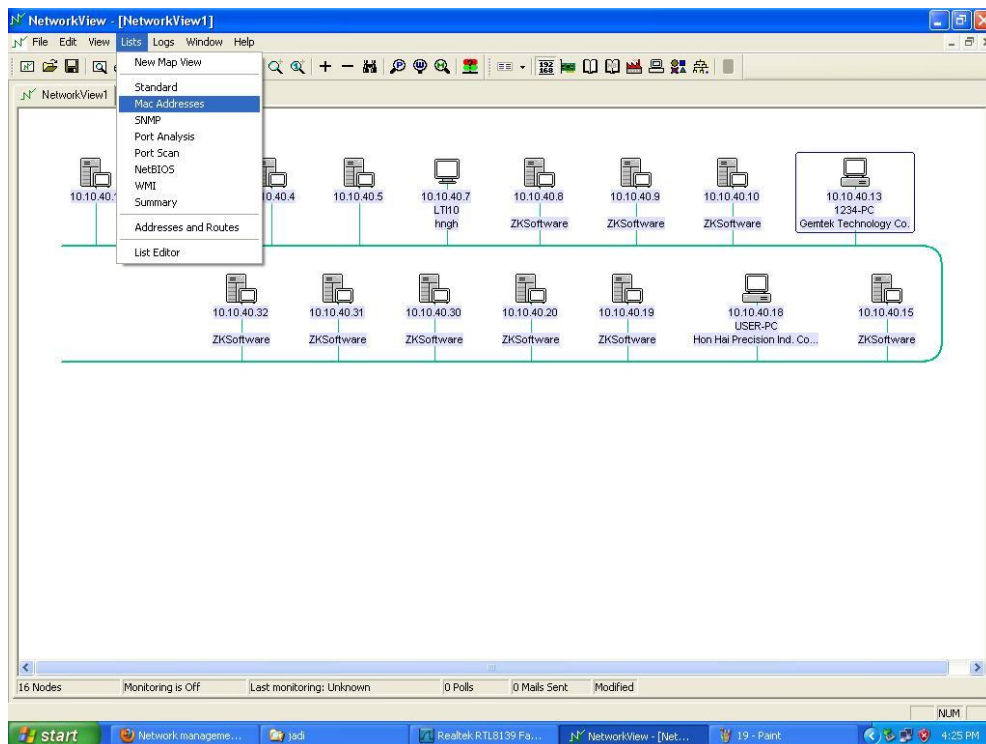
klik tanda lup dengan huruf P pada tollbar untuk melakukan port scan, lalu atur alamat IP dan port berapa saja yang ingin di lihat, lalu klik scan



kemudian akan terlihat port-port yang terbuka kita bisa tahu protokol apa saja yang memiliki port tersebut



lalu kita lakukan scanning untuk MAC address atau mendaftar MAC address dari host yang berada satu jaringan dengan kita, pilih **List, MAC Addresses** maka akan muncul daftar MAC addressnya



IPAddress	DnsName	MacAddr	MacEnterprise	Type	SnmpMacAddr	APPMacAddr	NbmMacaddress	WmiMacaddr
10.10.40.1		88-E0-F3-74-4E-C0		Server		88-E0-F3-74-4E-C0		
10.10.40.3		F8-C0-01-C3-A7-C0		Server		F8-C0-01-C3-A7-C0		
10.10.40.4		F8-C0-01-C3-BD-C0		Server		F8-C0-01-C3-BD-C0		
10.10.40.5		F8-C0-01-C2-0E-00		Server		F8-C0-01-C2-0E-00		
10.10.40.7	LTI10	00-50-8D-55-31-A9	hng	Terminal		00-50-8D-55-31-A9	00-50-8D-55-31-A9	00-50-8D-55-31-A9
10.10.40.8		00-17-61-82-66-E1	ZKSoftware	Server		00-17-61-82-66-E1		
10.10.40.9		00-17-61-7E-B4-07	ZKSoftware	Server		00-17-61-7E-B4-07		
10.10.40.10		00-17-61-7C-4D-83	ZKSoftware	Server		00-17-61-7C-4D-83		
10.10.40.19	1234-PC	00-26-82-0C-DB-54	Gemtek Technology Co.	Workstation		00-26-82-0C-DB-54	00-26-82-0C-DB-54	9/18/2012 2:2
10.10.40.15		00-17-61-00-E0-2D	ZKSoftware	Server		00-17-61-00-E0-2D		
10.10.40.18	USER-PC	C4-46-19-0F-C3-5B	Hon Hai Precision Ind. Co.,Ltd.	Workstation		C4-46-19-0F-C3-5B	C4-46-19-0F-C3-5B	9/18/2012 2:2
10.10.40.19		00-17-61-10-0C-B0	ZKSoftware	Server		00-17-61-10-0C-B0		
10.10.40.20		00-17-61-10-0C-76	ZKSoftware	Server		00-17-61-10-0C-76		
10.10.40.30		00-17-61-10-0C-8E	ZKSoftware	Server		00-17-61-10-0C-8E		
10.10.40.31		00-17-61-10-0C-B1	ZKSoftware	Server		00-17-61-10-0C-B1		
10.10.40.32		00-17-61-10-0C-7C	ZKSoftware	Server		00-17-61-10-0C-7C		

Demikian dulu penjelasan singkat tentang penggunaan software NetworkView, sebenarnya software ini memang untuk melihat informasi dari host-host yang berada di satu jaringan, kita juga bisa melihat secara detail informasi lain yang ada pada host tersebut.

## Referensi

Percobaan pribadi ([aldiyusnika.wordpress.com](http://aldiyusnika.wordpress.com))

## Biografi Penulis



**Kamaldila Puja Yusnika.** Mahasiswa tingkat akhir Politeknik Negeri Semarang jurusan telekomunikasi, sedang mendalami hal-hal yang berhubungan dengan jaringan komputer.