

Fitur – Fitur *Network View* - Tools Monitoring Jaringan Komputer

Didha Dewannanta

didhadewannanta@gmail.com

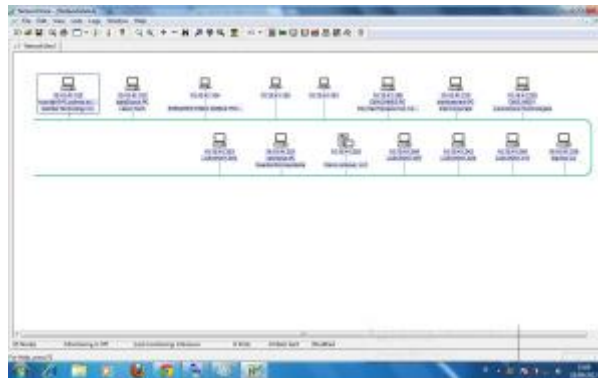
http://jarkomindonesia.tk

Lisensi Dokumen:

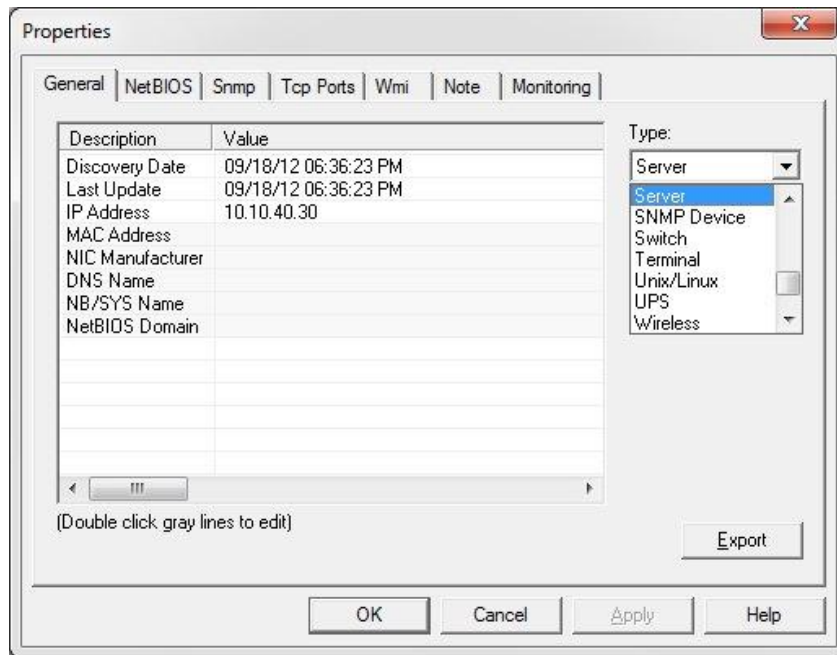
Copyright © 2003-2007 IlmuKomputer.Com

Seluruh dokumen di IlmuKomputer.Com dapat digunakan, dimodifikasi dan disebarkan secara bebas untuk tujuan bukan komersial (nonprofit), dengan syarat tidak menghapus atau merubah atribut penulis dan pernyataan copyright yang disertakan dalam setiap dokumen. Tidak diperbolehkan melakukan penulisan ulang, kecuali mendapatkan ijin terlebih dahulu dari IlmuKomputer.Com.

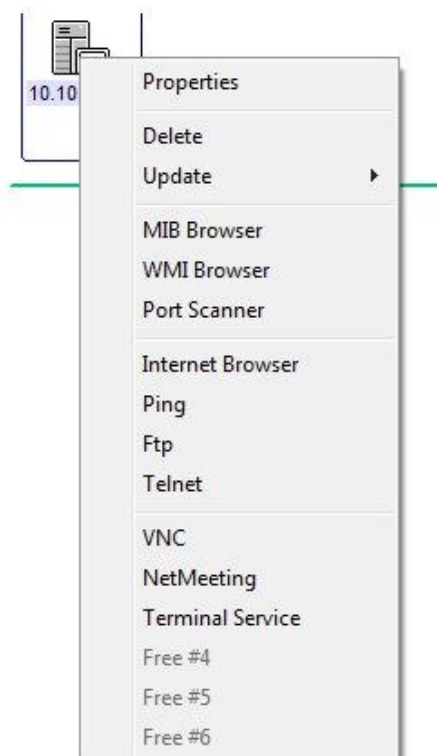
Network view adalah salah satu dari sekian banyak software yang digunakan untuk monitoring jaringan komputer, dapat melihat komputer mana saja yang terkoneksi dengan jaringan kita.



Dapat menampilkan mana saja host yang aktif dalam bentuk gambar visual seperti topologi jaringan, bisa berupa server, webcam, AP, workstation, terminal, UPS, switch, linux / unix, SNMP device.



Network view menyediakan beberapa fasilitas diantaranya View info, Modify, Edit note, MIB Browser, WMI Browser, Internet Browser, Port Scanner, Ping, Ftp, Telnet, VNC, Terminal Service dan NetMeeting.

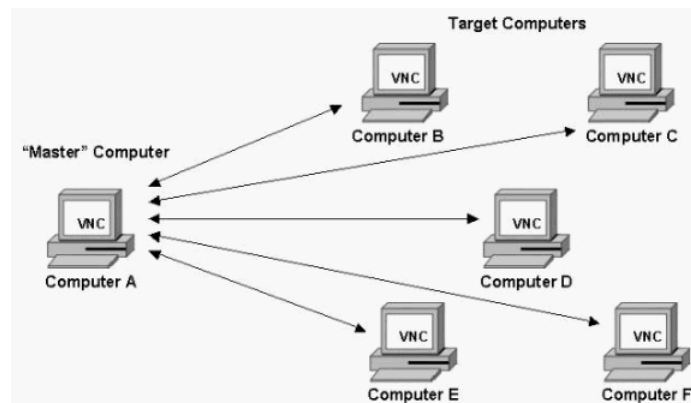


Berminat coba gan? silahkan download [dimari](#)

Selain bisa untuk mengetahui siapa saja yang terkoneksi dengan jaringan kita, software ini juga memiliki fitur – fitur lain. Yaitu.

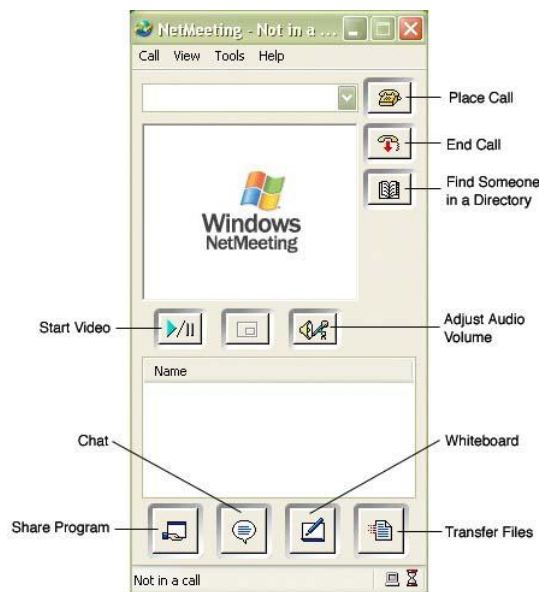
1. VNC (Virtual Network Computing)

Merupakan software yang digunakan untuk meremote komputer lain. Kita dapat berinteraksi dan berkomunikasi dengan komputer lain melalui jaringan, sehingga kita dapat mengendalikan suatu komputer dari jarak jauh melalui komputer lain.



2. Netmeeting

adalah perangkat lunak (software) yang dimiliki oleh windows, bisa digunakan untuk chatting, call, share program, whiteboard, transfer files.



3. Telnet (Telecommunication Network)

protokol jaringan yang digunakan di internet atau jaringan lokal, menyediakan komunikasi dua arah berbasis teks atau terminal emulator antara client dan server. Dengan kata lain, Telnet memungkinkan kita untuk mengendalikan, memberi perintah, menjalankan perintah, merubah konfigurasi, meremote komputer lain (server) melalui komputer di depan meja kita sendiri (client).

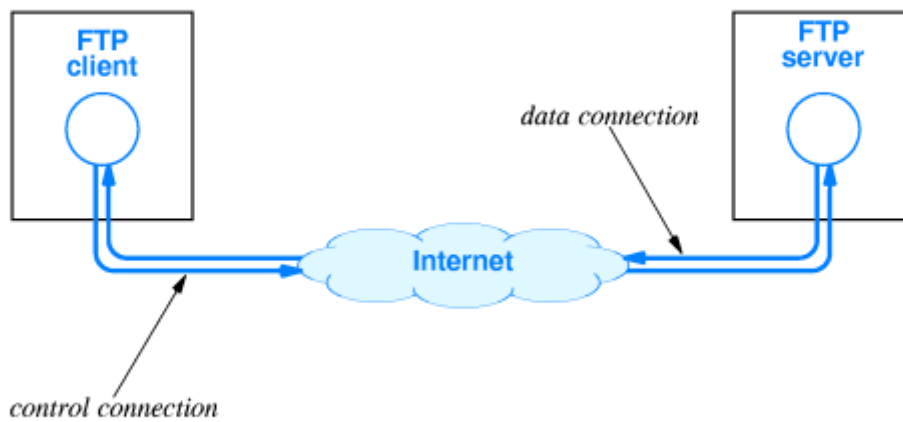
```
file:///C:/Documents and Settings/Core/Mijn documenten/Visual Studio 2005/Projects/Mini...
Gobelijn login: root
Password:

BusyBox v1.0 (2007.01.29-16:42+0000) Built-in shell (ash)
Enter 'help' for a list of built-in commands.

Gobelijn> pwd
pwd
/root
Gobelijn> cd /etc
cd /etc
Gobelijn> ll
ll
lrwxr-xr-x  8 root  root    2048 Jun  5 10:14 +[1;34m.+[0m
lrwxr-xr-x 19 root  root   1024 Jun  5  09:22 +[1;34m.+[0m
-rw-r--r--  1 root  root    12 Nov 17  2006 +[0;0mTZ+[0m
lrwxr-xr-x  1 root  root    91 Jun 29  2006 +[1;32mVERSION+[0m
-rw-r--r--  1 root  root    41 Feb 11 12:04 +[0;0mcrontab+[0m
-rw-r--r--  1 root  root    9 Nov 17  2006 +[0;0mcurUID.conf+[0m
lrwxr-xr-x  1 root  root   217 Jan 29 19:06 +[1;32mddns.conf+[0m
lrwxr-xr-x  2 root  root   1024 Nov 17  2006 +[1;34mdefaults+[0m
lrwxr-xr-x  2 root  root   1024 Jun  5  09:22 +[1;34mdhcp+[0m
-rw-r--r--  1 root  root    96 Nov 17  2006 +[0;0mfstab+[0m
```

4. FTP (File Transfer Protokol)

adalah suatu protokol yang berfungsi untuk tukar-menukar file dalam suatu network yang mensupport TCP/IP protokol. Dua hal penting yang ada dalam FTP adalah FTP server dan FTP Client. FTP server menjalankan software yang digunakan untuk tukar menukar file, yang selalu siap memberikan layanan FTP apabila mendapat request dari FTP client. FTP client adalah komputer yang merequest koneksi ke FTP server untuk tujuan tukar menukar file (mengupload atau mendownload file).



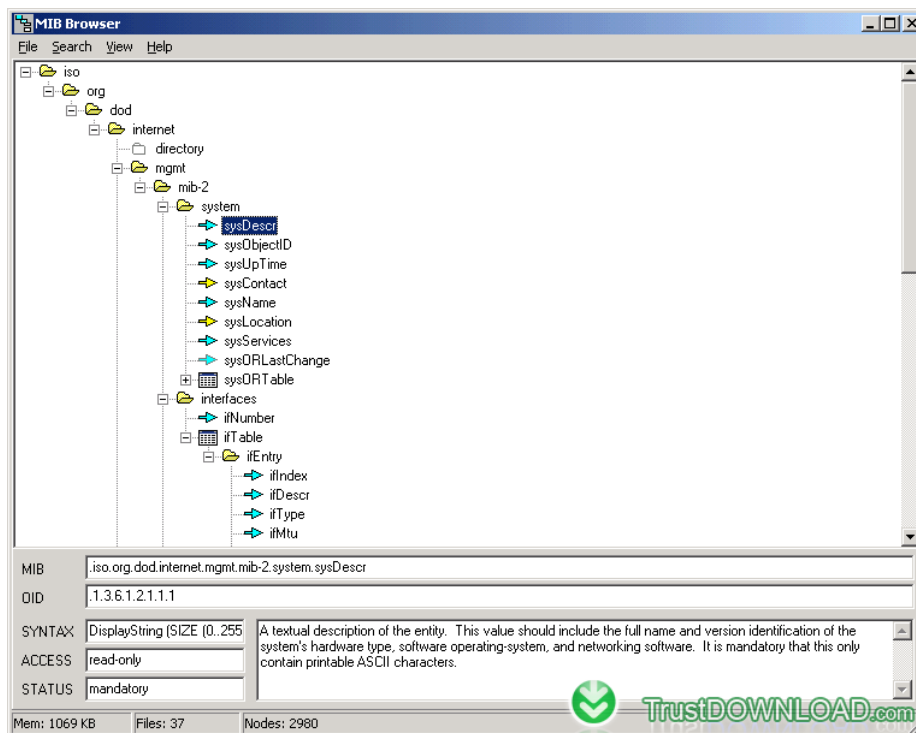
5. PING

adalah sebuah protokol yang digunakan untuk mengecek apakah suatu alamat tersebut sudah terkoneksi ke jaringan. Apabila sudah terkoneksi akan muncul kata "reply" dan apabila muncul kata "request time out" atau "destination host unreachable" itu artinya belum terjadi koneksi antara komputer kita dengan alamat tujuan. Paket yang dikirim akan adalah ICMP (Internet Control Message Protocol).

```
C:\WINDOWS\system32\cmd.exe - ping 202.134.0.155 -t
Reply from 202.134.0.155: bytes=32 time=73ms TTL=245
Reply from 202.134.0.155: bytes=32 time=68ms TTL=245
Reply from 202.134.0.155: bytes=32 time=69ms TTL=245
Reply from 202.134.0.155: bytes=32 time=70ms TTL=245
Reply from 202.134.0.155: bytes=32 time=69ms TTL=245
Reply from 202.134.0.155: bytes=32 time=74ms TTL=245
Reply from 202.134.0.155: bytes=32 time=72ms TTL=245
```

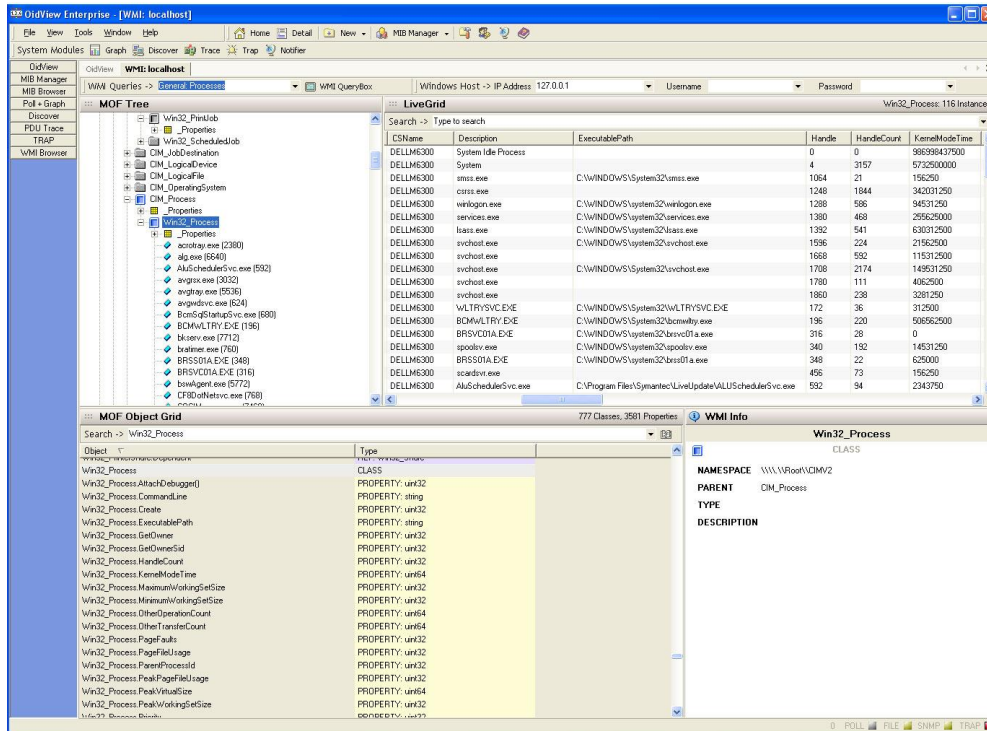
6. MIB Browser (Management Information Base)

Tool yang digunakan untuk mengatur device jaringan SNMP yang tersedia, memberikan kemudahan untuk mengeluarkan permintaan MIB untuk mendapatkan data agen atau membuat perubahan pada agen yang bersangkutan.



7. WMI Browser (Windows Management Instrumentation)

sistem operasi Microsoft Windows. WMI bukan hanya sebuah komponen tapi merupakan teknologi inti dan standar untuk pengelolaan Windows. WMI menjadi dasar dalam pemantauan dan pengontrolan yang konsisten dan seragam dalam pengelolaan sistem secara keseluruhan di dalam lingkungan Windows. WMI memungkinkan administrator sistem untuk menarik data, merubah dan memantau konfigurasi pada desktop dan server, aplikasi-aplikasi, jaringan dan komponen-komponen lainnya. Pada penerapannya, seorang programer dapat membuat sebuah program aplikasi dengan memanfaatkan WMI Scripting Library untuk bekerja dengan objek-objek WMI guna membuat berbagai perangkat manajemen dan monitor sistem.



Nah itu tadi fitur – fitur yang disediakan oleh [Network View](#), silahkan dicoba sendiri gan biar lebih mantep dan jelas 😊

Referensi

- <http://www.tobuku.com/docs/MAI01-Mengenal%20Windows%20Management%20Instrumentation.pdf>
- <http://aminudin.net/ftp-server/>
- <http://alweecomputer.com/2012/06/02/sekilas-tentang-telnet.html>

Biografi Penulis



Didha Dewannanta. Lahir di Semarang, 05 Mei 1992. Menyelesaikan di SMA Negeri 02 Semarang tahun 2009. Sedang melaksanakan kuliah jenjang sarjana di POLITEKNIK NEGERI SEMARANG angkatan 2009, Jurusan Teknik Elektro, Program Studi D4 Teknik Telekomunikasi, Konsentrasi Jaringan Radio dan Komputer. Telah melakukan sertifikasi MTCRE, JNCIA dan CCNA.

Contact Person :

didha@dr.com atau didadewannanta@gmail.com
 YM didadewannanta@yahoo.co.id
 Twitter @didadewan