

Cisco Packet Tracer : Configuring Clouds

fm_iqbal

faiqmuhammadiqbal@gmail.com

Lisensi Dokumen:

Copyright © 2003-2007 IlmuKomputer.Com

Seluruh dokumen di IlmuKomputer.Com dapat digunakan, dimodifikasi dan disebarkan secara bebas untuk tujuan bukan komersial (nonprofit), dengan syarat tidak menghapus atau merubah atribut penulis dan pernyataan copyright yang disertakan dalam setiap dokumen. Tidak diperbolehkan melakukan penulisan ulang, kecuali mendapatkan ijin terlebih dahulu dari IlmuKomputer.Com.

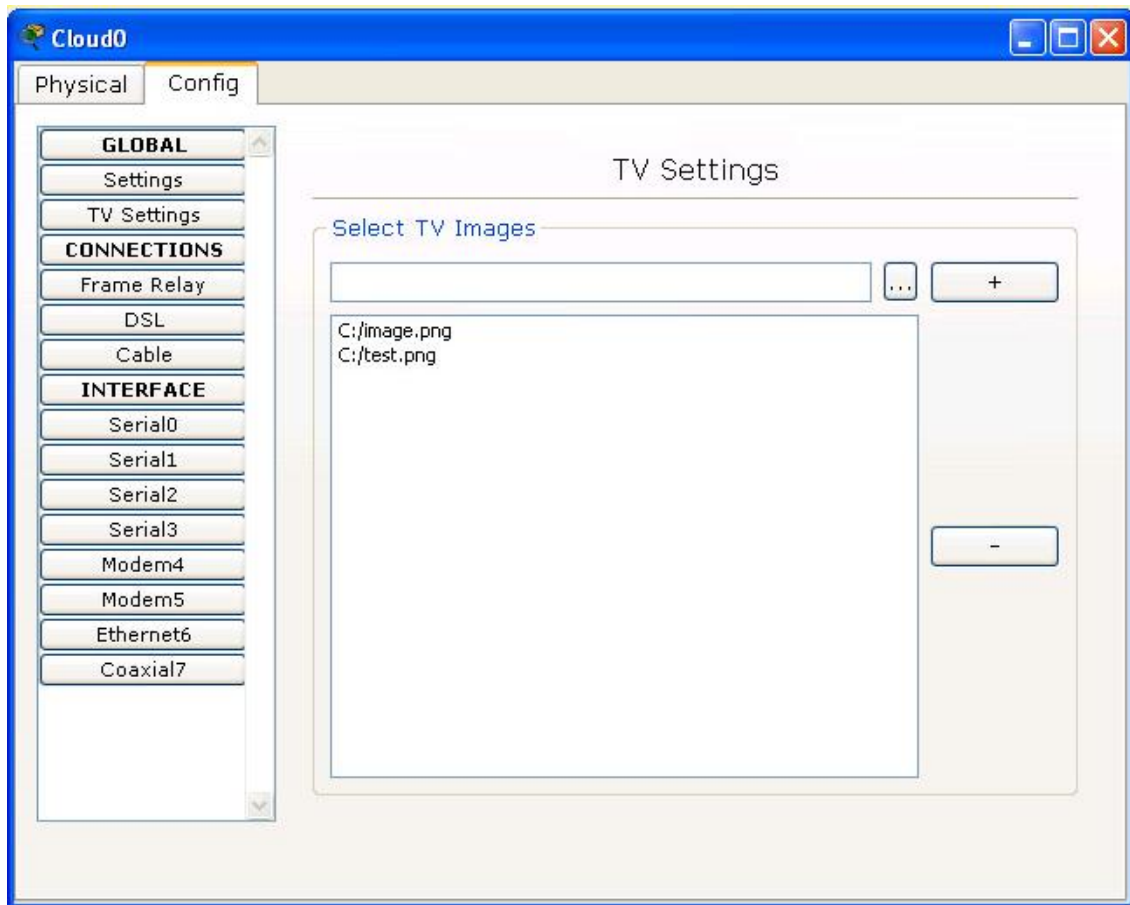
Tab config memberikan tiga tingkat konfigurasi umum, yaitu global, connections, dan interface. Untuk mengkonfigurasi pada tingkat global, klik tombol GLOBAL untuk memperluas tombol Settings (jika belum diperluas). Untuk mengkonfigurasi koneksi, klik tombol CONNECTIONS untuk memperluas daftar koneksi, dan kemudian pilih koneksinya. Untuk mengkonfigurasi sebuah interface, klik tombol INTERFACE untuk memperluas daftar interface, dan kemudian pilih interfacenya.

Global Settings

Hanya menunjukkan nama display dari cloud.

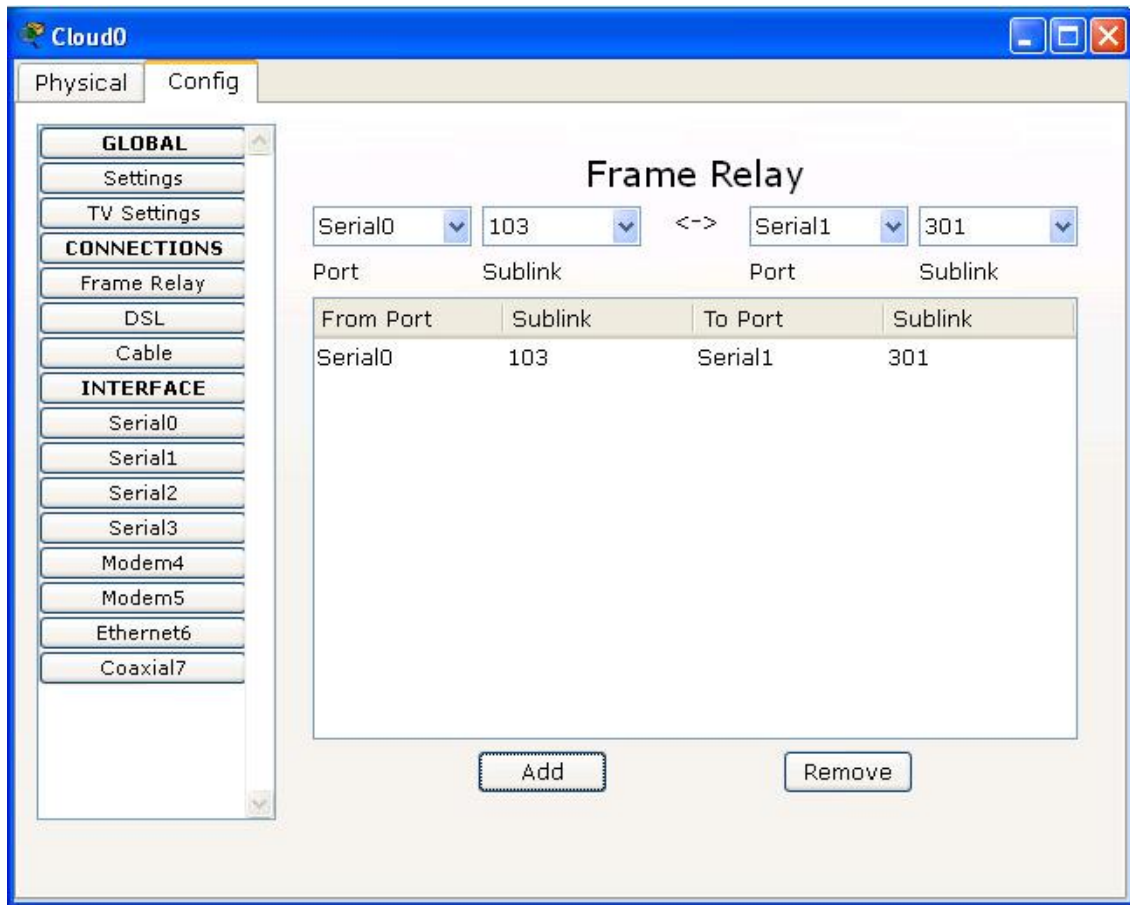
TV Settings

Sub-panel TV Settings memungkinkan kita untuk mengatur gambar TV yang akan ditampilkan ketika end device terhubung ke TV. Untuk menambahkan gambar, klik tombol Browse dan pilih sebuah gambar. Rekomendasi gambar yang dipilih yaitu PNG graphic. Setelah itu, klik tombol Add untuk menambahkan gambar ke daftar gambar TV. Untuk menghapus gambar TV, pilih gambar TV dari daftar dan pilih tombol Remove.

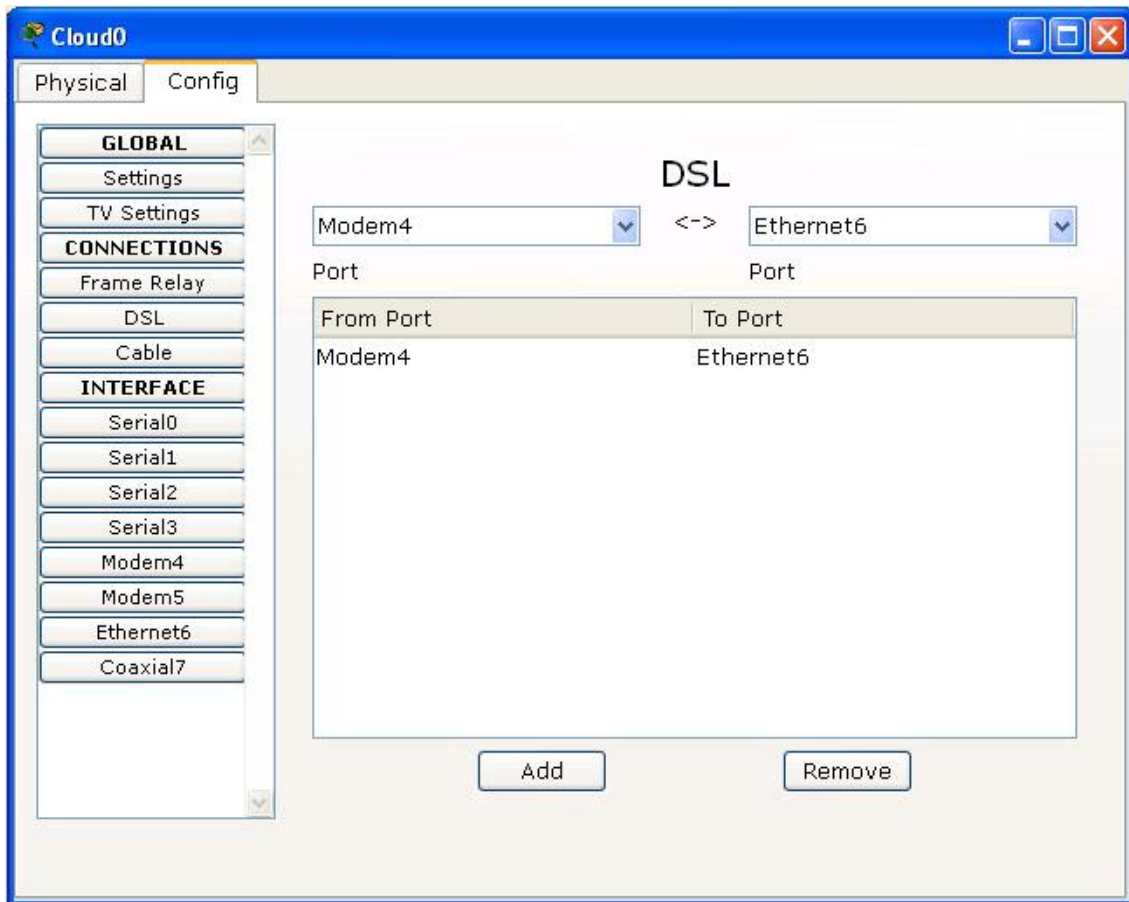


Connection Settings

Kita dapat memakai sub-panel Frame Relay untuk menentukan koneksi Frame Relay antar sub-link di port cloud. Pertama mengkonfigurasi DLCI pada serial interface, kemudian drop down menu Port sebelah kiri, pilih sebuah port dan pilih satu sub-link dengan drop down menu Sublink. Kemudian drop down menu Port sebelah kanan, pilih port yang lain dan satu dari sub-link. Klik tombol Add untuk membuat sebuah koneksi antara dua sub-link. Sekarang koneksi akan muncul di daftar. Kita dapat menghapus sebuah koneksi dari daftar dengan tombol Remove.

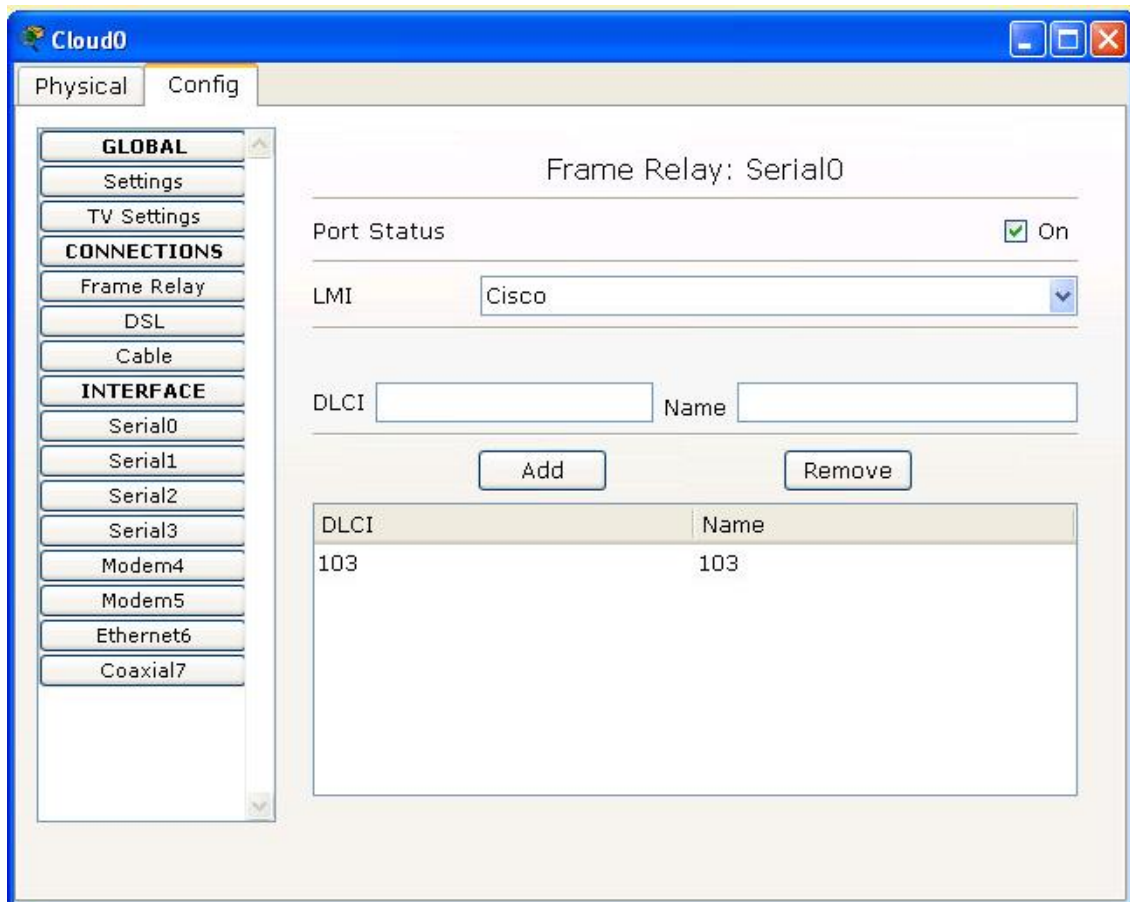


Kita dapat juga memakai sub-panel DSL atau Cable untuk menentukan koneksi antar port modem (untuk DSL) atau port koaksial (untuk Cable) pada port Ethernet Cloud. Untuk menentukan koneksi sebuah DSL, pilih port modem yang disediakan di menu drop down sebelah kiri dan menu drop down sebelah kanan untuk memilih port Ethernet, yang merupakan jaringan Provider untuk DSL. Klik tombol Add untuk membuat koneksi. Kita dapat menghapus sebuah koneksi dari daftar dengan tombol Remove. Untuk menentukan sebuah koneksi Cable, pilih port koaksial yang disediakan di menu drop down sebelah kiri dan menu drop down sebelah kanan untuk memilih port Ethernet yang merupakan jaringan Provider untuk Cable.



Interface Configurations

Cloud dapat mendukung empat tipe interface, yaitu modem, Ethernet, koaksial, dan serial. Untuk port modem, kita dapat mengatur sebuah Phone Number, dimana perangkat lain dengan sebuah port modem dapat dial. Untuk sebuah port Ethernet, kita dapat mengatur Provider Network untuk DSL maupun Cable. Untuk sebuah port koaksial, tidak ada pengaturannya untuk mengkonfigurasi. Untuk port serial, kita dapat melihat Port Satus, pilih sebuah LMI (ANSI, Cisco, atau Q933a), dan memilih DLCi untuk interfacenya. Untuk menambahkan sebuah DLCI, masukan sebuah nomor identifikasi dan namanya, dan kemudian klik tombol Add untuk menambahkan DLCi ke daftar. Kita dapat menghapus sebuah DLCI dari port dengan tombol Remove.



Referensi

Help Content Cisco Packet Tracer

Biografi Penulis



Faiq Muhammad Iqbal

Sedang menyelesaikan pendidikan vokasi Diploma 4 (D4) Jurusan Teknik Elektro Program Studi Teknik Telekomunikasi di Politeknik Negeri Semarang (Polines).

Lulusan dari SMA negeri 9 Semarang, SMP Negeri 12 Semarang, SD Negeri Srandol Kulon 01 A-B Semarang. dan TK PGRI 20 Semarang.