

Cisco Packet Tracer : Configuring Switches

fm_iqbal

faiqmuhammadiqbal@gmail.com

Lisensi Dokumen:

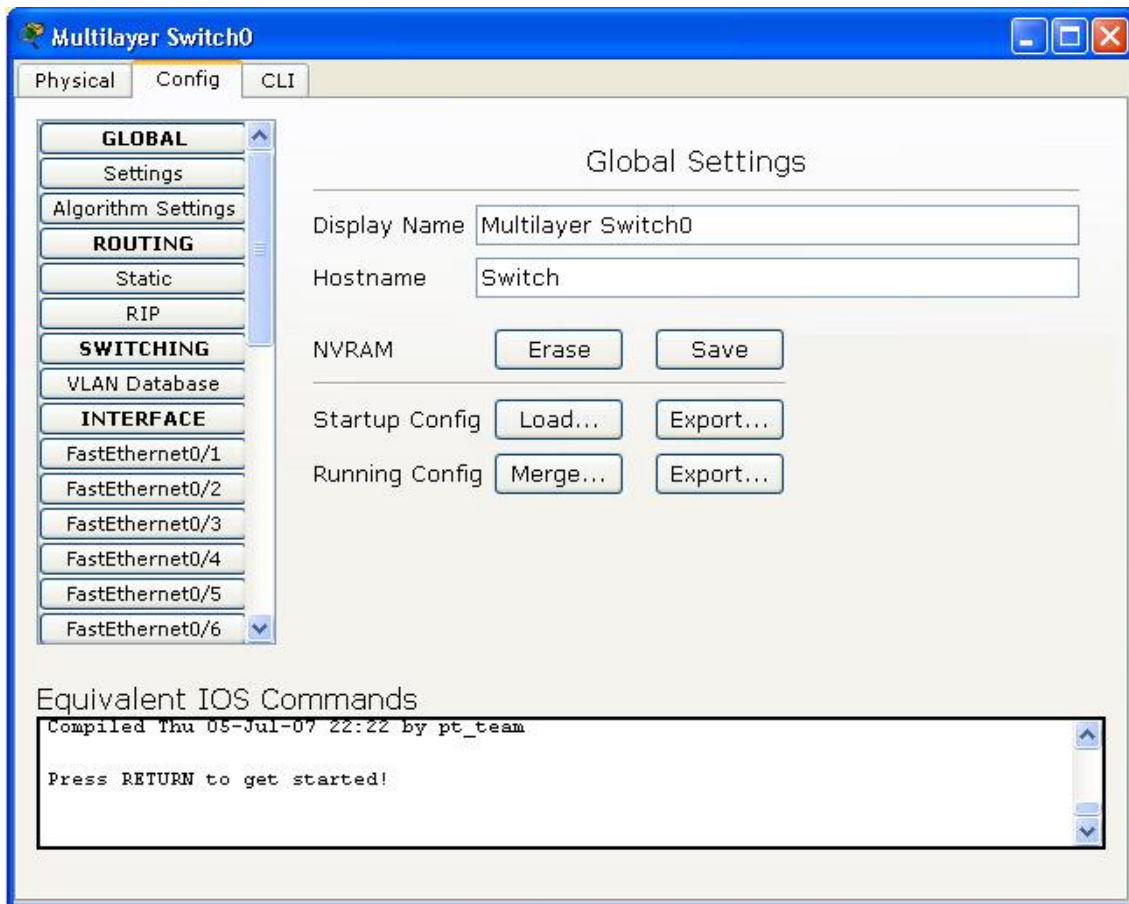
Copyright © 2003-2007 IlmuKomputer.Com

Seluruh dokumen di IlmuKomputer.Com dapat digunakan, dimodifikasi dan disebarkan secara bebas untuk tujuan bukan komersial (nonprofit), dengan syarat tidak menghapus atau merubah atribut penulis dan pernyataan copyright yang disertakan dalam setiap dokumen. Tidak diperbolehkan melakukan penulisan ulang, kecuali mendapatkan ijin terlebih dahulu dari IlmuKomputer.Com.

Tab Config untuk switch memberikan tiga tingkat konfigurasi umum, yaitu global, switching, dan interface. Tingkat Global memberikan pengaturan yang sama seperti router. Tingkat perutingan juga memberikan parameter konfigurasi yang sama sebagai sebuah router. Pada tingkat switching kita dapat mengatur database VLAN dari switch. Konfigurasi tingkat interface juga memberikan akses ke pengaturan VLAN dari switch. Tab Config hanya menyediakan sebuah alternative sederhana ke Cisco IOS CLI (fungsi umum). Untuk mengakses pengaturan keseluruhan dari switch, kita harus menggunakan Cisco IOS CLI.

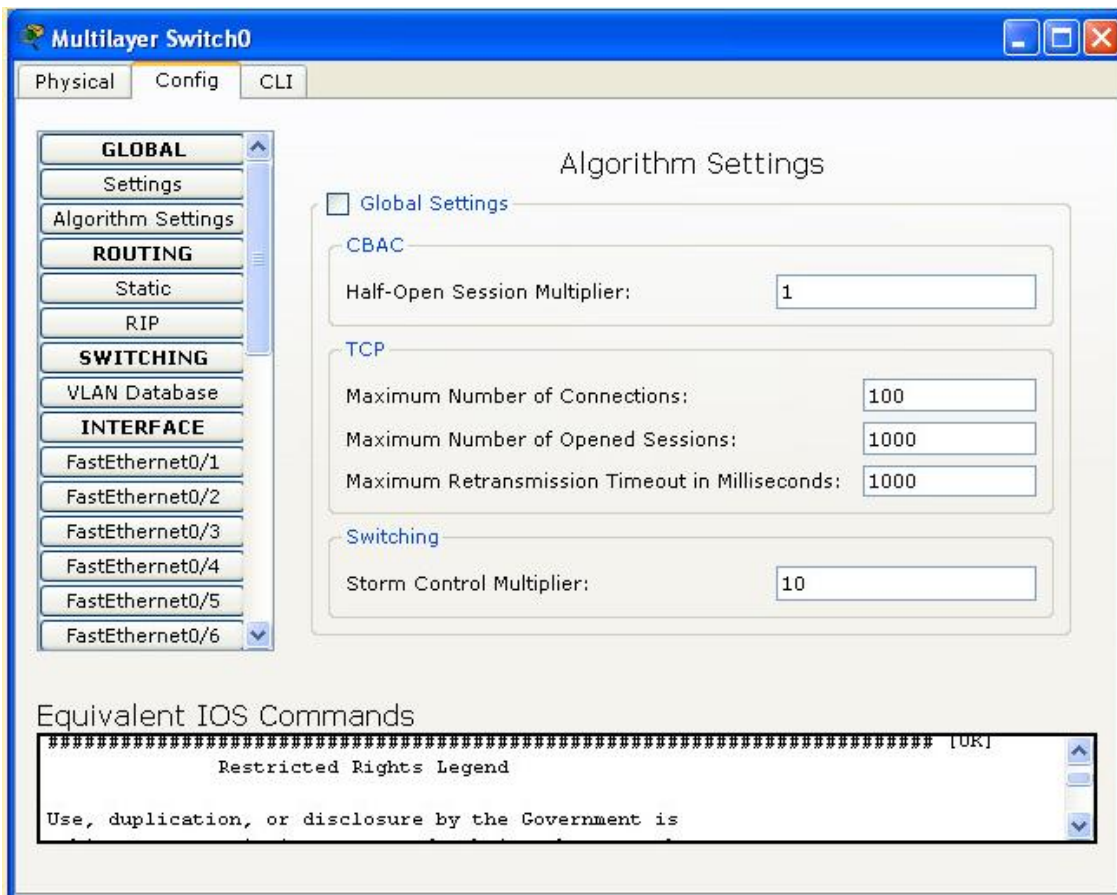
Global Settings

Di pengaturan global, kita dapat mengubah nama tampilan router yang muncul di workspace dan Cisco IOS. Kita juga dapat memanipulasi file konfigurasi router, seperti menghapus NVRAM (tempat dimana konfigurasi startup router disimpan), menyimpan konfigurasi yang sedang berjalan ke NVRAM, eksport konfigurasi yang sedang berjalan ke dalam bentuk file text, membuka file text konfigurasi ke konfigurasi stratup, dan menggabungkan konfigurasi yang sedang berjalan dengan file konfigurasi lain.



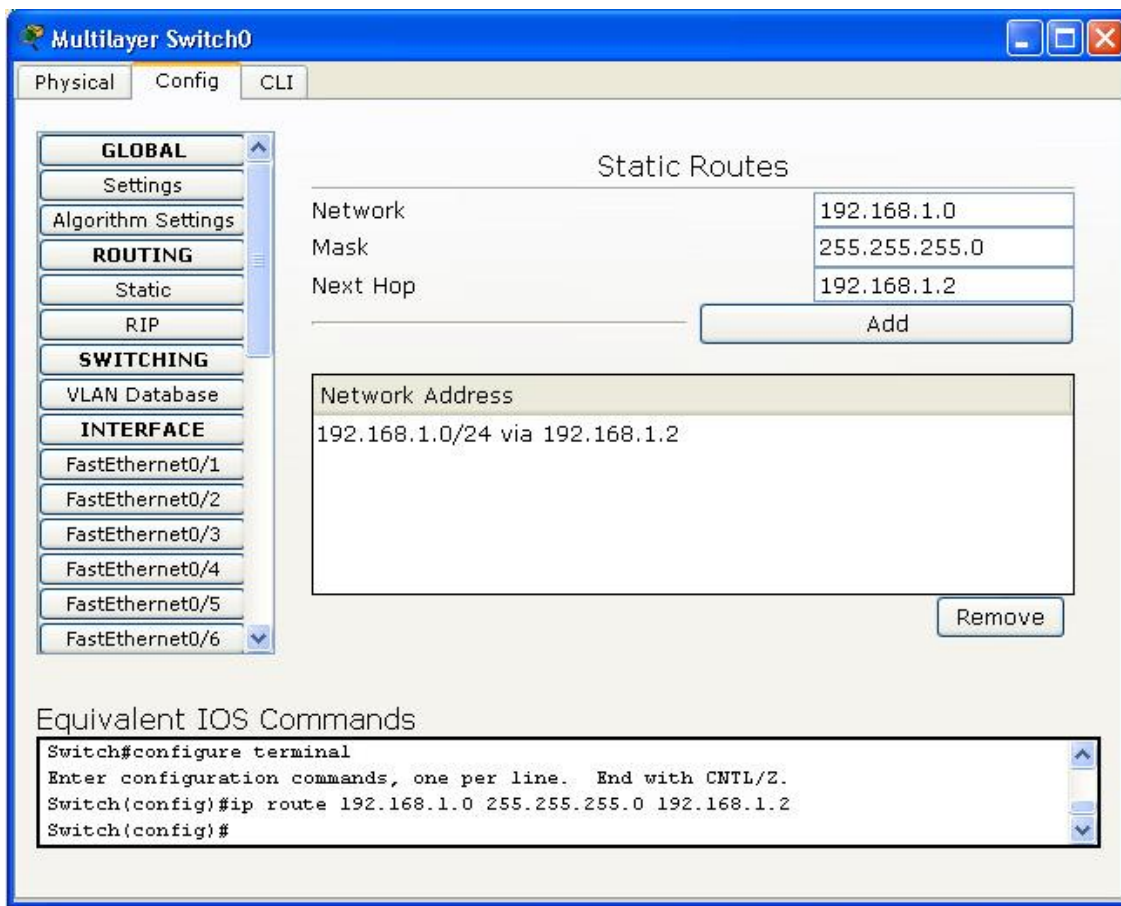
Algorithm Settings

Di Algorithm Settings, kita dapat mengganti pengaturan algoritma secara keseluruhan dengan menghapus tanda centang Global Setting dan kemudian atur nilai-nilai sesuai keinginan untuk Maximum Number of Connections, Maximum Number of Opened Sessions, dan Storm Control Multiplier. Untuk Cisco Catalyst 3560-24PS, kita dapat juga mengatur Half Open Session Multiplier.

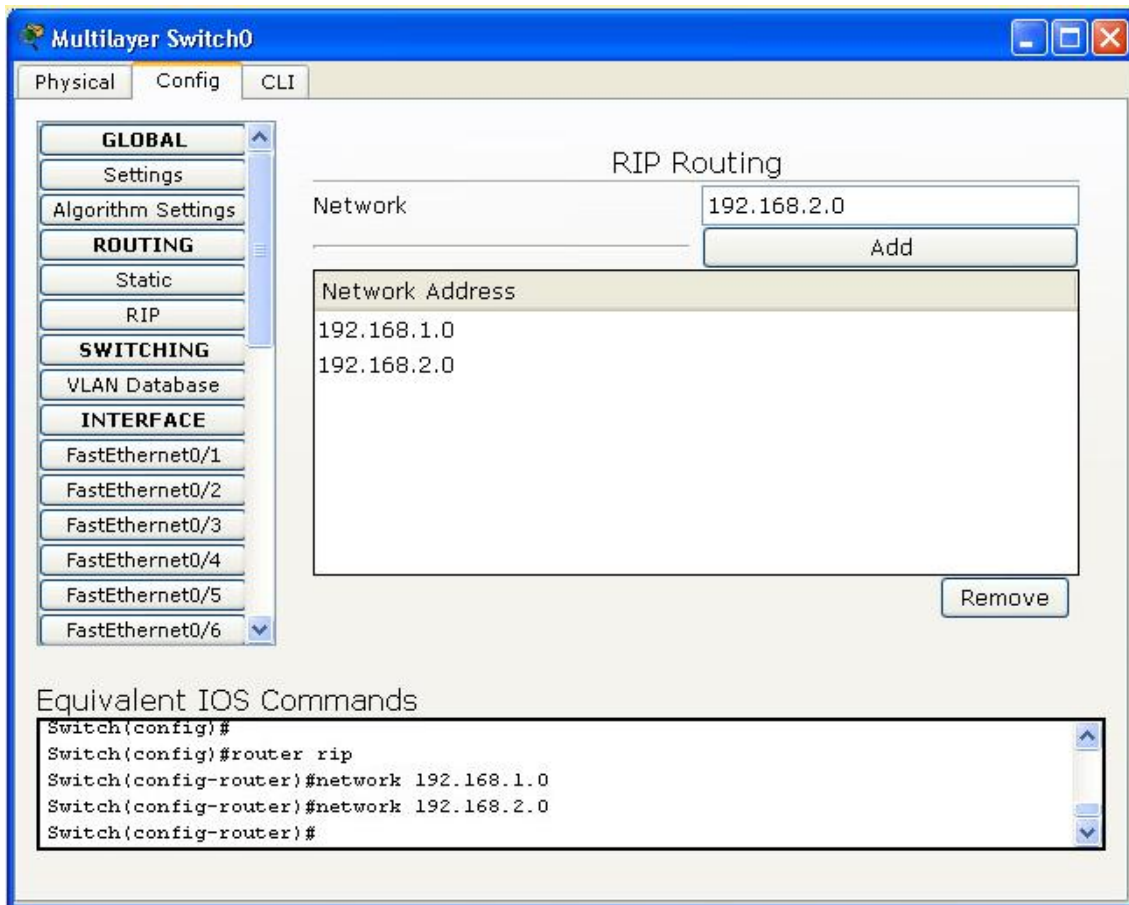


Routing Configuration (hanya Cisco Catalyst 3560-24PS)

Multilayer switch Cisco Catalyst 3560-24PS mendukung routing IP. Kita dapat membuat routing static pada router dengan memilih sub-panel Static. Tiap routing static yang kita tambahkan membutuhkan sebuah alamat jaringan, subnet mask, dan next hop address.

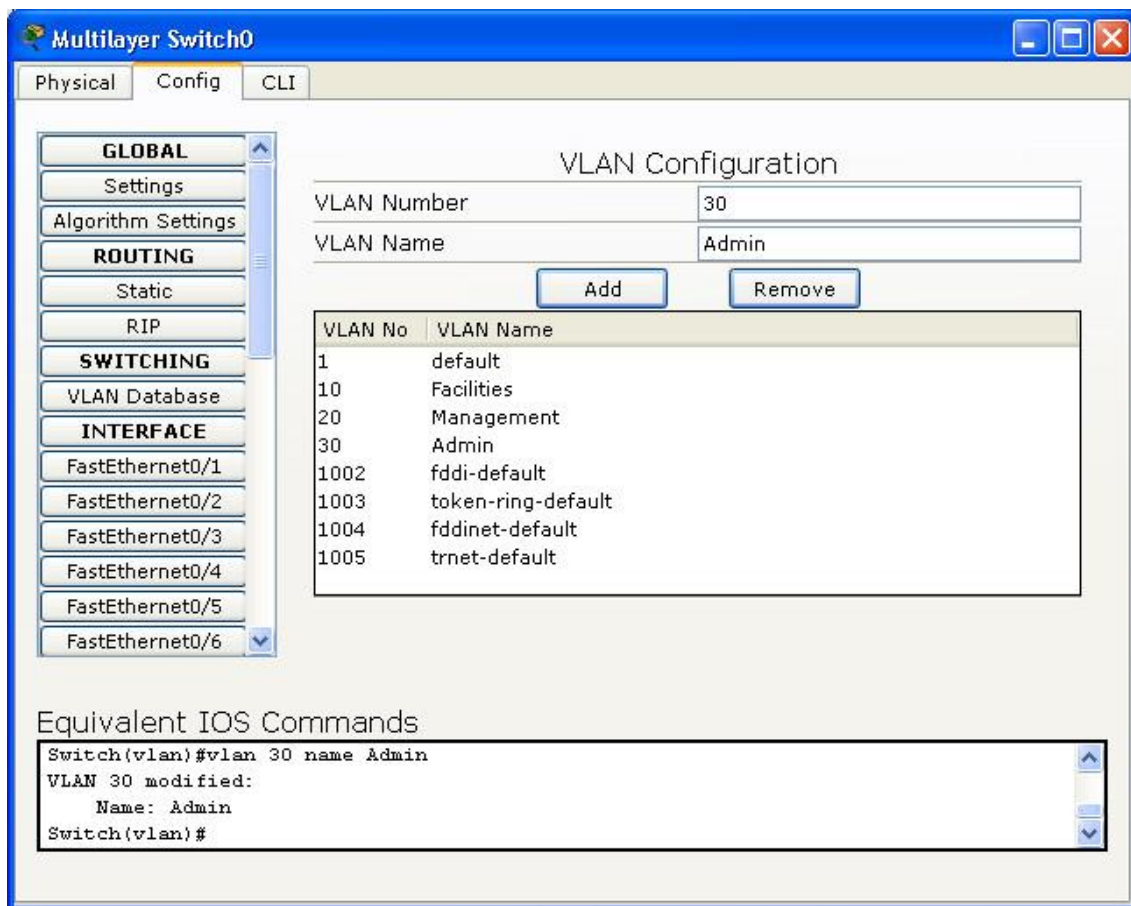


Kita dapat menggunakan RIP versi 1 dalam jaringan spesifik dengan memilih sub-panel RIP. Masukkan sebuah IP address ke dalam kolom Network dan kemudian klik tombol Add. Jaringan yang telah ditambahkan menggunakan RIP masuk ke daftar Network Address. Kita dapat menghapus jaringan dengan RIP dengan cara meng-klik tombol Remove.



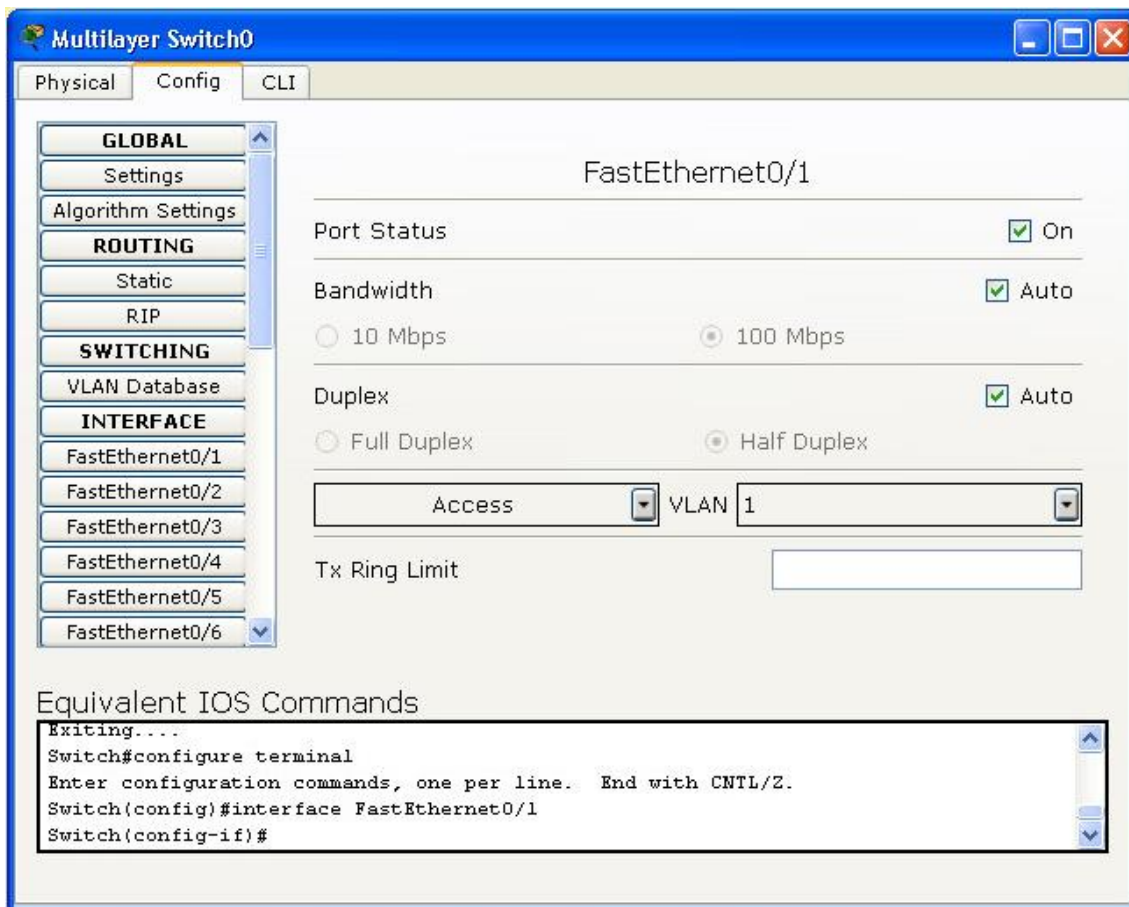
VLAN Database Configuration

Kita dapat mengatur VLAN dari switch melalui sub-panel VLAN Database. Kita dapat menambahkan VLAN dengan memasukan sebuah nama dan banyaknya VLAN dan menekan tombol Add. Kita dapat juga melihat semua VLAN yang telah dibuat di daftar bawah tombol Add. Kita dapat menghapus sebuah VLAN dengan memilih VLAN tersebut di daftar dan kemudian menekan tombol Remove.



Interface Configuration

Switch hanya mempunyai interface tipe Ethernet. Untuk tiap interface, kita dapat mengatur Port Status (hidup atau mati), Bandwidth, Duplex, VLAN Switch Mode, dan Tx Ring Limit. Secara Default, sebuah interface adalah sebuah akses port VLAN untuk VLAN 1. Kita dapat memakai menu drop-down di sebelah kanan dari layar untuk mengatur port yang digunakan oleh VLAN yang sudah ada. Kita dapat juga mengubah sebuah interface kedalam sebuah VLAN trunk port, dan kemudian memakai menu drop-down di kanan untuk memilih VLAN yang ingin kita gunakan.



Referensi

Help Content Cisco Packet Tracer

Biografi Penulis



Faiq Muhammad Iqbal

Sedang menyelesaikan pendidikan vokasi Diploma 4 (D4) Jurusan Teknik Elektro Program Studi Teknik Telekomunikasi di Politeknik Negeri Semarang (Polines).

Lulusan dari SMA negeri 9 Semarang, SMP Negeri 12 Semarang, SD Negeri Srandol Kulon 01 A-B Semarang. dan TK PGRI 20 Semarang.