

## Memantau Jaringan Komputer menggunakan Look@LAN

**Kiki Nur Fitria**

kikiinur@gmail.com

<http://kikiiblablabla.blogspot.com>

### **Lisensi Dokumen:**

Copyright © 2003-2007 IlmuKomputer.Com

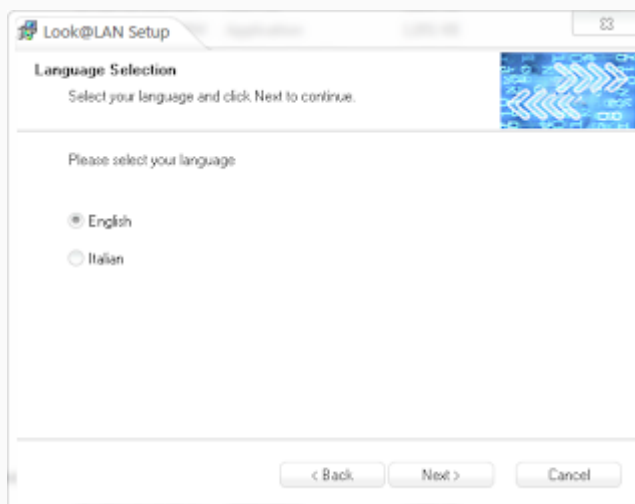
Seluruh dokumen di IlmuKomputer.Com dapat digunakan, dimodifikasi dan disebarkan secara bebas untuk tujuan bukan komersial (nonprofit), dengan syarat tidak menghapus atau merubah atribut penulis dan pernyataan copyright yang disertakan dalam setiap dokumen. Tidak diperbolehkan melakukan penulisan ulang, kecuali mendapatkan ijin terlebih dahulu dari IlmuKomputer.Com.

Look@LAN merupakan sebuah software untuk mengontrol jaringan komputer. Dengan software ini kita dapat melihat IP Address, status, distance, operating system yang digunakan, hostname, netBIOS name, netBIOS user, SNMP status dan Trap. Selain fasilitas diatas, Look@LAN juga menampilkan informasi host yang sedang online/offline, operating system yang digunakan, NetBIOS dan SNMP yang ditampilkan dalam bentuk grafik. Look@LAN hanya dapat digunakan untuk melihat komputer yang terhubung pada jaringan lokal, sehingga tidak dapat digunakan untuk jaringan yang lebih luas.

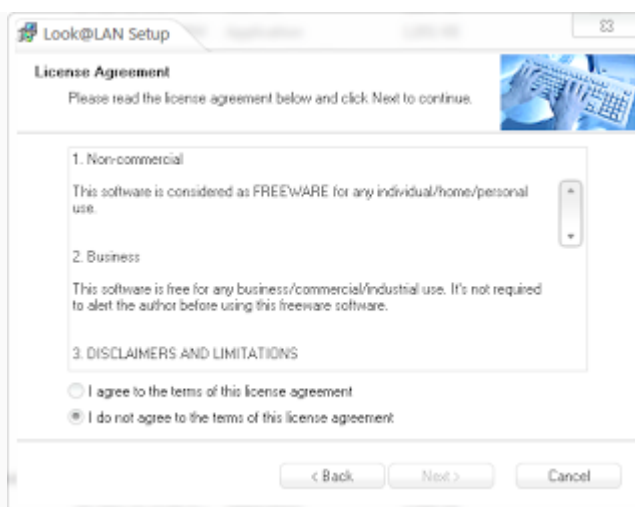
Setelah software ini didownload, kemudian install pada komputer atau laptop. Berikut cara installasi nya:



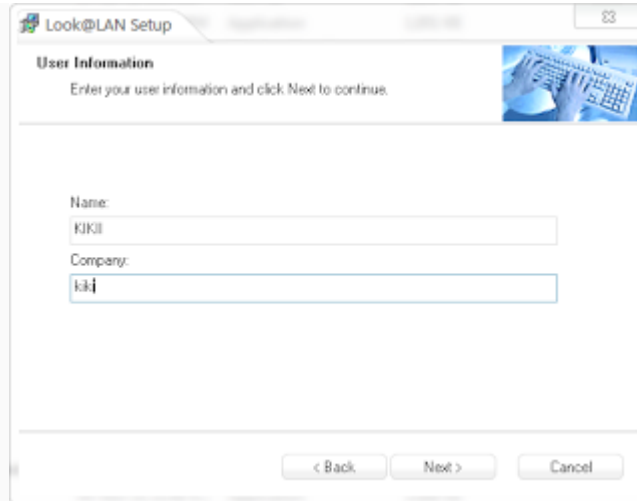
klik --> next



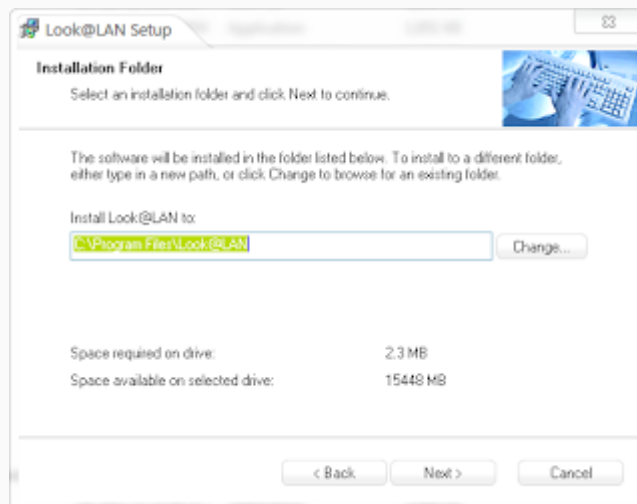
pilih bahasa yang anda pahami, lalu klik --> next



Pilih "I agree to the..." lalu klik --> next



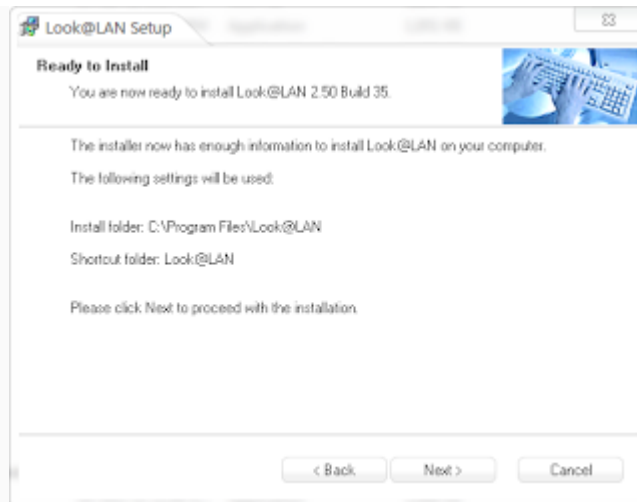
isikan user information, lalu klik --> next



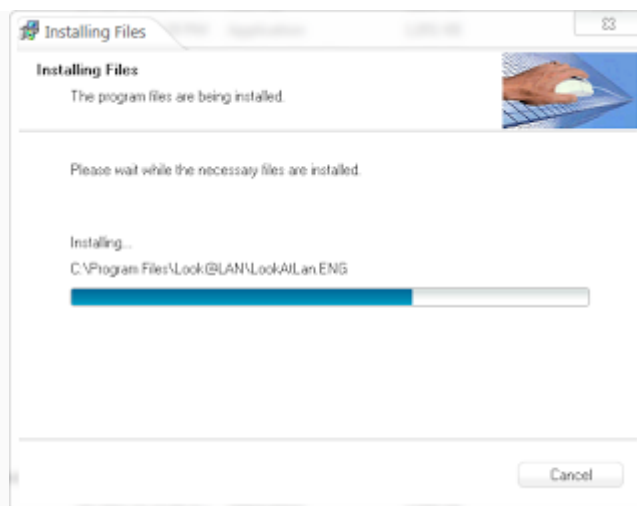
klik --> next



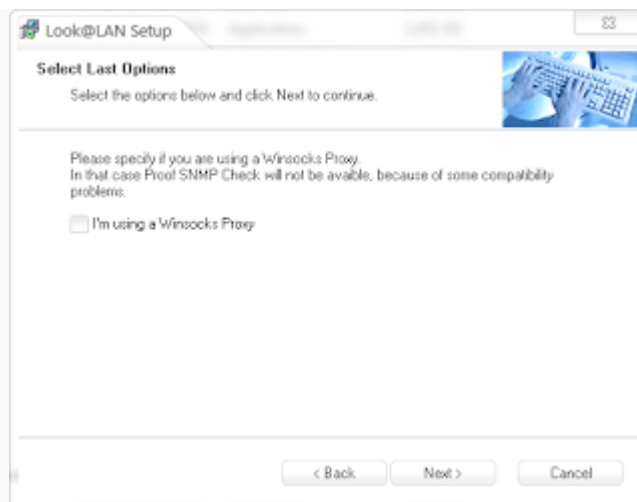
biarkan data secara default, lalu klik --> next



akan muncul seperti gambar diatas, lalu klik --> next



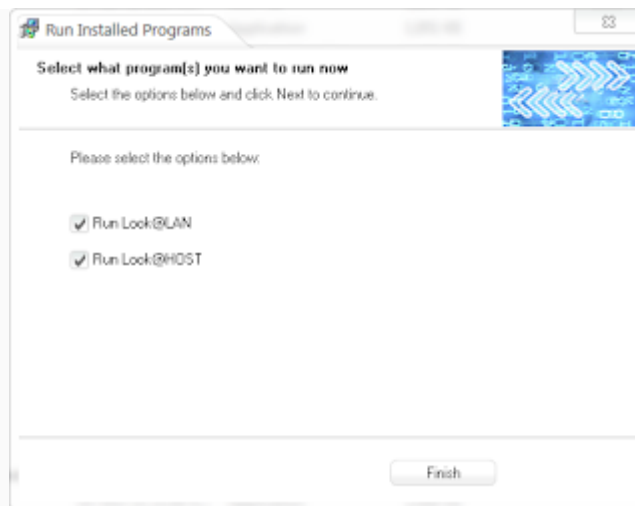
tunggu sampai proses instalng selesai,



setelah proses instal selesai, klik --> next

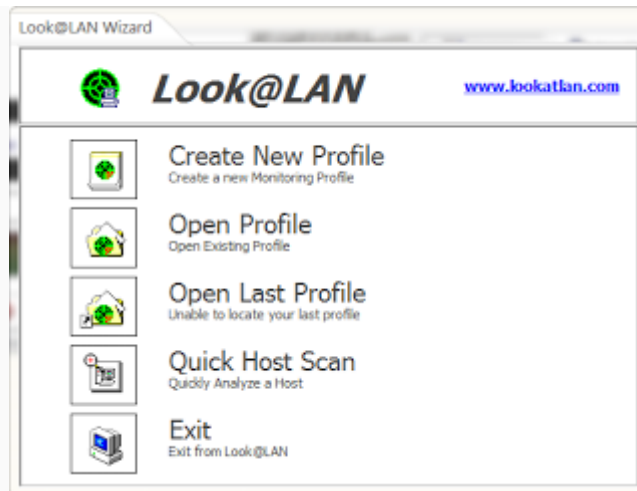


akan muncul seperti gambar berikut, lalu klik --> next

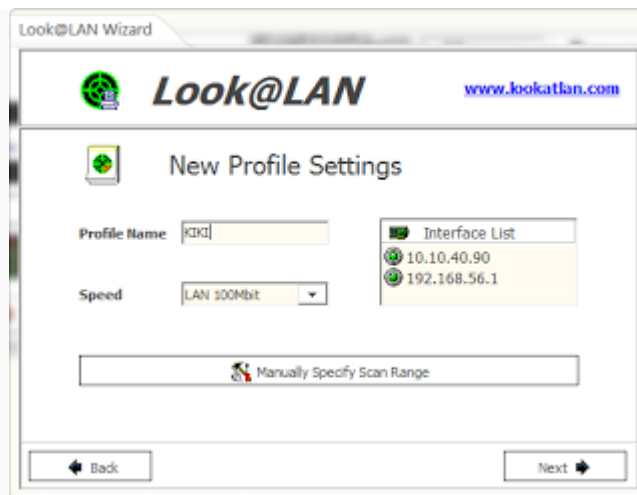


semua proses selesai, klik --> finish

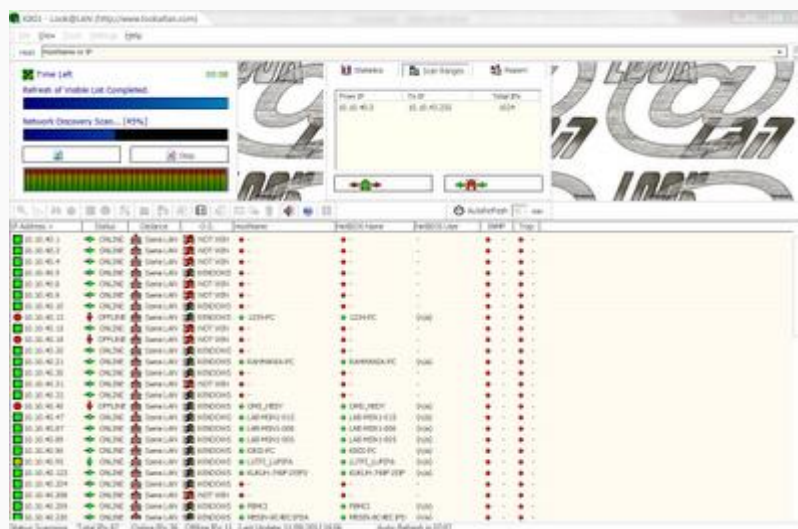
Setelah proses instalasi selesai, maka jalankan Look@LAN tersebut dengan cara mengklik icon yang muncul di desktop. Setelah masuk ke program akan muncul gambar berikut,



pilih "Create New Profile" untuk memulai program yang baru



Isikan IP range pada kolom "Manual Specify Scan Range" sesuai yang diinginkan.



Dapat dilihat hasil scan network.

