

Belajar Menggunakan Network View

Kiki Nur Fitria

kikiinur@gmail.com

<http://kikiiblablabla.blogspot.com>

Lisensi Dokumen:

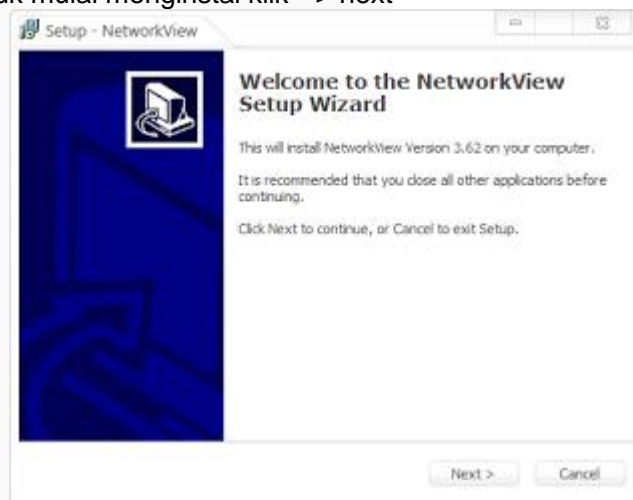
Copyright © 2003-2007 IlmuKomputer.Com

Seluruh dokumen di IlmuKomputer.Com dapat digunakan, dimodifikasi dan disebarkan secara bebas untuk tujuan bukan komersial (nonprofit), dengan syarat tidak menghapus atau merubah atribut penulis dan pernyataan copyright yang disertakan dalam setiap dokumen. Tidak diperbolehkan melakukan penulisan ulang, kecuali mendapatkan ijin terlebih dahulu dari IlmuKomputer.Com.

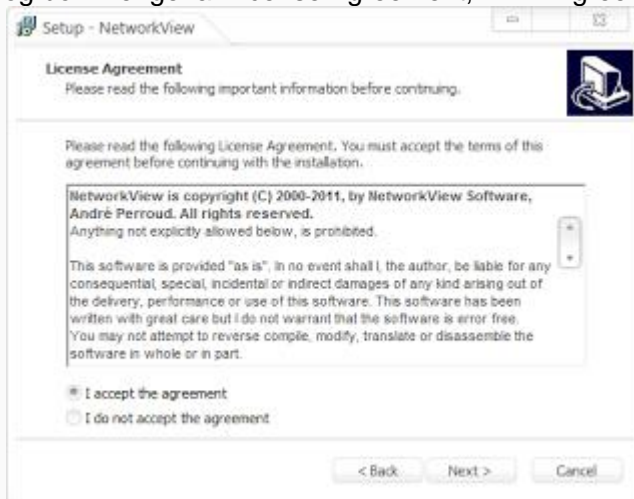
Pada dasarnya semuanya software monitoring memiliki tujuan yang sama, seperti halnya software yang satu ini. Ya Network View juga hampir sama dengan software monitoring lainnya, berfungsi untuk mengetahui komputer mana saja yang sedang terhubung ke jaringan dan kita bisa mengontrolnya. Dalam Network View kita bisa melihat mana saja host yang sedang aktif dalam bentuk gambar host atau bisa dibidang seperti topologi sehingga bisa memperlihatkan koneksinya juga.

Baiklah sekarang saya akan share mengenai instalasi Network View

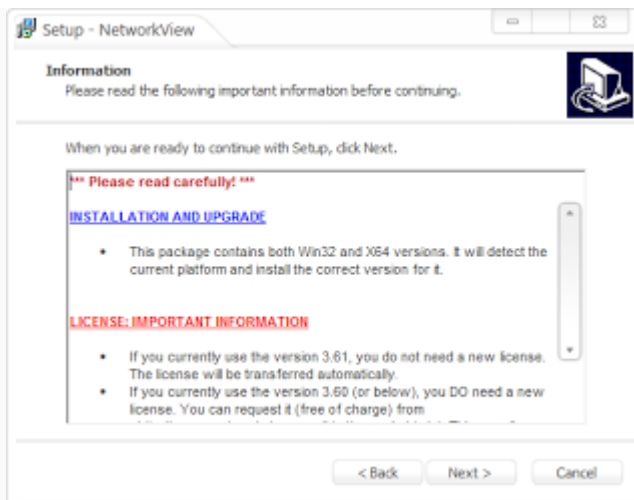
1. Klik pada software instalasi yang telah didownload tadi sehingga muncul dialog box seperti berikut, untuk mulai menginstal klik --> next



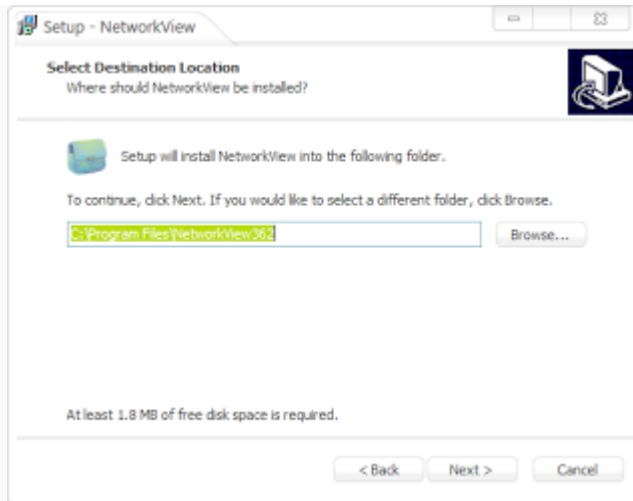
3. Akan muncul dialog box mengenai License Agreement, klik "I Agree" untuk melanjutkan



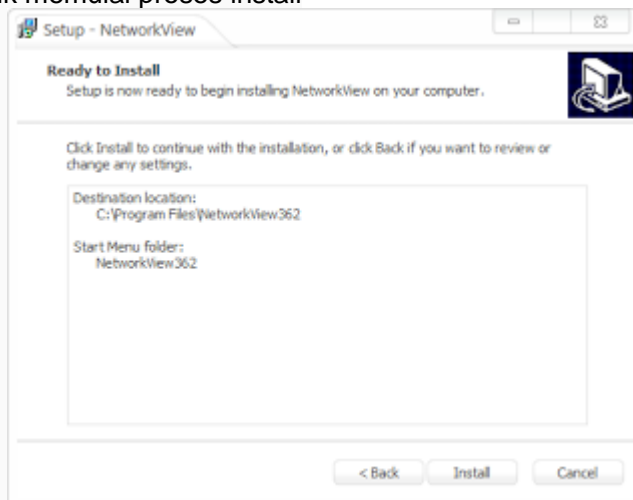
4. Akan muncul lagi mengenai License Information, baca dulu sebelum melanjutkan lalu klik --> next



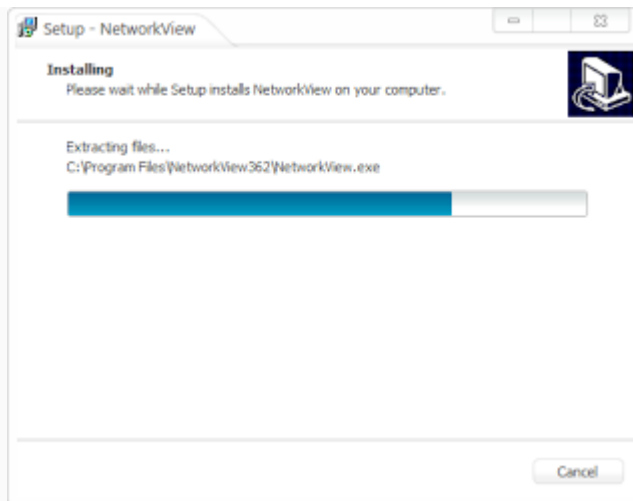
5. Pilih dimana letak software ini akan diinstal setelah itu klik --> next



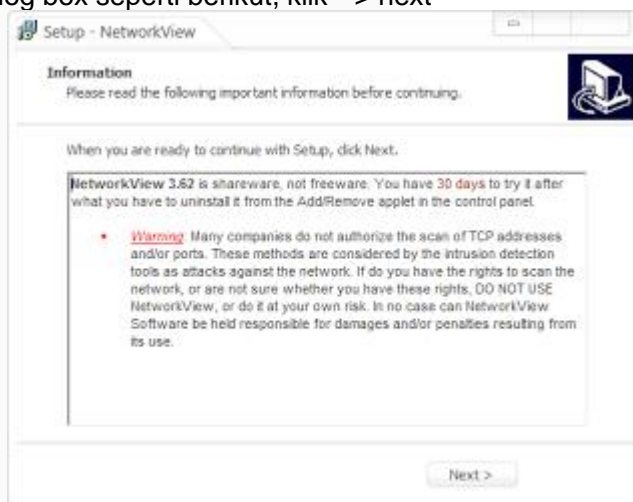
6. Klik --> next untuk memulai proses install



7. Tunggu sampai proses instalasi selesai



8. Akan muncul dialog box seperti berikut, klik --> next



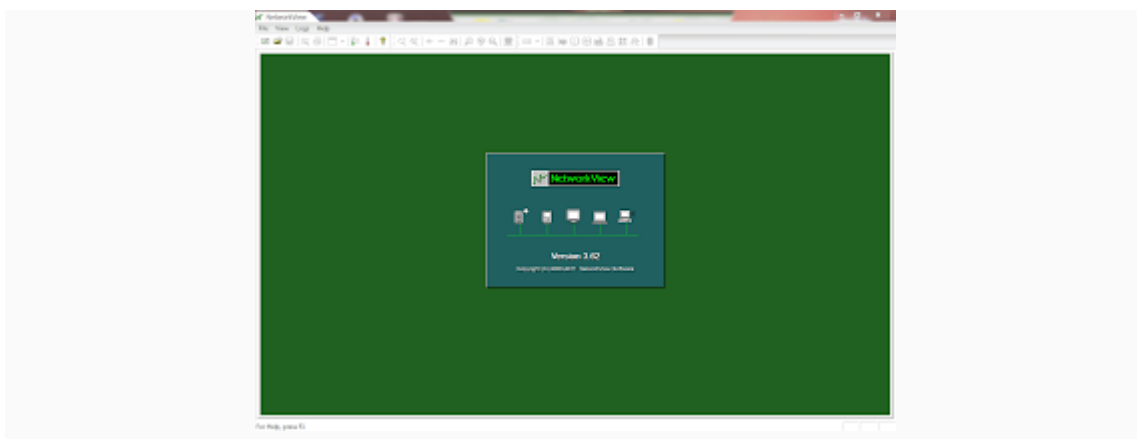
9. Klik --> finish untuk mengakhiri proses instalasi



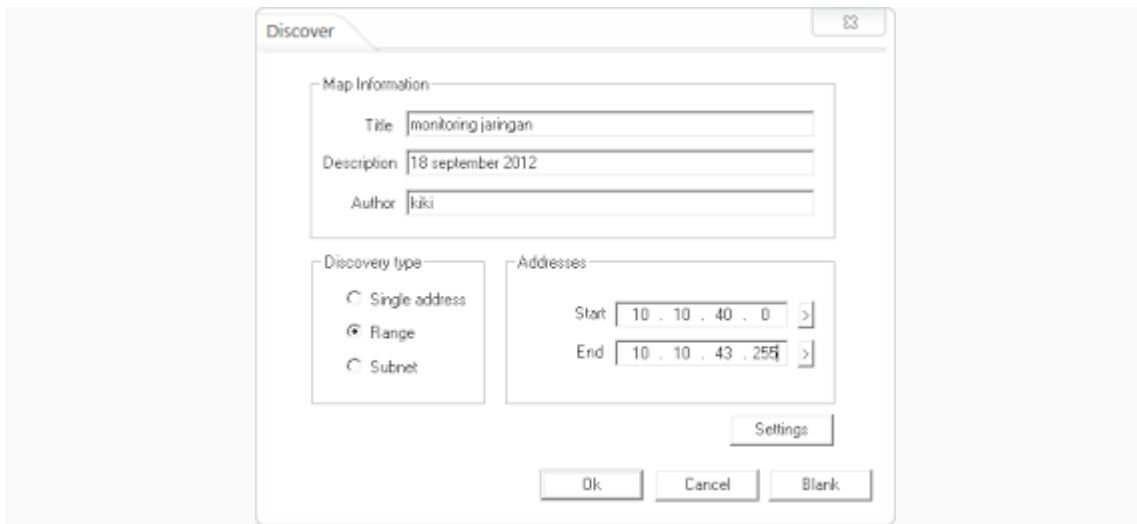
Mudah sekali instalasinya,

Setelah menginstal Network View, sekarang saya akan share mengenai bagaimana menggunakan software "Network View".. pada dasarnya penggunaanya sama dengan software monitoring jaringan yang lain.

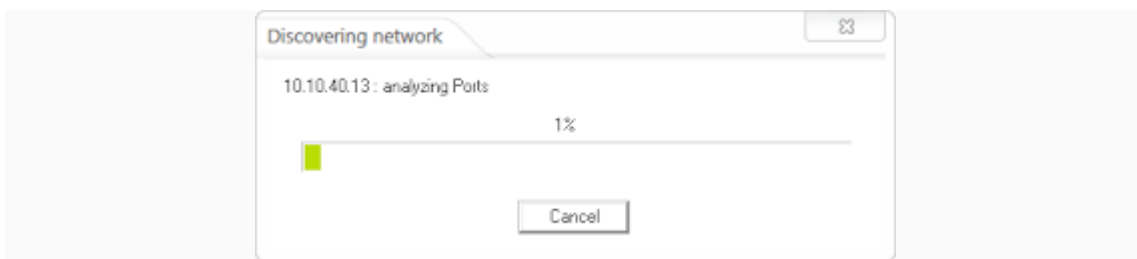
1. Klik pada icon Network View, lalu akan muncul tampilan awal seperti berikut



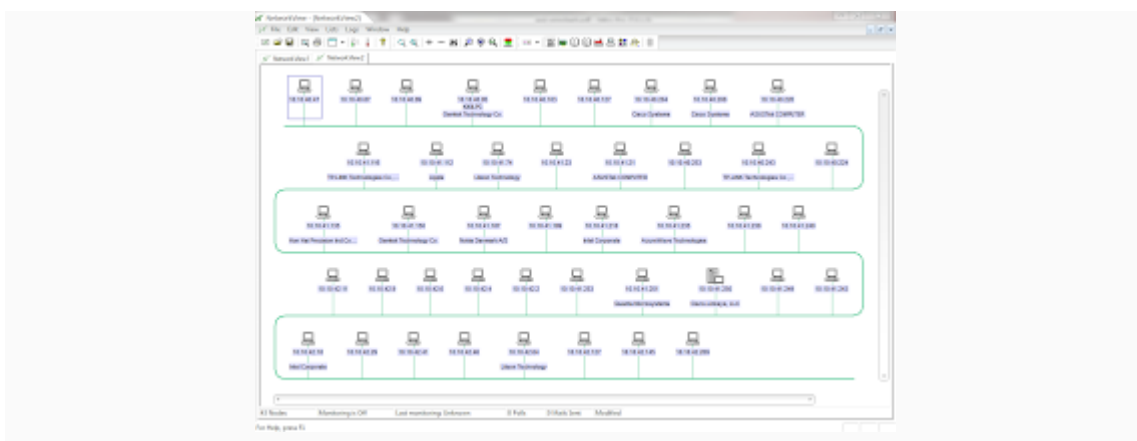
2. Untuk mulai memonitoring klik File --> New. Akan muncul seperti Jendela Discover. Lengkapi Map Information nya. lalu untuk Discovery Type pilih type Range dan tentukan range IP yang dibutuhkan



3. Lalu Network View akan menscan Host yang sedang berada pada jaringan atau sedang aktif. Semakin besar rang yang kita masukkan maka proses akan semakin lama.



4. Setelah selesai menscan jaringan, network view akan semua host yang sedang terhubung ke jaringan membentuk seperti sebuah topologi.



Pada dasarnya Network View hanya mengontrol host yang sedang terhubung ke jaringan

seperti pada penjelasan, namun selain itu juga ada fitur lain yang bisa kita gunakan pada software ini seperti:

1. Layanan File Transfer protocol (FTP) yaitu layanan untuk saling berbagi File atau data dengan perantara media Jaringan Komputer tanpa melalui Flashdisk atau media penyimpanan lain sehingga lebih praktis dan mudah.
2. Kita juga bisa memanfaatkan fasilitas Telnet (Telecommunication Network) dengan komunikasi dua arah berbasis teks menggunakan koneksi terminal virtual, sehingga kita bisa melakukan kontrol terhadap host lain
3. Selanjutnya mengenai fasilitas Netmeeting, yaitu layanan bawaan dari OS Windos dimana kita dapat meakukan komunikasi antar host (chat) , dengan Netmeeting kita juga bisa sharing data dan melakukan kontrol terhadap host lain
4. Port Scan untuk melihat port yang aktif dari salah satu host, dengan ini kita bisa mengetahui services yang aktif seperti port untuk layanan FTP TELNET SMTP dll sehingga bila kita mengetahui port layanan apa saja yang aktif kita bisa memanfaatkan layanan tersebut, misal menggunakan Telnet/FTP
5. MIB (Management Information Base) Browser adalah elemen dari SNMP yang merupakan struktur basis data variabel dari elemen jaringan yang dikelola. Struktur ini bersifat hierarki dan memiliki aturan sedemikian rupa sehingga informasi setiap variabel dapat dikelola dengan mudah
6. Ping (Packet Internet Gopher), kita semua sudah tau\hu pastinya, ini digunakan untuk menguji konektifitas host lain dengan komputer kita.

Oke selesai sudah sedikit penjelasan tentang Network View, Let's try in your own network.. !!

Biografi Penulis



Kiki Nur Fitria. Menyelesaikan sekolah SMA pada tahun 2009 di SMA 9 Semarang. Sekarang sedang melanjutkan studi di Politeknik Negeri Semarang, mengambil jurusan D4 Teknik Telekomunikasi konsentrasi Jaringan Radio Komputer. Berbagai artikel menarik lain tersedia secara gratis di situs blog <http://kikiiblablabla.blogspot.com>