

Mengubah Security Control Panel dan halaman Desktop di Windows XP

fm_iqbal

faiqmuhammadiqbal@gmail.com

Lisensi Dokumen:

Copyright © 2003-2007 IlmuKomputer.Com

Seluruh dokumen di IlmuKomputer.Com dapat digunakan, dimodifikasi dan disebarkan secara bebas untuk tujuan bukan komersial (nonprofit), dengan syarat tidak menghapus atau merubah atribut penulis dan pernyataan copyright yang disertakan dalam setiap dokumen. Tidak diperbolehkan melakukan penulisan ulang, kecuali mendapatkan ijin terlebih dahulu dari IlmuKomputer.Com.

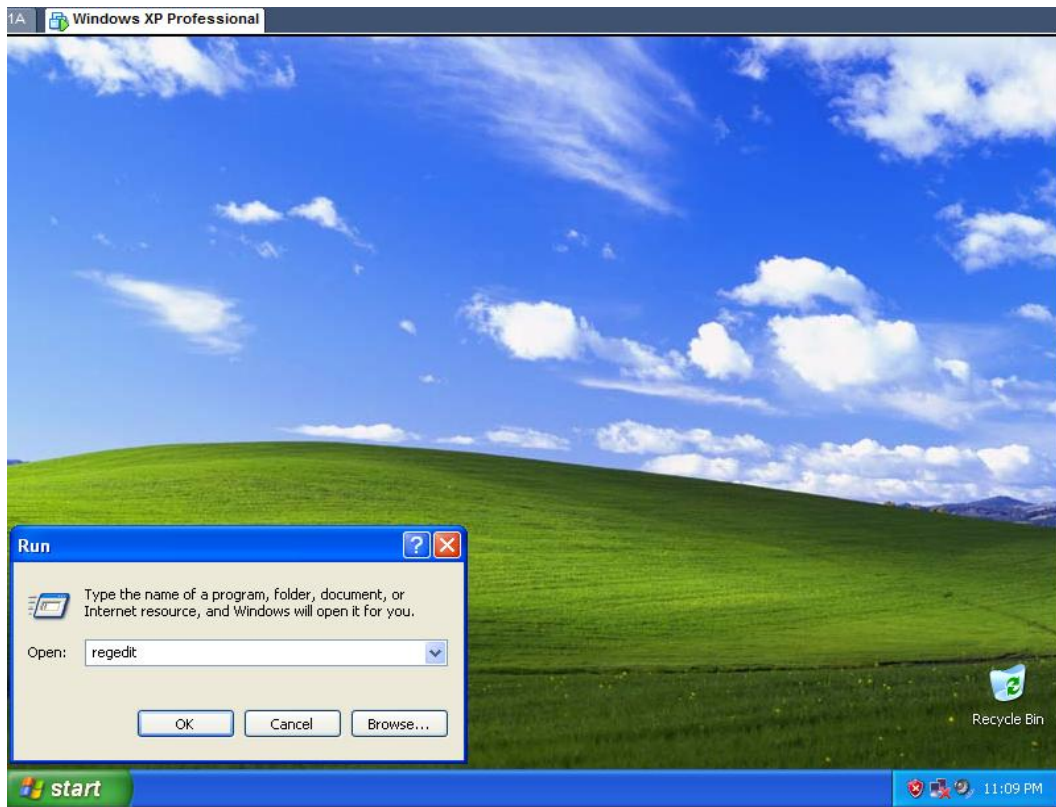
1. Alat dan Bahan yang Digunakan
 - a. Seperangkat PC
 - b. OS MS Windows XP Professional Edition

2. Langkah Praktikum
 1. Buka REGEDIT
 2. Cari Key/Path Key yang dimaksud
 3. Ganti/ubah nilainya sesuai dengan tugas
 4. Refresh computer (tekan F5)
 5. Perhatikan perubahanya

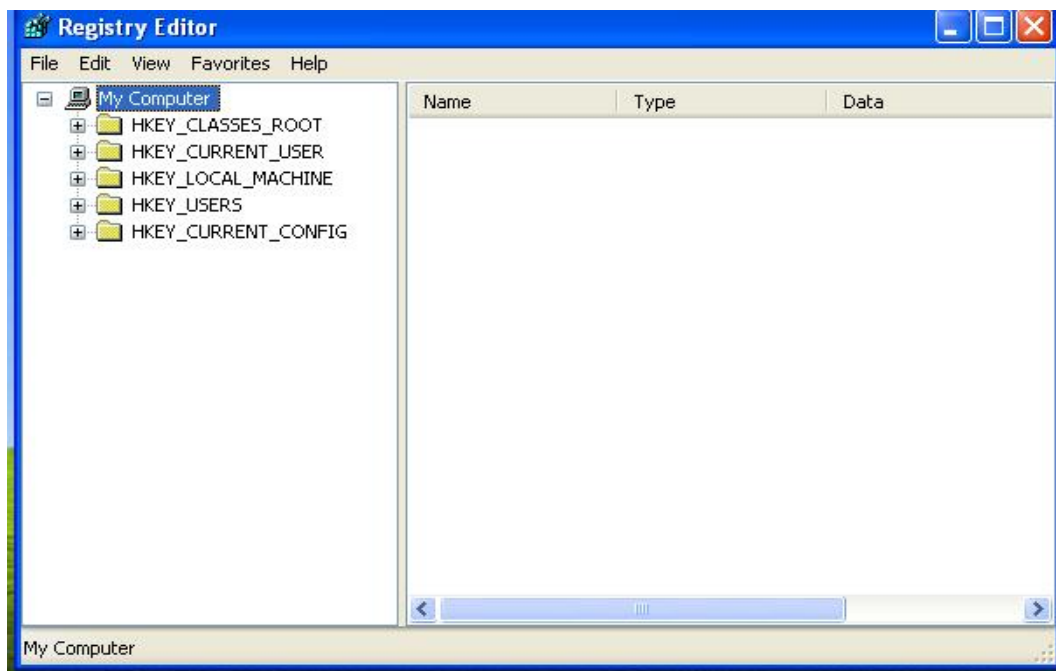
5. Registry yang diganti atau diamati

Path Key	HKEY_LOCAL_MACHINE\Software\Microsoft\Windows\CurrentVersion\Policies\Explorer
Value Name	NoPropertiesMyComputer
Value Type	DWORD Value
Value Data	0=Normal 1=Setting diaktifkan (Properties hilang)
Setting Value Data	1

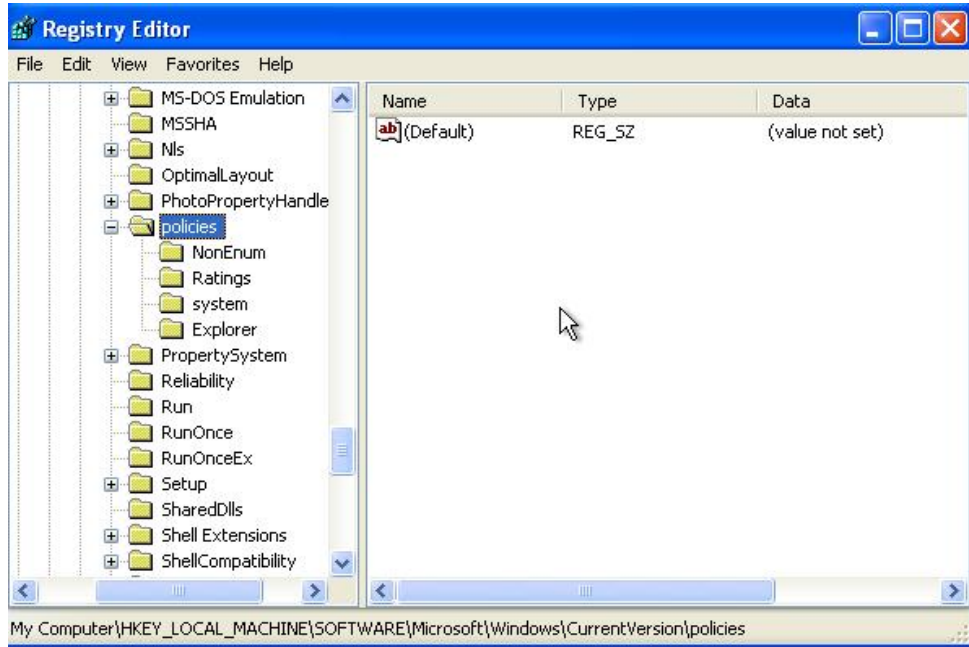
Buka Regedit dengan cara klik Start → Run → ketik regedit → OK



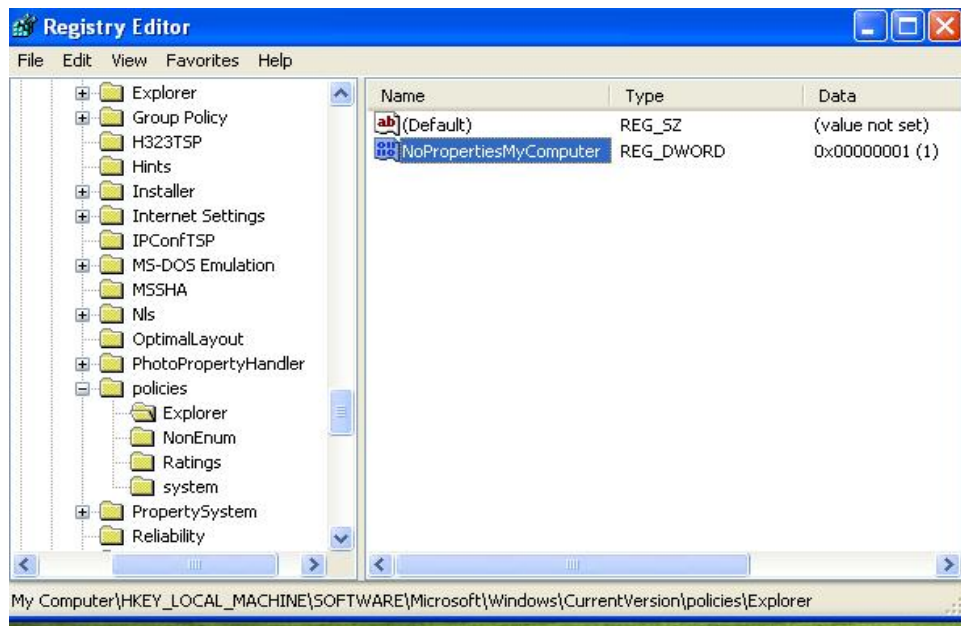
Akan muncul layar Registry Editor



Cari Path Key yang akan diamati , bila tidak ada Key Explorer , tambahkan sendiri Key tersebut dengan cara klik kanan Policies → New → Key , lalu beri nama Explorer , jadilah Key Explorer.



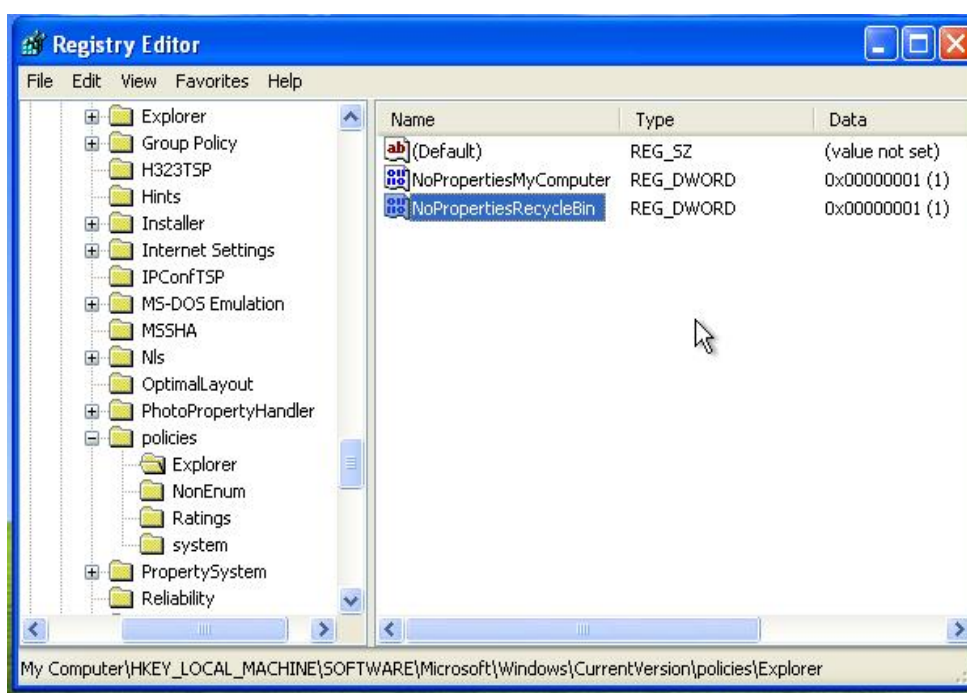
Buat DWORD Value di Key Explorer dengan cara klik kanan Key Explorer → New → DWORD Value → lalu beri nama NoPropertiesMyComputer → isikan value data bernilai 1 (klik ganda DWORD Value tersebut)



DWORD Value ini bila aktif (value data bernilai 1) mengakibatkan kita tidak bias mengakses properties My Computer

Path Key	HKEY_LOCAL_MACHINE\Software\Microsoft\Windows\CurrentVersion\Policies\Explorer
Value Name	NoPropertiesRecycleBin
Value Type	DWORD Value
Value Data	0=Normal 1=Setting diaktifkan (Properties hilang)
Setting Value Data	1

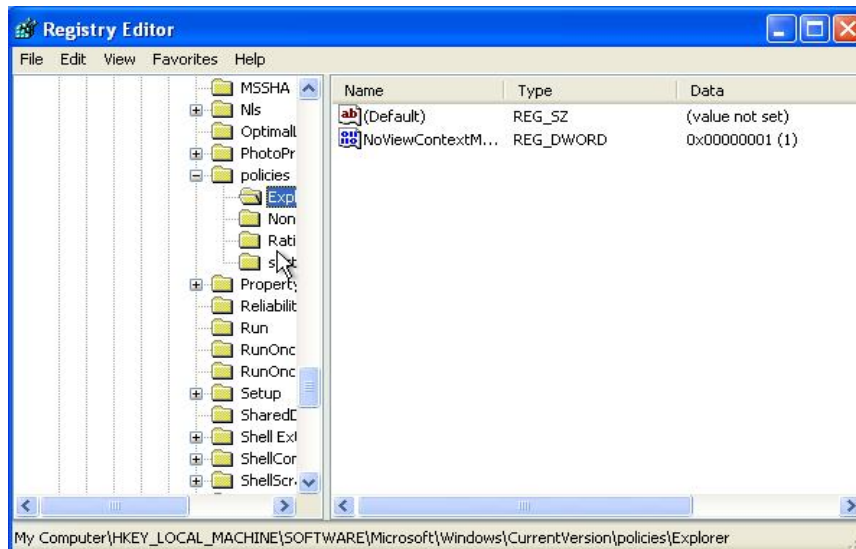
Buka Registry Editor , lalu cari Path Key yang diamati , lalu DWORD Value baru lagi dengan nama NoPropertiesRecycleBin dan isikan value data bernilai 1



DWORD Value ini bila aktif mengakibatkan kita tidak bisa mengakses properties Recycle Bin , bila ingin mengembalikan normal kembali isikan value data bernilai 1 lalu Log Off Windows.

Path Key	HKEY_LOCAL_MACHINE\Software\Microsoft\Windows\CurrentVersion\Policies\Explorer
Value Name	NoViewContextMenu
Value Type	DWORD Value
Value Data	0=Normal 1=Setting diaktifkan (Klik kanan mati)
Setting Value Data	1

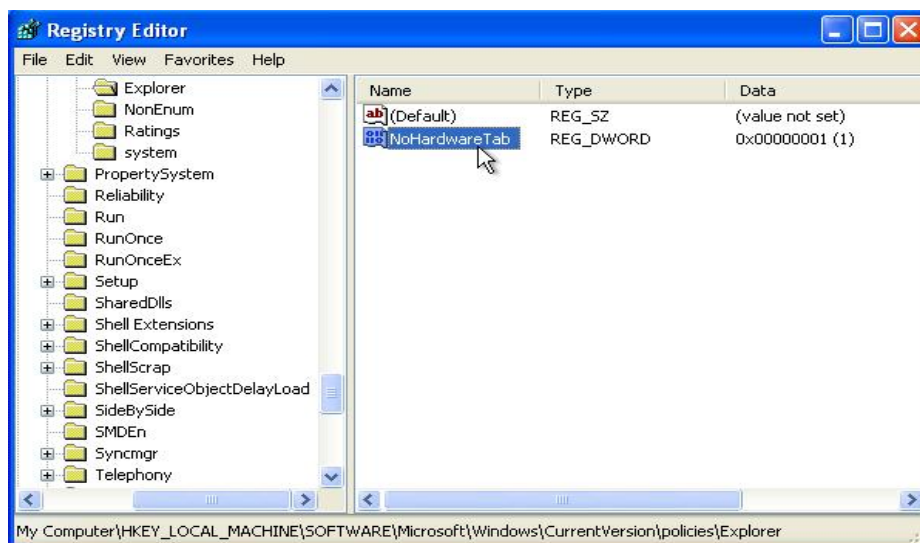
Pada value NoViewContextMenu ganti value data menjadi 1



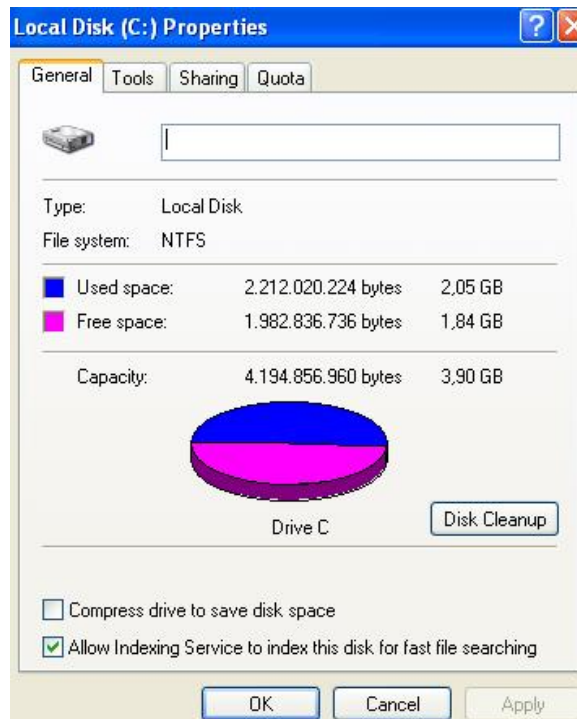
Pada saat value name diganti '1' maka tidak muncul menu ketika klik kanan pada desktop maupun explorer.

Path Key	HKEY_LOCAL_MACHINE\Software\Microsoft\Windows\CurrentVersion\Policies\Explorer
Value Name	NoHardware Tab
Value Type	DWORD Value
Value Data	0=Normal 1=Setting diaktifkan (Properties hilang)
Setting Value Data	1

Pada value NoHardwareTab ganti value data menjadi 1.

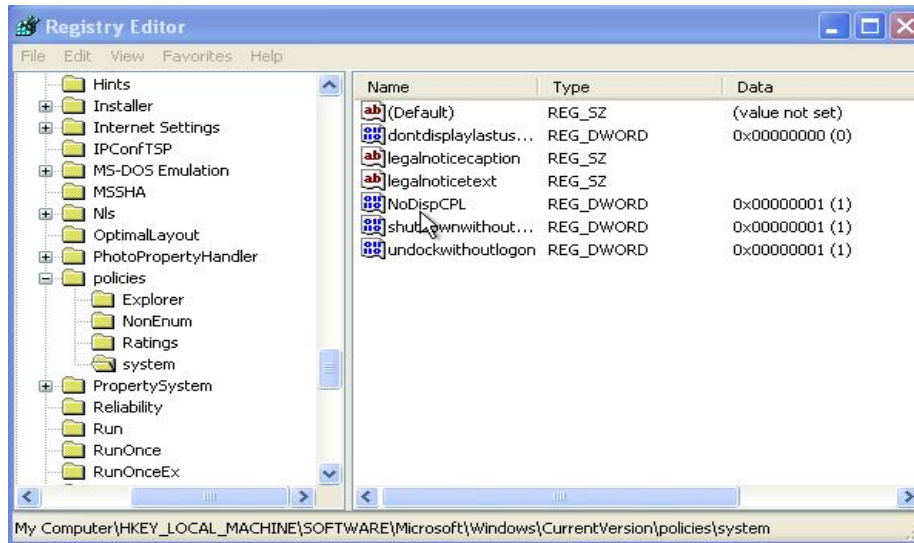


Pada saat value name diganti '1' maka tab hardware pada menu properties dari drive akan hilang.



Path Key	HKEY_LOCAL_MACHINE\Software\Microsoft\Windows\CurrentVersion\Policies\System
Value Name	NoDispCPL
Value Type	DWORD Value
Value Data	0=Akses display normal 1=Akses display di non aktifkan
Setting Value Data	1

Pada value NoDispCPL ganti value data menjadi 1.

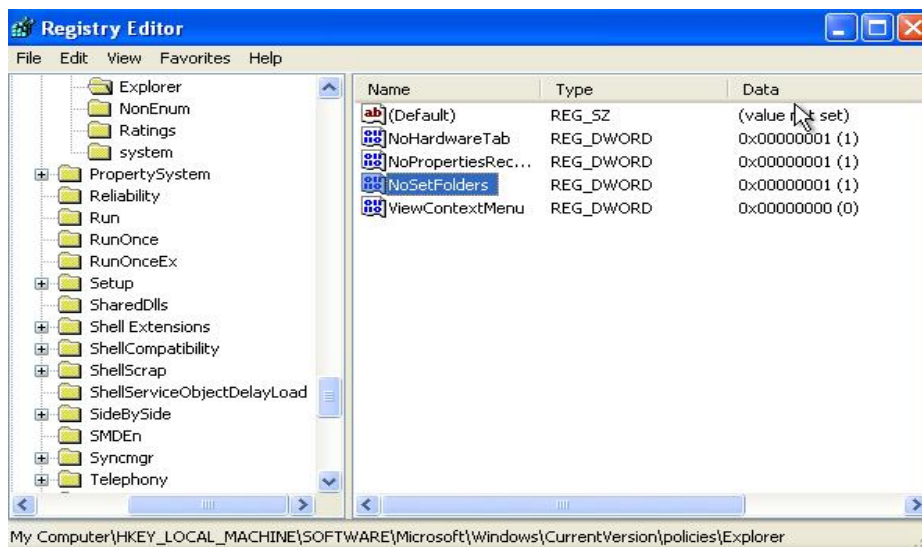


Pada saat value name diganti '1' maka akan muncul dialog box di bawah ini ketika kita masuk ke menu properties lewat klik kanan pada desktop.



Path Key	HKEY_LOCAL_MACHINE\Software\Microsoft\Windows\CurrentVersion\Policies\Explorer
Value Name	NoSetFolders
Value Type	DWORD Value
Value Data	0=Kondisi standar,menu ditampilkan 1=Menu disembunyikan
Setting Value Data	1

Pada value NoSetFolders ganti value data menjadi 1.



Pada saat value name diganti '1' maka sub menu yang ada pada setting akan hilang kecuali taskbar and start menu.



Biografi Penulis



Faiq Muhammad Iqbal

Sedang menyelesaikan pendidikan vokasi Diploma 4 (D4) Jurusan Teknik Elektro Program Studi Teknik Telekomunikasi di Politeknik Negeri Semarang (Polines).

Lulusan dari SMA negeri 9 Semarang, SMP Negeri 12 Semarang, SD Negeri Srandol Kulon 01 A-B Semarang. dan TK PGRI 20 Semarang.