

# Judul Artikel

## Nama Penulis

[ikhwanulmuslimin11@gmail.com](mailto:ikhwanulmuslimin11@gmail.com)

<http://matamutakbuta.blogspot.com>

### **Lisensi Dokumen:**

Copyright © 2003-2006 IlmuKomputer.Com

Seluruh dokumen di IlmuKomputer.Com dapat digunakan, dimodifikasi dan disebarkan secara bebas untuk tujuan bukan komersial (nonprofit), dengan syarat tidak menghapus atau merubah atribut penulis dan pernyataan copyright yang disertakan dalam setiap dokumen. Tidak diperbolehkan melakukan penulisan ulang, kecuali mendapatkan ijin terlebih dahulu dari IlmuKomputer.Com.

QEMU is a generic and open source machine emulator and virtualizer. When used as a machine emulator, QEMU can run OSes and programs made for one machine (e.g. an ARM board) on a different machine (e.g. your own PC). By using dynamic translation, it achieves very good performance.

## Pendahuluan

Qemu merupakan mesin virtual yang dapat digunakan untuk menjalankan sebuah sistem operasi di dalam sistem operasi. Sistem operasi yang diinstal pada mesin virtual ini disebut guest OS. Qemu sendiri memiliki keunggulan dibanding virtual machine lainnya, selain open source Qemu ringan digunakan. Qemu sendiri awalnya hanya diperuntukan untuk platform linux tapi sekarang sudah dikembangkan sehingga pengguna windows dapat menginstalnya menggunakan Qemu Manager. Pada tulisan ini akan saya bahas instalasi Qemu pada Linux dan sekaligus Instalasi Damn Small Linux sebagai Sistem Operasi Guest-nya. Sistem Operasi Host yang penulis gunakan adalah Sabily 11.10.

## Isi

### Instalasi Qemu

Melakukan Instalasi Aplikasi pada linux dapat dilakukan dengan berbagai cara, begitu juga dengan Qemu ini,

Berikut ini Langkah menginstall Qemu pada Linux melalui terminal

```
root@ayub:/home/ayub# apt-get install qemu
```

```
root@ayub:/home/ayub# sudo apt-get install qemu qemu emulator
```

### Instalasi Guest OS

Sebelum menginstall Guest pada Qemu anda harus mempersiapkan disk virtual yang akan digunakan untuk memuat Sistem Operasi Guest, berikut ini perintah untuk membuat disk virtual sebesar 3GB dengan format qcow2 yang merupakan format disk virtual dari qemu (cow = copy

and write).

```
root@ayub:/home/ayub# qemu-img create -f qcow2 DSL.img 3G
```

Untuk menginstal Guest pada Qemu dapat dilakukan dengan dua cara, yang pertama melalui CLI (Comand Line Interface) / terminal dan yang kedua GUI (Graphical User Interface).

### 1. Menggunakan Terminal

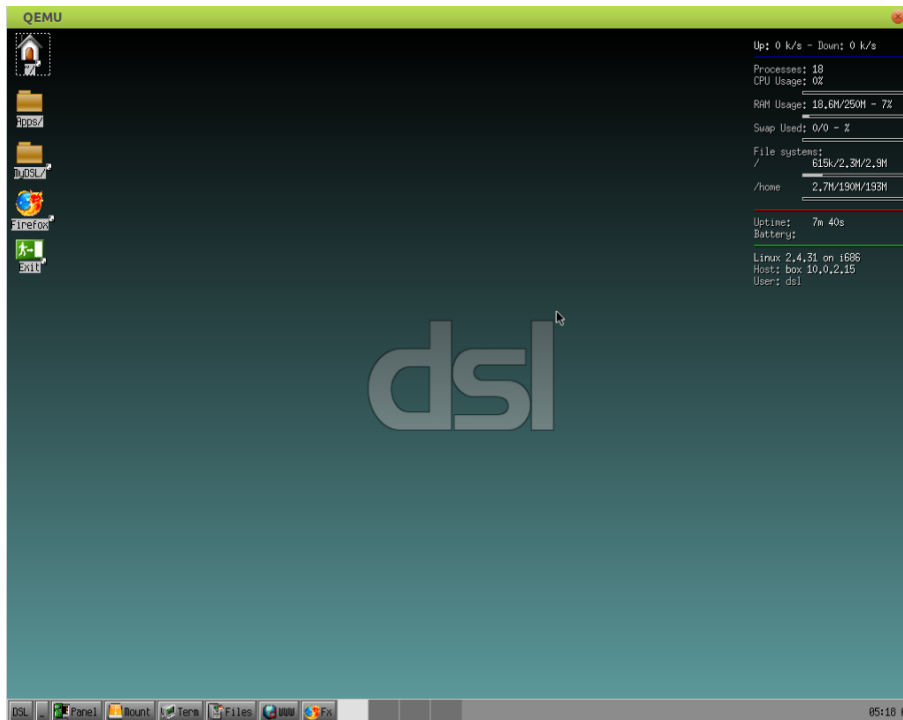
Berikut ini kita akan menginstal Damn Small Linux yang merupakan salah satu distro linux mini yang populer. File DSL Ini dalam bentuk ISO image. Dengan perintah dibawah ini kita akan menginstal DSL dengan RAM sebesar 256, dan hardisk virtual sebesar 3GB yang kita buat diawal tadi.

```
root@ayub:/home/ayub# qemu -m 256 -hda DSL.img -cdrom dsl-4.4.9.iso -boot d
```

Setelah perintah dieksekusi, secara otomaatis proses instalasi akan dimulai



Untuk memulai instalasi tekan [Enter], Linux DSL ini proses instalasinya sangat mudah dan cepat. Distro ini secara langsung akan terinstal pada harddisk.



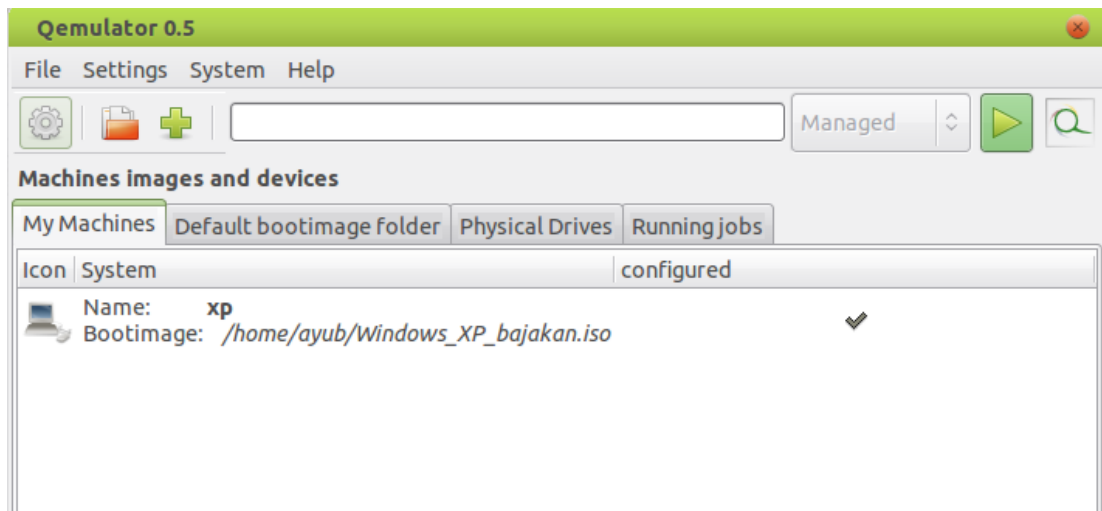
Hardisk yang digunakan adalah Disk Virtual yang kita buat tadi,



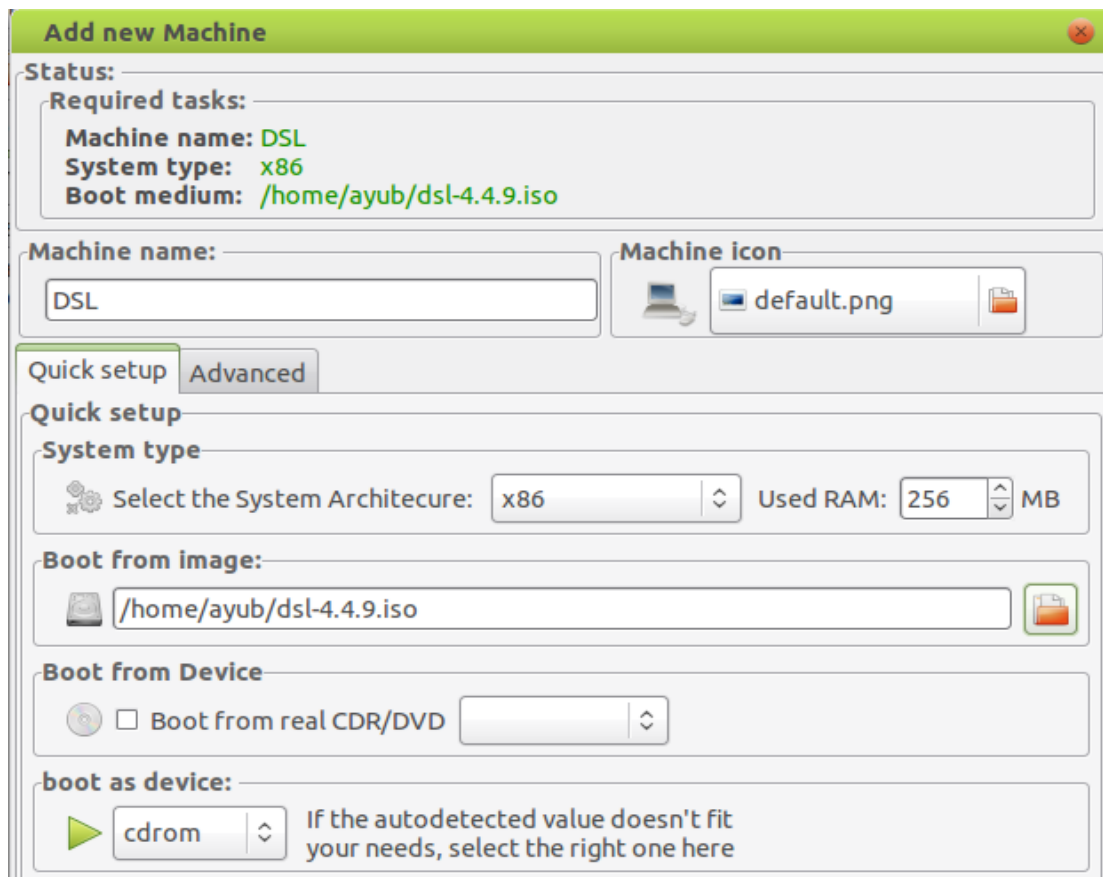
## 2. Menggunakan Qemulator

Buka Applications > Accessories > Qemulator.

Qemu emulator ini merupakan bentuk GUI dari Qemu, dengan ini anda kita lebih dimudahkan karena kita tidak perlu memasukan perintah teks secara manual dan mengingatnya. Buat Mesin Virtual baru, klik tombol tambah hijau



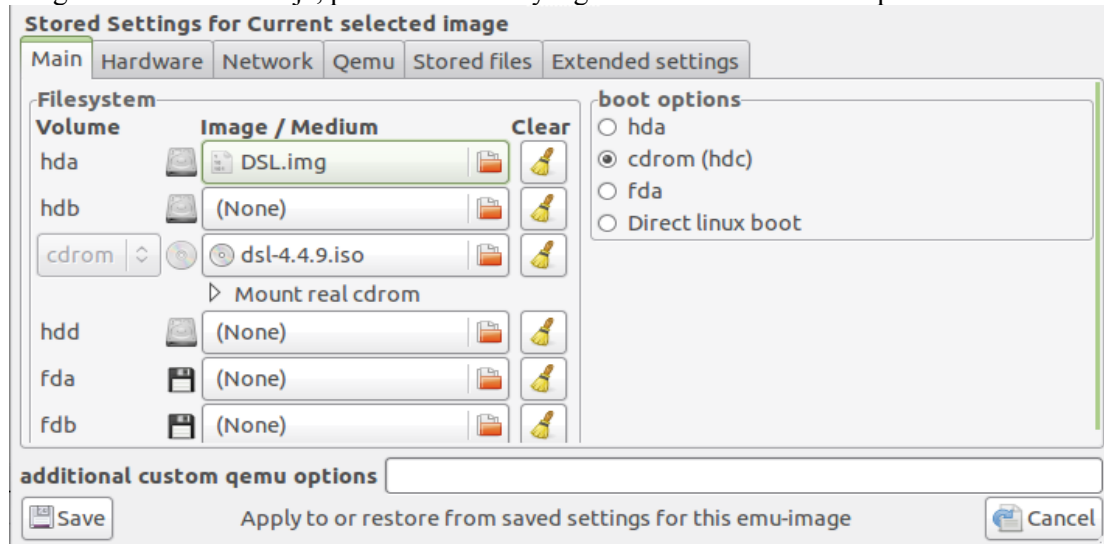
Masukan DSL sebahai nama Mesin Virtual yang akan dibuat, pada tab Quick Setup kita bisa mengatur arsitektur sistem dan besar RAM yang akan digunakan. Pilih x86 / 32bit pada arsitektur mesinnya, kemudian RAM sebesar 256 MB. Karena installer yang digunakan menggunakan ISO installer tuliskan 'path' / letak file iso tersebut atau klik gambar folder disamping kanan pada Boot from image.



Setelah mesin dibuat, kemudian kita atur disk virtual yang akan digunakan, klik kanan > show setting pada mesin virtual yang anda buat untuk memunculkan menu pengaturan.

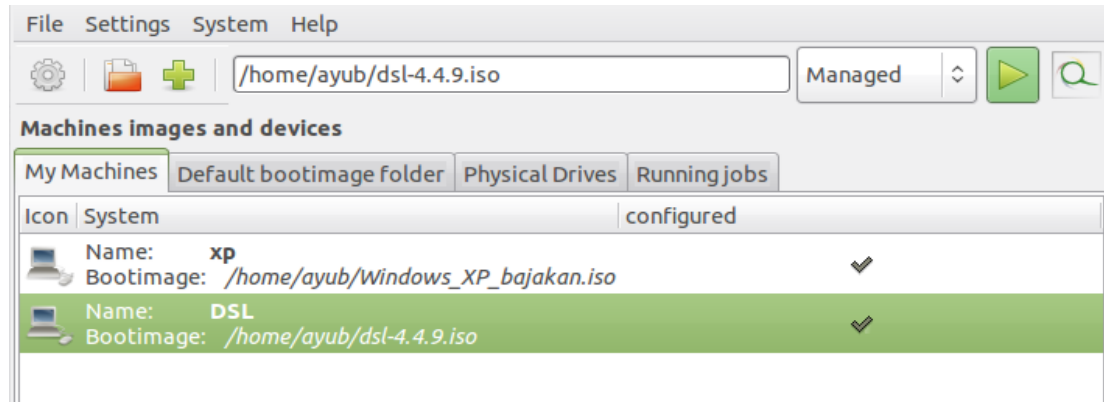
Perlu diketahui Qemu mendukung multiple Virtual Disk / disk virtual lebih dari satu untuk digunakan OS Guest.

Kita gunakan satu disk saja, pilih disk virtual yang telah dibuat diawal tadi pada volume hda.



Setelah pengaturan disave, Damn Small Linux sudah siap untuk diinstal.

Klik tombol play hijau untuk menyalakan mesin.



## Penutup

Singkat saja apa yang penulis sampaikan tentang Instalasi Guest OS Qemu ini semoga bisa dimengerti dan harapan-nya Qemu bisa menjadi pilihan Mesin Virtual yang akan anda gunakan.

## Referensi

wiki.qemu.org

## Biografi Penulis



**Ayub Prasetyo.** Menyelesaikan D3 di Politeknik Negeri Semarang Jurusan Teknik Elektro dan tergabung di UKM PCC sebagai staff Maintenance.  
Share Your Knowledge