

Mengenal QEMU Manager 7.0 dan Cara Menginstalasinya

Septina Budi Kurniawati

septinabeqa@gmail.com

http://septinabeqa.blogspot.com

Lisensi Dokumen:

Copyright © 2003-2007 IlmuKomputer.Com

Seluruh dokumen di IlmuKomputer.Com dapat digunakan, dimodifikasi dan disebarluaskan secara bebas untuk tujuan bukan komersial (nonprofit), dengan syarat tidak menghapus atau merubah atribut penulis dan pernyataan copyright yang disertakan dalam setiap dokumen. Tidak diperbolehkan melakukan penulisan ulang, kecuali mendapatkan ijin terlebih dahulu dari IlmuKomputer.Com.

Pada artikel ini saya paparkan mengenai jenis Virtual Machine lainnya yaitu Qemu Manager 7.0 dan cara instalasinya. Aplikasi virtual machine semacam VMware ataupun VirtualBox memang sangat populer, namun adakah aplikasi yang serupa yang lebih ringan. Salah satu yang saya ajukan adalah Qemu yang dulunya hanya berjalan di platform sistem operasi keluarga UNIX (termasuk Linux).

Qemu adalah aplikasi emulator yang mengandalkan translasi binary untuk mencapai kecepatan yang layak saat berjalan di arsitektur komputer host. Dalam hubungannya dengan komputer host, Qemu menyediakan satu perangkat model yang memungkinkan untuk menjalankan berbagai sistem operasi yang belum dimodifikasi sehingga dapat ditampilkan dalam hosted virtual machine monitor. Qemu juga dapat memberikan dukungan percepatan modus campuran binary translation (untuk kernel code) dan native execution (untuk user code), yang model kerjanya hampir sama dengan VMWare Workstation atau Microsoft Virtual PC.

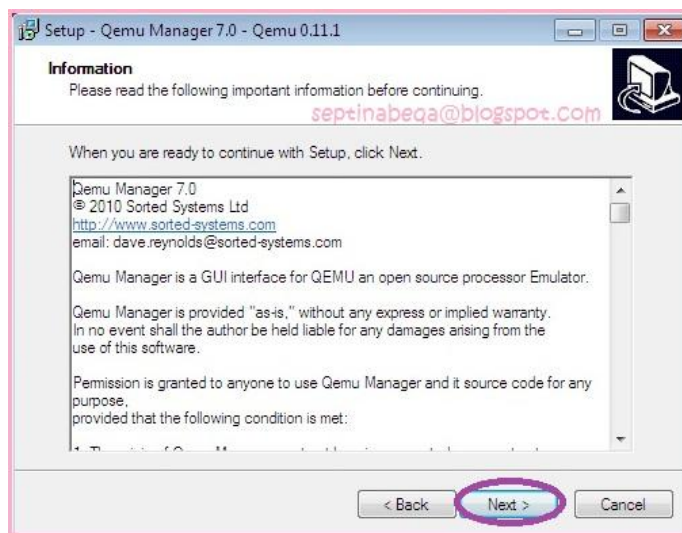
Berikut saya jelaskan langkah-langkah menginstalasi VM Qemu pada Windows :

- 1) Langkah awal dengan menyiapkan Master dari software Qemu Manager 7.0 jika belum punya dapat mendownloadnya, kemudian double klik pada setup software Qemu, lalu klik Next

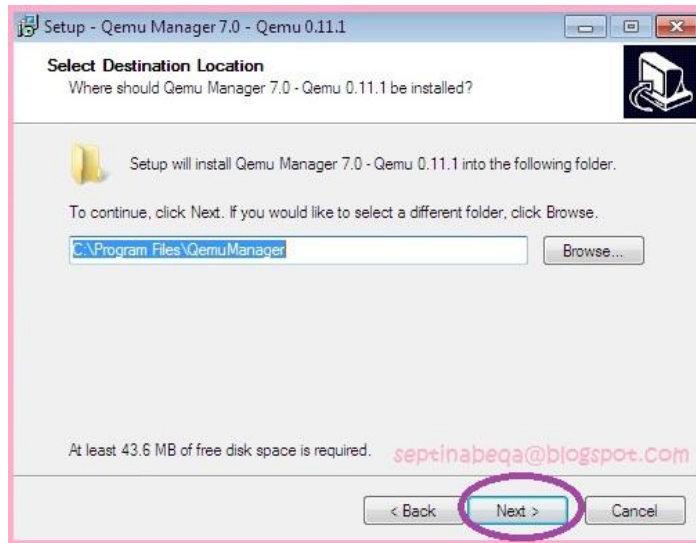
Maka akan muncul kotak dialog dibawah ini



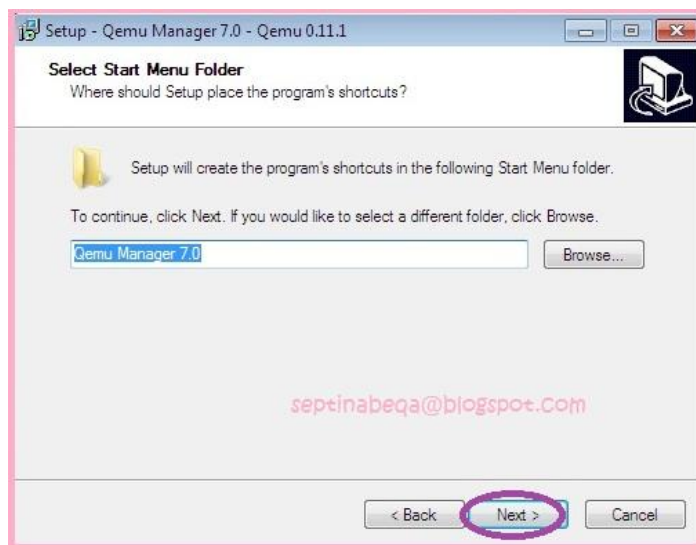
- 2) Maka akan muncul kotak dialog information untuk memberikan informasi penting sebelum melanjutkannya. Apabila sudah yakin untuk melanjutkannya pilih Next



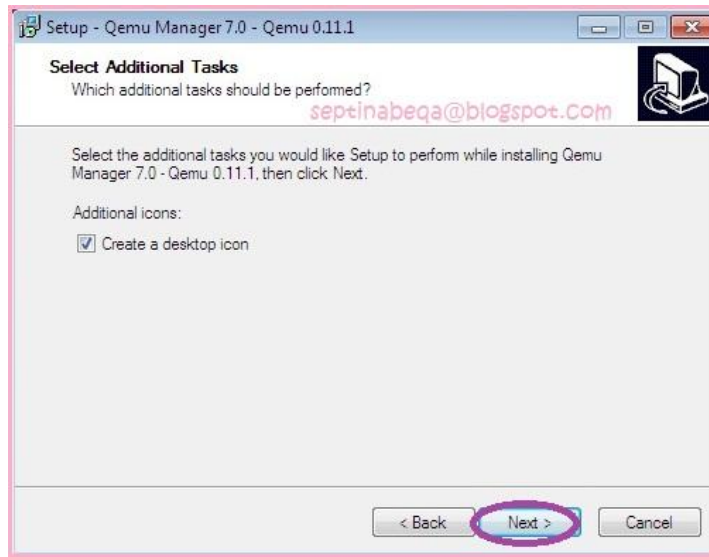
- 3) Selanjutnya akan muncul kotak dialog Select Destination Location, pada langkah ini kita menentukan lokasi dimana Qemu Manager 7.0 akan di instal. Secara default folder akan pada di lokasi C:\Program Files\QemuManager, namun apabila ingin mengganti lokasi foldernya maka dengan meng-klik pada Browser. Jika sudah yakin maka pilih Next untuk melanjutkan proses instalasi Qemu Manager 7.0



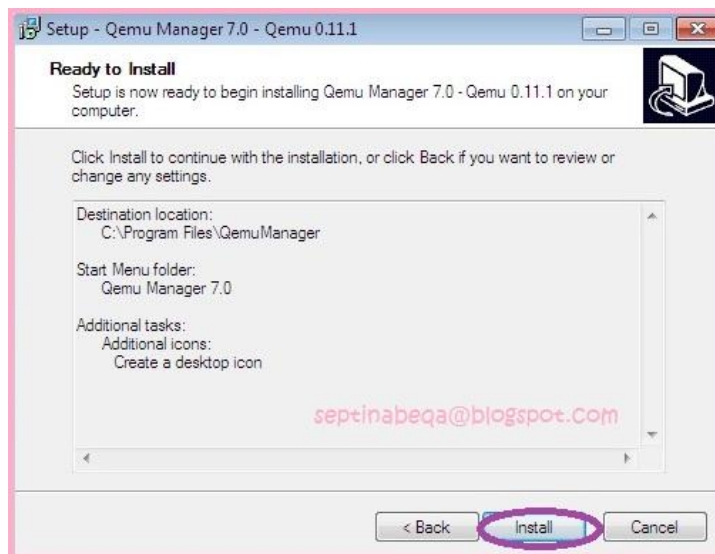
- 4) Selanjutnya muncul kotak dialog Select Start Menu Folder untuk menentukan dimana shortcut program di folder Start Menu. Secara default folder dilokasikan pada Qemu Manager 7.0 . Jika anda ingin mengubah foldernya dengan klik pada Browser. Lalu pilih Next



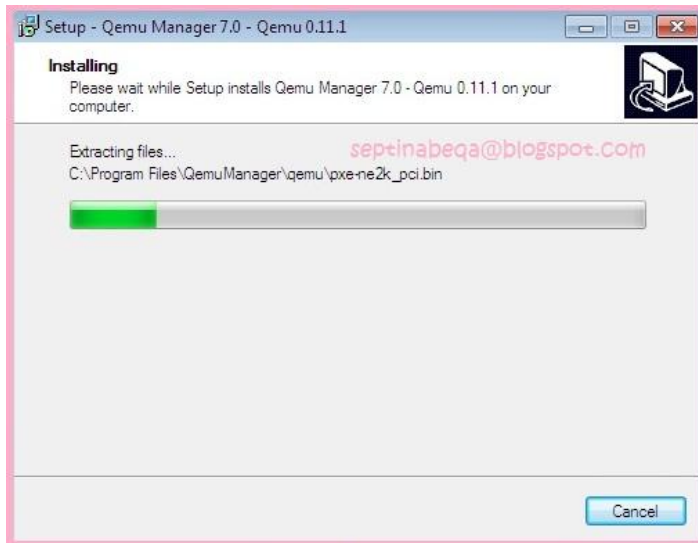
- 5) Pada kotak dialog selanjutnya yaitu Select Additional Tasks dimana pada langkah ini terdapat tugas-tugas tambahan yang ingin dijalankan untuk melakukan sementara sedang installing Qemu Manager 7.0 . Berikan tanda pada checkbox pada Create a desktop untuk menampilkan icon Qemu Manager pada desktop komputer anda, lalu klik Next



- 6) Kemudian akan muncul kotak dialog yang menampilkan kesimpulan dari semua pengaturan yang telah kita atur dari awal. Jika anda sudah yakin dengan pengaturan yang anda buat, maka klik Install untuk memulai instalasi Qemu Manager 7.0 pada komputer anda



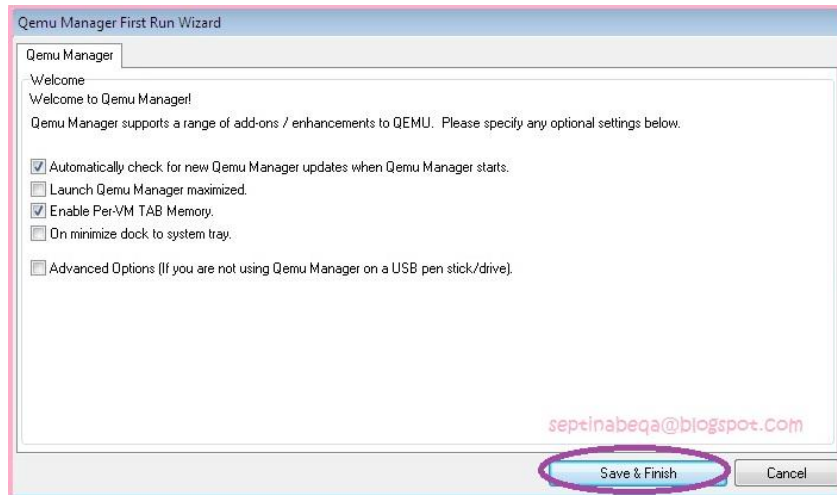
- 7) Tunggu beberapa menit proses instalasi hingga benar-benar selesai



- 8) Setelah instalasi sudah selesai maka akan muncul kotak dialog Completing the Qemu Manager 7.0 – Qemu 0.11.1.Setup Wizard yang menandakan Instalasi telah selesai dilakukan. Lalu Finish



Maka muncul kotak dialog Qemu Manager Wizard dijalankan, lalu pilih Save & Finish untuk mengakhiri proses instalasinya. Selesai ☺



Selamat mencoba 😊

Biografi Penulis



Septina Budi Kurniawati. Mahasiswi Politeknik Negeri Semarang, Jurusan Teknik Elektro, Program Studi Teknik Telekomunikasi. Kunjungi Blog Saya yaa 😊 di <http://septinabeqa.blogspot.com/>