

# Menciptakan Host-Guest Connection

**Rizqi Fitri Handayani**

<http://captainnavy.blogspot.com>

## ***Lisensi Dokumen:***

*Copyright © 2003-2007 IlmuKomputer.Com*

*Seluruh dokumen di IlmuKomputer.Com dapat digunakan, dimodifikasi dan disebarkan secara bebas untuk tujuan bukan komersial (nonprofit), dengan syarat tidak menghapus atau merubah atribut penulis dan pernyataan copyright yang disertakan dalam setiap dokumen. Tidak diperbolehkan melakukan penulisan ulang, kecuali mendapatkan ijin terlebih dahulu dari IlmuKomputer.Com.*

## [Menciptakan Host-Guest Connection](#)

Host-Guest connection merupakan salah satu contoh hubungan point to point. Point to point adalah hubungan antara 2 OS atau 2 PC menggunakan serial interface. Nah, di sini yang akan saya share adalah point to point antara OS Host yang menggunakan Windows XP dengan OS Guest pada VirtualBox yang menggunakan Ubuntu.

Apa itu OS Host dan OS Guest?

OS Host adalah OS PC kita dimana kita dapat menginstall VirtualBox di dalamnya. Sedangkan OS Guest merupakan OS yang kita install di dalam VirtualBox.

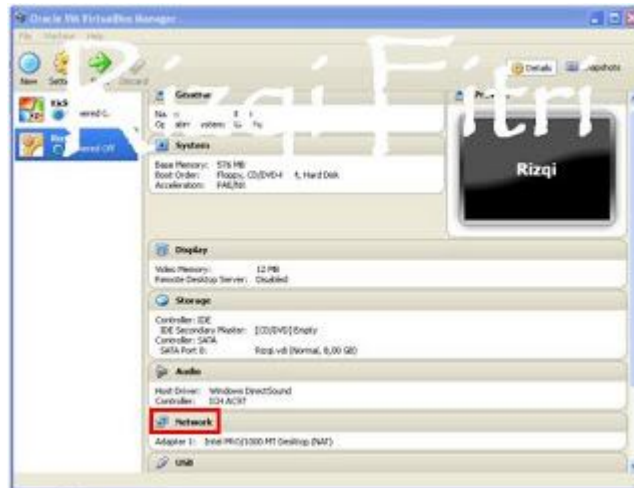
1. Masuk ke network connection. Caranya klik **Start>Control Panel>Network and Internet Connections>Network Connections**



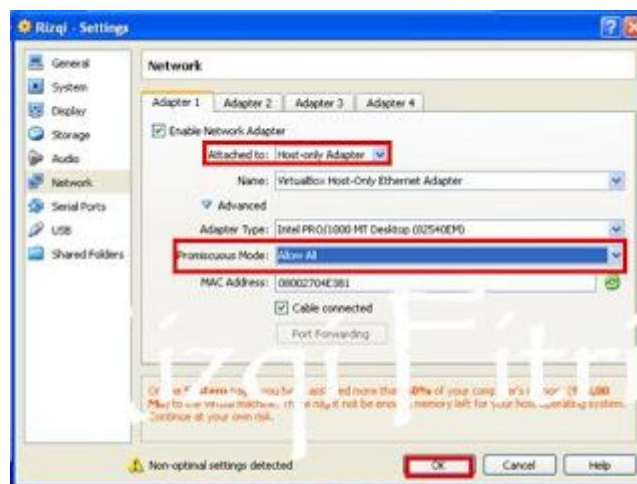
2. Klik kanan **VirtualBox Host-Only Network**, pilih **Properties**. Selanjutnya pilih **Internet Protocol (TCP/IP)>Properties**. Konfigurasi alamat IP, SubnetMask dan Default Gatewaynya. Klik **OK**.



3. Buka VirtualBox. Sebelum OS diaktifkan pilih **Network**.



Akan muncul

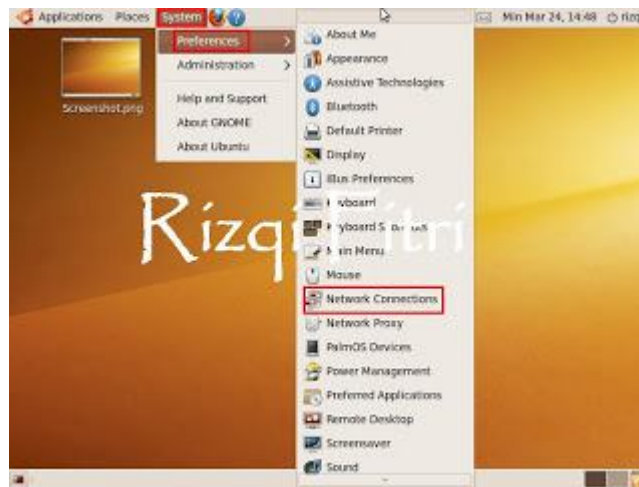


Pada kolom **attached to** pilih **Host-Only Adapter** dan pada kolom **promiscuous mode** pilih **Allow All**. Klik **OK**.

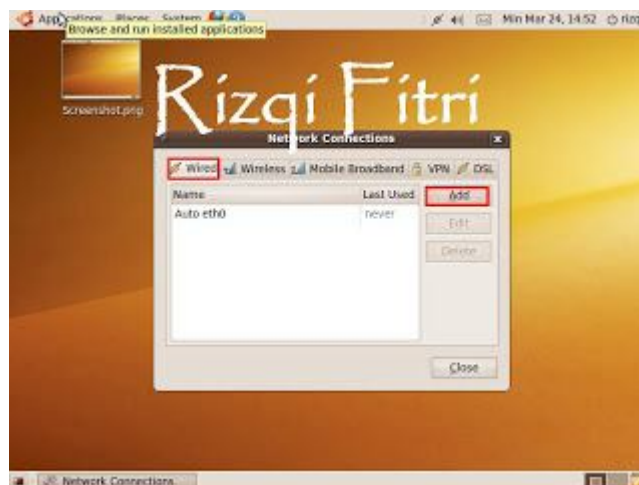
4. Aktifkan OS ubuntu.



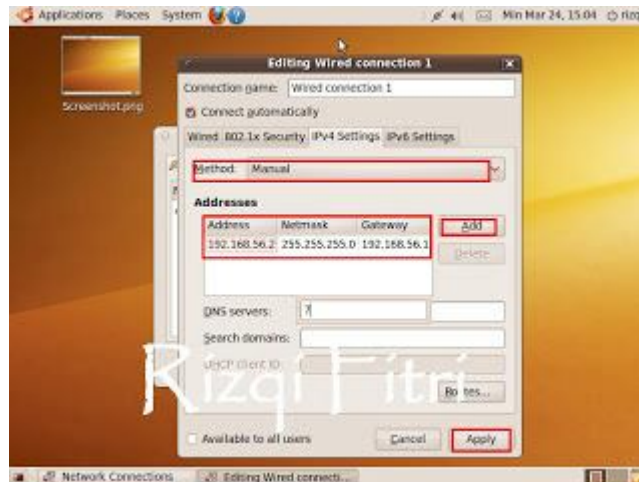
5. Pilih **System>Preference>Network Connections**.



6. Pilih **Wired>Add**.



7. Pada kolom **method** pilih **Manual**. Lalu isi ip address, netmask dan gatewaynya Setelah itu **Apply**.



8. Untuk mengkoneksikan host dan guest firewall dan antivirus pada host harus dinonaktifkan.

Klik icon **windows security alerts>Windows Firewall>pilih off>OK**



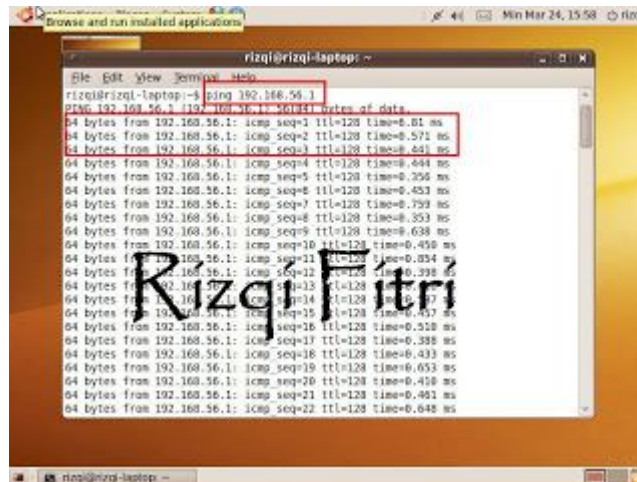


Selanjutnya nonaktifkan anvir. Doppel klik ikon **Smadav**. Klik **Disable**.



9. Kembali ke OS guest. Pilih **Application>Accessories>Terminal**. Kemudian lakukan test ping di OS guest. Ketik **ping 192.168.56.1**. Apabila mendapat jawaban **Reply from** maka artinya OS guest dan OS host telah terkoneksi.





10. Kemudian coba lakukan test ping lewat host. Klik **Start>Run**, ketik **cmd** lalu **OK**.



Ketik **ping 192.168.56.1** pada **command prompt**. Jika jawabannya **Reply from** berarti host dan guest telah terkoneksi.



```
F:\WINDOWS\system32\cmd.exe
F:\Documents and Settings\Rizqi>ping 192.168.56.2
Pinging 192.168.56.2 with 32 bytes of data:
Reply from 192.168.56.2: bytes=32 time=128ms TTL=128
Reply from 192.168.56.2: bytes=32 time=128ms TTL=128
Reply from 192.168.56.2: bytes=32 time=128ms TTL=128
Reply from 192.168.56.2: bytes=32 time=128ms TTL=128

Ping statistics for 192.168.56.2:
    Packets: Sent = 4, Received = 4, Loss = 0% (0 of 4 packets lost),
    Approximate round trip times in milliseconds:
        Minimum = 0ms, Maximum = 0ms, Average = 0ms
```

## Biografi Penulis



Nama saya **Rizqi Fitri Handayani**. Tapi biasanya dipanggil Kickie. Saat ini saya sedang menempuh studi di Politeknik Negeri Semarang. Saya aktif di UKM KoNSeP, yaitu unit kegiatan mahasiswa yang bergerak di bidang seni. Sebelum menempuh pendidikan di Politeknik Negeri Semarang saya telah menyelesaikan pendidikan di SMK Telkom Sandhy Putra Purwokerto, SMP N 1 Wates, SD N Tambak dan TK Pertiwi Puspayoga.