

Cara Menginstal Qemu Maneger 7.0 di Vertual Box

Ganang Wicaksono

ganangsono@gmail.com

http://ganangg.blogspot.com

Lisensi Dokumen:

Copyright © 2003-2007 IlmuKomputer.Com

Seluruh dokumen di IlmuKomputer.Com dapat digunakan, dimodifikasi dan disebarkan secara bebas untuk tujuan bukan komersial (nonprofit), dengan syarat tidak menghapus atau merubah atribut penulis dan pernyataan copyright yang disertakan dalam setiap dokumen. Tidak diperbolehkan melakukan penulisan ulang, kecuali mendapatkan ijin terlebih dahulu dari IlmuKomputer.Com.

Qemu adalah salah satu Virtual mechine yang berguna untu menginstal suatu OS didalamnya. Nah sekarng gini ni cara menginstal Qemu.

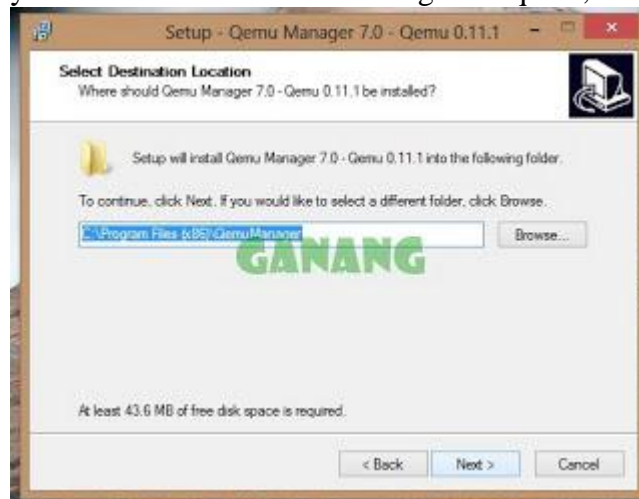
1. Cari masteran Qemu manager 7.0.exe, kalau sudah ada maka instal masteran itu.
2. Maka akan muncul jendela welcome, lalu next>



3. Jendela selanjutnya menginformasikan tentang Qemu, dan klik next



4. Jendela berikutnya adalah dimana anda akan meinstal qemu, kalo sudah klik next



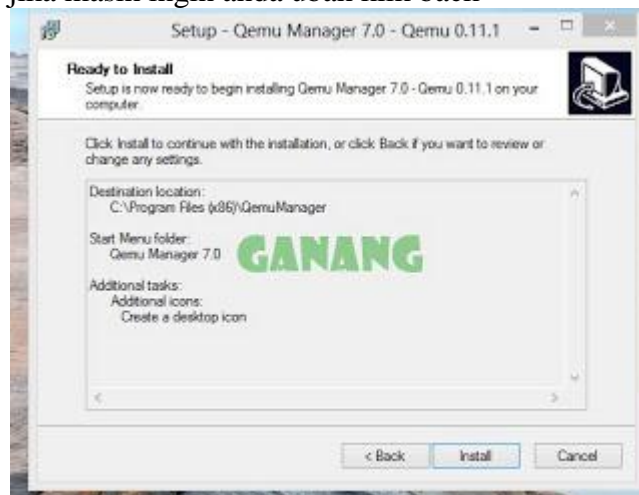
5. Terus akan muncul jendela dimana anda akan menyimpan instalasi anda, klik "browse" jika ingin mengubah, kalo sudah klik next



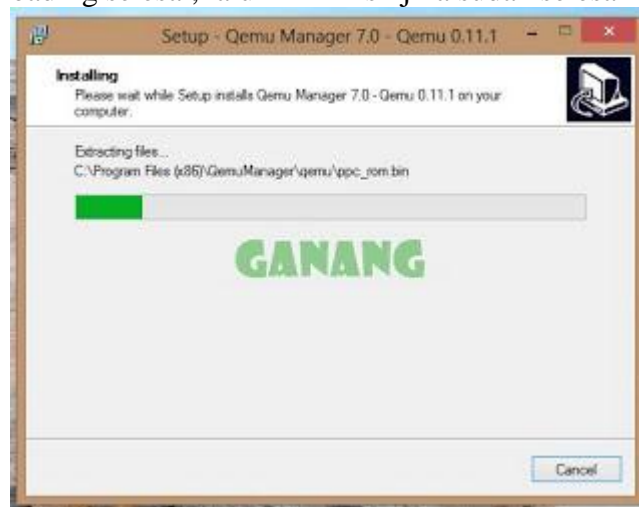
6. Selanjutnya akan ada jendela apakah instalasi anda akan ditampilkan di desktop atau tidak jika iya maka mark di "Create a desktop icon", lalu next



7. Dan kali ini anda akan di recommended informasi yang aakan anda instal, jika sudah fix maka klik instal, jika masih ingin anda ubah klik back



8. Tunggu hingga loading selesai, lalu klik finish jika sudah selesai loading





9. Turus kali ini anda akan disuguih apa aja yang akan ditampilkan di qemu yang anda instal, kalo udah klik save&finish



1. Dan Qemu Manager 7.0 sudah selesai di Instal.

SELAMAT MENCOBAAA!!

Biografi Penulis



Ganang Wicaksono. Lahir di Kendal, 22 Maret 1993. Pertama menuntut ilmu di SD 2 Donosari, SMP N 3 Patebon, SMA N 1 Kendal, dan sekarang menjadi mahasiswa Politeknik Negeri Semarang. Periang, suka music dan senang berbagi ilmu.