

IPHost Network Monitoring

Dwi Nabella Hendra Apriawan
dnha03@gmail.com
<http://nabellahendra.blogspot.com>

Lisensi Dokumen:

Copyright © 2003-2007 IlmuKomputer.Com

Seluruh dokumen di IlmuKomputer.Com dapat digunakan, dimodifikasi dan disebarkan secara bebas untuk tujuan bukan komersial (nonprofit), dengan syarat tidak menghapus atau merubah atribut penulis dan pernyataan copyright yang disertakan dalam setiap dokumen. Tidak diperbolehkan melakukan penulisan ulang, kecuali mendapatkan ijin terlebih dahulu dari IlmuKomputer.Com.

IPHost Network Monitor digunakan untuk memonitor peralatan jaringan, server, dan workstation. IPHost Network Monitor memberitahukan apabila terdeteksi gangguan dan masalah kinerja pada sistem, dan membantu untuk mengatasi gangguan sebelum dapat menyebabkan kerusakan serius. Kinerja pemantauan data dan laporan dapat juga membantu kita untuk upgrade dan pemeliharaan server dan peralatan lainnya.

Dengan IPHost Network Monitor kita dapat memantau kedua Windows dan jaringan berbasis Unix, berbagai server dan peralatan jaringan, ketersediaan dan karakteristik kinerja web dan aplikasi lainnya. Dengan sistem peringatan yang canggih dapat memberikan pemberitahuan tepat waktu dengan menggunakan beberapa cara seperti e-mail, SMS, dan instant messenger, IPHost Network Monitor juga dapat bekerja secara lokal atau jarak jauh melalui SSH. Sedangkan untuk pemberitahuan dan grafik yang tersedia dapat dilihat melalui antarmuka web.

Instalasi IPHost Network Monitor

1. Download softwarena , bisa anda download di

<http://www.softpedia.com/get/Network-Tools/Network-Monitoring/IPHost-Network-Monitor-Free.shtml>

2. Setelah download selesai, mulai instalasi klik iphostmonitorfree.exe
3. Kemudian klik next, seperti gambar dibawah ini,



4. Setelah itu ada license agreement, klik yes bila anda ingin melanjutkan.



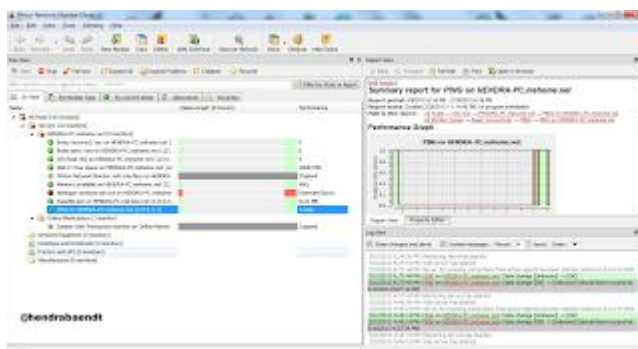
5. Tunggu proses instalasi sampai selesai, apabila sudah selesai klik finish.



Instalasi selesai, selamat mencoba.

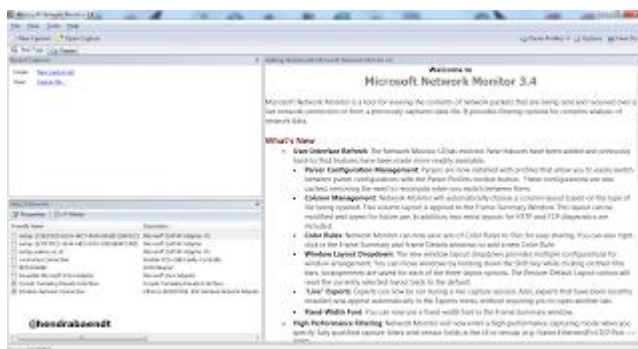
Dalam monitoring jaringan komputer tentu saja tidak hanya menggunakan IPhost Network Monitor , masih banyak software lainnya yang juga diantara beberapa dari software tersebut dapat saling mendukung untuk lebih sempurna dalam proses monitoring. Kali ini saya akan membandingkan IPhost Network Monitor dengan Microsoft Network Monitor dan Total Network Monitor, dengan hasil sebagai berikut;

1. IPhost Network Monitor



IPhost Network Monitor memiliki fitur yang lengkap dari beberapa segi monitoring, tetapi lebih menekankan pada pemberitahuan/peringatan adanya gangguan lebih cepat sehingga lebih cepat bagi user/administrator mendapat informasi dan segera mengatasi gangguan tersebut. Dalam pengaplikasiannya untuk mendapatkan hasil yang baik mungkin IPhost Network Monitor dapat dikombinasikan dengan Microsoft Network Monitor yang unggul dalam analisa lalu lintas jaringan.

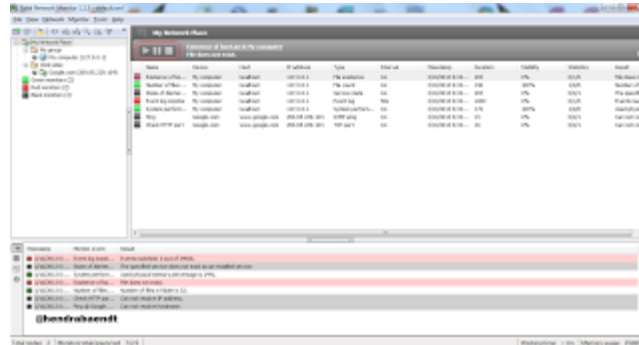
2. Microsoft Network Monitor



Microsoft Network Monitor merupakan software analyzer monitoring jaringan, sehingga dalam pengaplikasiannya lebih menekankan pada penganalisaan lalu lintas jaringan. Hal ini membuat Microsoft Network Monitor lebih unggul

daripada IPHost Network Monitor dan Total Network Monitor dalam hal pemindaian atau analisa lalu lintas jaringan.

3. Total Network Monitor



Total Network Monitor memiliki beberapa fitur yang serupa dengan IPHost Network Monitor , namun dalam fitur-fiturnya Total Network Monitoring masih kalah lebih baik dari IPHost Network Monitor. Misalnya saja pada saat pengiriman pemberitahuan gangguan yang terjadi pada jaringan, proses pemberitahuan akan lebih baik saat kita menggunakan IPHost Network Monitor.

Biografi Penulis



Dwi Nabella Hendra Apriawan, lahir tahun 1993 di kota Purbalingga Jawa Tengah. Menghabiskan waktu SD, SMP , dan SMA di Purbalingga, sekarang menjadi mahasiswa Politeknik Negeri Semarang jurusan Teknik Elektro program studi D4 Teknik Telekomunikasi. Tidak tertarik dengan hal yang tidak menarik.

Contact Person :

dnha03@gmail.com

YM dnha03@yahoo.com

Twitter @hendrabaendt