

Analysis Protokol E-mail (SMTP) dengan Wireshark

Dwi Nabella Hendra Apriawan
dnha03@gmail.com
<http://nabellahendra.blogspot.com>

Lisensi Dokumen:

Copyright © 2003-2007 IlmuKomputer.Com

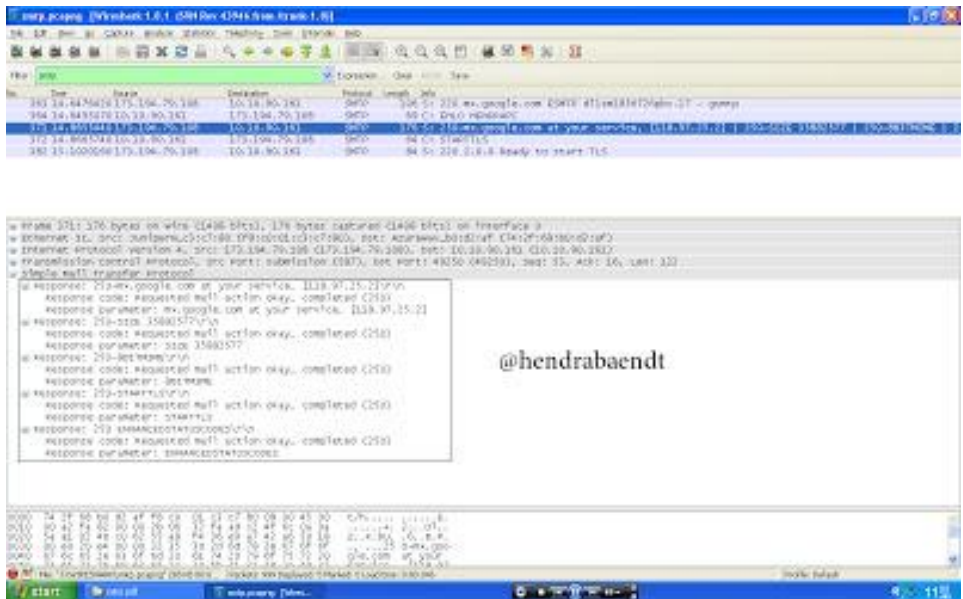
Seluruh dokumen di IlmuKomputer.Com dapat digunakan, dimodifikasi dan disebarkan secara bebas untuk tujuan bukan komersial (nonprofit), dengan syarat tidak menghapus atau merubah atribut penulis dan pernyataan copyright yang disertakan dalam setiap dokumen. Tidak diperbolehkan melakukan penulisan ulang, kecuali mendapatkan ijin terlebih dahulu dari IlmuKomputer.Com.

Simple Mail Transfer Protocol (SMTP) adalah protokol yang digunakan untuk mengirimkan pesan e-mail antar server, yang bisa dianalogikan sebagai kantor pos. Ketika kita mengirim sebuah e-mail, komputer kita akan mengarahkan e-mail tersebut ke sebuah SMTP server, untuk diteruskan ke mail-server tujuan.

Berikut ini analisis SMTP gmail melalui Microsoft outlook dengan Wireshark

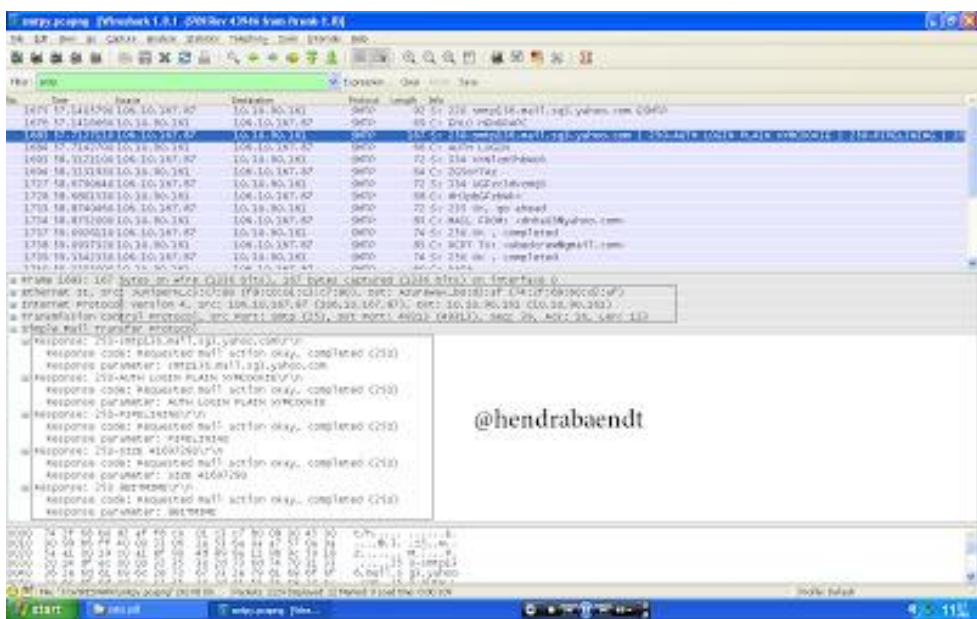


Dari gambar diatas berarti server SMTP google dengan IP 173.194.79.108 memberitahukan bahwa sudah siap untuk kita mengirim email.



Gambar diatas menunjukkan bahwa email yang kita kirim sudah berhasil dikirim dengan IP service 118.97.25.2 .

Proses pengiriman yang dilakukan oleh gmail dan yahoo berbeda dapat dilihat dari proses pengiriman email melalui yahoo sebagai berikut.



Alamat IP yahoo SMTP server adalah 106.10.167.87. pada saat mengirim email pada tab simple mail protocol yang ditampilkan wireshark disitu terlihat dalam pengiriman dilakukan dengan lebih detail dari bagian- bagian email tersebut.

