

Menambah Harddisk pada Mesin Virtual dengan VMWare 9

Rima Hidayati

rima.hidayati@gmail.com

<http://ordinaryma.blogspot.com>

Lisensi Dokumen:

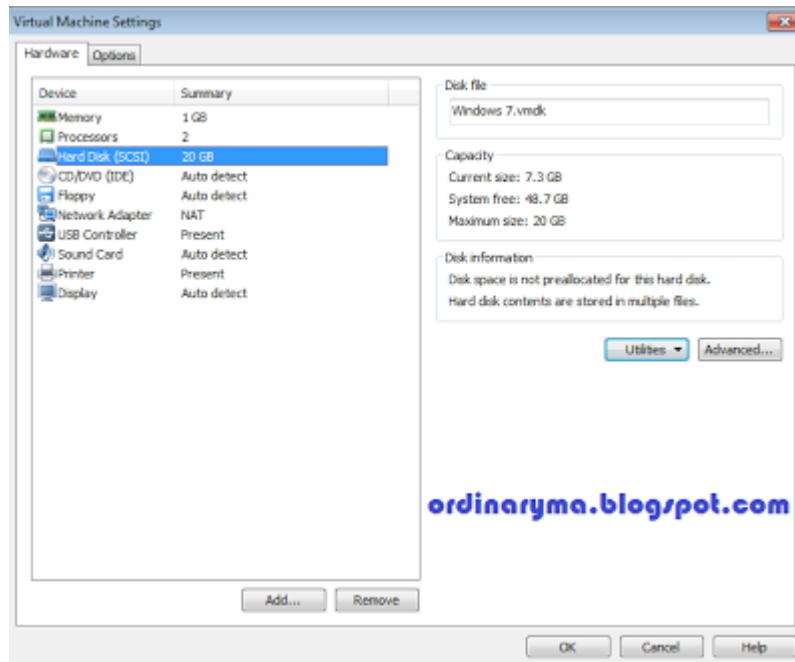
Copyright © 2003-2007 IlmuKomputer.Com

Seluruh dokumen di IlmuKomputer.Com dapat digunakan, dimodifikasi dan disebarkan secara bebas untuk tujuan bukan komersial (nonprofit), dengan syarat tidak menghapus atau merubah atribut penulis dan pernyataan copyright yang disertakan dalam setiap dokumen. Tidak diperbolehkan melakukan penulisan ulang, kecuali mendapatkan ijin terlebih dahulu dari IlmuKomputer.Com.

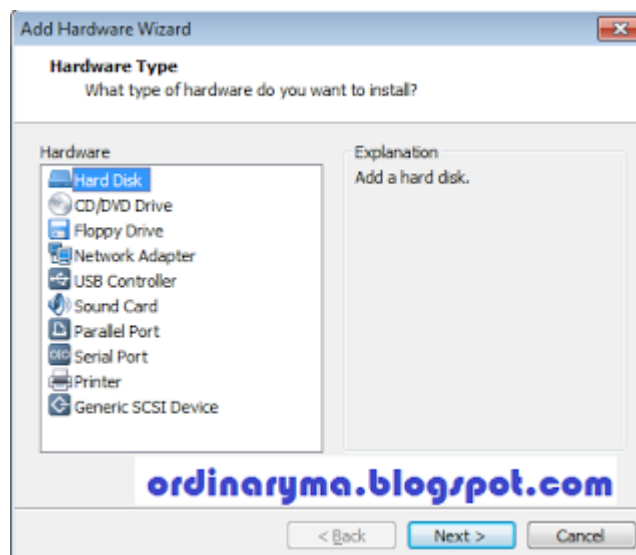
Saat saya menginstall OS Guest Windows 7 pada VMware 9, saya hanya memberi 10 GB untuk kapasitas harddisk virtualnya. Ternyata sisa memori pada harddisk virtual tersebut setelah instalasi hanya tinggal sekitar 2 GB saja --

Iseng-iseng, saya mencoba menambah kapasitas virtual harddisk yang sudah ada dan juga menambah 1 harddisk virtual lagi. Check it out

Sebelum menghidupkan OS virtual, pada menu bar pilih VM - Settings - pada jendela berikut, klik Add...



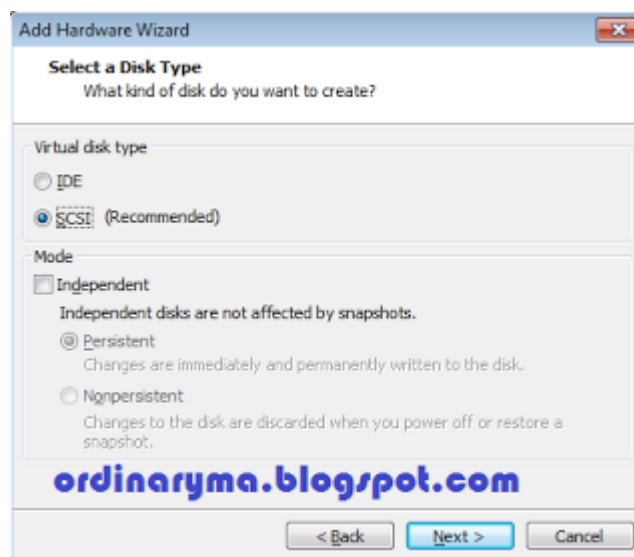
Pada pilihan tipe hardware yang ingin ditambahkan, pilih Hard Disk, kemudian klik Next.



Muncul lah jendela yang berisi pilihan disk yang ingin kita gunakan, karena kita baru pertama kali menambahkan hard disk, maka pilih Create a new Virtual Disk, lalu klik Next.



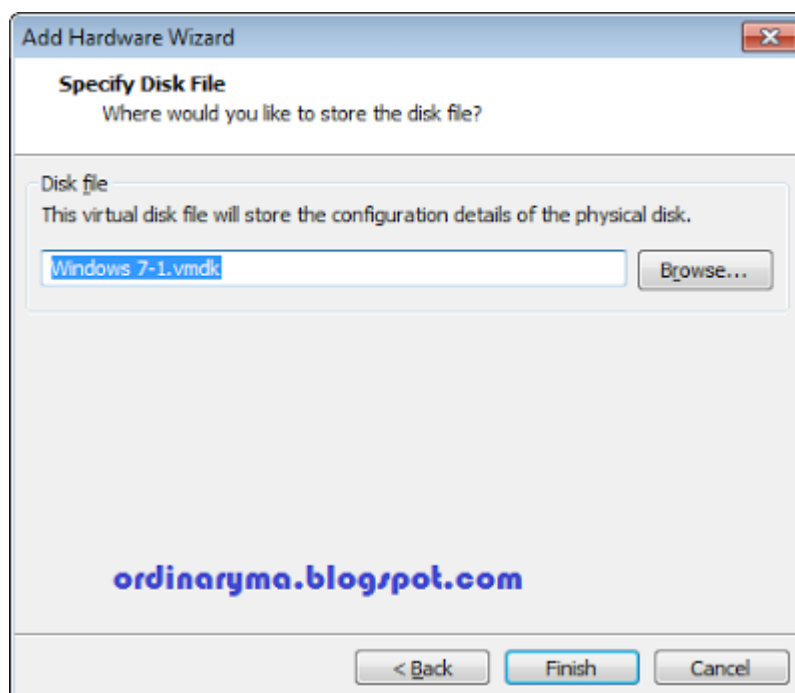
Pilih tipe disk yang kita inginkan, sebagai rekomendasi pilih yang bertipe SCSI saja



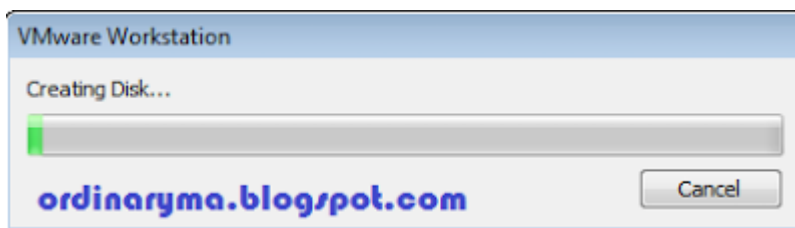
Atur kapasitas hard disk yang akan ditambahkan, tandai bagian Allocate all disk space now jika ingin meningkatkan performa hard disk virtual yang dibuat, tetapi pilihan ini membuat hard disk asli kita teralokasikan ke hard disk virtual secara langsung. Apabila tidak menandai pilihan ini, maka hard disk virtual hanya akan menggunakan alokasi dari hard disk asli sebanyak yang digunakan nantinya. Klik Next



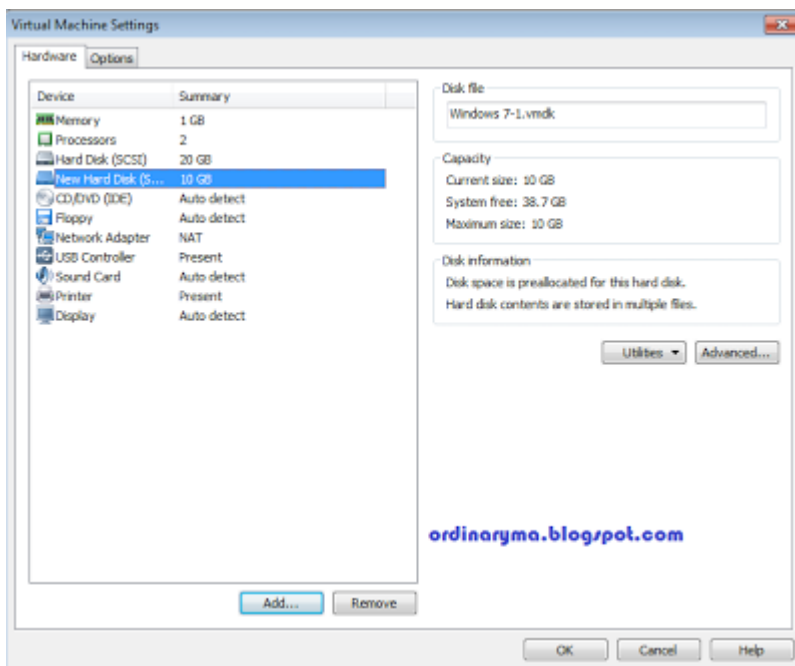
Tempatkan penyimpanan hard disk nya, klik Finish



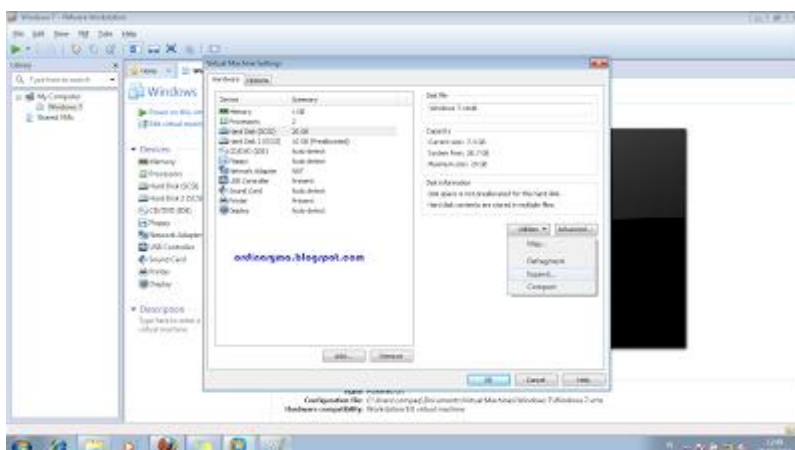
Tunggu hingga proses penambahan hard disk selesai



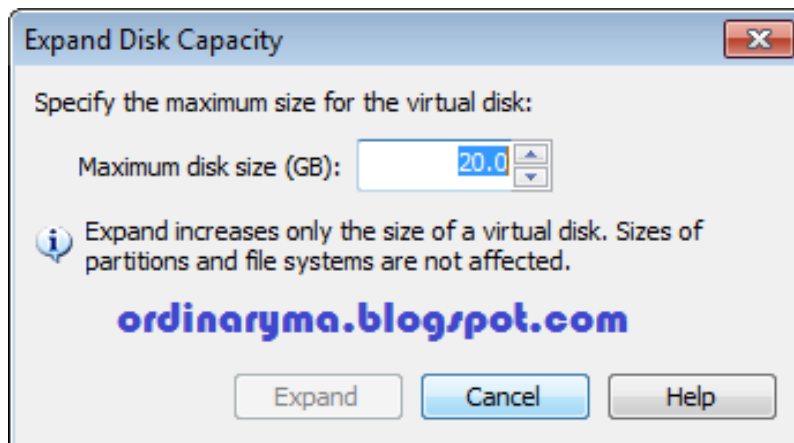
Taraaa... hard disk baru sudah kita tambahkan.



Sekarang kita mencoba memperlebar kapasitas hard disk yang sebelumnya. Pilih hard disk yang mau diperlebar kapasitasnya, lalu klik Utilities, pilih Expand

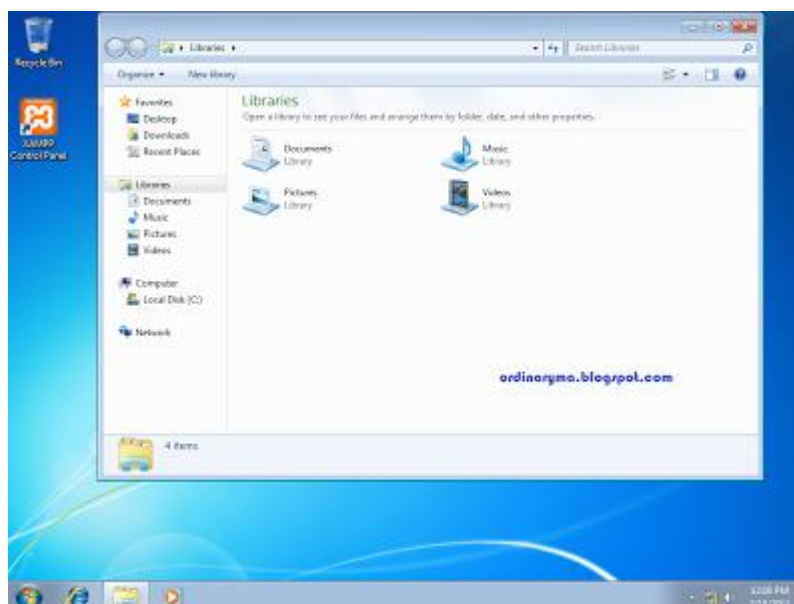


Atur berapa kapasitas yang kita kehendaki pada hard disk tersebut, lalu klik Expand

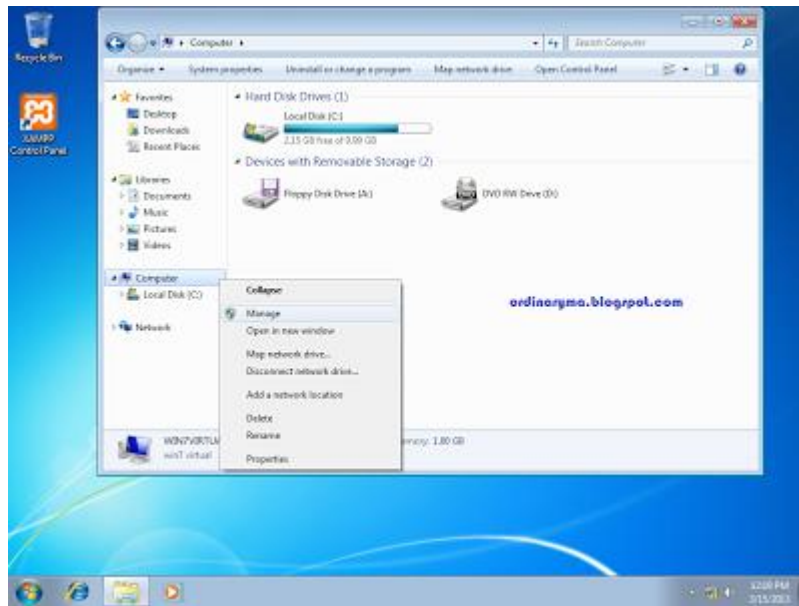


Proses penambahan hard disk baru dan pelebaran kapasitas hard disk belum selesai kawan, karena penambahan ini masih belum dapat digunakan. Selanjutnya mari nyalakan OS Guest nya.

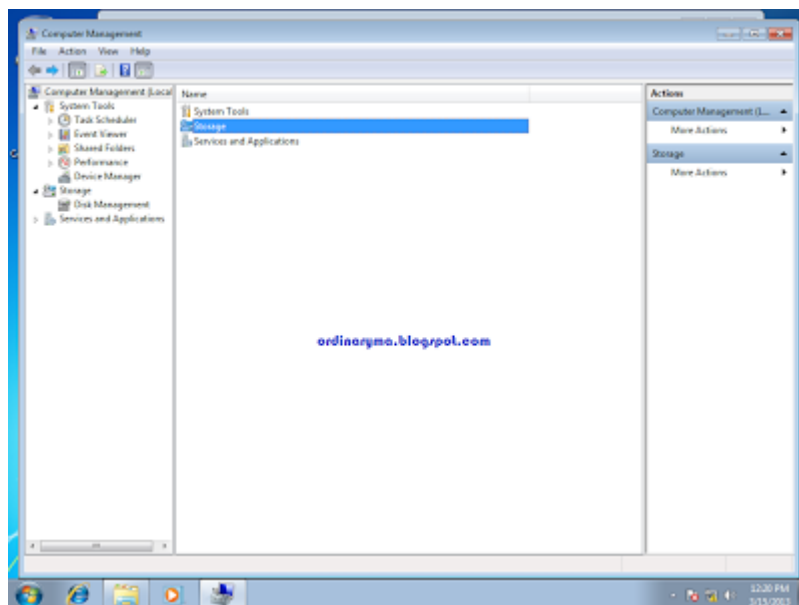
Bisa kita lihat bahwa penambahan hard disk tadi belum memberikan pengaruh pada mesin virtual

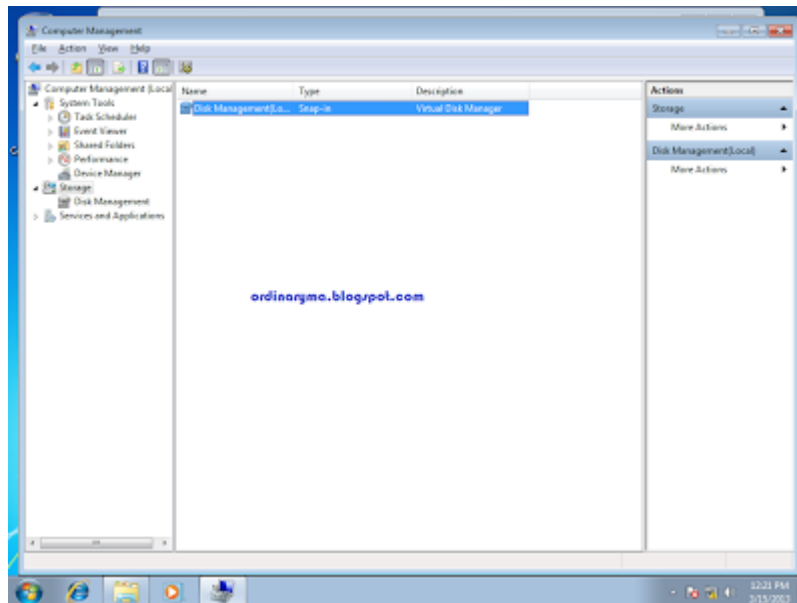


Maka... coba kita lihat disk management nya. Klik kanan pada Computer, pilih Manage.

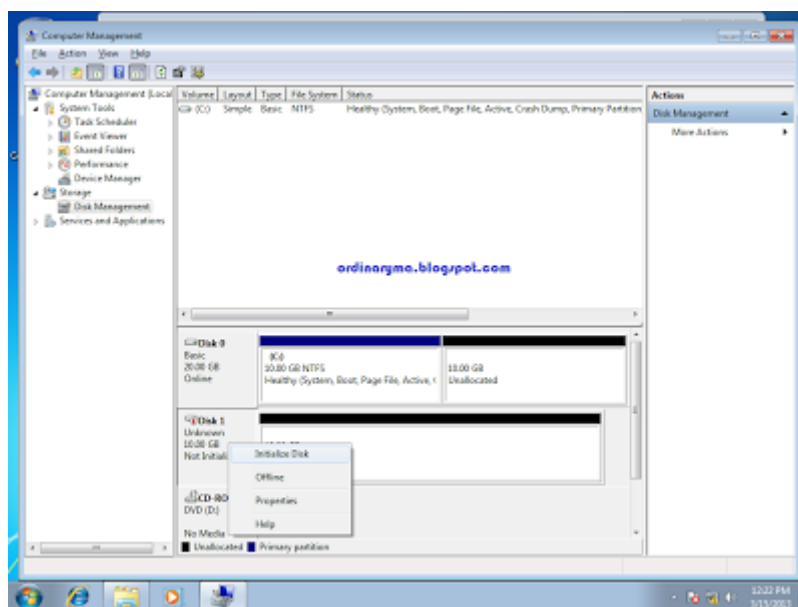


Pada jendela Computer Management, Pilih Storage - Disk Management

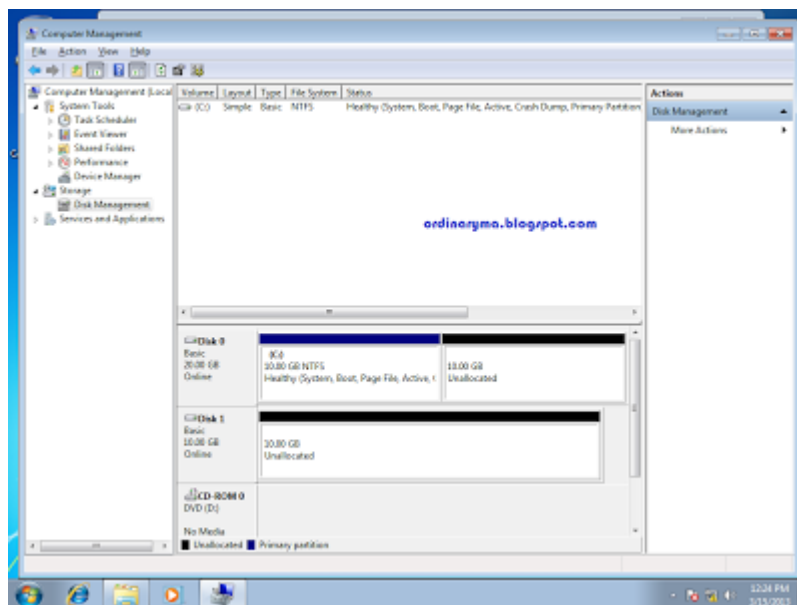
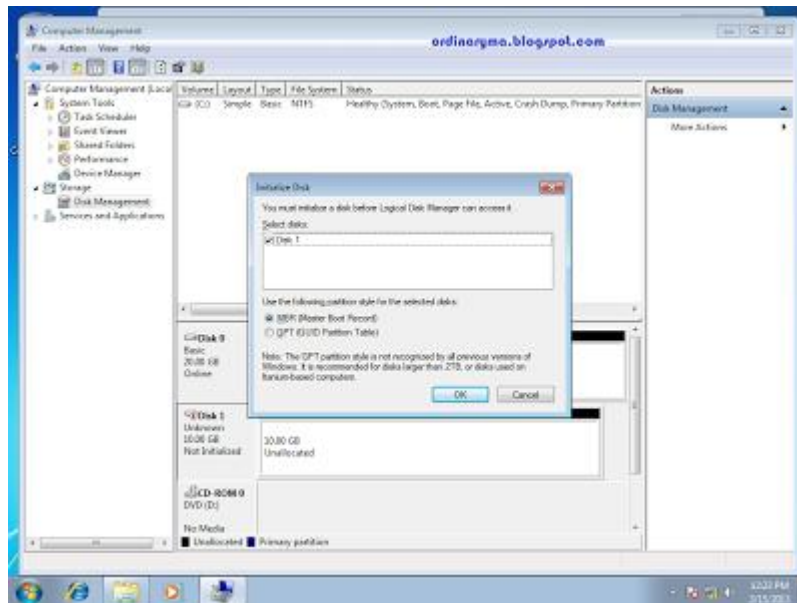




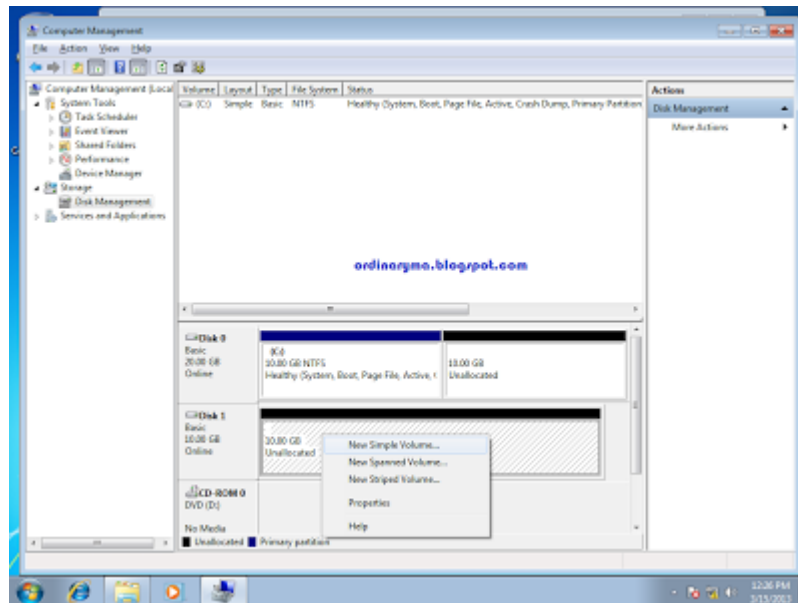
Berikut tampilan hard disk yang ada, pada bagian yang ditandai dengan baris hitam berarti kapasitas dari hard disk tersebut belum teralokasikan. Sedangkan pada hard disk baru yang kita tambahkan tadi, harus kita inisialisasi terlebih dahulu. Caranya klik kanan pada hard disk baru, pilih Initialize Disk.



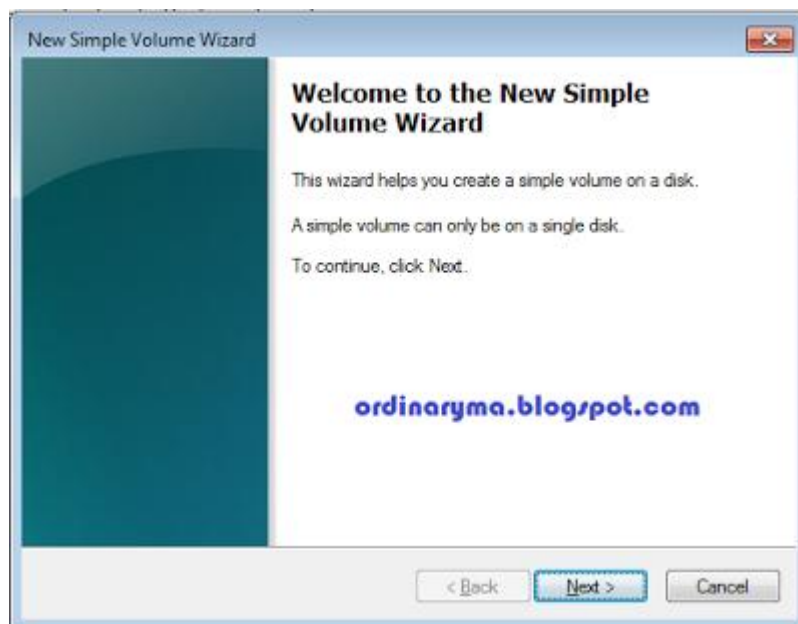
tersedia dua pilihan partisi, yaitu MBR (Master Boot Record) dan GPT (GUID Partition Table). kita menggunakan GPT hanya bila kapasitas hard disk yang kita miliki lebih dari 2 TB. tetapi karena tadi kita mengatur kapasitas hard disk baru tidak sampai 2 TB, maka kita pilih MBR. lalu klik OK



Tunggu proses inisialisasi selesai hingga status hard disk menjadi Online. Setelah itu klik kanan pada hard disk bar yang masih unallocated, pilih New Simple Volume



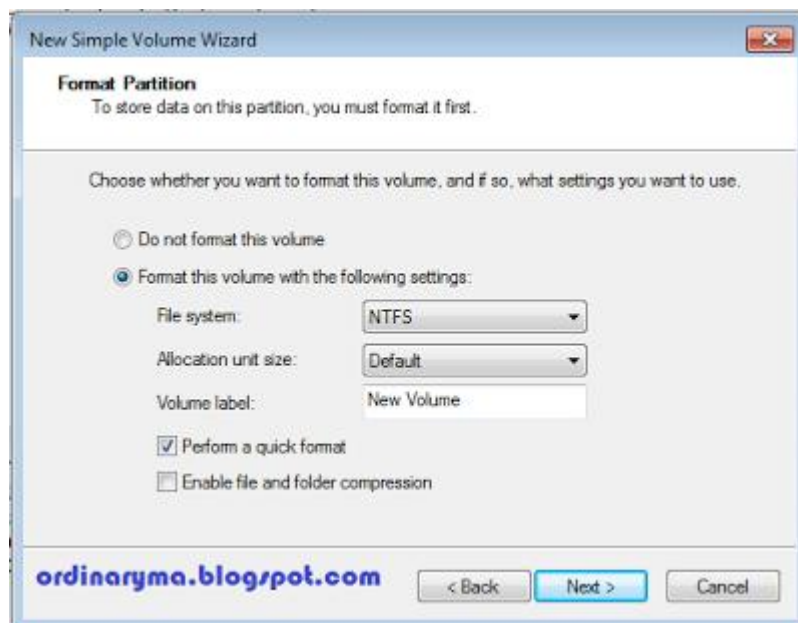
Lanjutkan proses dengan mengklik Next



Pilih huruf untuk disk



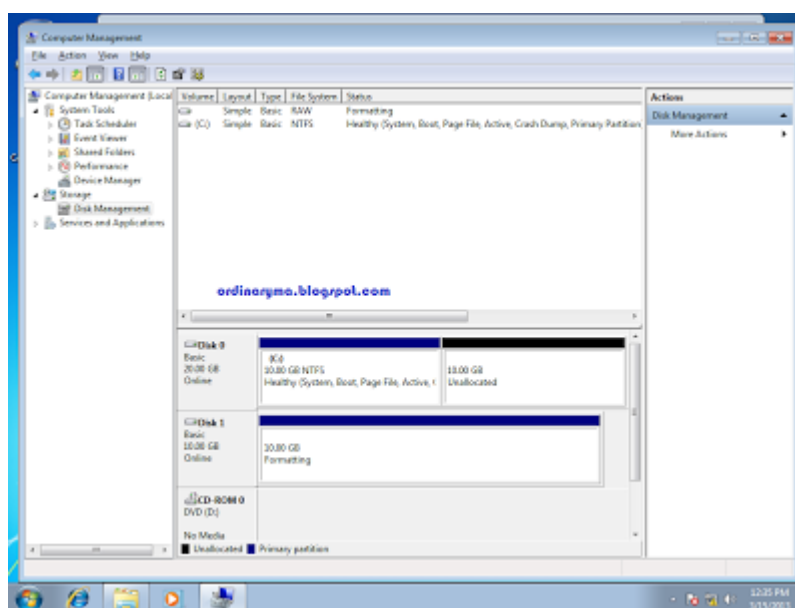
Atur Jenis format partisi, beri tanda pada "Format this volume with this following settings", pada File system pilih NTFS, dan Allocation unit size pilih Default



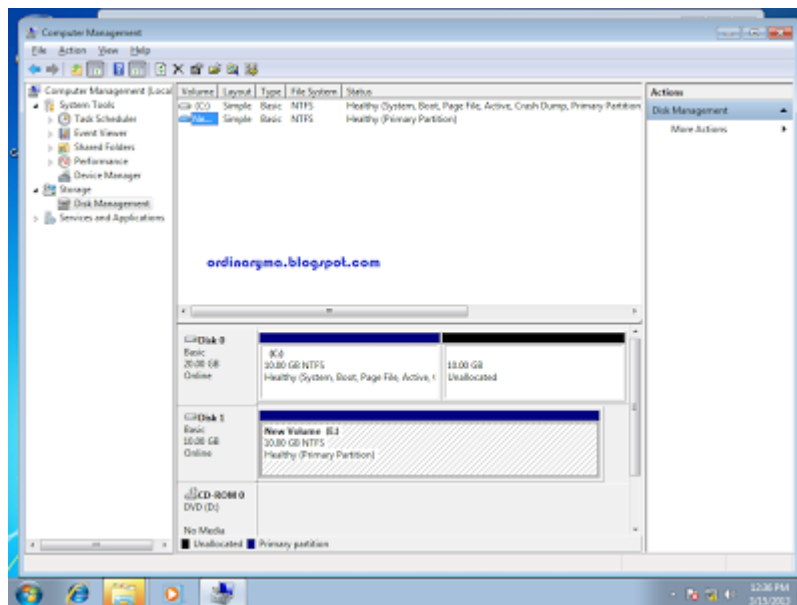
Kemudian akan muncul keseluruhan pengaturan untuk disk baru ini, jika kita menginginkan perubahan pada pengaturan tersebut kita bisa kembali ke pengaturan yang diinginkan dengan mengklik Back. Jika sudah yakin benar pada pengaturannya, maka klik Finish



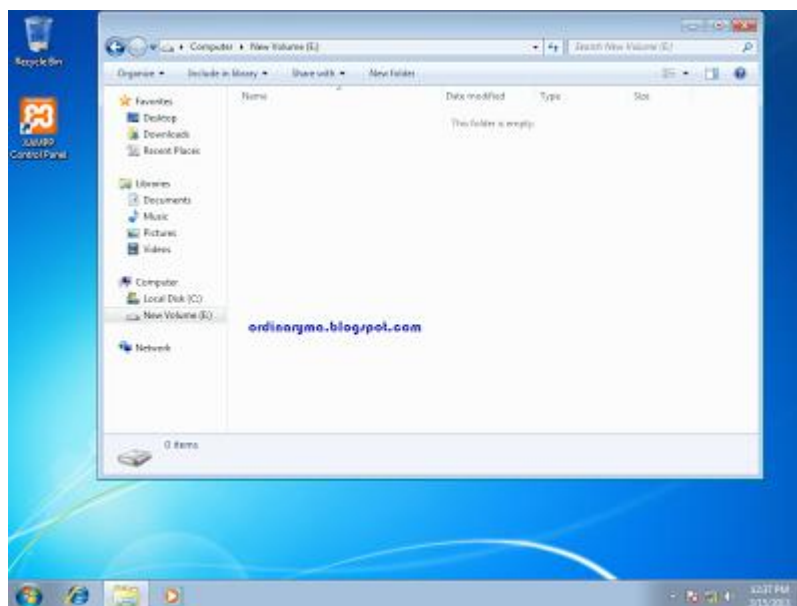
Tunggu beberapa saat sampai proses formatting selesai



Baiklah, jika proses formatting sudah selesai, kita sudah mulai dapat menggunakan disk baru ini di mesin virtual ☺(^)/



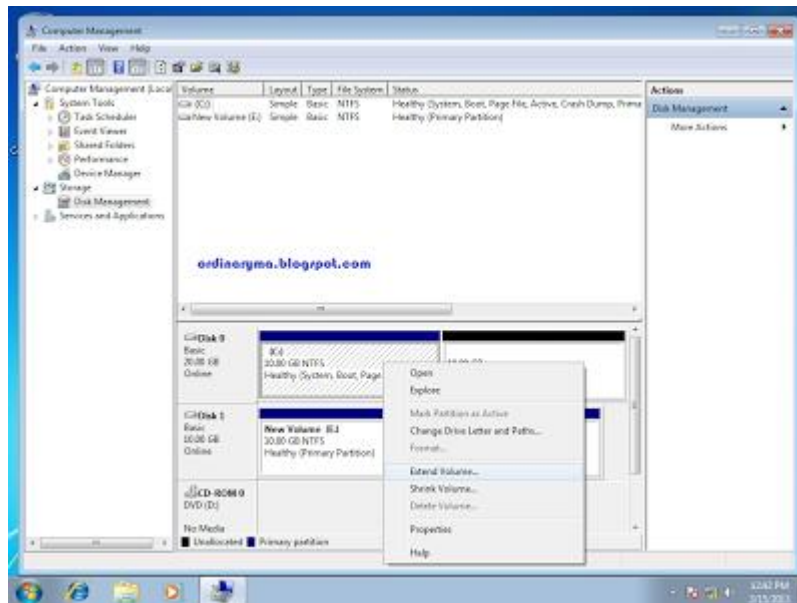
kita dapat mengecek perubahan yang baru kita buat pada mesin virtual dengan melihat directory Computer, terlihat disk baru yang kita atur sudah tersedia



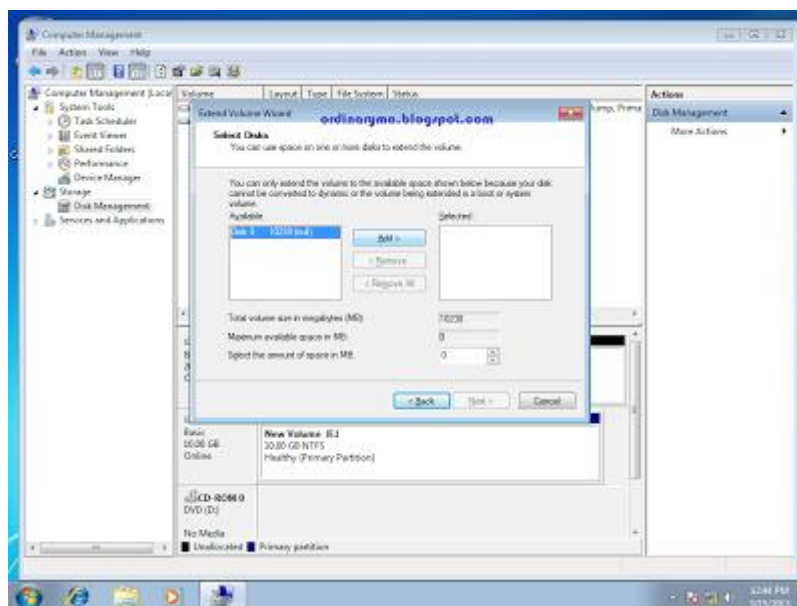
Selanjutnya kita beralih ke proses pelebaran hard disk lama, yang tadinya hanya 10 GB, kita lebarkan misalnya menjadi 20 GB.

Kembali ke Computer Management - Storage - Disk Management

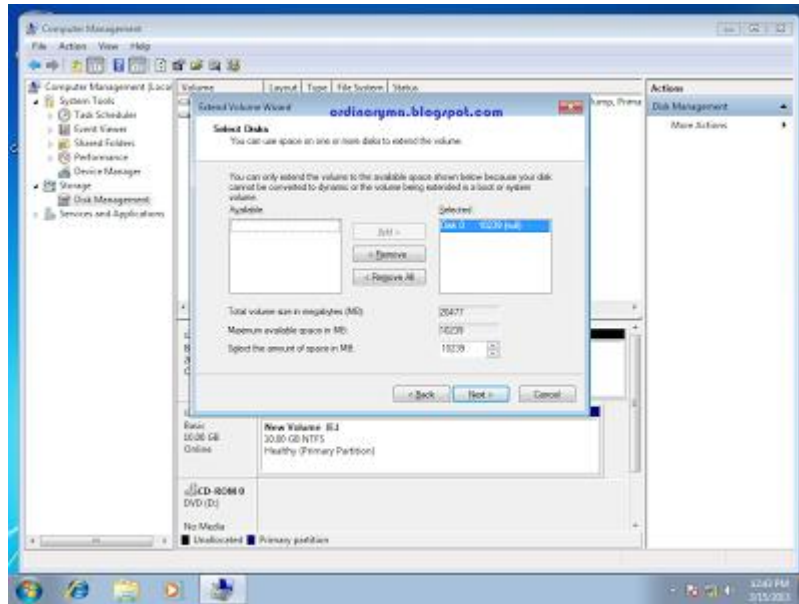
Klik kanan pada bagian disk yang masih bertanda hitam, pilih Expand Volume ...



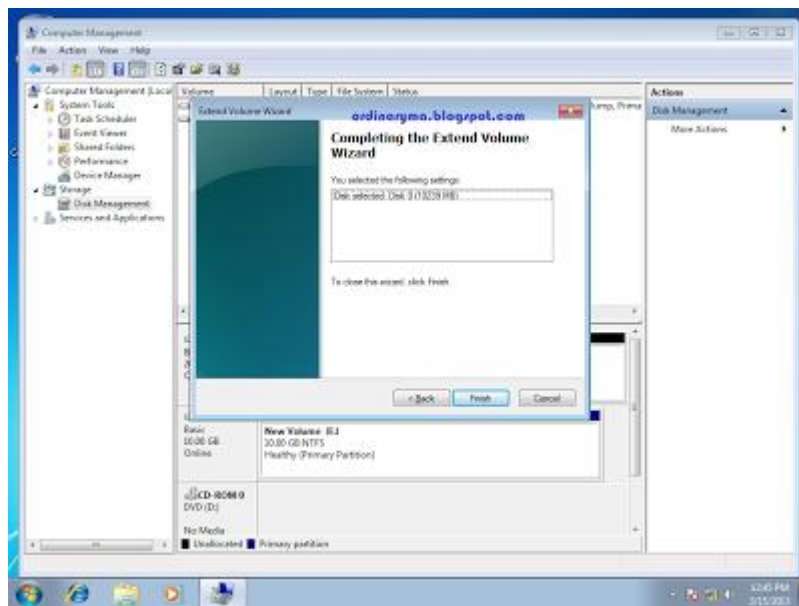
Pada bagian ini kita diminta untuk memilih Disk mana yang mau dilebarkan, klik pada disk yang kita inginkan, kemudian klik Add



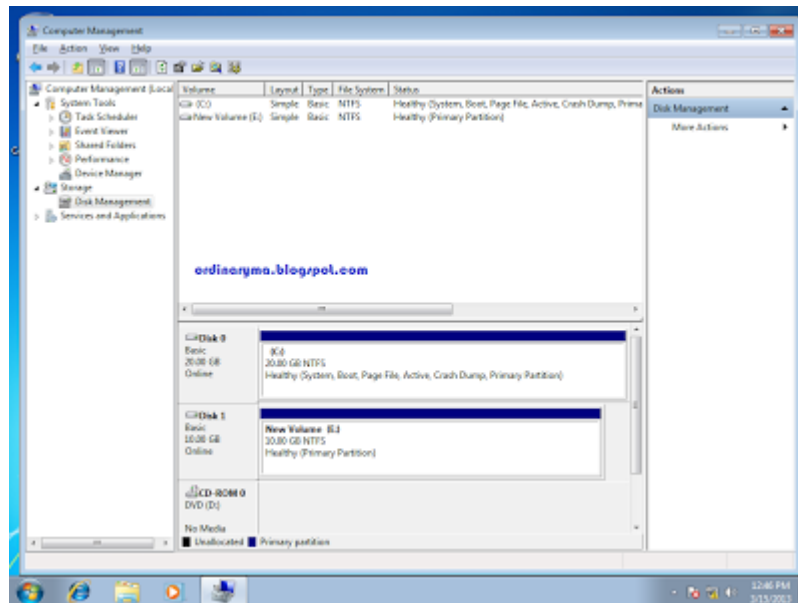
Klik Next



Selesaikan proses pengaturan pelebaran disk dengan mengklik Finish



Tunggu proses hingga selesai daaan.....



Baiklah, proses sudah selesai, kapasitas hard disk lama sudah teralokasi semua. Kita bisa mengecek kapasitas baru hard disk yang tadinya hanya 10 GB sekarang sudah 20 GB.

Biografi Penulis



Rima Hidayati. Lahir di Lubuk Linggau, Sumatera Selatan, pada tanggal 21 Februari 1992. Alumni SMA Negeri 3 Semarang angkatan 2007 dan sekarang sedang menyelesaikan studi jenjang D4 Teknik Telekomunikasi di Politeknik Negeri Semarang.