

Bytemon Network Monitoring

Dwi Nabella Hendra Apriawan

dnha03@gmail.com

<http://nabellahendra.blogspot.com>

Lisensi Dokumen:

Copyright © 2003-2007 IlmuKomputer.Com

Seluruh dokumen di IlmuKomputer.Com dapat digunakan, dimodifikasi dan disebarkan secara bebas untuk tujuan bukan komersial (nonprofit), dengan syarat tidak menghapus atau merubah atribut penulis dan pernyataan copyright yang disertakan dalam setiap dokumen. Tidak diperbolehkan melakukan penulisan ulang, kecuali mendapatkan ijin terlebih dahulu dari IlmuKomputer.Com.

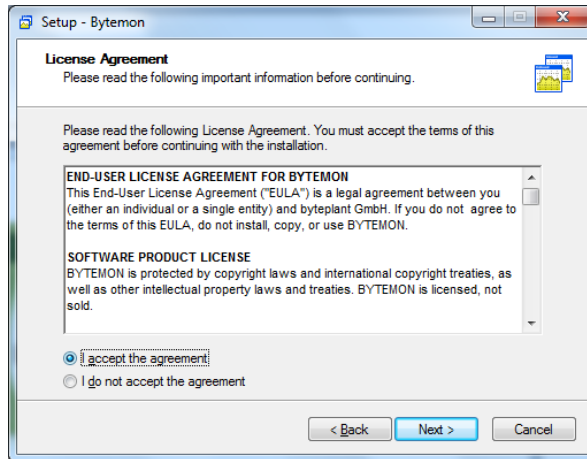
Bytemon network monitoring adalah salah satu software untuk monitoring jaringan komputer. Kelebihan bytemon network monitoring dibandingkan dengan wireshark adalah pada bytemon kita dapat memantau performance PC kita. Tetapi kelemahannya adalah bytemon network monitoring saat monitoring protocol masih kurang detail (tidak se-detail pada wireshark). Pada artikel ini akan saya sampaikan proses instalasi bytemon network monitoring dan contoh proses monitoringnya.

Langkah instalasinya adalah sebagai berikut:

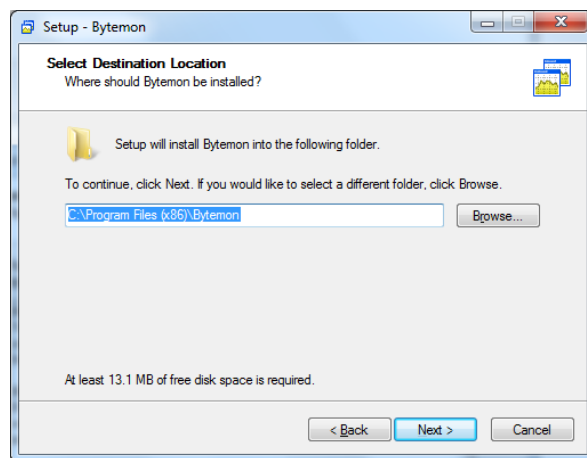
1. Download software, bisa di cari lewat search engine
2. Klik bytemon. Exe, maka akan muncul tampilan sebagai berikut. Kemudian klik next,



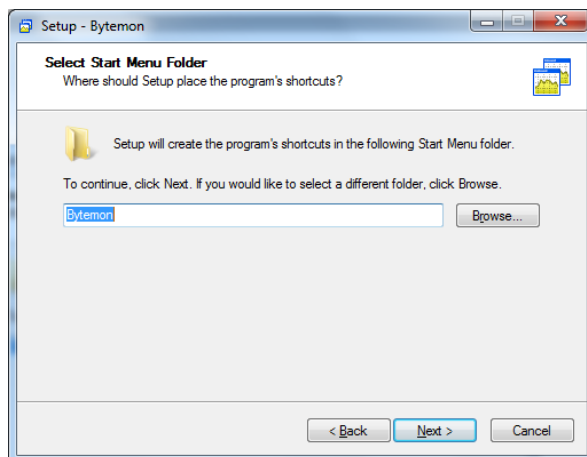
3. Pada tab selanjutnya muncul license agreement bytemon, pilihlah opsi I accept the agreement. Kemudian klik next



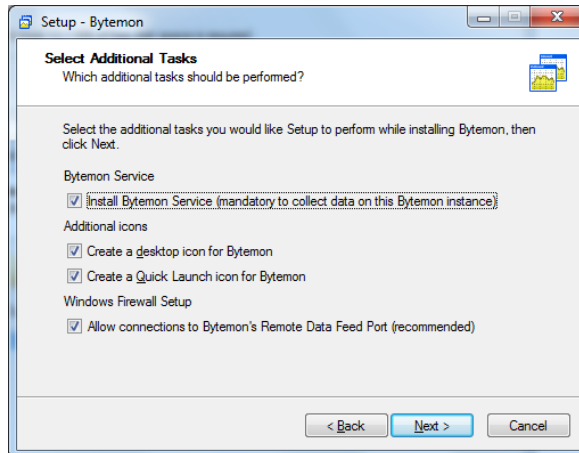
4. Kemudian pilih destination location untuk installasi, dan klik next.



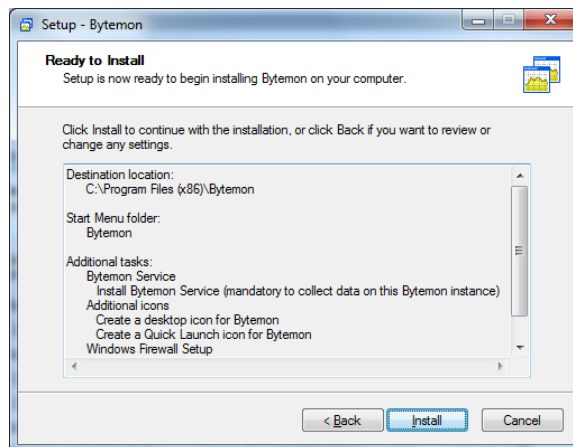
5. Kemudian memilih folder untuk start menu bytemon, lebih baik default folder saja (bytemon). Kemudian klik next



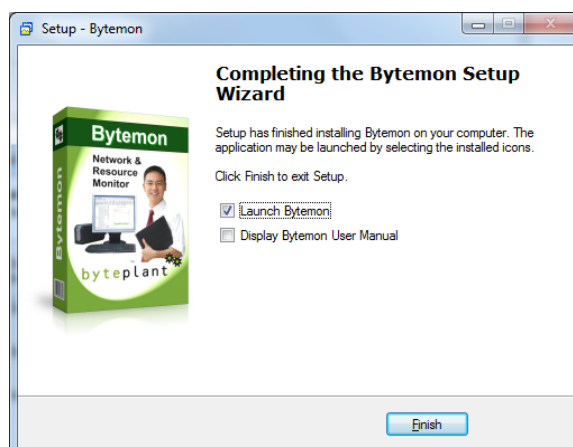
6. Kemudian ada tab menu additional tasks, lebih baik biarkan default saja kemudian klik next.



7. Kemudian klik install untuk mulai menginstall, pada awal installasi ada pilihan untuk installasi winpcap. Apabila anda sudah installasi maka proses tersebut dapat diabaikan.

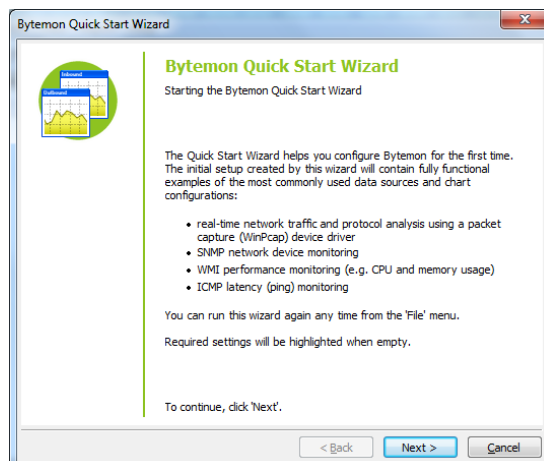


8. Setelah installasi selesai klik finish, pilih opsi launch bytemon apabila anda ingin langsung memulai menggunakan software bytemon network monitoring.

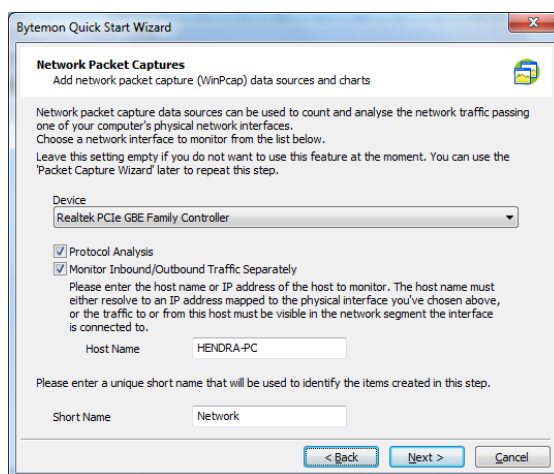


Saat proses awal launch akan muncul wizard seperti berikut, langkah yang harus dilakukan adalah sebagai berikut:

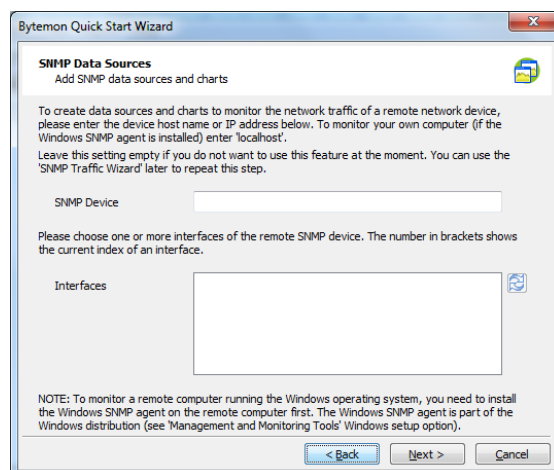
1. Klik next untuk melanjutkan,



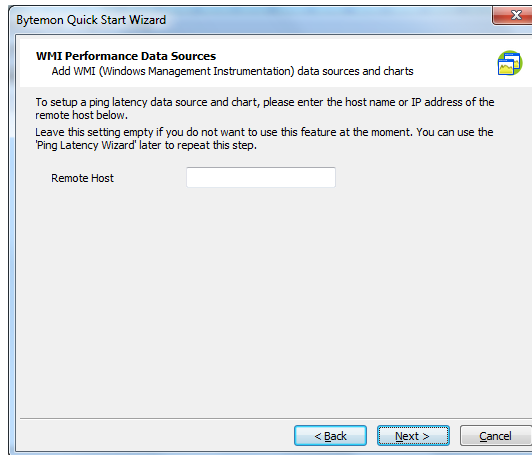
2. Pilih device dan pilih opsi saat penggunaan bytemon, kemudian klik next.



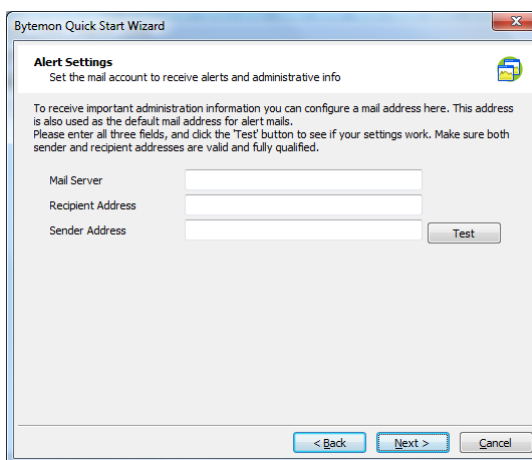
3. Pilih snmp data source yang berisi device dan interface, kemudian klik next.



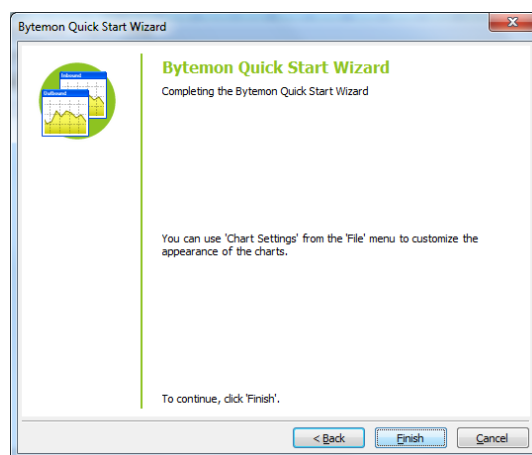
4. Pilih WMI performance data source kemudian klik next.



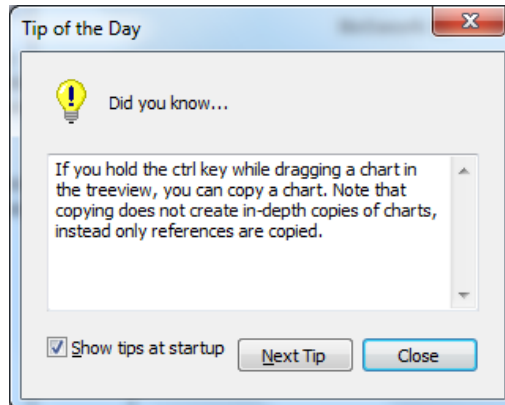
5. Masukan mail dan address untuk alert setting, kemudian klik next.



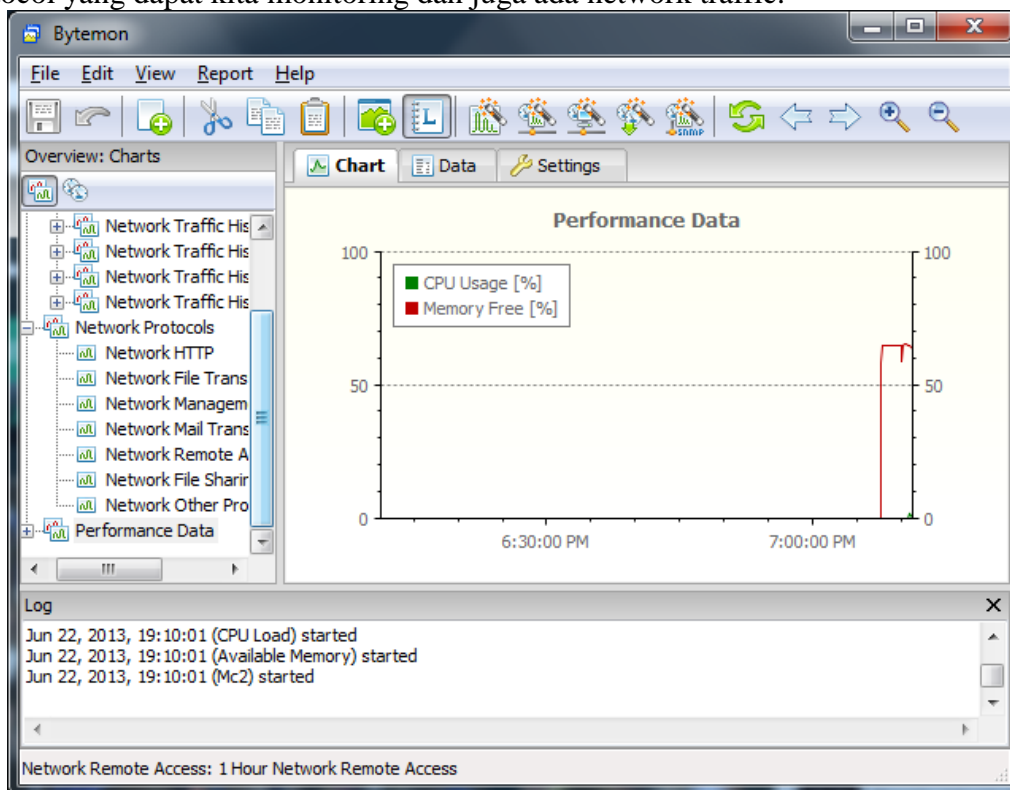
6. Klik finish, setelah itu akan mulai launch software.



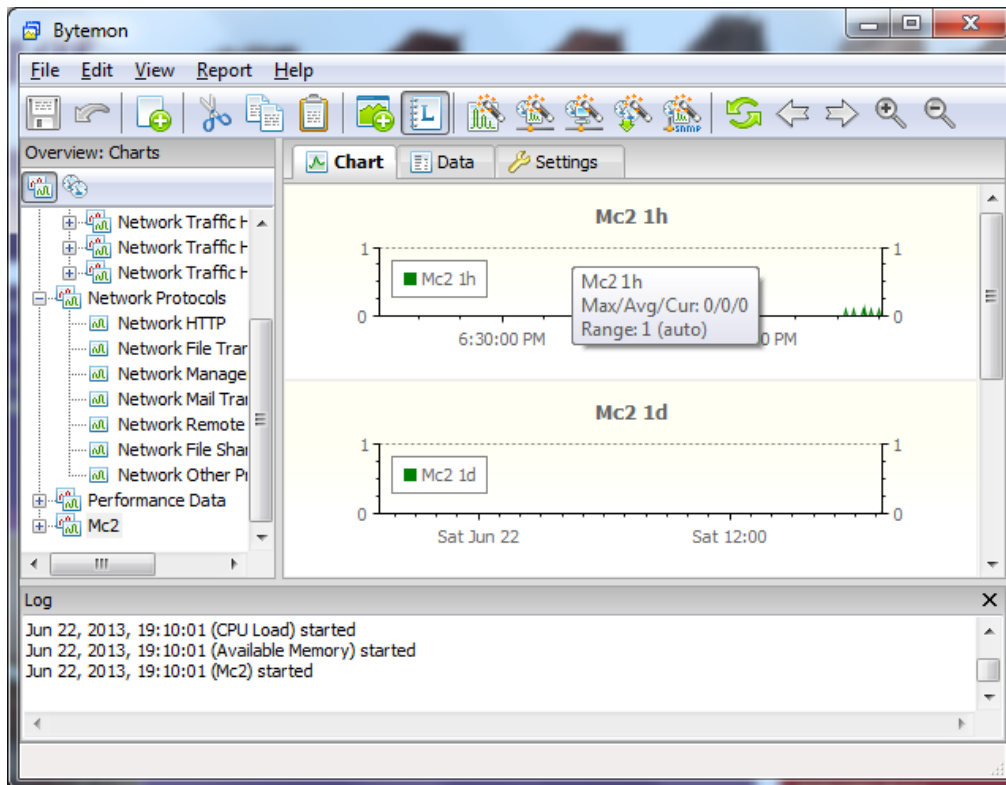
Pada halaman awal launch akan muncul tips anda dapat membaca tipsnya atau langsung menutupnya dengan klik close.



Gambar dibawah adalah chart saat dilakukan monitoring performance data PC. Terlihat grafik merah adalah memory free. Dan pada tab sebelah kiri kita bisa melihat beberapa protocol yang dapat kita monitoring dan juga ada network traffic.



Gambar dibawah adalah saat saya mencoba melakukan monitoring dengan menggunakan filter pada arp,icmp,snmp, dan netbios. Kita juga dapat menyeting untuk filter lainnya. Tergantung dengan keinginan kita protocol apa yang akan kita monitoring.



Sampai disini dulu artikel yang saya tulis tentang bytemon network monitoring, semoga bermanfaat.

Biografi Penulis



Dwi Nabella Hendra Apriawan, lahir tahun 1993 di kota Purbalingga Jawa Tengah. Menghabiskan waktu SD, SMP , dan SMA di Purbalingga, sekarang menjadi mahasiswa Politeknik Negeri Semarang jurusan Teknik Elektro program studi D4 Teknik Telekomunikasi. Tidak tertarik dengan hal yang tidak menarik.

Contact Person :

dnha03@gmail.com

YM dnha03@yahoo.com

Twitter @hendrabaendt