

Cara untuk Mengkoneksikan antara OS Virtual dengan OS Real di PC

Raihana Rahma Fadhilah

rey_venusgirl@yahoo.co.id

<http://raihanarahma.blogspot.com>

Lisensi Dokumen:

Copyright © 2003-2007 IlmuKomputer.Com

Seluruh dokumen di IlmuKomputer.Com dapat digunakan, dimodifikasi dan disebarkan secara bebas untuk tujuan bukan komersial (nonprofit), dengan syarat tidak menghapus atau merubah atribut penulis dan pernyataan copyright yang disertakan dalam setiap dokumen. Tidak diperbolehkan melakukan penulisan ulang, kecuali mendapatkan ijin terlebih dahulu dari IlmuKomputer.Com.

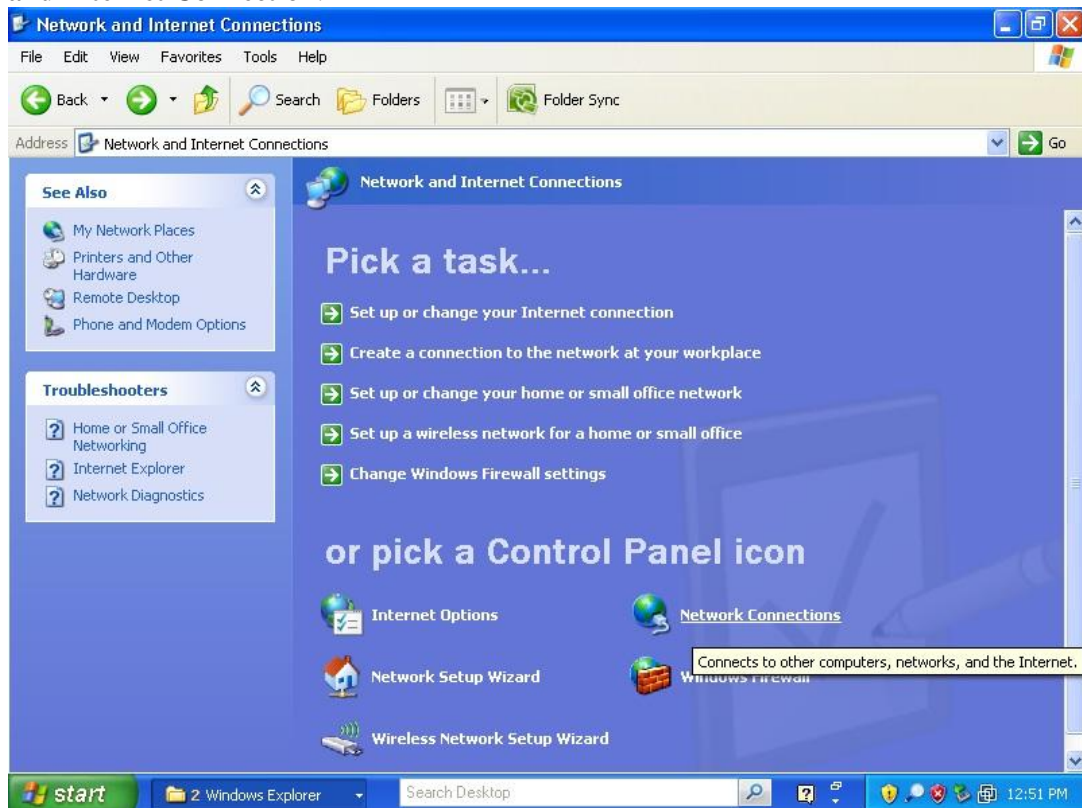
Penggunaan adanya dua virtual di dalam penggunaan PC biasanya banyak dilakukan. Karena di atas perintah satu virtual saja, kurang cukup untuk memenuhi kreatifitas anak-anak IT untuk berkreasi mengotak-atik bagaimana kedua virtual ini bisa saling terhubung. Oleh karena itu, saya akan memberikan sedikit ilmu untuk para pembaca sekalian tentang bagaimana cara untuk mengkoneksikan antara OS Virtual dengan OS Real di PC atau laptop.

Berikut cara mengkoneksikannya :

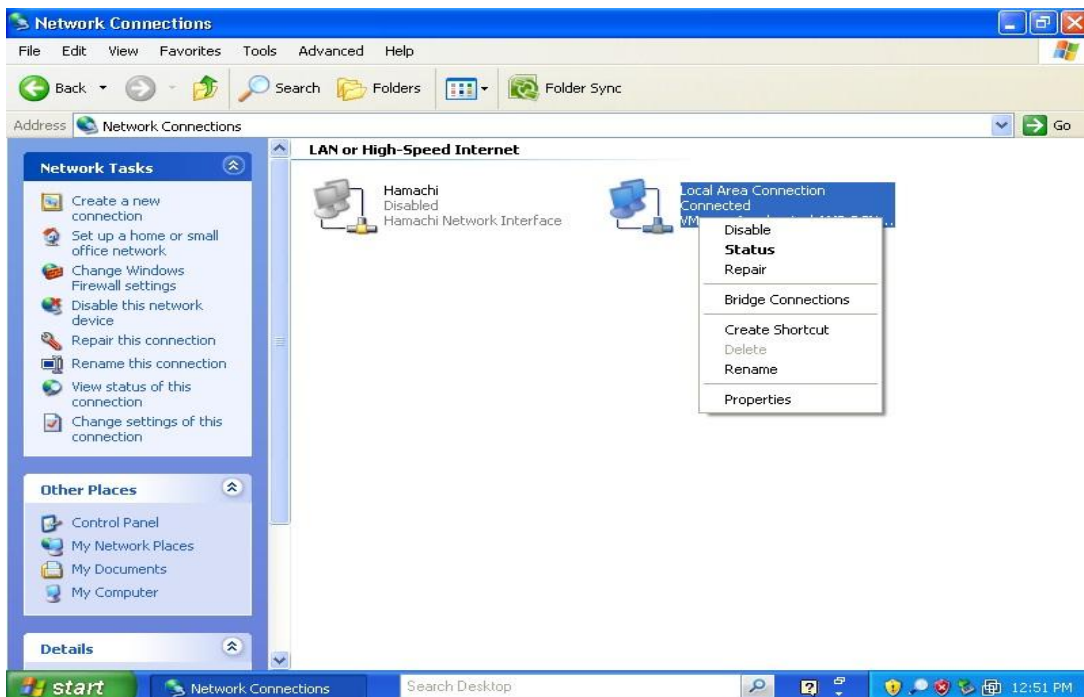
1. Buka terlebih dahulu OS Virtualnya. Aktifkan juga. OS yang kini saya pakai menggunakan WindowsXP.
2. Kemudian klik **Start** pilih **Control Panel**.



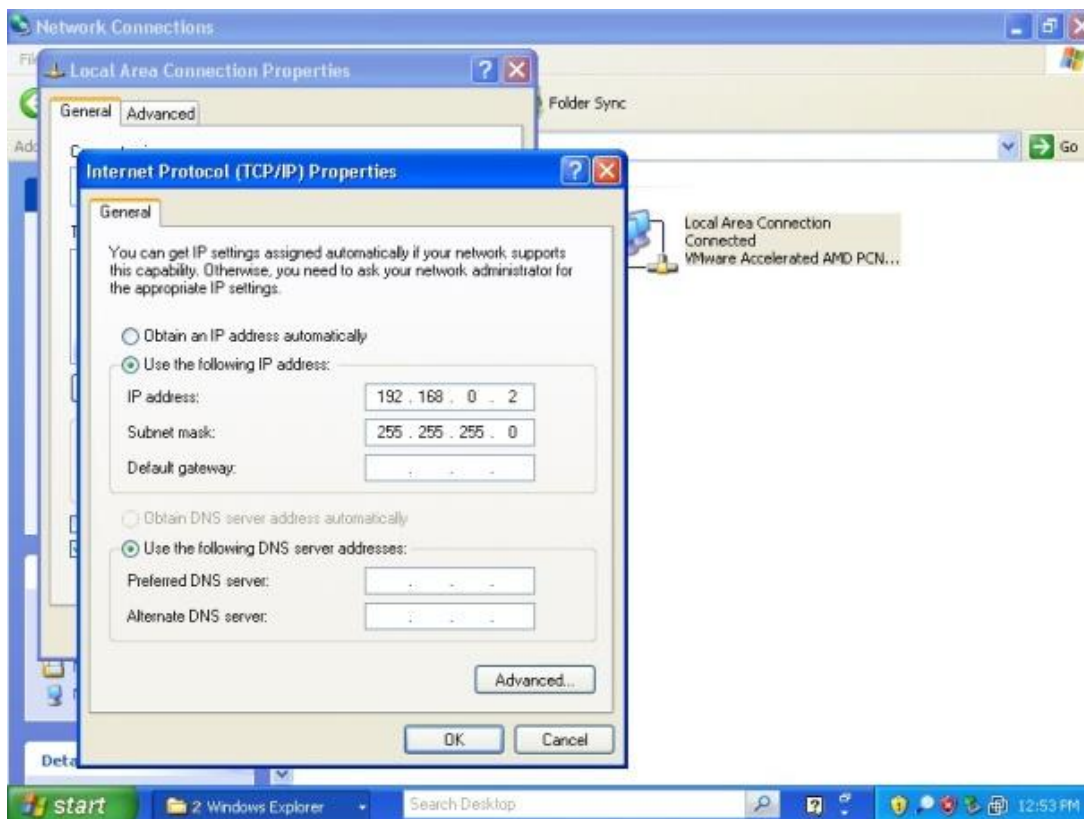
3. Kemudian akan muncul kotak dialog seperti gambar di bawah ini. Lalu, pilihlah **Network and Internet Connection**.



4. Setelah masuk di menu di atas tersebut, kemudian klik kanan pada gambar **Local Area Network**. Pilih **Properties** lalu pilih **TCI/IP**.



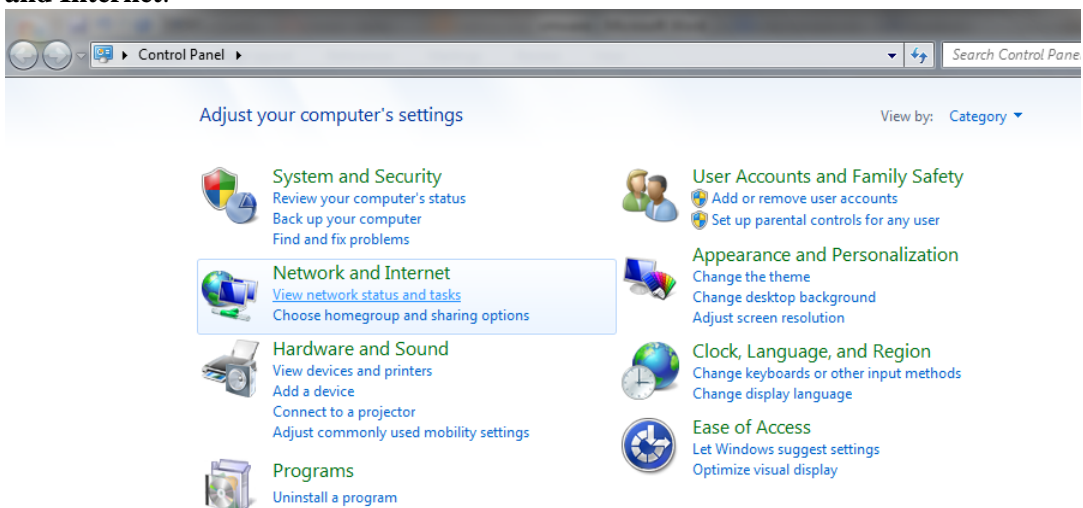
5. Pada menu TCI/IP klik pada pilihan **Use the following IP address**. Lalu isikan IP dan subnetnya. Yang saya contohkan yaitu IP = 192.168.0.2 dengan subnet = 255.255.255.0.



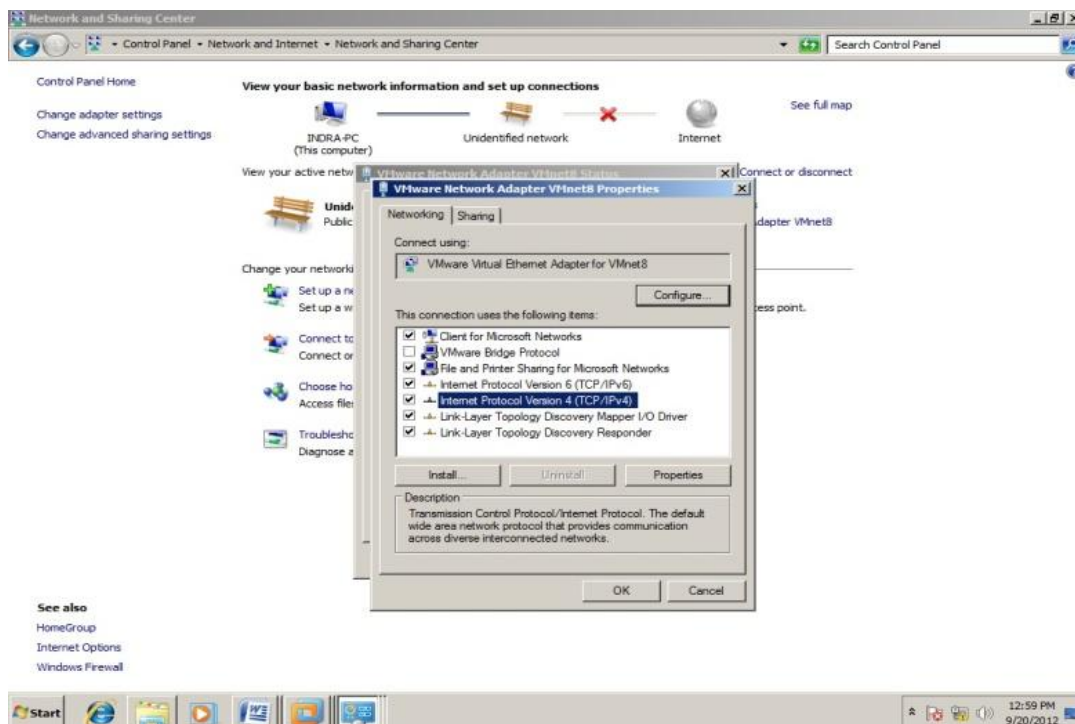
6. Setelah proses setting di OS Virtual selesai, maka dilanjut dengan mensetting IP di OS Real PC. Kebetulan saya memakai Windows7. Caranya juga tidak jauh beda dengan WindowsXP. Klik **Start** lalu pilih **Control Panel**.



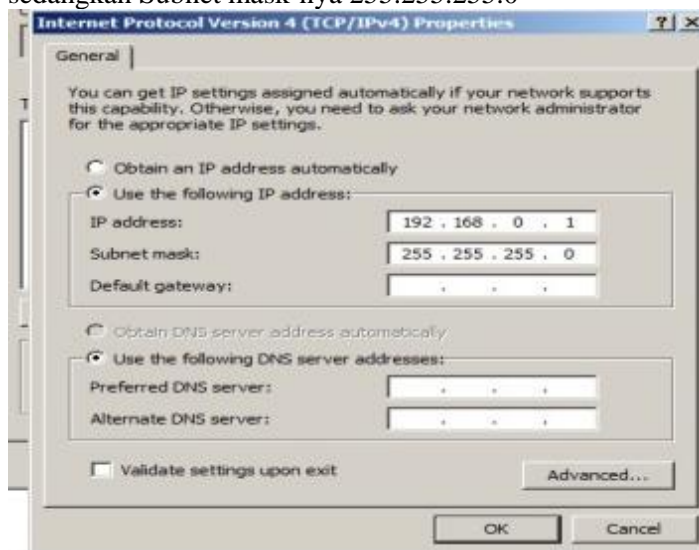
7. Kemudian pilih **View Network Status** melalui Control Panel. Lalu pilih dan klik **Network and Internet**.



8. Kemudian muncul kotak dialog **Network and Sharing Centre**. Lalu pilih menu **Change adapter settings**. Lalu muncul kotak dialog seperti tampak pada gambar di bawah ini. Pilih **Internet Protocol version 4**.



9. Kemudian masukan IP Address dan Subnet mask-nya. Saya mengambil IP = 192.168.0.1 sedangkan Subnet mask-nya 255.255.255.0



10. Setelah itu **OK**.
11. Kemudian melakukan pengujian dengan menge-ping. Untuk menguji apakah kedua OS tersebut saling koneksi.

```
C:\Windows\system32\cmd.exe
Microsoft Windows [Version 6.1.7600]
Copyright (c) 2009 Microsoft Corporation. All rights reserved.

C:\Users\indra>ping 192.168.0.2

Pinging 192.168.0.2 with 32 bytes of data:
Reply from 192.168.0.2: bytes=32 time<1ms TTL=128
Reply from 192.168.0.2: bytes=32 time<1ms TTL=128
Reply from 192.168.0.2: bytes=32 time<1ms TTL=128
Reply from 192.168.0.2: bytes=32 time<1ms TTL=128

Ping statistics for 192.168.0.2:
    Packets: Sent = 4, Received = 4, Lost = 0 (0% loss),
    Approximate round trip times in milli-seconds:
        Minimum = 0ms, Maximum = 0ms, Average = 0ms

C:\Users\indra>_
```

12. Dengan hasil keluaran dari ping di atas tersebut, menandakan bahwa OS Real PC sudah terkoneksi dengan OS PC Virtual.
13. Kemudian dengan langkah nomor 11, lakukan ping kembali untuk OS PC Virtual terkoneksi dengan OS Real PC.

```
C:\WINDOWS\system32\ping.exe

Pinging 192.168.0.1 with 32 bytes of data:
Reply from 192.168.0.1: bytes=32 time<1ms TTL=128
Reply from 192.168.0.1: bytes=32 time<1ms TTL=128
Reply from 192.168.0.1: bytes=32 time<1ms TTL=128
```

14. Jika terdapat error atau belum saling terkoneksi maka matikanlah firewall kedua OS tersebut.

Biografi Penulis



Raihana Rahma Fadhilah. Masih aktif belajar di jenjang D3 di Politeknik Negeri Semarang Jurusan Teknik Elektro Program Studi Teknik Telekomunikasi. Lahir di Kudus, 18 Februari 1994.