

Buat Partisi di Windows 8

Reza Lutfi Ananda

reza_lutfi19@yahoo.co.id

http://erela19.blogspot.com

Lisensi Dokumen:

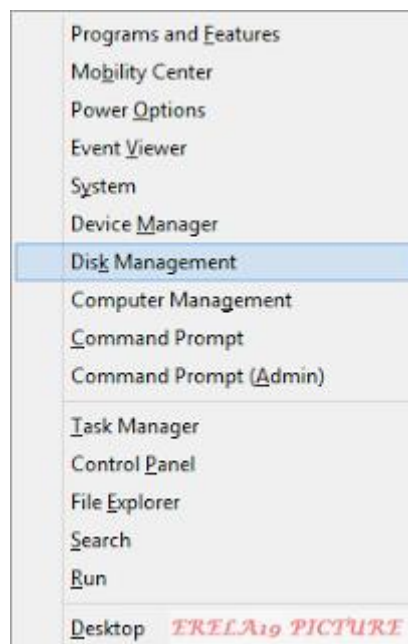
Copyright © 2003-2007 IlmuKomputer.Com

Seluruh dokumen di IlmuKomputer.Com dapat digunakan, dimodifikasi dan disebarkan secara bebas untuk tujuan bukan komersial (nonprofit), dengan syarat tidak menghapus atau merubah atribut penulis dan pernyataan copyright yang disertakan dalam setiap dokumen. Tidak diperbolehkan melakukan penulisan ulang, kecuali mendapatkan ijin terlebih dahulu dari IlmuKomputer.Com.

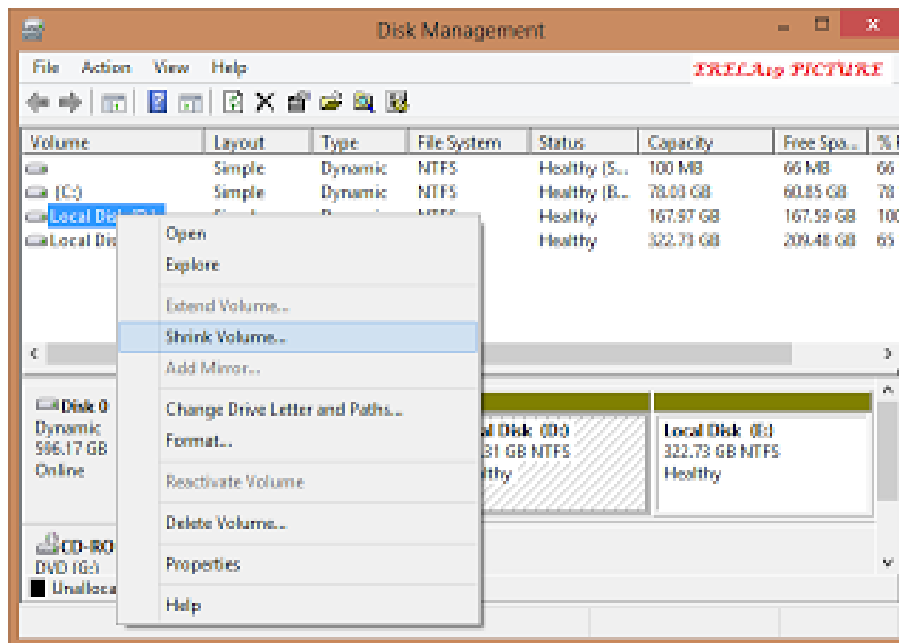
Biasanya kalau kita ingin menginstall 2 sistem operasi dalam satu komputer kita kerepotan untuk menyimpan hasil installannya karena akan menumpuk dalam satu disk. Untuk menyiasati masalah tersebut pada postingan kali ini aku akan berbagi cara untuk membuat partisi (membagi harddisk) dalam komputer.

Untuk membuat partisinya bisa dilakukan dengan cara :

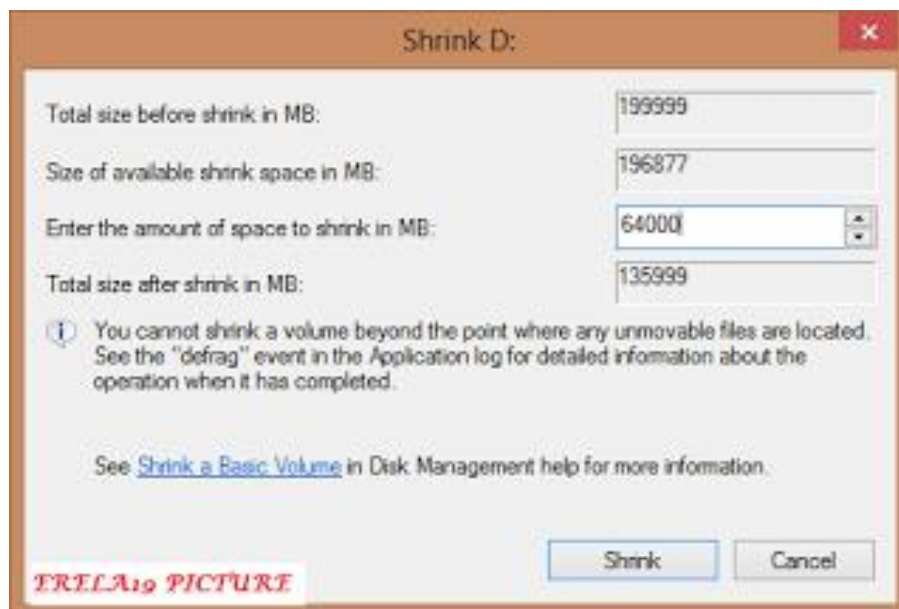
1. Tekan Windows + X kemudian pilih Disk Management.



- Setelah itu pilih harddisk yang akan dipecah (usahakan file yang ada didalam harddisk tersebut telah diback-up atau dipindah).
- Kemudian klik kanan, pilih Shrink Volume.

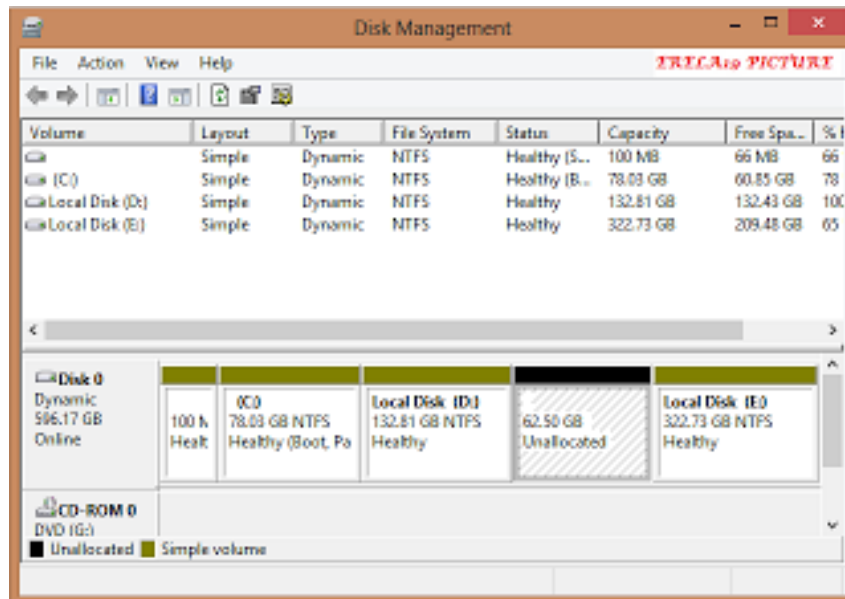


- Pada kolom Enter the amount of space to shrink in MB, isikan seberapa besar partisi yang akan dibuat (Harddisk baru). Satuannya dalam MB.

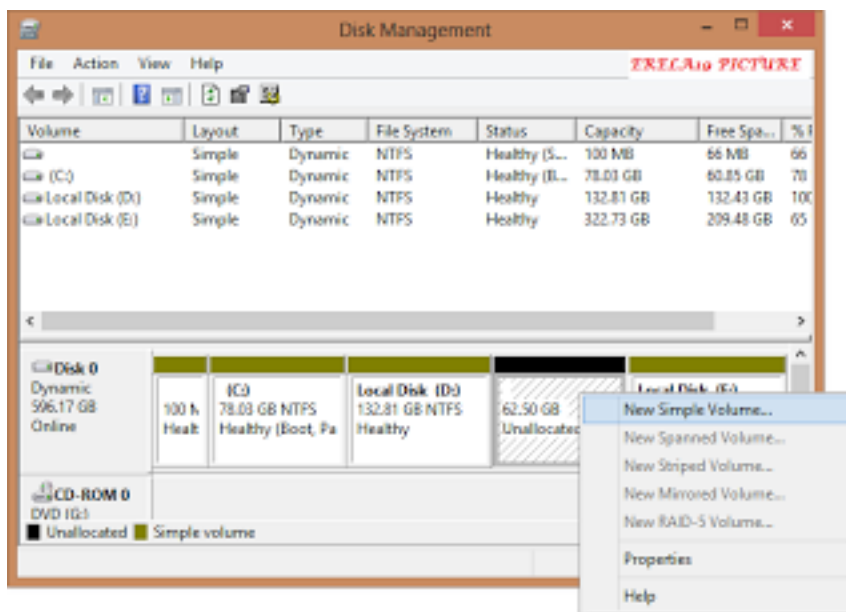


- Kemudian klik Shrink.

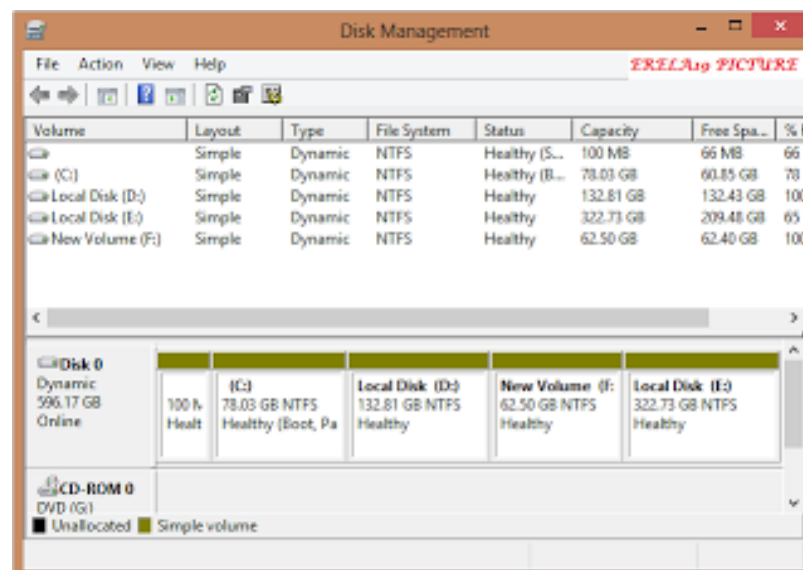
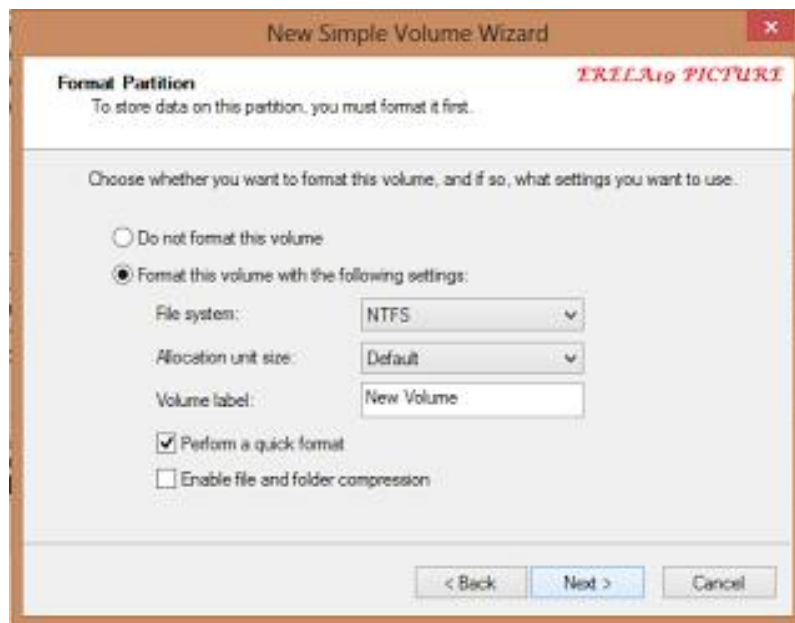
6. Setelah itu muncul partisi yang telah dibuat tadi (yang Unlocated).



7. Kemudian klik kanan pada partisi tersebut pilih New Simple Volume.



8. Klik next sampai partisi baru siap digunakan.



Gambar. Partisi yang telah jadi

Selamat mencoba.

Biografi Penulis



Reza Lutfi Ananda. Kelahiran 19 April 1994. Masih belajar di Politeknik Negeri Semarang, Program Studi Teknik Telekomunikasi. Dan sekarang masih mendalami tentang dunia telekomunikasi, komputer dan jaringan.