

# Mudah Menginstall Radmin 3.5

**Ulinuha Faizulutfi**

[ulinhua.faizulutfi@yahoo.com](mailto:ulinhua.faizulutfi@yahoo.com)

[faizulutfiulinhua@gmail.com](mailto:faizulutfiulinhua@gmail.com)

## ***Lisensi Dokumen:***

*Copyright © 2010-2013 IlmuKomputer.Com*

*Seluruh dokumen di IlmuKomputer.Com dapat digunakan, dimodifikasi dan disebarkan secara bebas untuk tujuan bukan komersial (nonprofit), dengan syarat tidak menghapus atau merubah atribut penulis dan pernyataan copyright yang disertakan dalam setiap dokumen. Tidak diperbolehkan melakukan penulisan ulang, kecuali mendapatkan ijin terlebih dahulu dari IlmuKomputer.Com.*

Sebagai solusi pengendalian suatu sistem komputer, saat ini tersedia banyak software yang bermanfaat untuk meremote maupun mengontrol jaringan. Metode ini dapat dilakukan dari jarak jauh sekalipun melalui media internet atau jaringan local. Sebagai contoh software yang populer digunakan karena cepat, dan aman adalah Radmin. Radmin didesain untuk sistem operasi Windows.

Screen komputer yang diremote dapat ditampilkan pada monitor local baik bentuk window maupun dapat difullscreen. Pergerakan mouse dan keyboard dapat dikontrol dari monitor local. Selain itu juga dapat memanfaatkan file transfer atau komunikasi dengan media text chat atau voice chat.

Sebelum menginstall radmin, download terlebih dahulu filenya di web resminya <http://www.radmin.com/download/> . File Radmin ini terdiri dari dua jenis, server dan viewer. Radmin Server diinstall pada komputer yang akan diremote sedangkan Radmin Viewer berfungsi untuk meremote / mengontrol server dimana komputer viewer dapat melihat server dan server tidak dapat mengontrol viewer.

### Instalasi Radmin Server

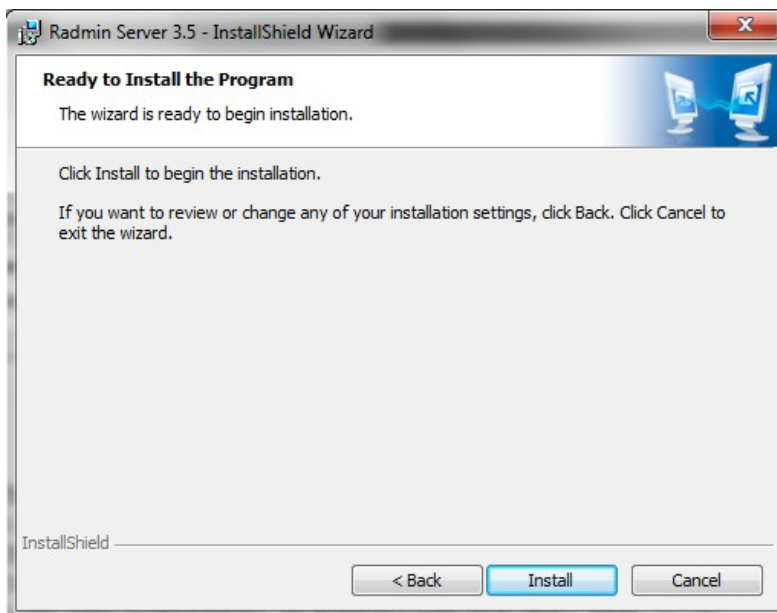
1. Double klik file Radmin Server. Kemudian akan muncul halaman instalasi pertama seperti gambar di bawah. Klik next.



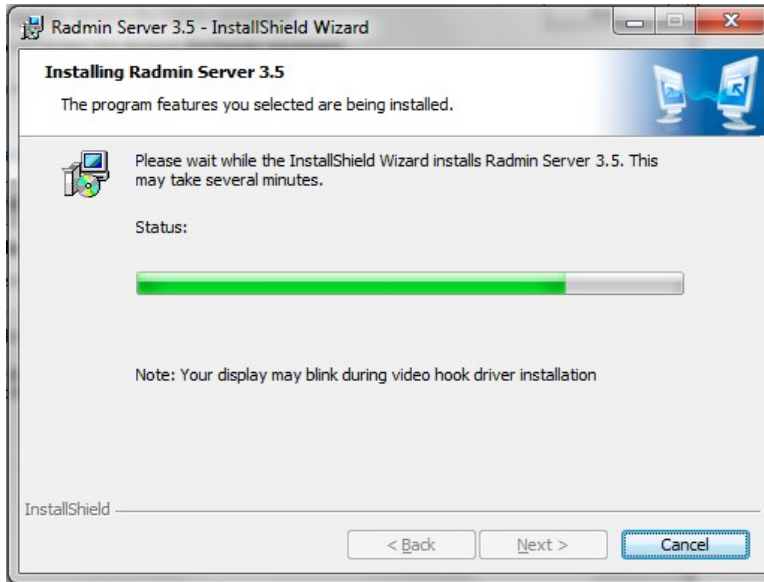
2. Select point “I accept ...” kemudian klik next.



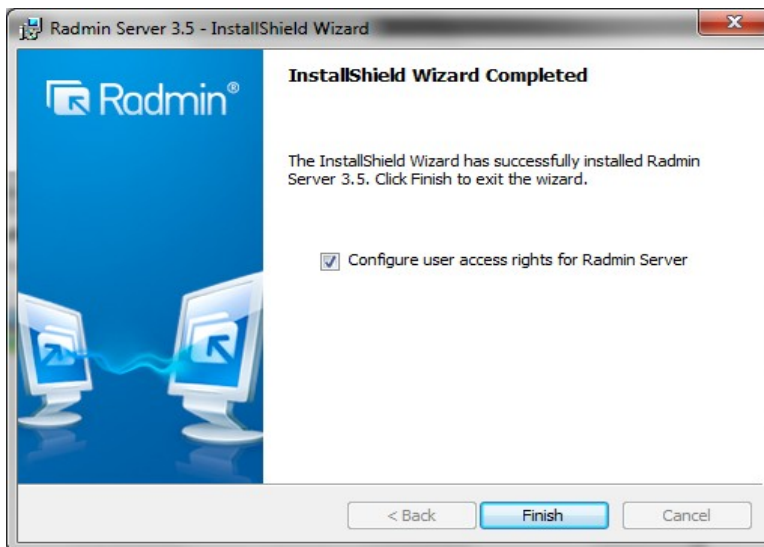
3. Klik "install" untuk memulai instalasi.



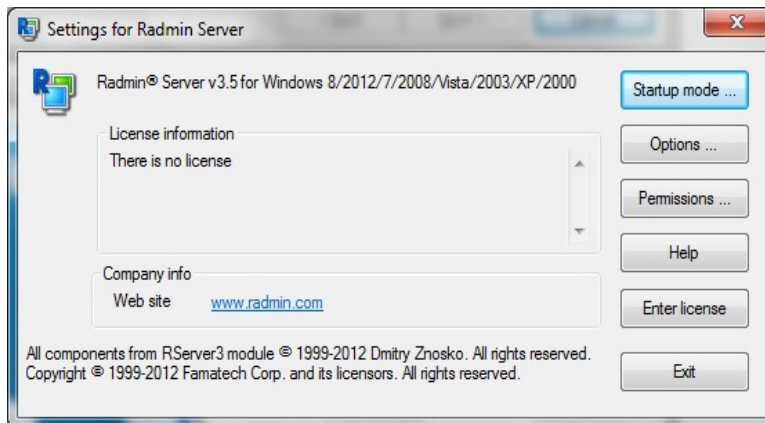
4. Tunggu sampai proses selesai.



5. Selesai instalasi, ada pilihan untuk mengkonfigurasi radmin server atau tidak. Untuk mengakhiri klik “finish”.



Berikut ini halaman untuk mengkonfigurasi Radmin Server. Beberapa pengaturan dapat dilakukan pada halaman ini.

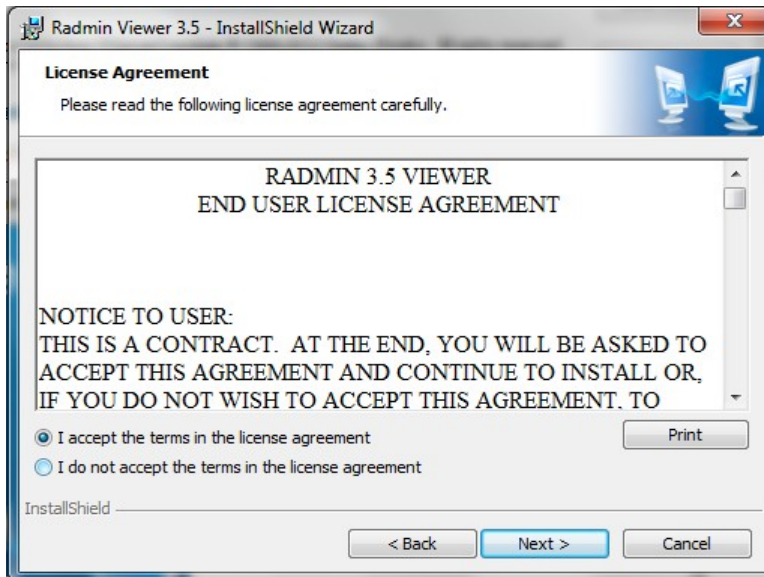


### Instalasi Radmin Viewer

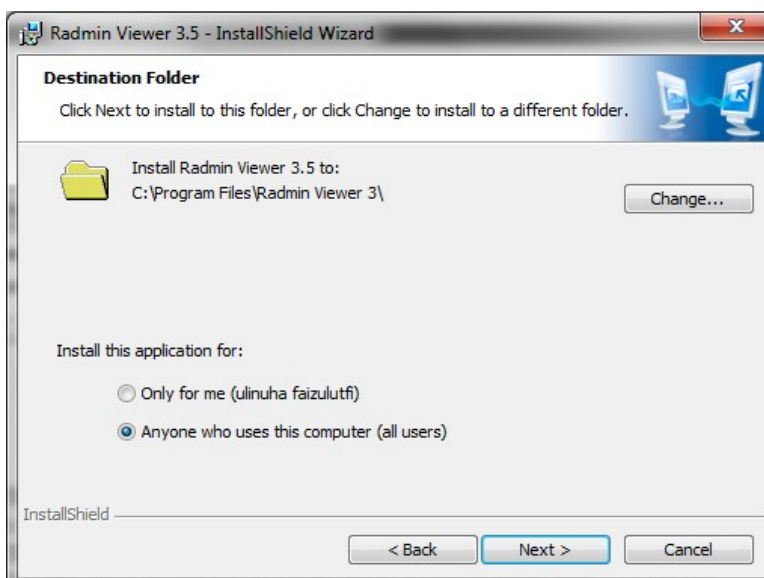
1. Double klik file Radmin Server, kemudian akan muncul halaman instalasi pertama kali seperti di bawah. Klik “next” untuk memulai.



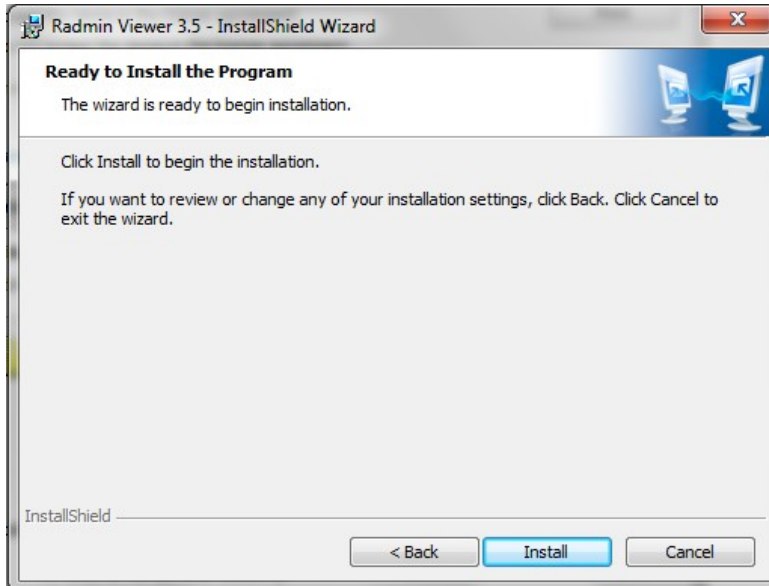
2. Seleksi point “I accept ...”, dan klik “next”.



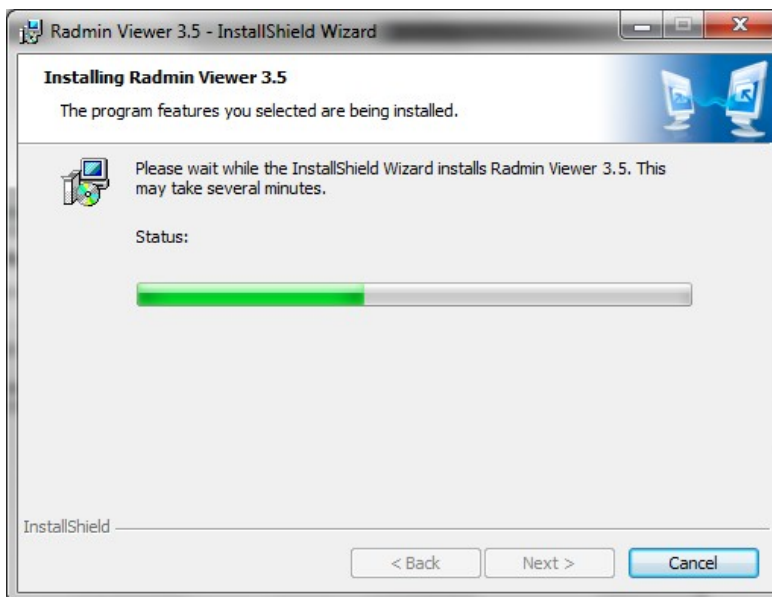
3. Tentukan folder radmin diinstall, secara default sudah otomatis ada, namun untuk mengubahnya klik “change”. Kemudian klik “next”.



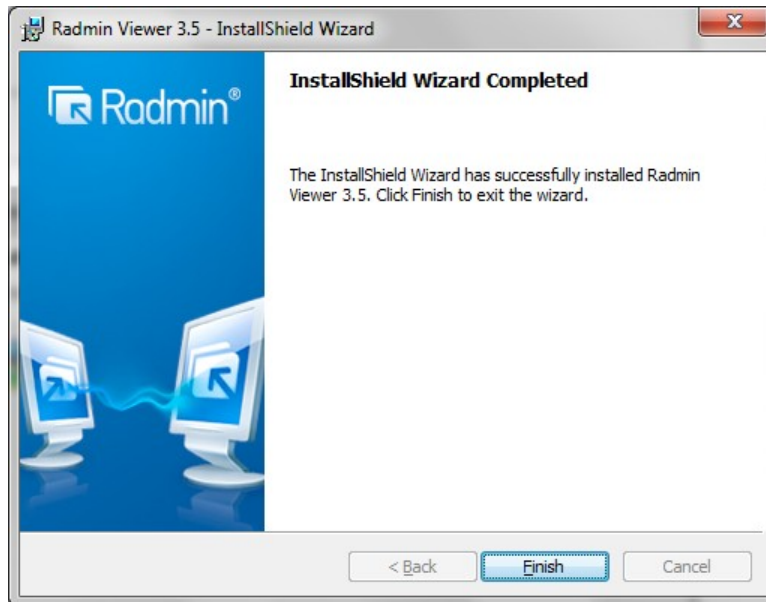
4. Radmin siap diinstal, klik “install” untuk memulai.



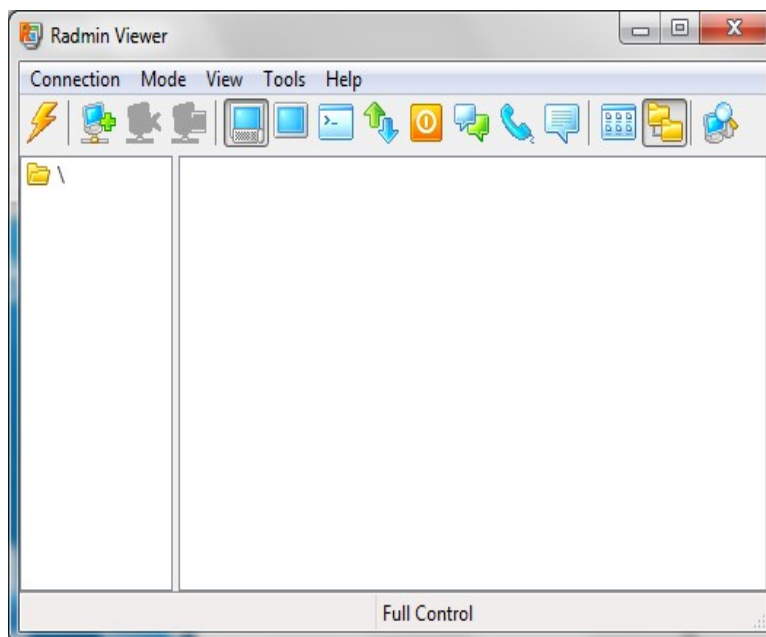
5. Tunggu sampai proses instalasi selesai.



6. Setelah proses selesai, klik “finish”.



7. Radmin Veiwew sudah siap digunakan. Halaman awalnya seperti di bawah.





## Biografi Penulis



**Ulinuha Faizulutfi.** Seorang mahasiswa aktif angkatan 2011 yang sampai saat ini masih melanjutkan study D3 Teknik Telekomunikasi di Politeknik Negeri Semarang.