

Install Remote Control Teamviewer untuk Platform Windows dan Linux Ubuntu

Ulinuha Faizulutfi

ulinhua.faizulutfi@yahoo.com

faizulutfiulinhua@gmail.com

Lisensi Dokumen:

Copyright © 2010-2013 IlmuKomputer.Com

Seluruh dokumen di IlmuKomputer.Com dapat digunakan, dimodifikasi dan disebarkan secara bebas untuk tujuan bukan komersial (nonprofit), dengan syarat tidak menghapus atau merubah atribut penulis dan pernyataan copyright yang disertakan dalam setiap dokumen. Tidak diperbolehkan melakukan penulisan ulang, kecuali mendapatkan ijin terlebih dahulu dari IlmuKomputer.Com.

Banyak aplikasi yang mendukung untuk membantu meremote jaringan. Seringkali jaringan komputer yang tersusun dari banyak perangkat dan kondisi jauh menjadikan kesulitan untuk memantau secara intensif.

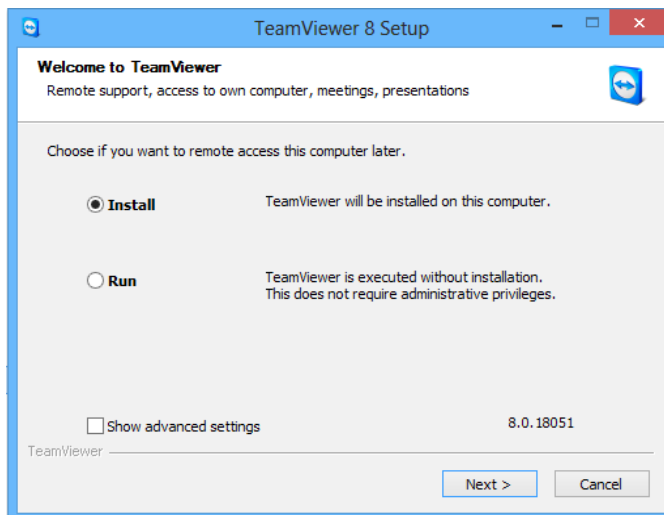
Aplikasi teamviewer salah satu solusinya. Aplikasi dimana pengguna dapat meremote jaringan dari jarak jauh sekalipun dengan terhubung ke jaringan internet. Selain sebagai aplikasi remote control, teamviewer juga memberikan fasilitas file transfer. Untuk keperluan bisnis, teamviewer juga dapat digunakan untuk meeting ataupun hanya sekedar komunikasi chatting.

Jaringan guest yang diremote dapat ditampilkan pada monitor PC host. Pergerakan mouse dan keyboard dapat dikontrol dari monitor local.

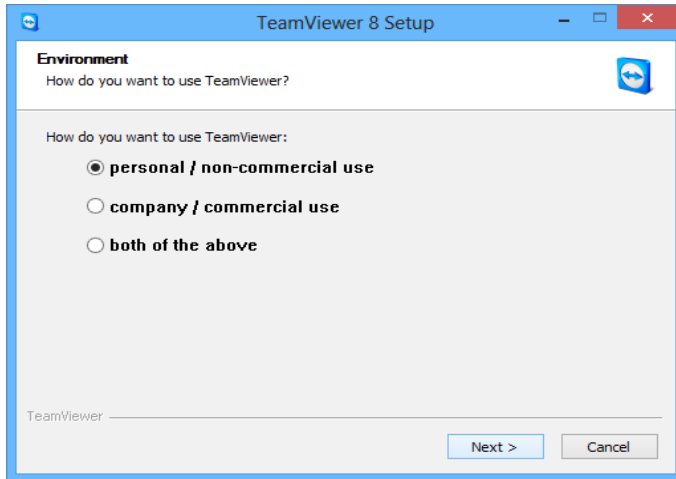
Teamviewer support untuk beberapa sistem operasi seperti windows, linux, mac os, maupun untuk gadget berbasis android juga didukung. Berikut ini beberapa langkah instalasi untuk windows 8 dan open source linux ubuntu 12.04.

Cara install teamviewer pada windows 8

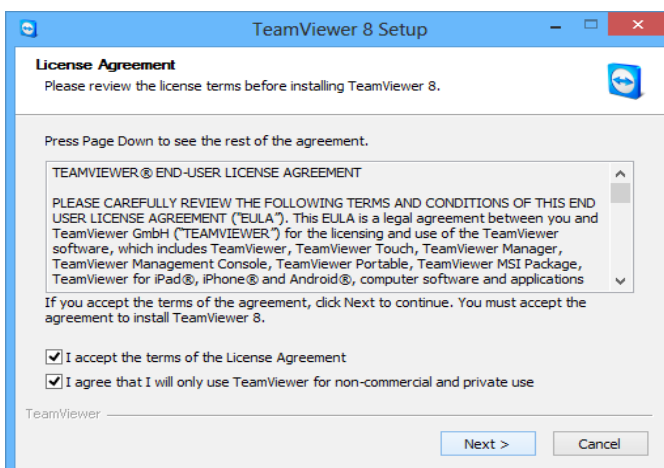
1. Buka file install teamviewer dengan cara doble klik. Kemudian akan muncul halaman awal instalasi. Pilih point install dan klik "next".



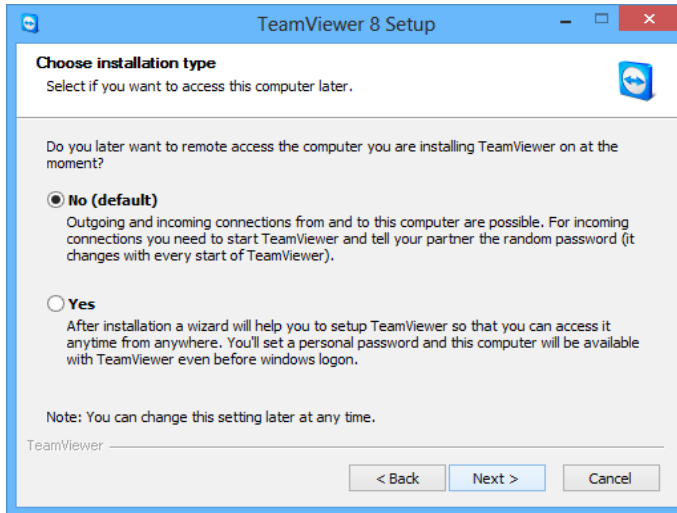
2. Pilih point personal jika teamviewer hanya digunakan untuk perseorangan. Kemudian klik "next".



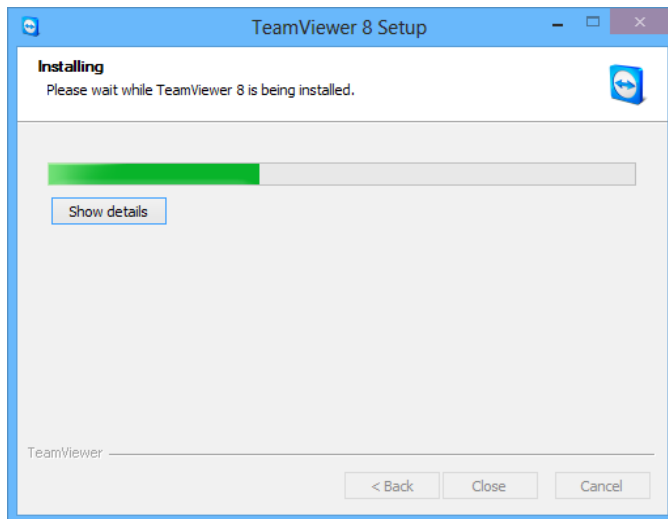
3. Beri tanda semua point “I accept ...” dan “I agree ...” untuk melanjutkan dan klik “next”.



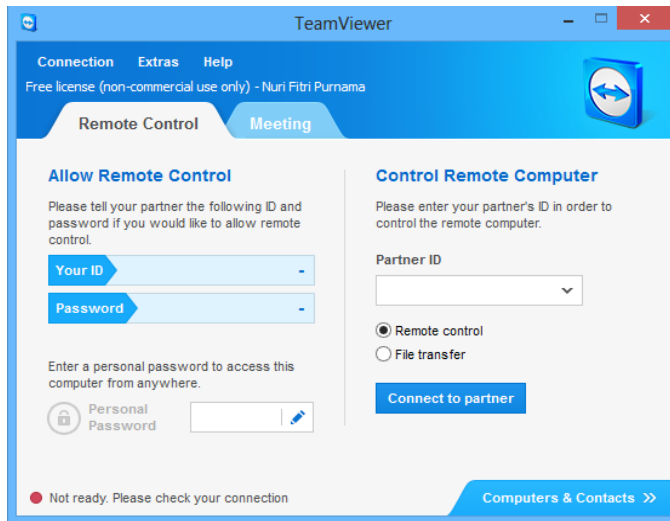
4. Pilih diantara dua pilihan tipe instalasi. Pilih “No (default)” untuk pilihan instalasi default.



5. Proses instalasi sedang berlanjut, tunggu sampai proses selesai.



6. Proses selesai, aplikasi teamviewer dapat langsung dinikmati.



Cara install teamviewer pada ubuntu 12.04

1. Download terlebih dahulu file install teamviewer di <http://www.teamviewer.com/id/download/linux.aspx>. Buka terminal dan masuk ke directory penyimpanan file.

```
root@ulnuha-1225C: /home/ulnuha
ulnuha@ulnuha-1225C:~$ sudo su
root@ulnuha-1225C:/home/ulnuha# cd /home/ulnuha/Downloads/
```

2. Lihat daftar file yang ada untuk memastikan, ketikkan “ls”.

```
root@ulinuha-1225C: /home/ulinuha/Downloads
ulinuha@ulinuha-1225C:~$ sudo su
root@ulinuha-1225C:/home/ulinuha# cd /home/ulinuha/Downloads/
root@ulinuha-1225C:/home/ulinuha/Downloads# ls
axel-2.4
axel-2.4.tar.gz
axel-dbg_2.4-1_i386.deb
ayub.pdf
chrome
ENGLISH FINAL PROJECT.doc
google-chrome-stable_current_i386.deb
Job interview.ppt
Job Interview role play.docx
List Magang Harian PT INTI (Ricky Bagus Hija).xlsx
Majelis Rasulullah SAW_Peringatan Isra Mi'raj (5 Juni 2013) - YouTube.mp4
PacketTracer60_Build45.exe
skype-ubuntu-precise_4.2.0.11-1_i386.deb
teamviewer_linux.deb
Ungu - Bila Tiba Ost (Sang Kial) Official Video (SD).mp4
wa5210gv1-en-up6"120821fe.bin
root@ulinuha-1225C:/home/ulinuha/Downloads#
```

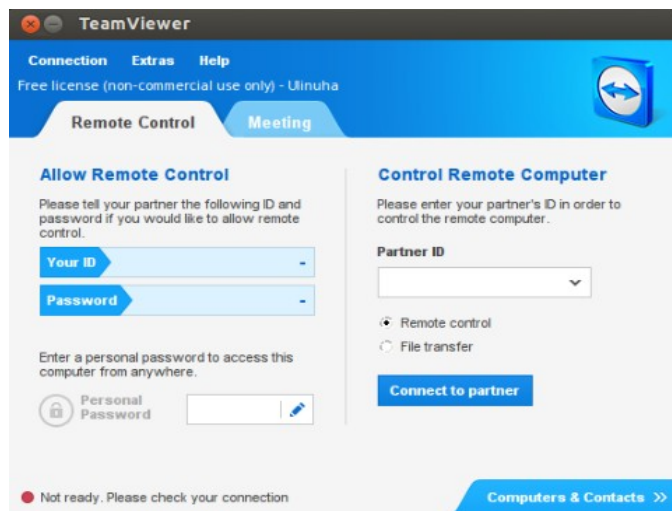
3. Ketik perintah seperti di bawah.

```
root@ulinuha-1225C: /home/ulinuha/Downloads
ulinuha@ulinuha-1225C:~$ sudo su
root@ulinuha-1225C:/home/ulinuha# cd /home/ulinuha/Downloads/
root@ulinuha-1225C:/home/ulinuha/Downloads# ls
axel-2.4
axel-2.4.tar.gz
axel-dbg_2.4-1_i386.deb
ayub.pdf
chrome
ENGLISH FINAL PROJECT.doc
google-chrome-stable_current_i386.deb
Job interview.ppt
Job Interview role play.docx
List Magang Harian PT INTI (Ricky Bagus Hija).xlsx
Majelis Rasulullah SAW_Peringatan Isra Mi'raj (5 Juni 2013) - YouTube.mp4
PacketTracer60_Build45.exe
skype-ubuntu-precise_4.2.0.11-1_i386.deb
teamviewer_linux.deb
Ungu - Bila Tiba Ost (Sang Kial) Official Video (SD).mp4
wa5210gv1-en-up6"120821fe.bin
root@ulinuha-1225C:/home/ulinuha/Downloads# dpkg -i teamviewer_linux.deb
```

4. Tunggu sampai proses selesai.

```
root@ulinuha-1225C: /home/ulinuha/Downloads
ulinuha@ulinuha-1225C:~$ sudo su
root@ulinuha-1225C:/home/ulinuha# cd /home/ulinuha/Downloads/
root@ulinuha-1225C:/home/ulinuha/Downloads# ls
axel-2.4
axel-2.4.tar.gz
axel-dbg_2.4-1_i386.deb
ayub.pdf
chrome
ENGLISH FINAL PROJECT.doc
google-chrome-stable_current_i386.deb
Job interview.ppt
Job Interview role play.docx
List Magang Harian PT INTI (Ricky Bagus Hija).xlsx
Majelis Rasulullah SAW_ Peringatan Isra Mi'raj (5 Juni 2013) - YouTube.mp4
PacketTracer60_Build45.exe
skype-ubuntu-precise_4.2.0.11-1_i386.deb
teamviewer_linux.deb
Ungu - Bila Tiba Ost (Sang Kiai) Official Video (SD).mp4
wa5210gv1-en-upE"120821Eo.bin
root@ulinuha-1225C:/home/ulinuha/Downloads# dpkg -i teamviewer_linux.deb
(Reading database ... 229152 files and directories currently installed.)
Preparing to replace teamviewer 8.0.17147 (using teamviewer_linux.deb) ...
Unpacking replacement teamviewer ...
```

5. Setelah selesai proses, buka teamviewer. Halaman utama teamviewer seperti di bawah.



Biografi Penulis



Ulinuha Faizulutfi. Seorang mahasiswa aktif angkatan 2011 yang sampai saat ini masih melanjutkan study D3 Teknik Telekomunikasi di Politeknik Negeri Semarang.