

Instalasi Radmin Server pada Windows

Sofiyan Arif Kurniawan

sofiyanarifkurniawan@gmail.com

http://sosofofian.blogspot.com

Lisensi Dokumen:

Copyright © 2003-2007 IlmuKomputer.Com

Seluruh dokumen di IlmuKomputer.Com dapat digunakan, dimodifikasi dan disebarkan secara bebas untuk tujuan bukan komersial (nonprofit), dengan syarat tidak menghapus atau merubah atribut penulis dan pernyataan copyright yang disertakan dalam setiap dokumen. Tidak diperbolehkan melakukan penulisan ulang, kecuali mendapatkan ijin terlebih dahulu dari IlmuKomputer.Com.

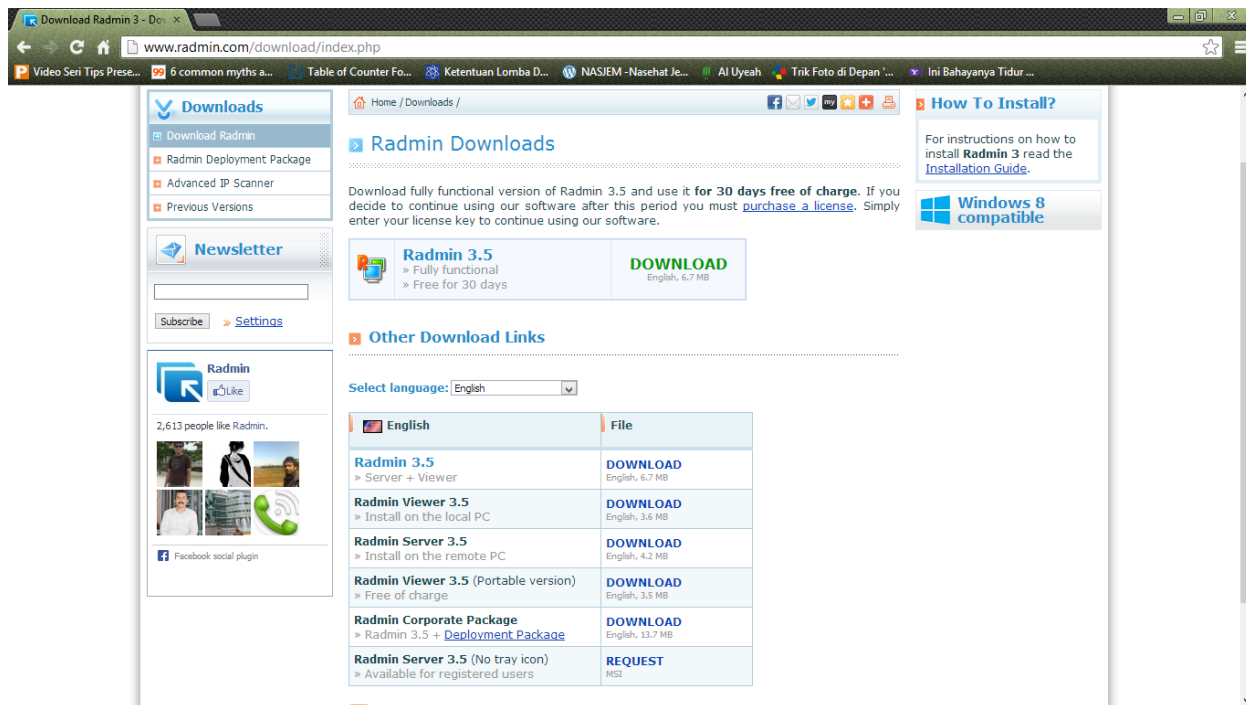
Radmin adalah salah satu software akses remote komputer yang dirancang untuk Microsoft Windows. Saat ini, Radmin adalah yang teraman, tercepat dan terpopuler untuk software akses remote. Sebuah layar komputer remote dapat dilihat pada monitor lokal baik dalam sebuah jendela atau tampilan layar penuh. Semua gerakan mouse dan penekanan tombol akan ditransfer langsung ke komputer remote. File dapat ditransfer ke dan dari komputer remote, dan komunikasi dengan pengguna komputer remote ini dimungkinkan dengan baik lewat obrolan teks atau video call.

Radmin terdiri dari dua modul yang berbeda :

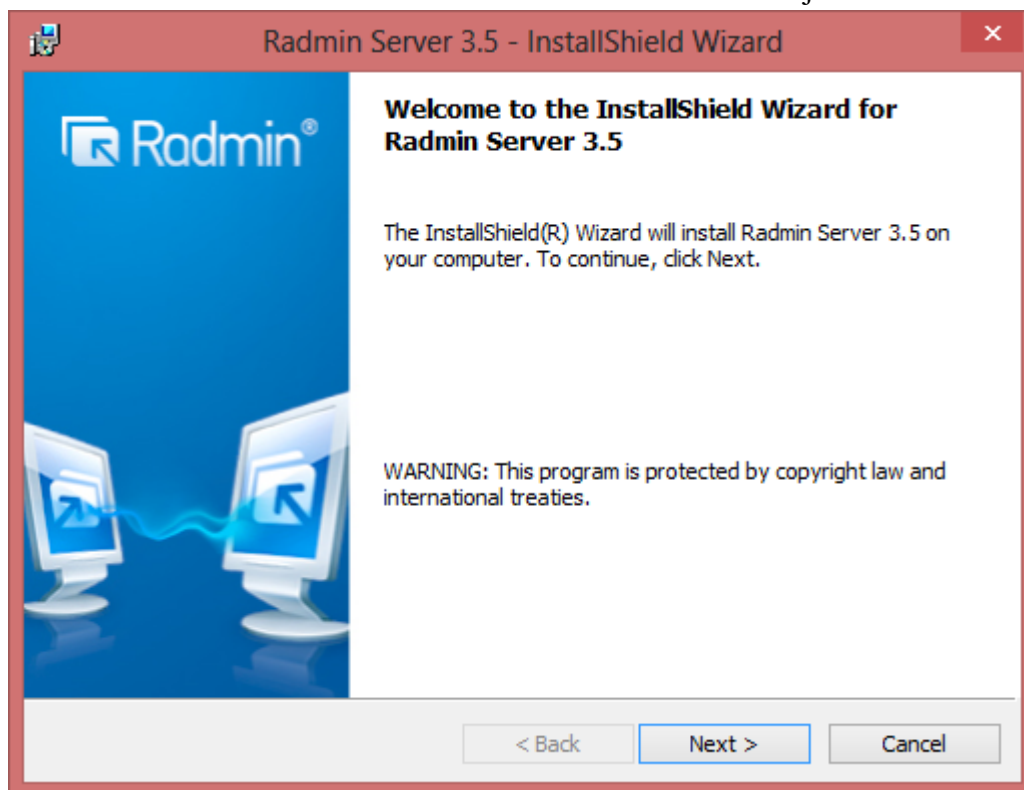
- Modul Server (Radmin Server) : harus diinstal pada komputer yang ingin kita akses remote dari jarak jauh.
- Modul Klien (Radmin Viewer) : harus diinstal pada komputer yang ingin kita gunakan untuk mengakses komputer remote.

Berikut ini adalah langkah-langkah untuk instalasi Radmin Server :

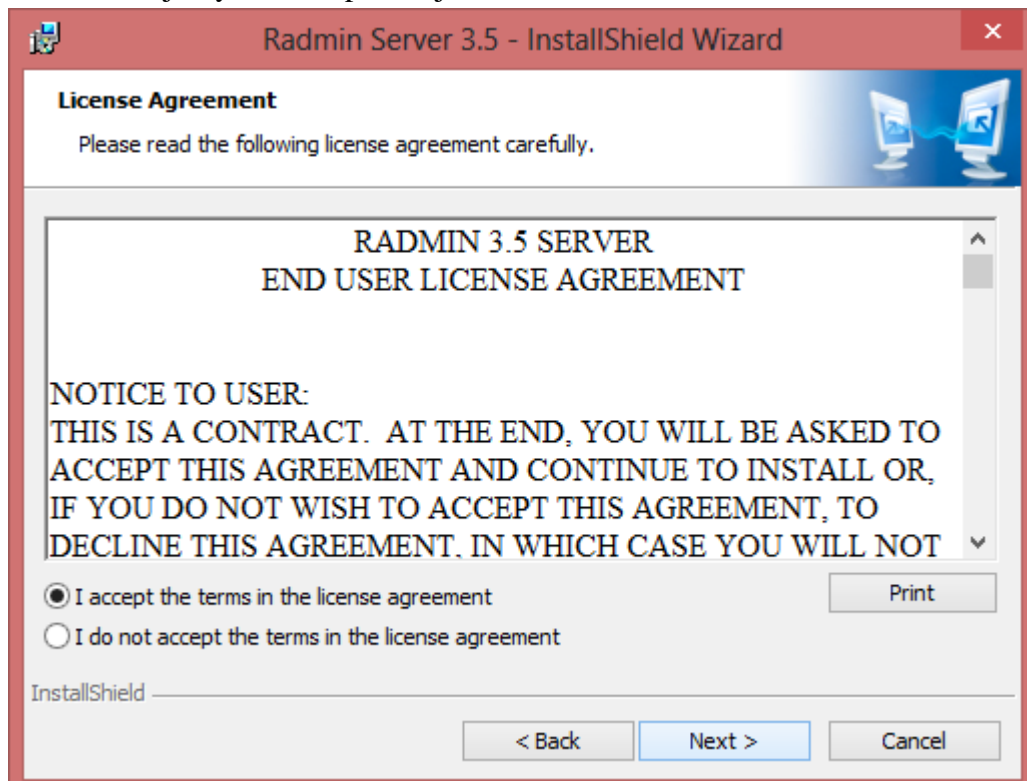
1. Download Aplikasi Radmin terlebih dahulu sebelum memulai instalasi di alamat berikut ini <http://radmin.com/download/index.php>



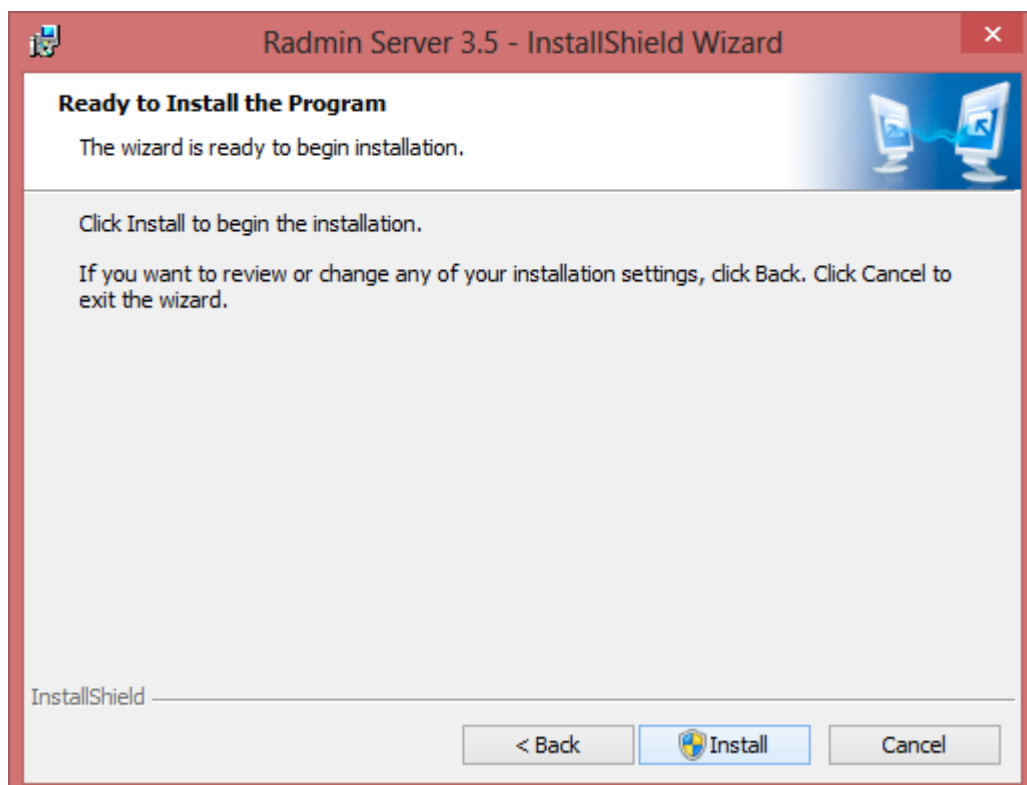
2. Kita akan mulai Instalasi dari Radmin. Klik Next untuk melanjutkan



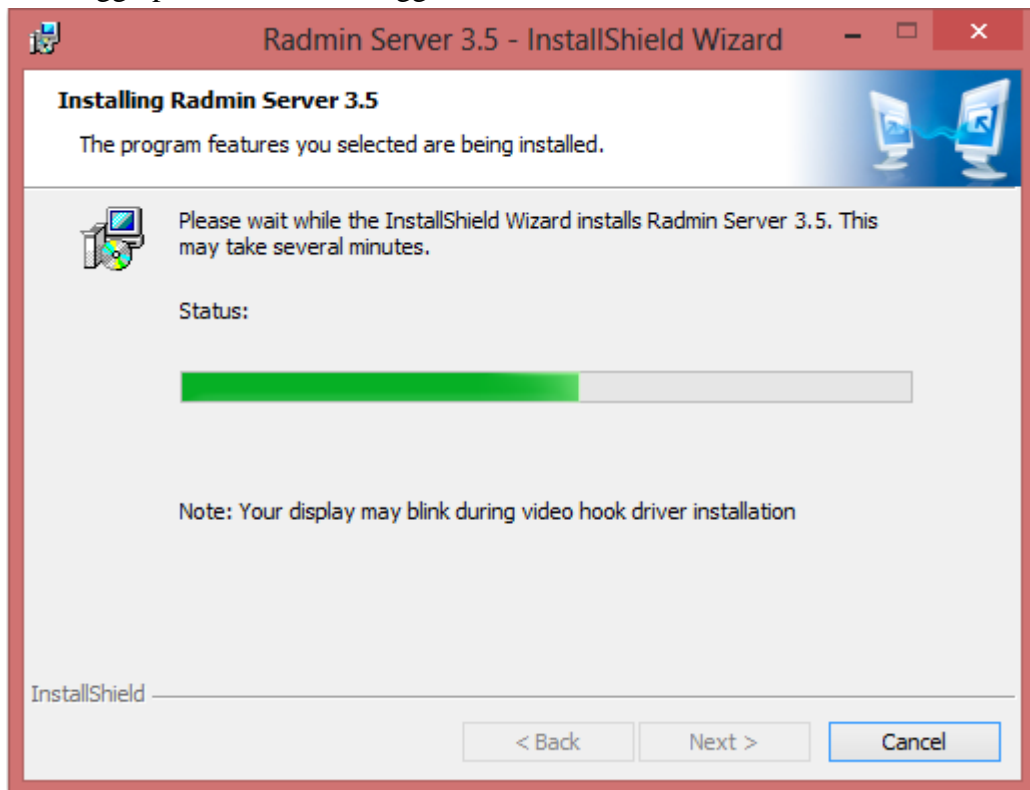
3. Proses selanjutnya adalah persetujuan lisens. Klik Next



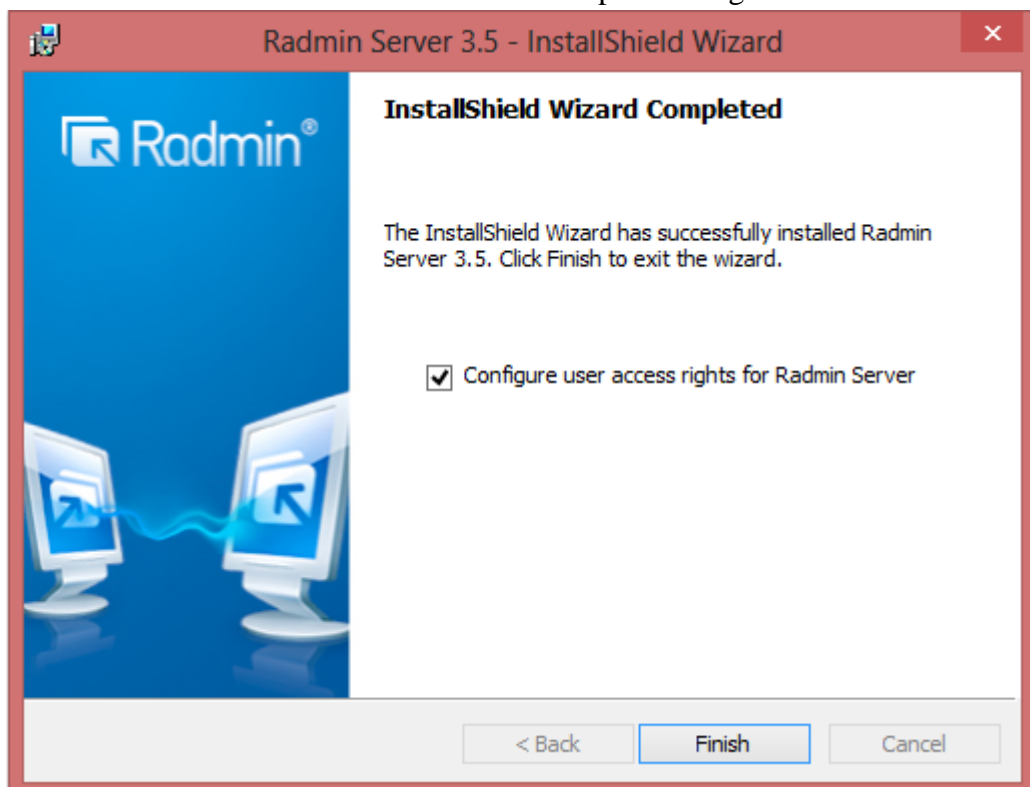
4. Klik Instal untuk memulai instalasi Radmin



5. Menunggu proses instalasi hingga selesai



6. Instalasi telah selesai. Radmin Server telah siap untuk digunakan. Klik Finish



Semua sinyal gerakan mouse dan keyboard akan ditransfer dari komputer lokal langsung ke komputer remote melalui jaringan (melalui LAN atau Internet), menyampaikan grafik layar pembaruan kembali ke arah yg berbeda.

Radmin Server menggunakan Driver Cermin (juga dikenal sebagai Video Hook Driver) untuk membaca layar jauh yang melewati Video Display Controller. Driver Cermin memungkinkan untuk membaca hanya bagian perubahan layar saja.

Semoga Bermanfaat

Referensi

<http://en.wikipedia.org/wiki/Radmin>

<http://www.sirinshare.com/2012/08/radmin-34-software-remote-control.html>



Biografi Penulis

Sofiyon Arif Kurniawan.

Mahasiswa D3 Program Studi Teknik Telekomunikasi

Jurusan Teknik Elektro

Politeknik Negeri Semarang