

Konfigurasi Modul Wiznet WizFi210 Dengan SmartPhone Android

Nama Penulis

Anggara Nasution

Angga_messi@yahoo.com

Lisensi Dokumen:

Copyright © 2003-2007 IlmuKomputer.Com

Sehuruh dokumen di IlmuKomputer.Com dapat digunakan, dimodifikasi dan disebarkan secara bebas untuk tujuan bukan komersial (nonprofit), dengan syarat tidak menghapus atau merubah atribut penulis dan pernyataan copyright yang disertakan dalam setiap dokumen. Tidak diperbolehkan melakukan penulisan ulang, kecuali mendapatkan ijin terlebih dahulu dari IlmuKomputer.Com.

WIZFi210 merupakan modul *converter* untuk antarmuka UART menjadi *Wireless Ethernet* ataupun sebaliknya. Dengan fungsi tersebut, maka **WIZFi210** mampu membantu peralatan elektronika yang hanya memiliki antarmuka *UART* agar dapat terhubung ke jaringan LAN secara *wireless*.

Mengenal Wiznet WizFi210

WIZFi210 merupakan modul *converter* untuk antarmuka UART menjadi *Wireless Ethernet* ataupun sebaliknya. Dengan fungsi tersebut, maka **WIZFi210** mampu membantu peralatan elektronika yang hanya memiliki antarmuka *UART* agar dapat terhubung ke jaringan LAN secara *wireless*.



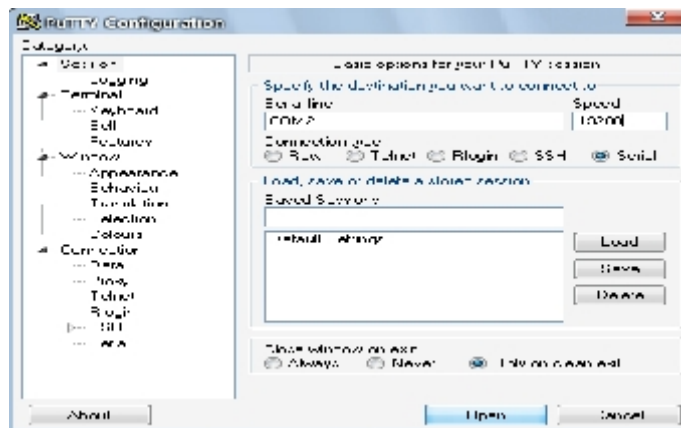
Gambar *Module* Wi-Fi WIZFI210 EVB

Modul *wifi* digunakan untuk menerima data yang dikirim dari *smartphone*, Modul *wifi mode* jaringan *infrastruktur* yang dapat berkomunikasi dengan *smartphone android*, untuk bisa mengkonfigurasi modul *wifi* dapat menggunakan aplikasi *Putty*, aplikasi ini merupakan aplikasi untuk memasukan program *AT Command* ke modul *wifi*.

Konfigurasi Modul Wiznet

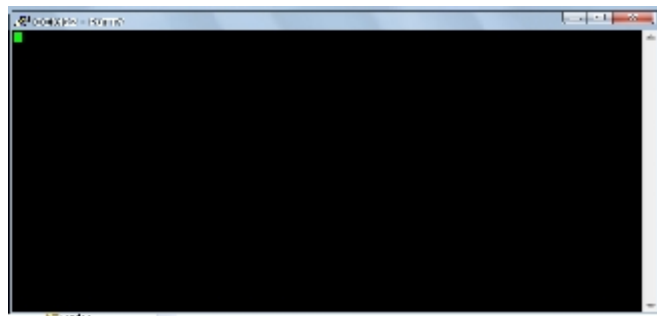
Dibawah ini adalah langkah – langkah mengkonfigurasi Modul *Wifi* :

1. Buka aplikasi *Putty*, klik radio *button* serial, masukan serial line COM22 dan Speed 19200. Seperti gambar dibawah ini



Gambar : Aplikasi *Putty*

2. Maka akan tampil layar *putty* untuk memasukan program ke modul *wifi* seperti gambar dibawah ini.



3. Kemudian masukan perintah *AT COMMAND* seperti gambar dibawah ini

```
COM22 - PuTTY
AT
[OK]
AT+WPA=12345678
[OK]
AT+NDIICP=0
[OK]
AT+NSET=192.168.0.102,255.255.255.0,192.168.0.1
[OK]
AT+W&AUTO=0,kontrol lampu,,6
[OK]
AT+N&AUTO=1,1,,5000
[OK]
```

Gambar : Perintah *AT Command*

Keterangan :

(1) AT+WWPA=12345678

Perintah untuk *set password security* WPA “**12345678**” (Password Access Point)

(2) AT+NDHCP=0

Perintah untuk set tanpa menggunakan DHCP

(3) AT+NSET=192.168.0.102,255.255.255.0,192.168.0.1

Perintah memasukan *ip address, subnet mask, gateway* untuk modul *wifi*

(4) AT+WAUTO=0,kontrollampu,,6

Perintah untuk *set mode* jaringan *Access point*(0:Infrastruktur, SSID(**kontrol lampu** ; nama Access Point), BSSID(default), Nomor Channel(6)

(5) AT+NAUTO=1,1,,5000

Perintah untuk set modul *wifi* sebagai *server*(1), *TCP*(1), dan Nomor *Port*(5000)

Daftar Pustaka

IE, Tim. __.WIZnet Application Note AN178. [pdf] .
(http://www.innovativeelectronics.com/innovative_electronics/download_files/artikel/AN178.pdf)

Biografi Penulis

Anggara Nasution, lahir 26 Agustus 1982 saat ini bekerja sebagai Laboran Jurusan Teknik Elektro Program Studi Teknik Elektronika Politeknik Negeri Padang