

## Freeware Emulator Kalkulator Elektronik

Saifuddin Arief  
Saifuddin.Arief@rocketmail.com

### ***Lisensi Dokumen:***

*Copyright © 2003-2018 IlmuKomputer.Com*

*Seluruh dokumen di IlmuKomputer.Com dapat digunakan, dimodifikasi dan disebarkan secara bebas untuk tujuan bukan komersial (nonprofit), dengan syarat tidak menghapus atau merubah atribut penulis dan pernyataan copyright yang disertakan dalam setiap dokumen. Tidak diperbolehkan melakukan penulisan ulang, kecuali mendapatkan ijin terlebih dahulu dari IlmuKomputer.Com.*

Terdapat beberapa freeware kalkulator yang mempunyai fitur yang unik yaitu merupakan emulator dari kalkulator elektronik. Daya tarik utama dari program tersebut adalah dapat diperoleh secara gratis serta memberikan fitur-fitur yang terdapat pada kalkulator elektronik aslinya. Freeware kalkulator tersebut antara lain yaitu Free42, Fx702p, HP15C, WP34S dan WRPN. Semua program tersebut dapat digunakan pada sistem operasi Windows maupun Linux. Berikut ini adalah deskripsi singkat dan ilustrasi dari sejumlah freeware kalkulator tersebut.

### **Free42**

Free42 adalah emulator dari kalkulator sains Hewlett-Packard HP-42S. Free42 menyediakan sejumlah kemudahan dalam komputasi matematika serta mendukung fasilitas pemrograman. Notasi matematika yang digunakan dalam program Free42 adalah RPN (*Reverse Polish Notation*). Bagi yang belum terbiasa, kalkulator notasi RPN kelihatannya sulit dan tidak praktis, padahal setelah notasi tersebut dikuasai dengan baik, notasinya cukup praktis dan bahkan lebih baik daripada kalkulator yang menggunakan input papan tombol. File instalasi Free42, dokumentasi serta informasi yang terkait dengan program tersebut dapat diperoleh pada situs <http://thomasokken.nl/free42>. Selain tersedia pada sistem operasi Windows dan Linux, kalkulator Free42 juga tersedia pada sistem operasi MacOS, Android dan iOS. Ilustrasi dari program Free42 diberikan pada Gambar 1.



Gambar 1. Free42

### Fx702p

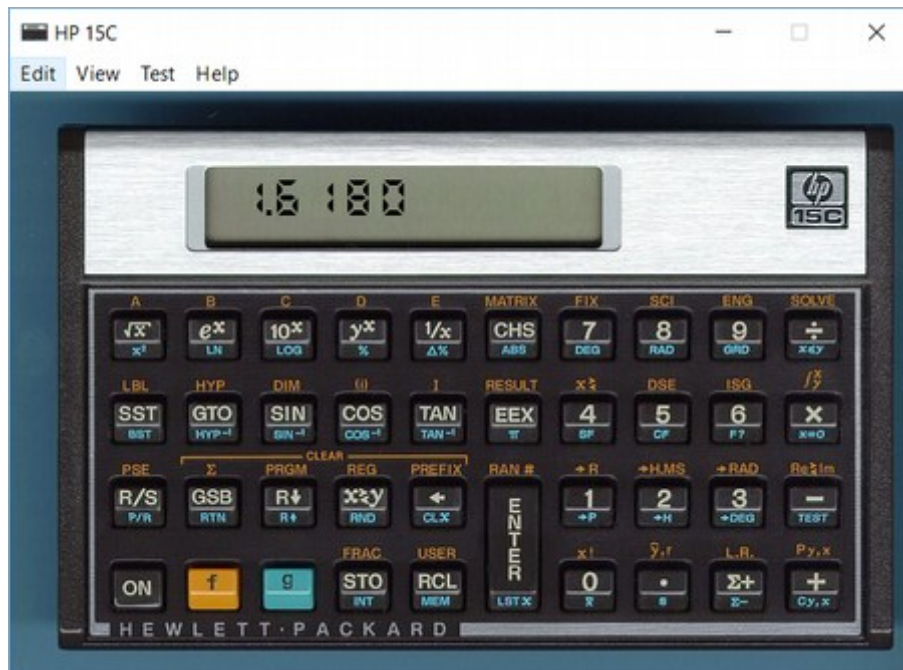
Fx702p adalah emulator dari kalkulator sains Casio FX-702p. Seperti yang diilustrasikan pada gambar di bawah terlihat bahwa Fx702p mempunyai fitur-fitur yang intuitif dan mudah untuk digunakan. Hal ini karena pada program kalkulator Fx702p, input untuk ekspresi matematikanya ditulis dalam notasi aljabar. Fitur lainnya yang terdapat pada Fx702p yaitu fasilitas pemrograman dengan menggunakan dialek bahasa BASIC. File instalasi untuk program Fx702p dapat diperoleh pada: <https://sourceforge.net/projects/fx702p>. Dokumentasi atau manual penggunaannya dapat diunduh pada: <http://pocketcomputerworld.free.fr/Manuals/FX-702P.pdf>.



Gambar 2. Fx702p

## HP15C

HP15C merupakan simulator dari kalkulator elektronik Hewlett-Packard HP-15C yang sangat populer. Seperti kalkulator Hewlett-Packard lainnya, notasi matematika yang digunakan untuk penulisan ekspresi matematika pada HP15C adalah RPN (*Reverse Polish Notation*). File instalasi dari program HP15C dapat diunduh pada situs <http://hp15c.com>. Manual penggunaan kalkulator HP15C dapat diperoleh melalui tautan berikut <http://www.hp.com/ctg/Manual/c03030589.pdf>, kemudian untuk penjelasan mengenai penggunaan fungsi-fungsi tingkat lanjutnya dapat diperoleh pada tautan <http://www.hp.com/ctg/Manual/c030308725.pdf>.



Gambar 3. HP15C

## WP34S

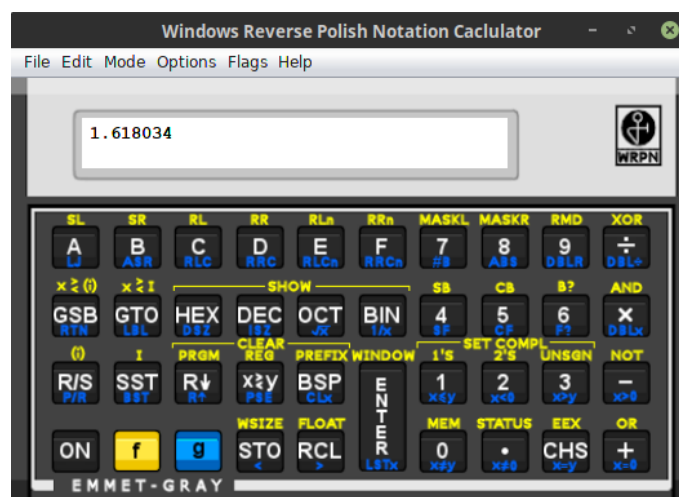
WP34s dikembangkan dengan mengacu sistem mekanik dan perangkat keras kalkulator elektronik Hewlett-Packard HP-20b dan HP-30b. Fungsi-fungsi yang terdapat pada kalkulator WP34S dibuat berdasarkan fungsi-fungsi yang terdapat pada kalkulator HP-42S dan beberapa tambahan dari beberapa fungsi dari HP-16C, mode pecahan dari HP-32SII serta fungsi-fungsi distribusi probabilitas yang terdapat pada HP-21S. Program kalkulator ini dilengkapi dengan manual yang lengkap. Kalkulator ini dilengkapi beberapa pilihan tampilan, gambar di bawah adalah program kalkulator dengan tampilan *modern*. Alamat situs dari kalkulator WP34s adalah <http://wp34s.sourceforge.net>. Kalkulator ini dilengkapi dengan manual yang lengkap.



Gambar 4. WP34S

### WRPN

WRPN merupakan emulator dari kalkulator Hewlett-Packard HP-16c. File instalasi dari program WRPN dapat diunduh pada situs <http://www.wrpn.emmet-gray.com>. Petunjuk penggunaan program tersebut diberikan secara online pada tautan berikut <http://www.wrpn.emmet-gray.com/UsersGuide.html>.



Gambar 5. WRPN

### **Biografi Penulis**

**Saifuddin Arief.** Lahir di Turen, Malang, menyelesaikan pendidikan sarjana di Bandung. Saat ini penulis tinggal di Sorowako, Luwu Timur, Sulawesi Selatan.